

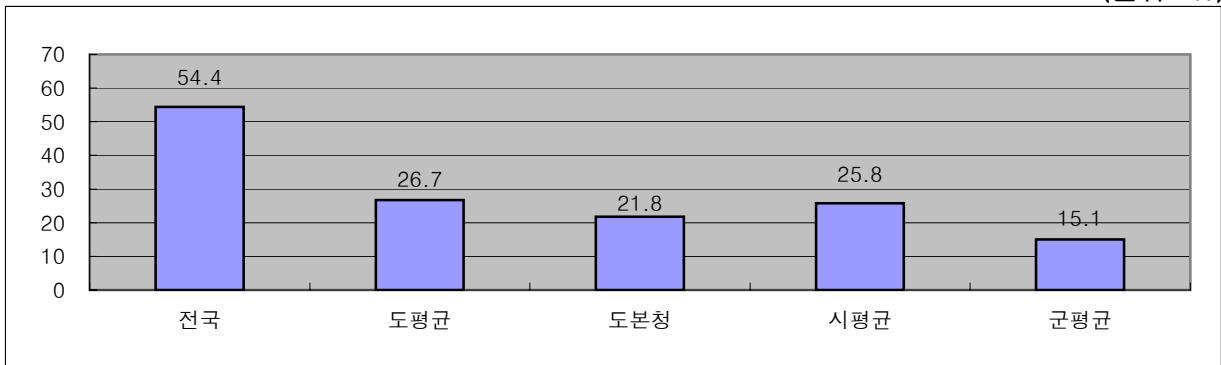
4. 주요 재정분석 지표

① 재정자립도 : 일반회계의 세입중 자체수입(지방세+세외수입)의 비율

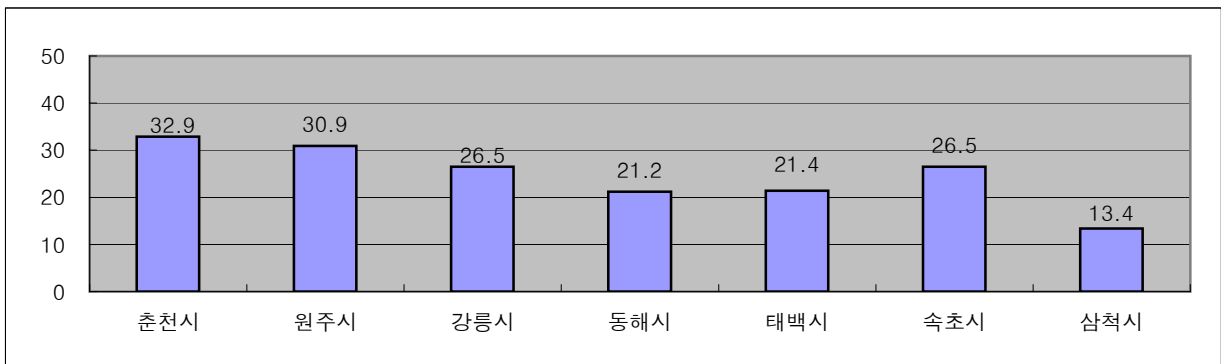
※ 비율이 높을수록 세입장수기반이 좋음

□ 총괄

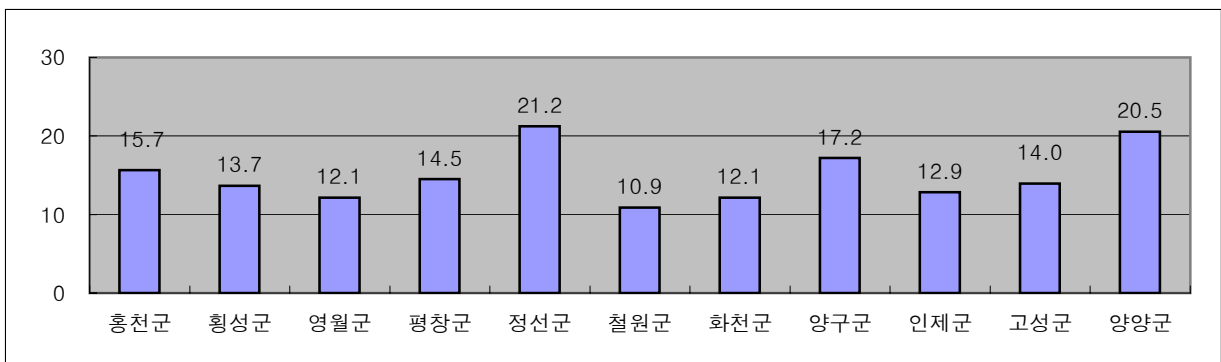
(단위 : %)



□ 시지역



□ 군지역



○ 자치단체별 현황

(2006년 당초 일반회계기준)

(단위 : 백만원)

단체별	재정자립도	일반회계예산 ㉑	지방세 ㉒	세외수입 ㉓
전국계	54.4	74,991,291	31,578,645	9,243,004
도평균	26.7	4,411,651	746,343	433,292
도본청	21.8	1,970,300	342,300	86,483
시군계	20.5	3,545,554	404,043	322,815
춘천시	32.9	357,698	73,278	44,247
원주시	30.9	345,574	78,177	28,728
강릉시	26.5	343,696	67,918	23,113
동해시	21.2	194,238	24,932	16,180
태백시	21.4	180,626	12,238	26,369
속초시	26.5	136,984	22,320	13,929
삼척시	13.4	236,868	15,830	15,876
홍천군	15.7	185,946	16,063	13,039
횡성군	13.7	143,846	10,094	9,558
영월군	12.1	148,469	8,465	9,548
평창군	14.5	161,680	12,064	11,407
정선군	21.2	195,972	22,973	18,637
철원군	10.9	175,657	9,261	9,889
화천군	12.1	141,016	5,020	12,102
양구군	17.2	136,664	4,892	18,609
인제군	12.9	161,543	5,826	14,948
고성군	14.0	153,125	7,957	13,406
양양군	20.5	145,952	6,735	23,230

※ 재정자립도 = (b+c)/a*100 [도본청예산중 ㉑, ㉒에는 지방교육세 93,000백만원 제외]

일반회계예산 도평균 및 전국계는 순계규모임

○ 연도별 재정자립도

(단위 : %)

구 분	2000년	2001년	2002년	2003년	2004년	2005년	2006년
강원도 평균	32.4	29.8	28.0	26.7	28.9	27.5	26.7
도본청	30.0	26.4	22.1	21.7	24.2	22.4	21.8
춘천시	39.0	39.2	38.6	36.7	33.3	34.4	32.9
원주시	48.0	45.1	39.5	38.8	32.0	29.6	30.9
강릉시	39.9	35.5	29.6	30.5	28.7	33.4	26.5
동해시	33.3	30.2	26.8	25.0	21.6	21.9	21.2
태백시	27.2	23.2	18.6	21.4	18.4	16.3	21.4
속초시	34.8	33.2	30.6	30.8	37.9	30.1	26.5
삼척시	23.9	17.5	18.7	14.6	12.3	13.9	13.4
홍천군	19.3	19.3	20.7	20.1	15.4	17.6	15.7
횡성군	17.3	16.6	14.9	15.1	15.5	14.8	13.7
영월군	15.9	15.2	14.1	14.6	13.4	12.9	12.1
평창군	23.9	23.5	19.2	19.8	18.1	18.7	14.5
정선군	14.7	13.9	20.8	18.3	23.4	27.8	21.2
철원군	21.5	19.7	15.1	15.1	13.2	13.0	10.9
화천군	13.5	14.4	11.8	15.5	12.8	12.7	12.1
양구군	27.3	26.3	26.4	22.5	21.5	19.6	17.2
인제군	21.0	18.7	16.6	19.2	20.3	19.1	12.9
고성군	19.8	18.3	16.1	16.4	19.3	17.5	14.0
양양군	14.6	11.9	18.9	13.4	16.1	22.5	20.5

※ 당초예산 기준(도 평균 : 순계예산규모, 도 및 시군 : 총계예산규모)