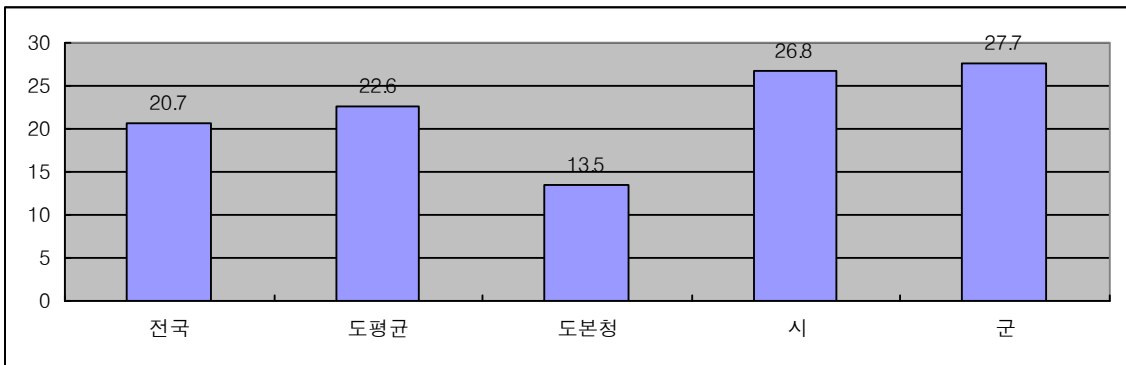


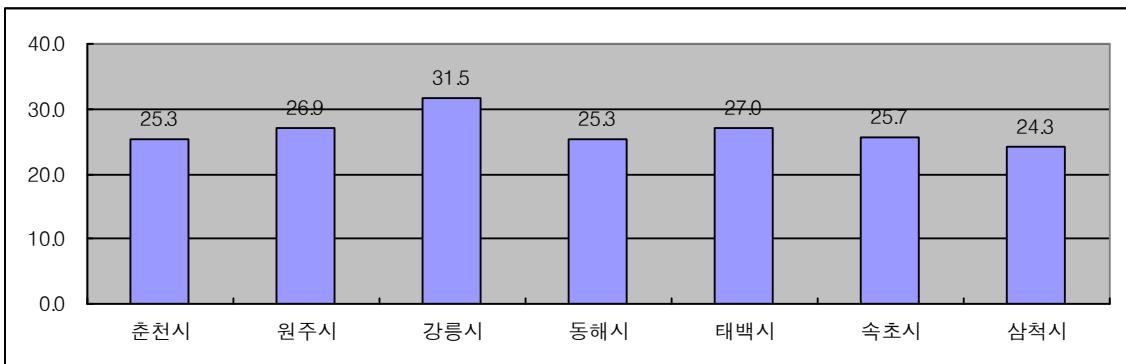
③ 경상비비중 : 일반회계 세출예산중 인건비와 경상적경비 비중  
 👉 비율이 낮을수록 재무구조의 탄력성이 좋음

□ 총괄

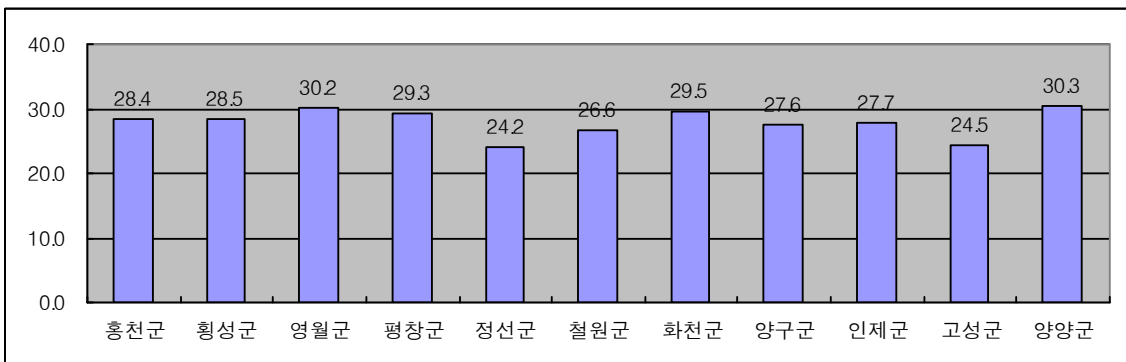
(단위 : %)

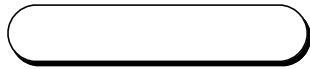


□ 시지역



□ 군지역





(2004년 당초 일반회계기준)

(단위 : %, 백만원)

| 단체별 | 경상비비중 | 인 건 비     | 경상적경비     | 일반회계예산     |
|-----|-------|-----------|-----------|------------|
| 전국계 | 20.7  | 8,811,204 | 8,625,326 | 84,381,209 |
| 도평균 | 22.6  | 512,417   | 510,120   | 4,525,811  |
| 도본청 | 13.5  | 100,557   | 106,284   | 1,533,080  |
| 시군계 | 27.3  | 411,860   | 403,836   | 2,992,731  |
| 춘천시 | 25.3  | 44,859    | 30,922    | 299,437    |
| 원주시 | 26.9  | 36,729    | 40,520    | 287,039    |
| 강릉시 | 31.5  | 46,365    | 50,170    | 306,271    |
| 동해시 | 25.3  | 23,395    | 21,424    | 177,375    |
| 태백시 | 27.0  | 23,466    | 24,881    | 179,376    |
| 속초시 | 25.7  | 17,735    | 17,861    | 138,543    |
| 삼척시 | 24.3  | 28,977    | 26,324    | 227,756    |
| 홍천군 | 28.4  | 22,357    | 19,956    | 149,165    |
| 횡성군 | 28.5  | 19,437    | 17,354    | 128,909    |
| 영월군 | 30.2  | 18,379    | 19,652    | 126,010    |
| 평창군 | 29.3  | 17,922    | 20,123    | 129,814    |
| 정선군 | 24.2  | 20,600    | 20,060    | 168,233    |
| 철원군 | 26.6  | 16,312    | 17,077    | 125,546    |
| 화천군 | 29.5  | 14,346    | 15,732    | 101,803    |
| 양구군 | 27.6  | 13,206    | 12,803    | 94,163     |
| 인제군 | 27.7  | 15,011    | 16,802    | 114,754    |
| 고성군 | 24.5  | 15,950    | 14,843    | 125,888    |
| 양양군 | 30.3  | 16,814    | 17,332    | 112,649    |

※ 경상비비중 = (인건비+경상적경비)/일반회계예산