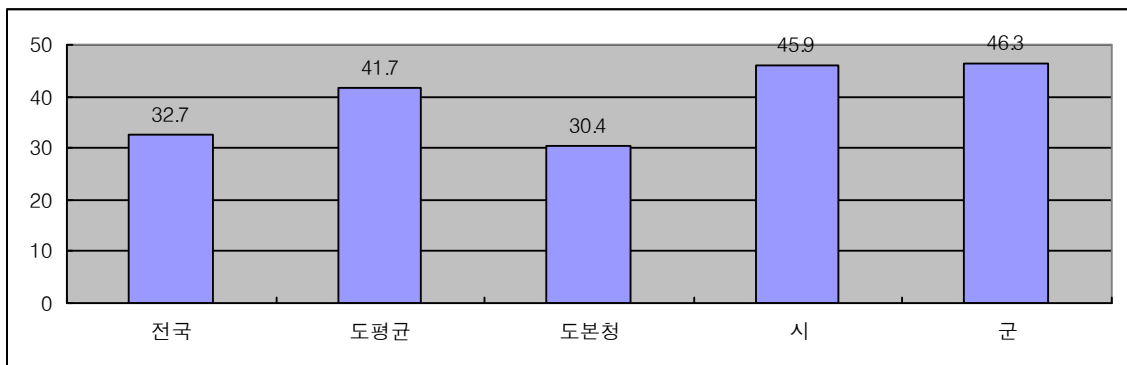


⑤ 경상수지비율 : 일반회계의 일반재원대비 경상경비 비율

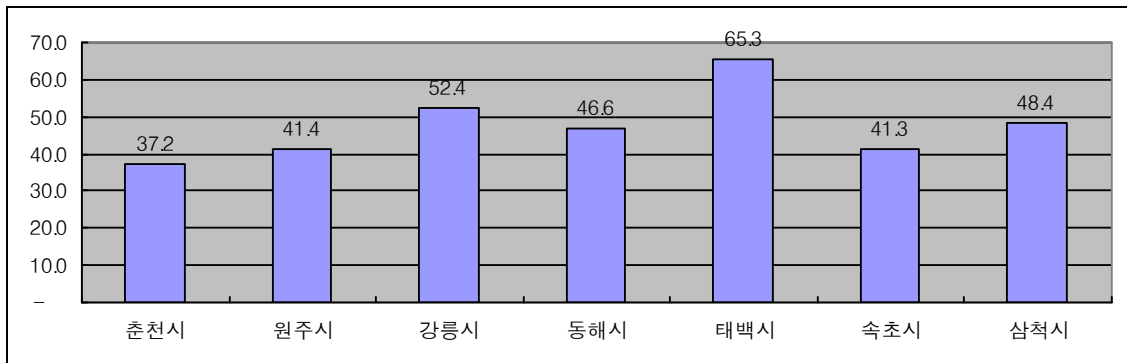
☞ 비율이 낮을수록 재무구조의 탄력성이 높음

□ 총괄

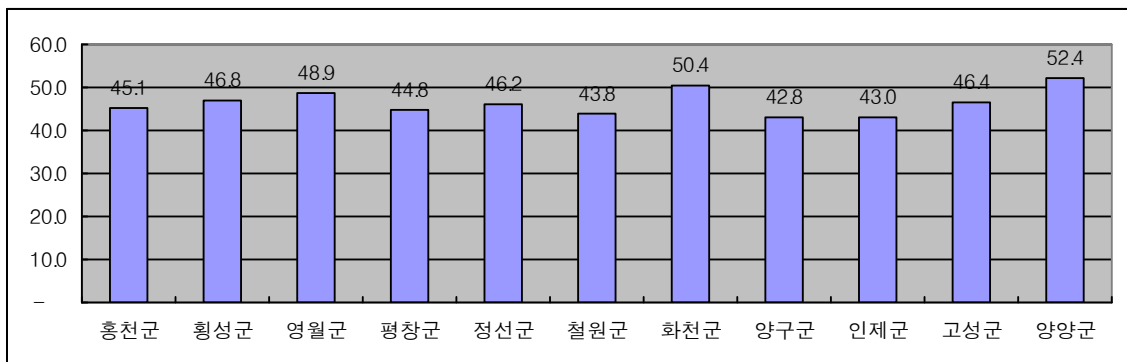
(단위 : %)



□ 시지역



□ 군지역



(2004년 당초 일반회계기준)

(단위 : %, 백만원)

단체별	경상수지비율	경상예산 ㉠	일반재원예산액			
			지방세 ㉡	경상적 세외수입 ㉢	보통교부세 ㉣	재정보전금 ㉤
전국계	32.7	17,436,529	31,983,413	3,447,495	12,822,491	5,138,392
도평균	41.7	1,022,538	720,089	159,579	1,509,868	60,833
도분청	30.4	206,842	358,700	25,263	295,592	
시군계	46.1	815,696	361,389	134,316	1,214,276	60,833
춘천시	37.2	75,780	62,425	15,798	113,865	11,450
원주시	41.4	77,249	67,732	12,350	93,978	12,734
강릉시	52.4	96,535	58,442	17,337	98,588	9,884
동해시	46.6	44,819	22,948	7,827	61,979	3,331
태백시	65.3	48,347	9,807	6,114	56,319	1,850
속초시	41.3	35,596	23,523	5,656	53,039	4,000
삼척시	48.4	55,301	15,605	7,156	89,581	1,950
홍천군	45.1	42,313	14,154	4,356	72,862	2,541
횡성군	46.8	36,791	9,322	2,616	65,314	1,425
영월군	48.9	38,031	7,586	2,784	66,124	1,343
평창군	44.8	38,045	12,401	5,271	64,898	2,403
정선군	46.2	40,660	19,722	12,600	54,210	1,516
철원군	43.8	33,389	8,323	3,788	62,589	1,521
화천군	50.4	30,078	4,981	2,568	51,280	811
양구군	42.8	26,009	4,493	4,779	50,661	783
인제군	43.0	31,814	5,759	10,485	56,921	796
고성군	46.4	30,793	7,826	7,367	50,075	1,093
양양군	52.4	34,146	6,340	5,464	51,993	1,402

※ 경상수지비율 = 경상예산/일반재원예산\*100(%), 보통교부세는 교부결정액임