

1. 강원도 예산규모

1) 총예산 규모

■ 총 예산규모 : 8조 8,232억원

(단위 : 억원)

구 분	2010년도 예산	2009년도		증감율 (%)	
		당초예산	최종예산	당초대비	최종대비
총계규모	88,232	86,371	103,213	2.2	△14.5
• 일반회계	75,575	73,396	88,237	3.0	△14.3
• 특별회계	12,657	12,975	14,976	△2.5	△15.5
기 타	6,748	6,722	8,343	0.4	△19.1
공기업	5,909	6,253	6,633	△5.5	△10.9

■ 도분청 : 3조 3,325억원

(단위 : 억원)

구 분	2010년도 예산	2009년도		증감율 (%)	
		당초예산	최종예산	당초대비	최종대비
총계규모	33,325	30,690	36,785	8.6	△9.4
• 일반회계	28,980	26,620	32,384	8.9	△10.5
• 특별회계	4,345	4,070	4,401	6.8	△1.3
기 타	1,912	1,955	2,082	△2.2	△8.2
공기업	2,433	2,115	2,319	15.0	4.9

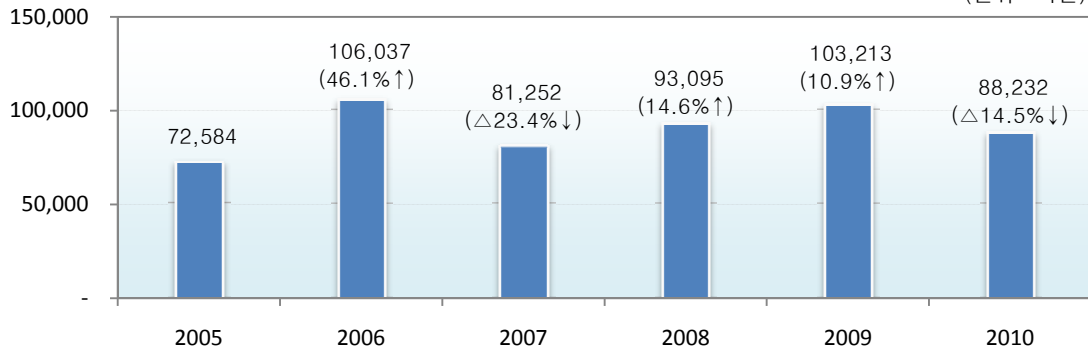
■ 시·군 : 5조 4,907억원

(단위 : 억원)

구 분	2010년도 예산	2009년도		증감율 (%)	
		당초예산	최종예산	당초대비	최종대비
총계규모	54,907	55,681	66,428	△1.4	△17.3
• 일반회계	46,595	46,776	55,853	△0.4	△16.6
• 특별회계	8,312	8,905	10,575	△6.7	△21.4
기 타	4,836	4,767	6,261	1.4	△22.8
공기업	3,476	4,138	4,314	△16.0	△19.4

■ 연도별 예산규모 추이

(단위 : 억원)



※ 2005~2009년은 최종예산 기준임 (전년대비 증감율)

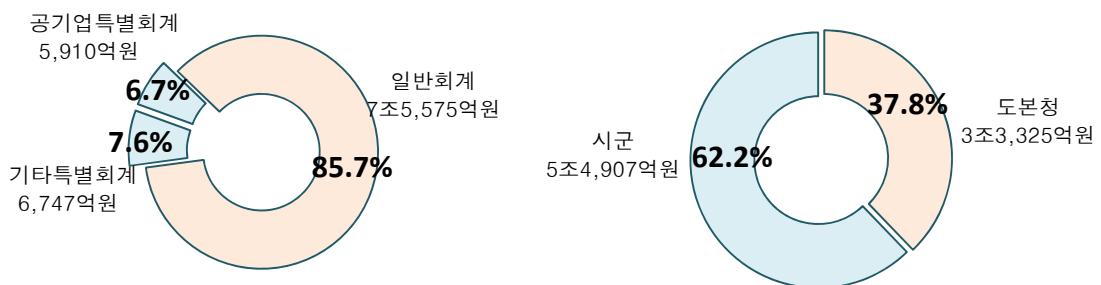
1. 강원도 예산규모

■ 자치단체 회계별 규모 및 재정지표

(단위 : 백만원,%)

단체별	합계 (A+B)	일반회계 (A)	특별회계 (B)			재정 자립도	재정 자주도
			소계	기타	공기업		
계	8,823,177	7,557,465	1,265,712	674,752	590,960	27.1	71.7
도본청	3,332,500	2,898,000	434,500	191,150	243,350	20.8	39.1
시군계	5,490,677	4,659,465	831,212	483,602	347,610	21.0	68.0
시 계	2,943,485	2,449,581	493,904	232,006	261,898	26.0	69.0
춘천시	688,345	501,722	186,623	70,950	115,673	30.7	72.8
원주시	578,467	466,297	112,170	81,979	30,191	34.0	69.9
강릉시	520,797	463,016	57,781	6,744	51,037	24.3	70.3
동해시	272,787	248,992	23,795	9,259	14,536	18.5	66.4
태백시	234,809	210,930	23,879	13,184	10,695	27.1	68.5
속초시	275,006	201,857	73,149	44,520	28,629	24.1	65.4
삼척시	373,274	356,767	16,507	5,370	11,137	16.7	64.6
군 계	2,547,192	2,209,884	337,308	251,596	85,712	15.4	66.9
홍천군	280,444	248,576	31,868	19,483	12,385	19.1	72.9
횡성군	210,537	180,380	30,157	30,157	-	13.6	72.6
영월군	268,736	204,013	64,723	55,562	9,161	11.9	66.0
평창군	269,865	218,969	50,896	27,611	23,285	19.9	71.9
정선군	301,688	268,708	32,980	24,672	8,308	20.0	57.6
철원군	211,883	200,956	10,927	2,854	8,073	11.2	66.7
화천군	194,112	164,023	30,089	30,089	-	14.9	72.3
양구군	188,058	167,862	20,196	20,196	-	15.4	62.9
인제군	238,610	200,914	37,696	29,283	8,413	12.5	67.0
고성군	206,032	194,664	11,368	4,006	7,362	13.3	62.5
양양군	177,227	160,819	16,408	7,683	8,725	13.8	65.8

[예산 구성현황]



1. 강원도 예산규모

연도별 예산규모

(단위 : 백만원, %)

년도		강원도(A+B)			도본청(A)			시·군(B)		
		소 계	일반회계	특별회계	소 계	일반회계	특별회계	소 계	일반회계	특별회계
2010	당초	8,823,177	7,557,465	1,265,712	3,332,500	2,898,000	434,500	5,490,677	4,659,465	831,212
2009	최종	10,321,281	8,823,736	1,497,545	3,678,468	3,238,430	440,038	6,642,813	5,585,306	1,057,507
	당초	8,637,069	7,339,542	1,297,527	3,069,005	2,662,000	407,005	5,568,064	4,677,542	890,522
2008	최종	9,309,477	7,925,840	1,383,637	3,083,470	2,609,325	474,145	6,226,007	5,316,515	909,492
	당초	7,867,208	6,649,238	1,217,970	2,881,385	2,459,700	421,685	4,985,823	4,189,538	796,285
2007	최종	8,125,243	5,501,583	883,330	2,905,207	2,424,155	481,052	5,220,036	3,077,428	402,278
	당초	7,081,514	4,741,969	731,367	2,653,261	2,264,500	388,761	4,428,253	2,477,469	342,606
2006	최종	10,603,681	6,738,753	804,279	4,272,122	3,918,915	353,207	6,331,559	2,819,838	451,072
	당초	6,634,812	4,504,651	620,341	2,380,289	2,063,300	316,989	4,254,523	2,441,351	303,352
2005	최종	7,258,441	4,894,226	781,695	2,497,723	2,139,000	358,723	4,760,718	2,755,226	422,972
	당초	6,163,317	4,184,350	674,341	2,207,211	1,905,500	301,711	3,956,106	2,278,850	372,630
2004	최종	6,518,728	4,450,875	693,582	2,240,457	1,892,290	348,167	4,278,271	2,558,585	345,415
	당초	5,393,699	3,706,487	579,768	1,773,614	1,533,080	240,534	3,620,085	2,173,407	339,234
2003	최종	7,650,929	4,888,204	698,800	2,798,476	2,500,623	297,854	4,852,453	2,387,581	400,946
	당초	4,979,574	3,357,359	545,526	1,622,946	1,403,470	219,476	3,356,628	1,953,889	326,050
2002	최종	9,774,667	5,860,873	738,991	4,000,950	3,671,230	329,720	5,773,717	2,189,643	409,271
	당초	4,669,536	3,159,310	548,221	1,516,526	1,305,593	210,933	3,153,010	1,853,717	337,288
2001	최종	5,737,573	3,755,097	570,234	1,948,297	1,692,093	256,204	3,789,276	2,063,004	314,030
	당초	4,037,174	2,719,920	464,197	1,307,569	1,136,379	171,190	2,729,605	1,583,541	293,007
2000	최종	4,314,226	2,787,237	522,533	1,397,808	1,188,211	209,598	2,916,418	1,599,026	312,935
	당초	3,464,877	2,305,382	406,918	1,034,182	852,519	181,663	2,430,695	1,452,863	225,255

1. 강원도 예산규모

2) 자치단체별 예산규모

■ 총괄 (일반 + 특별)

(단위 : 백만원)

구분	2010년도 예산		2009년도		증감율(%)	
		%	당초예산	최종예산	당초대비	최종대비
계	8,823,177	100.0	8,637,069	10,321,281	2.2	△14.5
도본청	3,332,500	37.8	3,069,005	3,678,468	8.6	△9.4
시군계	5,490,677	62.2	5,568,064	6,642,813	△1.4	△17.3
춘천시	688,345	7.8	691,907	799,323	△0.5	△13.9
원주시	578,467	6.6	672,830	803,509	△14.0	△28.0
강릉시	520,797	5.9	535,841	627,465	△2.8	△17.0
동해시	272,787	3.1	283,088	297,088	△3.6	△8.2
태백시	234,809	2.7	237,514	281,799	△1.1	△16.7
속초시	275,006	3.1	247,389	277,891	11.2	△1.0
삼척시	373,274	4.2	344,091	405,613	8.5	△8.0
홍천군	280,444	3.2	274,175	343,315	2.3	△18.3
횡성군	210,537	2.4	224,338	287,354	△6.2	△26.7
영월군	268,736	3.0	259,692	345,635	3.5	△22.2
평창군	269,865	3.1	267,405	324,810	0.9	△16.9
정선군	301,688	3.4	286,123	353,220	5.4	△14.6
철원군	211,883	2.4	233,271	267,203	△9.2	△20.7
화천군	194,112	2.2	197,137	245,120	△1.5	△20.8
양구군	188,058	2.1	197,735	248,135	△4.9	△24.2
인제군	238,610	2.7	234,216	294,561	1.9	△19.0
고성군	206,032	2.3	202,217	229,758	1.9	△10.3
양양군	177,227	2.0	179,095	211,014	△1.0	△16.0

1. 강원도 예산규모

■ 일반회계

(단위 : 백만원)

구 분	2010년도 예산		2009년도		증감율(%)	
	예산	%	당초예산	최종예산	당초대비	최종대비
계	7,557,465	100.0	7,339,542	8,823,736	3.0	△14.4
도본청	2,898,000	38.3	2,662,000	3,238,430	8.9	△10.5
시군계	4,659,465	61.7	4,677,542	5,585,306	△0.4	△16.6
춘천시	501,722	6.6	510,844	620,717	△1.8	△19.2
원주시	466,297	6.2	478,057	569,864	△2.5	△18.2
강릉시	463,016	6.1	471,550	555,837	△1.8	△16.7
동해시	248,992	3.3	260,741	275,241	△4.5	△9.5
태백시	210,930	2.8	213,968	248,930	△1.4	△15.3
속초시	201,857	2.7	201,486	226,456	0.2	△10.9
삼척시	356,767	4.7	326,628	385,237	9.2	△7.4
홍천군	248,576	3.3	237,506	292,692	4.7	△15.1
횡성군	180,380	2.4	194,698	240,310	△7.4	△24.9
영월군	204,013	2.7	196,095	250,187	4.0	△18.5
평창군	218,969	2.9	213,245	259,898	2.7	△15.7
정선군	268,708	3.6	251,097	307,713	7.0	△12.7
철원군	200,956	2.7	220,047	249,908	△8.7	△19.6
화천군	164,023	2.2	176,371	220,088	△7.0	△25.5
양구군	167,862	2.2	172,052	219,066	△2.4	△23.4
인제군	200,914	2.7	199,666	252,231	0.6	△20.3
고성군	194,664	2.6	190,811	218,209	2.0	△10.8
양양군	160,819	2.1	162,680	192,722	△1.1	△16.6

■ 특별회계(기타+공기업)

(단위 : 백만원)

구 분	2010년도 예산		2009년도		증감율(%)	
	예산	%	당초예산	최종예산	당초대비	최종대비
계	1,265,712	100.0	1,297,527	1,497,545	△2.5	△15.5
도본청	434,500	34.3	407,005	440,038	6.8	△1.3
시군계	831,212	65.7	890,522	1,057,507	△6.7	△21.4
춘천시	186,623	14.7	181,063	178,606	3.1	4.5
원주시	112,170	8.9	194,773	233,645	△42.4	△52.0
강릉시	57,781	4.6	64,291	71,628	△10.1	△19.3
동해시	23,795	1.9	22,347	21,847	6.5	8.9
태백시	23,879	1.9	23,546	32,869	1.4	△27.4
속초시	73,149	5.8	45,903	51,435	59.4	42.2
삼척시	16,507	1.3	17,463	20,376	△5.5	△19.0
홍천군	31,868	2.5	36,669	50,623	△13.1	△37.0
횡성군	30,157	2.4	29,640	47,044	1.7	△35.9
영월군	64,723	5.1	63,597	95,448	1.8	△32.2
평창군	50,896	4.0	54,160	64,912	△6.0	△21.6
정선군	32,980	2.6	35,026	45,507	△5.8	△27.5
철원군	10,927	0.9	13,224	17,295	△17.4	△36.8
화천군	30,089	2.4	20,766	25,032	44.9	20.2
양구군	20,196	1.6	25,683	29,069	△21.4	△30.5
인제군	37,696	3.0	34,550	42,330	9.1	△10.9
고성군	11,368	0.9	11,406	11,549	△0.3	△1.6
양양군	16,408	1.3	16,415	18,292	△0.0	△10.3

1. 강원도 예산규모

○ 기타특별회계

(단위 : 백만원)

구 분	2010년도 예산	%	2009년도		증감율(%)	
			당초예산	최종예산	당초대비	최종대비
계	674,752	100.0	672,222	834,329	0.4	△19.1
도본청	191,150	28.3	195,485	208,189	△2.2	△8.2
시군계	483,602	71.7	476,737	626,140	1.4	△22.8
춘천시	70,950	10.5	57,792	73,276	22.8	△3.2
원주시	81,979	12.1	86,594	119,562	△5.3	△31.4
강릉시	6,744	1.0	7,654	8,081	△11.9	△16.5
동해시	9,259	1.4	9,918	9,978	△6.6	△7.2
태백시	13,184	2.0	14,746	20,800	△10.6	△36.6
속초시	44,520	6.6	19,844	23,006	124.3	93.5
삼척시	5,370	0.8	5,848	6,186	△8.2	△13.2
홍천군	19,483	2.9	25,698	35,480	△24.2	△45.1
횡성군	30,157	4.5	29,640	47,044	1.7	△35.9
영월군	55,562	8.2	54,439	83,926	2.1	△33.8
평창군	27,611	4.1	40,134	45,267	△31.2	△39.0
정선군	24,672	3.7	25,302	35,952	△2.5	△31.4
철원군	2,854	0.4	3,763	6,228	△24.2	△54.2
화천군	30,089	4.5	20,766	25,032	44.9	20.2
양구군	20,196	3.0	25,683	29,069	△21.4	△30.5
인제군	29,283	4.3	28,068	34,824	4.3	△15.9
고성군	4,006	0.6	4,433	4,137	△9.6	△3.2
양양군	7,683	1.1	16,415	18,292	△53.2	△58.0

○ 공기업특별회계

(단위 : 백만원)

구 분	2010년도 예산	%	2009년도		증감율(%)	
			당초예산	최종예산	당초대비	최종대비
계	590,960	100.0	625,305	663,216	△5.5	△10.9
도본청	243,350	41.2	211,520	231,849	15.0	5.0
시군계	347,610	58.8	413,785	431,367	△16.0	△19.4
춘천시	115,673	19.6	123,271	105,330	△6.2	9.8
원주시	30,191	5.1	108,179	114,083	△72.1	△73.5
강릉시	51,037	8.6	56,637	63,547	△9.9	△19.7
동해시	14,536	2.5	12,429	11,869	17.0	22.5
태백시	10,695	1.8	8,800	12,069	21.5	△11.4
속초시	28,629	4.8	26,059	28,429	9.9	0.7
삼척시	11,137	1.9	11,615	14,190	△4.1	△21.5
홍천군	12,385	2.1	10,971	15,143	12.9	△18.2
횡성군	-	-	-	-	-	-
영월군	9,161	1.6	9,158	11,522	0.0	△20.5
평창군	23,285	3.9	14,026	19,645	66.0	18.5
정선군	8,308	1.4	9,724	9,555	△14.6	△13.1
철원군	8,073	1.4	9,461	11,067	△14.7	△27.1
화천군	-	-	-	-	-	-
양구군	-	-	-	-	-	-
인제군	8,413	1.4	6,482	7,506	29.8	12.1
고성군	7,362	1.2	6,973	7,412	5.6	△0.7
양양군	8,725	1.5	-	-	100.0	100.0