

## 2-1. 황성군 예산개요

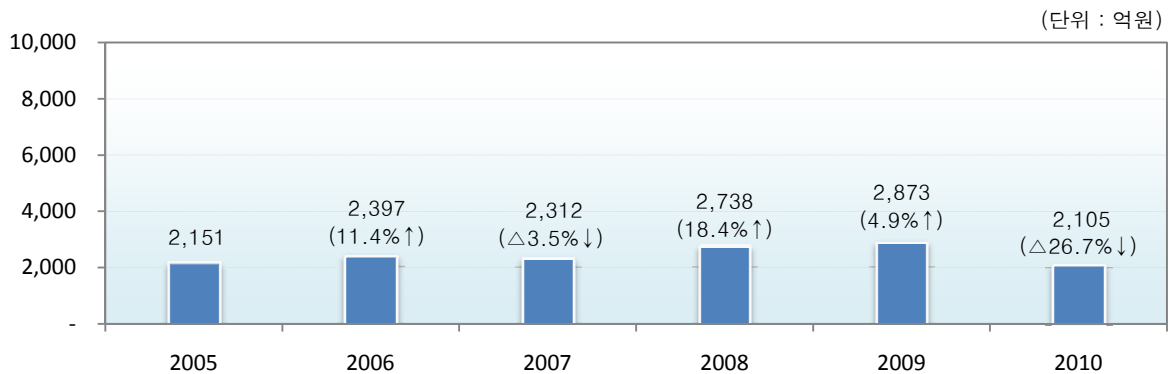
### ■ 총 예산규모는 2,105억원 ('09 당초대비 ▲6.2% 감소, 최종대비 ▲26.7% 감소)

- 일반회계는 1,804억원으로 전년도 당초대비 ▲7.4%감소, 최종대비 ▲24.9%감소
- 특별회계는 301억원으로 전년도 당초대비 1.7%증가, 최종대비 ▲35.9%감소

(단위 : 백만원, %)

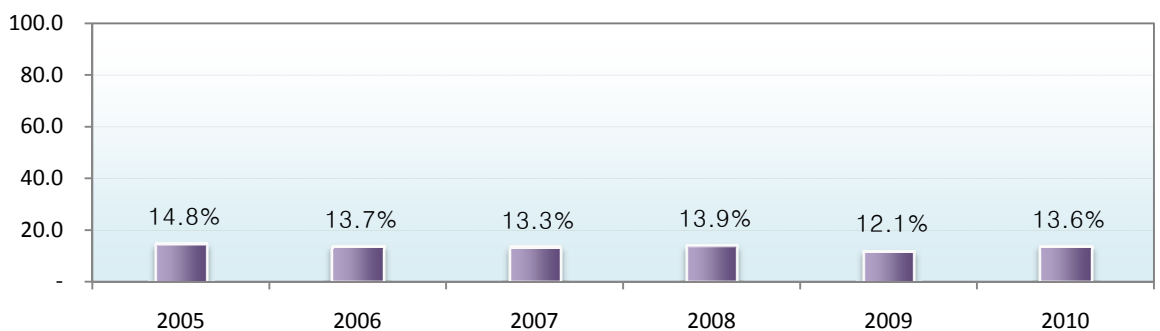
구 분	2010년도		2009년도				증감율(%)	
			당 초		최 종		당초대비	최종대비
<b>총계규모</b>	210,537	비율	224,338	비율	287,354	비율	△6.2	△26.7
일 반 회 계	180,380	85.7	194,698	86.8	240,310	83.6	△7.4	△24.9
특 별 회 계	30,157	14.3	29,640	13.2	47,044	16.4	1.7	△35.9
기타특별회계	30,157	14.3	29,640	13.2	47,044	16.4	1.7	△35.9
공기업특별회계	-	-	-	-	-	-	-	-

### ■ 연도별 예산규모 추이



※ 2004~2008년은 최종예산 기준임 (전년대비 증감율)

### ■ 연도별 재정자립도



## 2-1. 황성군 예산개요

### ■ 세입·세출 예산현황 (일반+특별)

(단위 : 백만원, %)

구 분	2010년도		2009년도				증감율(%)		
		비율	당 초	비율	최 종	비율	당초대비	최종대비	
계	210,537		224,338		287,354		△6.2	△26.7	
세 입	지 방 세	13,449	6.4	12,836	5.7	14,936	5.2	4.8	△10.0
	세 외 수 입	27,104	12.9	29,671	13.2	65,994	23.0	△8.7	△58.9
	경상적세외수입	9,586	4.6	11,184	5.0	10,908	3.8	△14.3	△12.1
	임시적세외수입	17,518	8.3	18,487	8.2	55,086	19.2	△5.2	△68.2
	지 방 교 부 세	102,877	48.9	111,441	49.7	108,775	37.9	△7.7	△5.4
	재 정 보 전 금	3,629	1.7	2,475	1.1	3,699	1.3	46.6	△1.9
	보 조 금	63,478	30.2	66,915	29.8	92,950	32.3	△5.1	△31.7
	국고보조금	56,745	27.0	58,487	26.1	78,390	27.3	△3.0	△27.6
	도비보조금	6,733	3.2	8,428	3.8	14,560	5.1	△20.1	△53.8
	지 방 채 등	-	-	1,000	0.4	1,000	0.3	△100.0	△100.0
기 별 세 출	일반공공행정	11,715	5.6	14,694	6.5	17,678	6.2	△20.3	△33.7
	공공질서및안전	8,321	4.0	8,079	3.6	17,881	6.2	3.0	△53.5
	교육	5,755	2.7	3,256	1.5	3,403	1.2	76.8	69.1
	문화및관광	9,746	4.6	14,136	6.3	17,451	6.1	△31.1	△44.2
	환경보호	28,855	13.7	32,785	14.6	38,897	13.5	△12.0	△25.8
	사회복지	35,383	16.8	31,419	14.0	38,408	13.4	12.6	△7.9
	보건	3,684	1.7	2,499	1.1	2,756	1.0	47.4	33.7
	농림해양수산	31,808	15.1	32,719	14.6	44,116	15.4	△2.8	△27.9
	산업·중소기업	1,125	0.5	732	0.3	4,010	1.4	53.7	△71.9
	수송및교통	11,948	5.7	16,512	7.4	20,235	7.0	△27.6	△41.0
	국토및지역개발	23,564	11.2	27,338	12.2	40,503	14.1	△13.8	△41.8
	과학기술	-	-	-	-	-	-	-	-
	예비비	2,511	1.2	3,923	1.7	6,261	2.2	△36.0	△59.9
	기타	36,122	17.2	36,246	16.2	35,755	12.4	△0.3	1.0
성 질 별	인건비	32,320	15.4	32,345	14.4	35,662	12.4	△0.1	△9.4
	물건비	19,929	9.5	19,567	8.7	20,546	7.2	1.9	△3.0
	경상이전	59,358	28.2	52,559	23.4	59,643	20.8	12.9	△0.5
	자본지출	83,902	39.9	104,254	46.5	138,982	48.4	△19.5	△39.6
	융자및출자	2	0.0	2	0.0	2	0.0	0.0	0.0
	보전재원	544	0.3	544	0.2	544	0.2	0.0	0.0
	내부거래	7,868	3.7	8,743	3.9	13,223	4.6	△10.0	△40.5
예비비및기타	6,614	3.1	6,324	2.8	18,752	6.5	4.6	△64.7	

○ 일반회계

(단위 : 백만원, %)

구 분	2010년도		2009년도				증감율(%)		
			당 초		최 종		당초대비	최종대비	
계	180,380	비율	194,698	비율	240,310	비율	△7.4	△24.9	
세 입	지 방 세	13,449	7.5	12,836	6.6	14,936	6.2	4.8	△10.0
	세 외 수 입	11,054	6.1	10,729	5.5	32,255	13.4	3.0	△65.7
	경상적세외수입	4,061	2.3	4,027	2.1	4,494	1.9	0.8	△9.6
	임시적세외수입	6,993	3.9	6,702	3.4	27,761	11.6	4.3	△74.8
	지 방 교 부 세	102,877	57.0	111,441	57.2	108,775	45.3	△7.7	△5.4
	재 정 보 전 금	3,629	2.0	2,475	1.3	3,699	1.5	46.6	△1.9
	보 조 금	49,371	27.4	56,217	28.9	79,645	33.1	△12.2	△38.0
	국고보조금	42,978	23.8	48,110	24.7	65,405	27.2	△10.7	△34.3
	도비보조금	6,393	3.5	8,107	4.2	14,240	5.9	△21.1	△55.1
	지 방 채 등	-	-	1,000	0.5	1,000	0.4	△100.0	△100.0
세 출	일반공공행정	11,715	6.5	14,694	7.5	17,678	7.4	△20.3	△33.7
	공공질서및안전	8,321	4.6	8,079	4.1	15,381	6.4	3.0	△45.9
	교육	5,755	3.2	3,256	1.7	3,403	1.4	76.8	69.1
	문화및관광	9,746	5.4	14,136	7.3	17,451	7.3	△31.1	△44.2
	환경보호	8,708	4.8	15,998	8.2	15,677	6.5	△45.6	△44.5
	사회복지	34,542	19.1	30,537	15.7	37,471	15.6	13.1	△7.8
	보건	3,684	2.0	2,499	1.3	2,756	1.1	47.4	33.7
	농림해양수산	31,808	17.6	32,719	16.8	44,116	18.4	△2.8	△27.9
	산업·중소기업	1,125	0.6	732	0.4	4,010	1.7	53.7	△71.9
	수송및교통	11,741	6.5	16,284	8.4	19,740	8.2	△27.9	△40.5
	국토및지역개발	14,899	8.3	15,912	8.2	20,928	8.7	△6.4	△28.8
	과학기술	-	-	-	-	-	-	-	-
	예비비	2,511	1.4	3,923	2.0	6,261	2.6	△36.0	△59.9
	기타	35,825	19.9	35,929	18.5	35,438	14.7	△0.3	1.1
성 질 별	인건비	31,887	17.7	31,906	16.4	35,088	14.6	△0.1	△9.1
	물건비	17,352	9.6	16,762	8.6	17,686	7.4	3.5	△1.9
	경상이전	58,283	32.3	51,425	26.4	58,500	24.3	13.3	△0.4
	자본지출	63,144	35.0	82,111	42.2	114,015	47.4	△23.1	△44.6
	융자및출자	-	-	-	-	-	-	-	-
	보전재원	430	0.2	430	0.2	430	0.2	0.0	0.0
	내부거래	6,373	3.5	7,741	4.0	6,855	2.9	△17.7	△7.0
	예비비및기타	2,911	1.6	4,323	2.2	7,736	3.2	△32.7	△62.4

○ 특별회계(기타+공기업)

(단위 : 백만원, %)

구 분	2010년도		2009년도				증감율(%)		
			당 초		최 종		당초대비	최종대비	
계	30,157	비율	29,640	비율	47,044	비율	1.7	△35.9	
세 입	지 방 세	-	-	-	-	-	-	-	
	세 외 수 입	16,050	53.2	18,942	63.9	33,739	71.7	△15.3	△52.4
	경상적세외수입	5,525	18.3	7,157	24.1	6,414	13.6	△22.8	△13.9
	임시적세외수입	10,525	34.9	11,785	39.8	27,325	58.1	△10.7	△61.5
	지 방 교 부 세	-	-	-	-	-	-	-	-
	재 정 보 전 금	-	-	-	-	-	-	-	-
	보 조 금	14,107	46.8	10,698	36.1	13,305	28.3	31.9	6.0
	국고보조금	13,767	45.7	10,377	35.0	12,985	27.6	32.7	6.0
	도비보조금	340	1.1	321	1.1	320	0.7	5.9	6.3
	지 방 채 등	-	-	-	-	-	-	-	-
기 별 세 출	일반공공행정	-	-	-	-	-	-	-	-
	공공질서및안전	-	-	-	-	2,500	5.3	-	△100.0
	교육	-	-	-	-	-	-	-	-
	문화및관광	-	-	-	-	-	-	-	-
	환경보호	20,147	66.8	16,787	56.6	23,220	49.4	20.0	△13.2
	사회복지	841	2.8	882	3.0	937	2.0	△4.6	△10.2
	보건	-	-	-	-	-	-	-	-
	농림해양수산	-	-	-	-	-	-	-	-
	산업·중소기업	-	-	-	-	-	-	-	-
	수송및교통	207	0.7	228	0.8	495	1.1	△9.2	△58.2
	국토및지역개발	8,665	28.7	11,426	38.5	19,575	41.6	△24.2	△55.7
	과학기술	-	-	-	-	-	-	-	-
	예비비	-	-	-	-	-	-	-	-
	기타	297	1.0	317	1.1	317	0.7	△6.3	△6.3
성 질 별	인건비	433	1.4	439	1.5	574	1.2	△1.4	△24.6
	물건비	2,577	8.5	2,805	9.5	2,860	6.1	△8.1	△9.9
	경상이전	1,075	3.6	1,134	3.8	1,143	2.4	△5.2	△5.9
	자본지출	20,758	68.8	22,143	74.7	24,967	53.1	△6.3	△16.9
	융자및출자	2	0.0	2	0.0	2	0.0	0.0	0.0
	보전재원	114	0.4	114	0.4	114	0.2	0.0	0.0
	내부거래	1,495	5.0	1,002	3.4	6,368	13.5	49.2	△76.5
	예비비및기타	3,703	12.3	2,001	6.8	11,016	23.4	85.1	△66.4

## 2-1. 횡성군 주요사업 현황

(단위 : 백만원)

사업명	사업개요 (사업기간)	총사업비	기투자	2010 예산액					향후투자
				계	국비	도비	시군비	기타	
생활체육시설 설치	축구장 2면 외 3종 (2009~2011)	6,145	500	693	-	-	693	-	4,952
둔내종합체육공원 조성	72,000㎡ (2008~2011)	20,100	6,700	1,083	500	583	-	-	12,317
횡성문화예술회관 건립	1식 (2008~2010)	13,703	7,780	2,812	-	-	2,812	-	3,111
보훈공원 조성사업	기념관, 충훈탑, 애국의 광장 조성 (2009~2011)	5,000	237	2,579	-	-	2,579	-	2,184
앞들대로~섬강변간 도로개설공사	L=480m (2008~2011)	6,958	5,486	1,472	736	-	736	-	-
신대~삼교간 도로 확포장	L=6.4km (2009~2011)	8,642	2,000	1,102	992	-	110	-	5,540
월현지구 전원마을 조성사업	46,883㎡ (2008~2011)	1,500	360	248	174	-	74	-	892
강림지구 전원마을 조성사업	45,875㎡ (2007~2011)	1,500	750	100	70	-	30	-	650
청소년수련관 (평생학습센터) 건립	1동(지하1,지상3층) (2008~2012)	4,648	1,160	580	500	16	64	-	2,908
병지방도로 확포장	L=1.67km (2008~2011)	5,352	3,612	882	441	-	441	-	858
유동~애고지간 도로 확포장	L=1.67km (2008~2011)	2,460	979	250	-	-	250	-	1,231
지구~월현간 도로 확포장	L=3.6km (2008~2011)	6,665	4,346	2,043	2,043	-	-	-	276
농촌마을 종합개발 사업	1식 (2007~2011)	6,719	5,147	1,395	970	-	425	-	177
봉명~청상아간 도로 확포장공사	교량5개소, 확포장 5.25km (2001~2011)	7,785	6,530	900	900	-	-	-	355
안흥·둔내 농어촌생활 활용수개발사업	배수지 2, 관로 70km (2008~2013)	25,600	3,060	3,125	2,500	188	437	-	19,415
횡성댐상수원보호 구역 주민지원사업	수변공원 1식, 상수관리 9.7km	2,384	1,803	581	168	-	413	-	-
원주권상수원보호 구역 주민지원사업	상수관리 3km (2008~2010)	417	254	163	49	-	114	-	-