

2-1. 평창군 예산개요

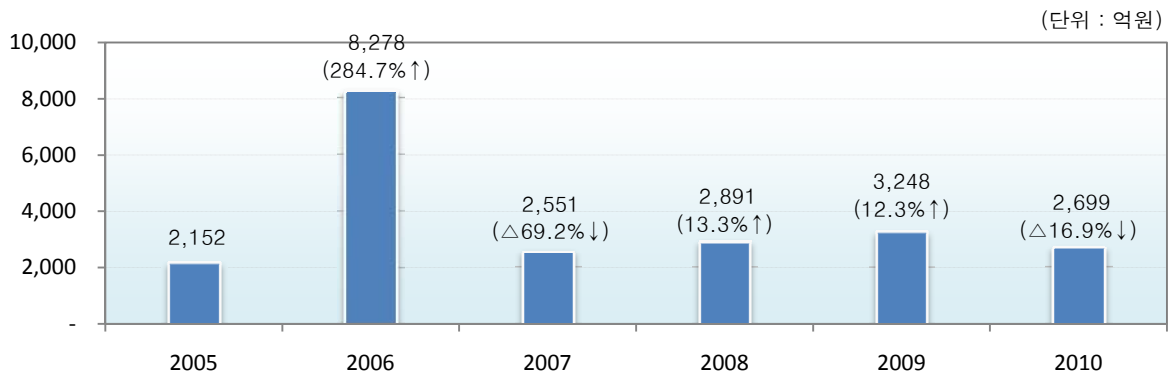
■ 총 예산규모는 2,699억원 ('09 당초대비 0.9% 증가, 최종대비 ▲16.9% 감소)

- 일반회계는 2,190억원으로 전년도 당초대비 2.7%증가, 최종대비 ▲ 15.7%감소
- 특별회계는 509억원으로 전년도 당초대비 ▲ 6.0%감소, 최종대비 ▲ 21.6%감소

(단위 : 백만원, %)

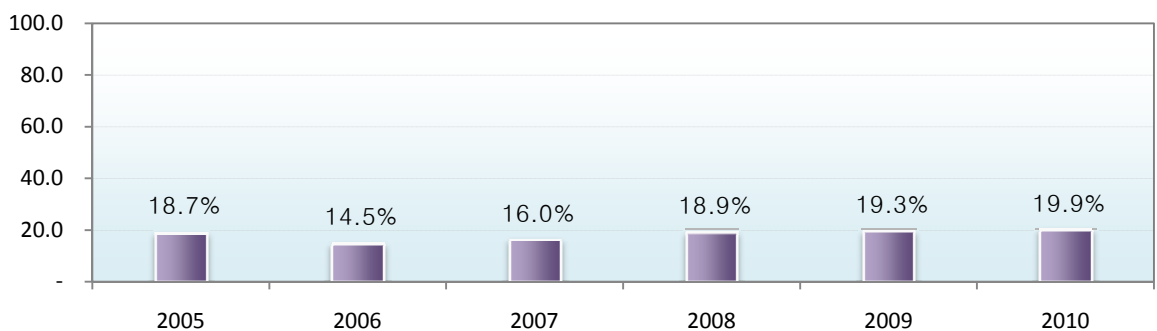
구 분	2010년도		2009년도				증감율(%)	
			당 초		최 종		당초대비	최종대비
총계규모	269,865	비율	267,405	비율	324,810	비율	0.9	▲16.9
일 반 회 계	218,969	81.1	213,245	79.7	259,898	80.0	2.7	▲15.7
특 별 회 계	50,896	18.9	54,160	20.3	64,912	20.0	▲6.0	▲21.6
기타특별회계	27,611	10.2	40,134	15.0	45,267	13.9	▲31.2	▲39.0
공기업특별회계	23,285	8.6	14,026	5.2	19,645	6.0	66.0	18.5

■ 연도별 예산규모 추이



※ 2005~2009년은 최종예산 기준임 (전년대비 증감율)

■ 연도별 재정자립도



2-1. 평창군 예산개요

■ 세입·세출 예산현황 (일반+특별)

(단위 : 백만원, %)

구 분	2010년도		2009년도				증감율(%)		
		비율	당 초	비율	최 종	비율	당초대비	최종대비	
계	269,865		267,405		324,810		0.9	△16.9	
세 입	지 방 세	18,188	6.7	18,136	6.8	18,275	5.6	0.3	△0.5
	세 외 수 입	45,445	16.8	49,850	18.6	71,563	22.0	△8.8	△36.5
	경상적세외수입	12,770	4.7	13,202	4.9	13,349	4.1	△3.3	△4.3
	임시적세외수입	32,675	12.1	36,648	13.7	58,214	17.9	△10.8	△43.9
	지 방 교 부 세	108,798	40.3	108,799	40.7	106,918	32.9	△0.0	1.8
	재 정 보 전 금	5,000	1.9	4,000	1.5	6,400	2.0	25.0	△21.9
	보 조 금	92,434	34.3	86,620	32.4	108,654	33.5	6.7	△14.9
	국고보조금	82,794	30.7	73,051	27.3	90,584	27.9	13.3	△8.6
	도비보조금	9,640	3.6	13,569	5.1	18,070	5.6	△29.0	△46.7
	지 방 채 등	-	-	-	-	13,000	4.0	-	△100.0
기 별 세 출	일반공공행정	16,905	6.3	13,161	4.9	12,916	4.0	28.4	30.9
	공공질서및안전	9,403	3.5	9,033	3.4	11,630	3.6	4.1	△19.1
	교육	1,532	0.6	1,388	0.5	1,687	0.5	10.4	△9.2
	문화및관광	24,861	9.2	19,171	7.2	24,567	7.6	29.7	1.2
	환경보호	65,564	24.3	56,789	21.2	73,659	22.7	15.5	△11.0
	사회복지	25,302	9.4	29,922	11.2	37,240	11.5	△15.4	△32.1
	보건	3,152	1.2	2,619	1.0	3,039	0.9	20.4	3.7
	농림해양수산	35,349	13.1	34,387	12.9	44,828	13.8	2.8	△21.1
	산업·중소기업	4,725	1.8	13,647	5.1	16,105	5.0	△65.4	△70.7
	수송및교통	16,841	6.2	18,032	6.7	23,455	7.2	△6.6	△28.2
	국토및지역개발	26,139	9.7	28,310	10.6	38,689	11.9	△7.7	△32.4
	과학기술	-	-	-	-	-	-	-	-
	예비비	2,960	1.1	3,800	1.4	900	0.3	△22.1	228.9
	기타	37,132	13.8	37,146	13.9	36,095	11.1	△0.0	2.9
	성 질 별	인건비	32,600	12.1	32,183	12.0	37,713	11.6	1.3
물건비		18,299	6.8	17,828	6.7	19,032	5.9	2.6	△3.9
경상이전		51,765	19.2	57,735	21.6	60,538	18.6	△10.3	△14.5
자본지출		152,692	56.6	148,801	55.6	196,941	60.6	2.6	△22.5
융자및출자		2	0.0	1,529	0.6	117	0.0	△99.9	△98.3
보전재원		3,979	1.5	1,398	0.5	1,397	0.4	184.6	184.8
내부거래		7,467	2.8	4,130	1.5	7,086	2.2	80.8	5.4
예비비및기타	3,061	1.1	3,801	1.4	1,986	0.6	△19.5	54.1	

○ 일반회계

(단위 : 백만원, %)

구 분	2009년도		2008년도				증감율(%)		
			당 초		최 종		당초대비	최종대비	
계	218,969	비율	213,245	비율	259,898	비율	2.7	△15.7	
세 입	지 방 세	18,188	8.3	18,136	8.5	18,275	7.0	0.3	△0.5
	세 외 수 입	25,479	11.6	23,017	10.8	37,226	14.3	10.7	△31.6
	경상적세외수입	8,177	3.7	8,496	4.0	8,641	3.3	△3.8	△5.4
	임시적세외수입	17,302	7.9	14,521	6.8	28,585	11.0	19.2	△39.5
	지 방 교 부 세	108,798	49.7	108,799	51.0	106,918	41.1	△0.0	1.8
	재 정 보 전 금	5,000	2.3	4,000	1.9	6,400	2.5	25.0	△21.9
	보 조 금	61,504	28.1	59,293	27.8	78,079	30.0	3.7	△21.2
	국고보조금	52,753	24.1	46,073	21.6	60,474	23.3	14.5	△12.8
	도비보조금	8,751	4.0	13,220	6.2	17,605	6.8	△33.8	△50.3
	지 방 채 등	-	-	-	-	13,000	5.0	-	△100.0
기 별 세 출	일반공공행정	16,185	7.4	10,438	4.9	10,709	4.1	55.1	51.1
	공공질서및안전	9,403	4.3	9,033	4.2	11,630	4.5	4.1	△19.1
	교육	1,532	0.7	1,388	0.7	1,687	0.6	10.4	△9.2
	문화및관광	24,761	11.3	15,271	7.2	19,427	7.5	62.1	27.5
	환경보호	19,133	8.7	14,476	6.8	21,566	8.3	32.2	△11.3
	사회복지	24,701	11.3	27,635	13.0	34,807	13.4	△10.6	△29.0
	보건	3,152	1.4	2,619	1.2	3,039	1.2	20.4	3.7
	농림해양수산	35,349	16.1	34,387	16.1	44,828	17.2	2.8	△21.1
	산업·중소기업	4,680	2.1	13,548	6.4	15,992	6.2	△65.5	△70.7
	수송및교통	16,841	7.7	18,032	8.5	23,455	9.0	△6.6	△28.2
	국토및지역개발	26,039	11.9	28,310	13.3	38,689	14.9	△8.0	△32.7
	과학기술	-	-	-	-	-	-	-	-
	예비비	2,960	1.4	3,800	1.8	900	0.3	△22.1	228.9
	기타	34,233	15.6	34,308	16.1	33,169	12.8	△0.2	3.2
성 질 별	인건비	30,001	13.7	29,595	13.9	34,946	13.4	1.4	△14.2
	물건비	16,296	7.4	15,866	7.4	17,031	6.6	2.7	△4.3
	경상이전	49,434	22.6	55,257	25.9	58,220	22.4	△10.5	△15.1
	자본지출	109,811	50.1	104,292	48.9	141,903	54.6	5.3	△22.6
	융자및출자	-	-	-	-	-	-	-	-
	보전재원	3,000	1.4	305	0.1	305	0.1	883.6	883.6
	내부거래	7,467	3.4	4,130	1.9	5,549	2.1	80.8	34.6
	예비비및기타	2,960	1.4	3,800	1.8	1,944	0.7	△22.1	52.3

○ 특별회계(기타+공기업)

(단위 : 백만원, %)

구 분	2009년도		2008년도				증감율(%)		
			당 초		최 종		당초대비	최종대비	
		비율		비율		비율			
계	50,896		54,160		64,912		△6.0	△21.6	
세 입	지 방 세	-	-	-	-	-	-	-	-
	세 외 수 입	19,966	39.2	26,833	49.5	34,337	52.9	△25.6	△41.9
	경상적세외수입	4,593	9.0	4,706	8.7	4,708	7.3	△2.4	△2.4
	임시적세외수입	15,373	30.2	22,127	40.9	29,629	45.6	△30.5	△48.1
	지 방 교 부 세	-	-	-	-	-	-	-	-
	재 정 보 전 금	-	-	-	-	-	-	-	-
	보 조 금	30,930	60.8	27,327	50.5	30,575	47.1	13.2	1.2
	국고보조금	30,041	59.0	26,978	49.8	30,110	46.4	11.4	△0.2
	도비보조금	889	1.7	349	0.6	465	0.7	154.7	91.2
	지 방 채 등	-	-	-	-	-	-	-	-
기 능 별 세 출	일반공공행정	720	1.4	2,723	5.0	2,207	3.4	△73.6	△67.4
	공공질서및안전	-	-	-	-	-	-	-	-
	교육	-	-	-	-	-	-	-	-
	문화및관광	100	0.2	3,900	7.2	5,140	7.9	△97.4	△98.1
	환경보호	46,431	91.2	42,313	78.1	52,093	80.3	9.7	△10.9
	사회복지	601	1.2	2,287	4.2	2,433	3.7	△73.7	△75.3
	보건	-	-	-	-	-	-	-	-
	농림해양수산	-	-	-	-	-	-	-	-
	산업·중소기업	45	0.1	99	0.2	113	0.2	△54.5	△60.2
	수송및교통	-	-	-	-	-	-	-	-
	국토및지역개발	100	0.2	-	-	-	-	-	-
	과학기술	-	-	-	-	-	-	-	-
	예비비	-	-	-	-	-	-	-	-
	기타	2,899	5.7	2,838	5.2	2,926	4.5	2.1	△0.9
성 질 별	인건비	2,599	5.1	2,588	4.8	2,767	4.3	0.4	△6.1
	물건비	2,003	3.9	1,962	3.6	2,001	3.1	2.1	0.1
	경상이전	2,331	4.6	2,478	4.6	2,318	3.6	△5.9	0.6
	자본지출	42,881	84.3	44,509	82.2	55,038	84.8	△3.7	△22.1
	융자및출자	2	0.0	1,529	2.8	117	0.2	△99.9	△98.3
	보전재원	979	1.9	1,093	2.0	1,092	1.7	△10.4	△10.3
	내부거래	-	-	-	-	1,537	2.4	0.0	△100.0
예비비및기타	101	0.2	1	0.0	42	0.1	10,000	140.5	

2-1. 평창군 주요사업 현황

(단위 : 백만원)

사업명	사업개요 (사업기간)	총사업비	기투자	2010 예산액					향후투자
				계	국비	도비	시군비	기타	
방림농공단지 조성	방림면 방림리 산724번지 면적 86,000㎡ (2007 ~ 2011)	6,078	3,094	2,500	-	-	2,500	-	484
종합스포츠타운 조성	평창읍 종부리 일원 면적 46,233㎡, 국민체육센터 (2006 ~ 2011)	3,500	-	3,500	-	-	3,500	-	-
평창종합운동장 보수	평창읍 종부리 본부석, 관람석, 성화대 등 (2010 ~ 2011)	4,500	-	6,300	-	300	6,000	-	5,950
백룡동굴 생태체험 학습장 조성	미탄면 마하리 동굴전시관 660㎡ (2008 ~ 2010)	4,557	3,857	700	350	70	280	-	-
대관령육상 전지훈련장 조성	대관령면 횡계리 347 면적 49,374㎡, 트레이닝센터 (2007 ~ 2011)	18,300	12,497	2,087	400	187	1,500	-	3,716
동강유역 생태관광벨트 조성	미탄면 마하리 일원 나비전시관외 4사업 (2008 ~ 2011)	1,310	500	400	200	60	140	-	410
두일재해위험지구 정비사업	진부면 두일리 축제·호안 L=5km (2010 ~ 2011)	5,500	-	2,620	1,572	210	838	-	2,880
미탄실내체육관 건립	창리 781-6, 실내체육관 1동 (2009 ~ 2011)	2,370	370	1,000	-	-	1,000	-	1,000
송천 생태하천 조성	대관령면 횡계리~수하리 생태하천 조성 1.20km (2009 ~ 2011)	9,000	833	4,167	2,500	-	1,667	-	4,000
평창하수처리장 설치사업	평창읍 종부리, 800톤/일 (2002 ~ 2011)	19,918	12,620	3,700	2,551	-	778	371	3,598
봉평하수처리장 설치사업	봉평면 창동리, 1,000톤/일 (2003 ~ 2011)	10,147	7,329	2,261	1,788	-	320	153	557
하수관거신설 및 정비공사	평창, 대화, 봉평, 진부, 대관령면 관로 195km (2002 ~ 2015)	113,149	65,874	2,280	1,646	-	440	194	44,995
상동소규모하수도 시설공사	방림면 윤교리, 60톤/일 (2005 ~ 2011)	1,495	648	549	437	-	74	38	298
속사소규모하수도 시설공사	용평면 속사리, 60톤/일 (2005 ~ 2011)	2,985	1,308	955	759	-	129	67	722
하송빈소규모하수도 시설공사	대화면 신리, 50톤/일 (2005 ~ 2011)	2,456	1,362	549	435	-	75	39	545
하안미소규모하수도 시설공사	대화면 하안미리, 160톤/일 (2005 ~ 2011)	9,134	4,252	2,797	2,217	-	382	198	2,085
동산소규모하수도 개량공사	진부면 동산리, 200톤/일 (2008 ~ 2011)	1,588	689	474	377	-	64	33	425
장평소규모하수도 개량공사	용평면 장평리, 250톤/일 (2008 ~ 2011)	2,888	1,243	861	684	-	117	60	784
주진소규모하수도 개량공사	평창읍 주진리, 150톤/일 (2009 ~ 2011)	3,927	1,487	1,599	1,114	-	320	165	841
평창·대화상수도 시설확장공사	평창읍·대화면 일원 취수시설 1개소(9,900톤/일) (2009 ~ 2011)	41,000	2,373	12,500	10,000	750	1,750	-	26,128