

2-1. 고성군 예산개요

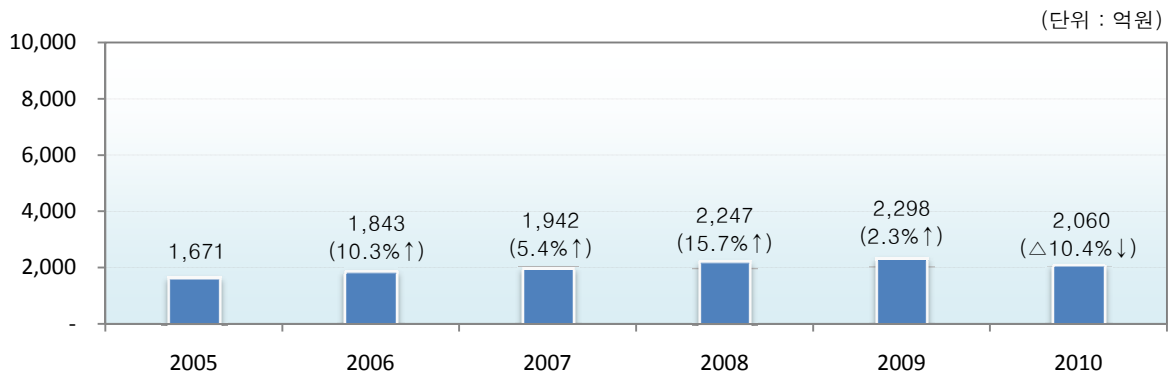
■ 총 예산규모는 2,060억원 ('09 당초대비 1.9% 증가, 최종대비 ▲10.3% 감소)

- 일반회계는 1,947억원으로 전년도 당초대비 2.0%증가, 최종대비 ▲ 10.8%감소
- 특별회계는 113억원으로 전년도 당초대비 ▲0.3%감소, 최종대비 ▲1.6%감소

(단위 : 백만원, %)

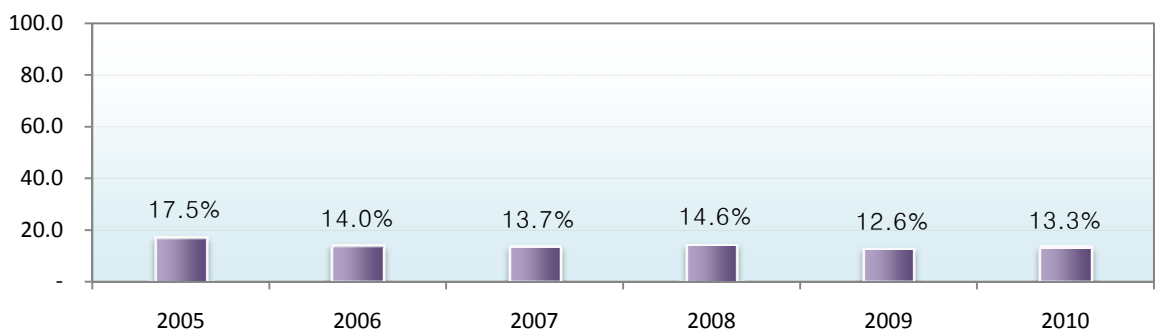
구 분	2010년도		2009년도				증감율(%)	
			당 초		최 종		당초대비	최종대비
총계규모	206,032	비율	202,217	비율	229,757	비율	1.9	▲10.3
일 반 회 계	194,664	94.5	190,811	94.4	218,209	95.0	2.0	▲10.8
특 별 회 계	11,368	5.5	11,406	5.6	11,548	5.0	▲0.3	▲1.6
기타특별회계	4,006	1.9	4,433	2.2	4,136	1.8	▲9.6	▲3.1
공기업특별회계	7,362	3.6	6,973	3.4	7,412	3.2	5.6	▲0.7

■ 연도별 예산규모 추이



※ 2005~2009년은 최종예산 기준임 (전년대비 증감율)

■ 연도별 재정자립도



2-1. 고성군 예산개요

■ 세입·세출 예산현황 (일반+특별)

(단위 : 백만원, %)

구 분	2010년도		2009년도				증감율(%)		
		비율	당 초	비율	최 종	비율	당초대비	최종대비	
계	206,032		202,217		229,757		1.9	△10.3	
세 입	지 방 세	11,442	5.6	10,170	5.0	10,735	4.7	12.5	6.6
	세 외 수 입	23,467	11.4	22,738	11.2	37,540	16.3	3.2	△37.5
	경상적세외수입	9,291	4.5	11,591	5.7	10,369	4.5	△19.8	△10.4
	임시적세외수입	14,176	6.9	11,147	5.5	27,171	11.8	27.2	△47.8
	지 방 교 부 세	92,464	44.9	90,947	45.0	91,742	39.9	1.7	0.8
	재 정 보 전 금	3,300	1.6	2,800	1.4	3,150	1.4	17.9	4.8
	보 조 금	75,359	36.6	68,562	33.9	79,590	34.6	9.9	△5.3
	국고보조금	66,869	32.5	58,007	28.7	66,218	28.8	15.3	1.0
	도비보조금	8,490	4.1	10,555	5.2	13,372	5.8	△19.6	△36.5
	지 방 채 등	-	-	7,000	3.5	7,000	3.0	△100.0	△100.0
세 출	일반공공행정	10,792	5.2	9,170	4.5	9,493	4.1	17.7	13.7
	공공질서및안전	642	0.3	3,141	1.6	4,641	2.0	△79.6	△86.2
	교육	1,098	0.5	1,175	0.6	2,102	0.9	△6.6	△47.8
	문화및관광	15,922	7.7	13,715	6.8	16,012	7.0	16.1	△0.6
	환경보호	26,538	12.9	27,856	13.8	30,279	13.2	△4.7	△12.4
	사회복지	28,378	13.8	26,625	13.2	31,327	13.6	6.6	△9.4
	보건	3,790	1.8	1,840	0.9	4,722	2.1	106.0	△19.7
	농림해양수산	40,379	19.6	35,811	17.7	43,681	19.0	12.8	△7.6
	산업·중소기업	6,240	3.0	3,655	1.8	4,292	1.9	70.7	45.4
	수송및교통	10,631	5.2	18,051	8.9	18,508	8.1	△41.1	△42.6
	국토및지역개발	21,892	10.6	20,985	10.4	24,743	10.8	4.3	△11.5
	과학기술	-	-	-	-	-	-	-	-
	예비비	2,152	1.0	2,788	1.4	801	0.3	△22.8	168.7
	기타	37,578	18.2	37,405	18.5	39,156	17.0	0.5	△4.0
성 질 별	인건비	29,973	14.5	30,529	15.1	36,467	15.9	△1.8	△17.8
	물건비	17,500	8.5	19,140	9.5	20,002	8.7	△8.6	△12.5
	경상이전	42,984	20.9	40,823	20.2	43,755	19.0	5.3	△1.8
	자본지출	107,869	52.4	103,186	51.0	121,002	52.7	4.5	△10.9
	용자및출자	1,745	0.8	1,997	1.0	1,585	0.7	△12.6	10.1
	보전재원	1,621	0.8	1,521	0.8	2,121	0.9	6.6	△23.6
	내부거래	2,180	1.1	2,206	1.1	2,355	1.0	△1.2	△7.4
예비비및기타	2,160	1.0	2,815	1.4	2,470	1.1	△23.3	△12.6	

○ 일반회계

(단위 : 백만원, %)

구 분	2010년도		2009년도				증감율(%)		
			당 초		최 종		당초대비	최종대비	
계	194,664	비율	190,811	비율	218,209	비율	2.0	△10.8	
세 입	지 방 세	11,442	5.9	10,170	5.3	10,735	4.9	12.5	6.6
	세 외 수 입	14,384	7.4	13,952	7.3	26,178	12.0	3.1	△45.1
	경상적세외수입	6,275	3.2	8,273	4.3	7,165	3.3	△24.2	△12.4
	임시적세외수입	8,109	4.2	5,679	3.0	19,013	8.7	42.8	△57.4
	지 방 교 부 세	92,464	47.5	90,947	47.7	91,742	42.0	1.7	0.8
	재 정 보 전 금	3,300	1.7	2,800	1.5	3,150	1.4	17.9	4.8
	보 조 금	73,074	37.5	65,942	34.6	79,404	36.4	10.8	△8.0
	국고보조금	64,684	33.2	55,577	29.1	66,048	30.3	16.4	△2.1
	도비보조금	8,390	4.3	10,365	5.4	13,356	6.1	△19.1	△37.2
	지 방 채 등	-	-	7,000	3.7	7,000	3.2	△100.0	△100.0
기 능 별 세 출	일반공공행정	10,792	5.5	9,170	4.8	9,493	4.4	17.7	13.7
	공공질서및안전	642	0.3	3,141	1.6	4,641	2.1	△79.6	△86.2
	교육	1,098	0.6	1,175	0.6	2,102	1.0	△6.6	△47.8
	문화및관광	15,922	8.2	13,715	7.2	16,012	7.3	16.1	△0.6
	환경보호	18,880	9.7	20,335	10.7	22,270	10.2	△7.2	△15.2
	사회복지	25,988	13.4	23,997	12.6	29,066	13.3	8.3	△10.6
	보건	3,790	1.9	1,840	1.0	4,722	2.2	106.0	△19.7
	농림해양수산	40,379	20.7	35,811	18.8	43,681	20.0	12.8	△7.6
	산업·중소기업	6,240	3.2	3,655	1.9	4,292	2.0	70.7	45.4
	수송및교통	10,631	5.5	18,051	9.5	18,508	8.5	△41.1	△42.6
	국토및지역개발	21,645	11.1	20,757	10.9	24,513	11.2	4.3	△11.7
	과학기술	-	-	-	-	-	-	-	-
	예비비	2,152	1.1	2,788	1.5	801	0.4	△22.8	168.7
기타	36,505	18.8	36,376	19.1	38,108	17.5	0.4	△4.2	
성 질 별	인건비	28,784	14.8	29,391	15.4	35,242	16.2	△2.1	△18.3
	물건비	16,222	8.3	17,789	9.3	18,497	8.5	△8.8	△12.3
	경상이전	42,152	21.7	40,000	21.0	42,929	19.7	5.4	△1.8
	자본지출	101,974	52.4	97,518	51.1	115,029	52.7	4.6	△11.3
	융자및출자	-	-	-	-	-	-	-	-
	보전재원	1,447	0.7	1,347	0.7	1,947	0.9	7.4	△25.7
	내부거래	1,933	1.0	1,978	1.0	2,126	1.0	△2.3	△9.1
	예비비및기타	2,152	1.1	2,788	1.5	2,439	1.1	△22.8	△11.8

○ 특별회계(기타특별회계+공기업특별회계)

(단위 : 백만원, %)

구 분	2010년도		2009년도				증감율(%)		
			당 초		최 종		당초대비	최종대비	
		비율		비율		비율			
계	11,368		11,406		11,548		△0.3	△1.6	
세 입	지 방 세	-	-	-	-	-	-	-	-
	세 외 수 입	9,083	79.9	8,786	77.0	11,362	98.4	3.4	△20.1
	경상적세외수입	3,016	26.5	3,318	29.1	3,204	27.7	△9.1	△5.9
	임시적세외수입	6,067	53.4	5,468	47.9	8,158	70.6	11.0	△25.6
	지 방 교 부 세	-	-	-	-	-	-	-	-
	재 정 보 전 금	-	-	-	-	-	-	-	-
	보 조 금	2,285	20.1	2,620	23.0	186	1.6	△12.8	1,128.5
	국고보조금	2,185	19.2	2,430	21.3	170	1.5	△10.1	1,185.3
	도비보조금	100	0.9	190	1.7	16	0.1	△47.4	525.0
	지 방 채 등	-	-	-	-	-	-	-	-
세 출	일반공공행정	-	-	-	-	-	-	-	-
	공공질서및안전	-	-	-	-	-	-	-	-
	교육	-	-	-	-	-	-	-	-
	문화및관광	-	-	-	-	-	-	-	-
	환경보호	7,658	67.4	7,521	65.9	8,009	69.4	1.8	△4.4
	사회복지	2,390	21.0	2,628	23.0	2,261	19.6	△9.1	5.7
	보건	-	-	-	-	-	-	-	-
	농림해양수산	-	-	-	-	-	-	-	-
	산업·중소기업	-	-	-	-	-	-	-	-
	수송및교통	-	-	-	-	-	-	-	-
	국토및지역개발	247	2.2	228	2.0	230	2.0	8.3	7.4
	과학기술	-	-	-	-	-	-	-	-
	예비비	-	-	-	-	-	-	-	-
	기타	1,073	9.4	1,029	9.0	1,048	9.1	4.3	2.4
성 질 별	인건비	1,189	10.5	1,138	10.0	1,225	10.6	4.5	△2.9
	물건비	1,278	11.2	1,351	11.8	1,505	13.0	△5.4	△15.1
	경상이전	832	7.3	823	7.2	826	7.2	1.1	0.7
	자본지출	5,895	51.9	5,668	49.7	5,973	51.7	4.0	△1.3
	용자및출자	1,745	15.4	1,997	17.5	1,585	13.7	△12.6	10.1
	보전재원	174	1.5	174	1.5	174	1.5	0.0	0.0
	내부거래	247	2.2	228	2.0	229	2.0	8.3	7.9
	예비비및기타	8	0.1	27	0.2	31	0.3	△70.4	△74.2

2-1. 고성군 주요사업 현황

(단위 : 백만원)

사업명	사업개요 (사업기간)	총사업비	기투자	2010 예산액					향후투자
				계	국비	도비	시군비	기타	
자활센터 및 급식소 신축	462㎡, 2층 간성 상리205-1 (2010.3~9월)	800	-	800	-	-	800	-	-
해양심층수 농공단지 조성사업	103,715㎡ 죽왕 오호리 (2007~2010)	18,295	7,679	2,816	500	-	2,316	-	7,800
군도4차선 원암~천진(2공구) 확포장사업	L=6km B=18m 원암~천진간 4차선 (2010~2014)	42,700	-	3,150	3,150	-	-	-	39,550
고성군 보건소 신축	3214㎡, 3층 간성 신안리 178 외 (2009~2010)	6,082	2,703	1,800	-	-	1,800	-	1,579
농촌마을 종합개발사업	삼봉권역, 무릉도원권역 건봉권역 (3개권역) (2008~2012)	15,800	2,970	3,806	2,664	-	1,142	-	9,024
하수관거 정비사업	L=90.320km 5개읍면 일원 (2009~2012)	87,092	7,436	8,111	5,678	-	2,433	-	71,545
삼포문암 관광지자원개발	L=0.2km 삼포문암관광지일원 (2010)	1,000	-	1,000	500	100	400	-	-
청소년수련관 건립	2,395㎡, 지상3,지하1층 간성을 상리 산19-1 (2007~2010)	2,500	1,160	1,340	1,220	36	84	-	-
상수관망선진화사업	L=308km 5개읍면 일원 (2010~2014)	31,593	-	1,848	948	-	900	-	29,745