

1. 강원도 예산규모

1) 총예산 규모

■ 총 예산규모 : 9조 709억원

(단위 : 억원)

| 구 분 | 2011년도 예산 | 2010년도 | | 증감율(%) | |
|-------------|--------------|--------|--------|--------|-------------|
| | | 당초예산 | 최종예산 | 당초대비 | 최종대비 |
| 총계규모 | 90,709 | 88,232 | 98,812 | 2.8 | △8.2 |
| • 일반회계 | 76,771 | 75,575 | 84,782 | 1.6 | △9.4 |
| • 특별회계 | 13,938 | 12,657 | 14,030 | 10.1 | △0.7 |
| 기 타 | 7,580 | 6,748 | 7,318 | 12.3 | 3.6 |
| 공기업 | 6,358 | 5,909 | 6,712 | 7.6 | △5.3 |

■ 도본청 : 3조 3,251억원

(단위 : 억원)

| 구 분 | 2011년도 예산 | 2010년도 | | 증감율(%) | |
|-------------|--------------|--------|--------|--------------|--------------|
| | | 당초예산 | 최종예산 | 당초대비 | 최종대비 |
| 총계규모 | 33,251 | 33,325 | 36,313 | △0.2 | △8.4 |
| • 일반회계 | 29,180 | 28,980 | 31,512 | 0.7 | △7.4 |
| • 특별회계 | 4,071 | 4,345 | 4,801 | △6.3 | △15.2 |
| 기 타 | 2,062 | 1,912 | 1,981 | 7.8 | 4.1 |
| 공기업 | 2,009 | 2,433 | 2,820 | △17.4 | △28.8 |

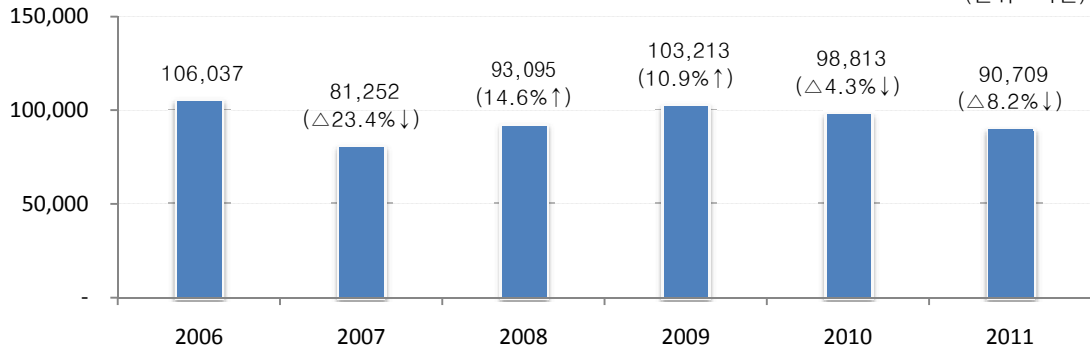
■ 시·군 : 5조 7,458억원

(단위 : 억원)

| 구 분 | 2011년도 예산 | 2010년도 | | 증감율(%) | |
|-------------|--------------|--------|--------|--------|--------------|
| | | 당초예산 | 최종예산 | 당초대비 | 최종대비 |
| 총계규모 | 57,458 | 54,907 | 62,499 | 4.6 | △8.1 |
| • 일반회계 | 47,591 | 46,595 | 53,270 | 2.1 | △10.7 |
| • 특별회계 | 9,867 | 8,312 | 9,229 | 18.7 | 6.9 |
| 기 타 | 5,518 | 4,836 | 5,337 | 14.1 | 3.4 |
| 공기업 | 4,349 | 3,476 | 3,892 | 25.1 | 11.7 |

■ 연도별 예산규모 추이

(단위 : 억원)



※ 2006~2010년은 최종예산 기준임 (전년대비 증감율)

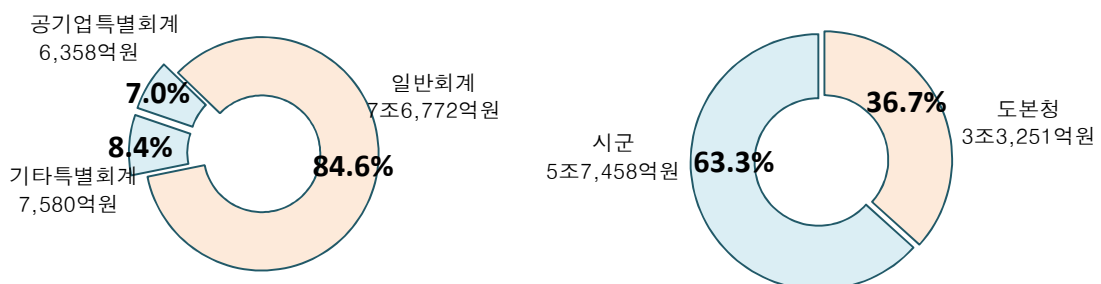
1. 강원도 예산규모

■ 자치단체 회계별 규모 및 재정지표

(단위 : 백만원,%)

| 단체별 | 합계 (A+B) | 일반회계 (A) | 특별회계 (B) | | | 재정 자립도 | 재정 자주도 |
|------------|------------------|------------------|----------------|----------------|----------------|-------------|-------------|
| | | | 소계 | 기타 | 공기업 | | |
| 계 | 9,070,950 | 7,677,164 | 1,393,786 | 757,995 | 635,791 | 27.5 | 73.3 |
| 도본청 | 3,325,143 | 2,918,000 | 407,143 | 206,223 | 200,920 | 21.4 | 41.6 |
| 시군계 | 5,745,807 | 4,759,164 | 986,643 | 551,772 | 434,871 | 20.1 | 68.9 |
| 시 계 | 3,108,457 | 2,486,200 | 622,257 | 283,530 | 338,727 | 25.3 | 70.4 |
| 춘천시 | 780,836 | 520,742 | 260,094 | 77,600 | 182,494 | 29.5 | 74.1 |
| 원주시 | 670,002 | 520,544 | 149,458 | 126,153 | 23,305 | 30.7 | 65.2 |
| 강릉시 | 543,657 | 476,498 | 67,159 | 8,056 | 59,103 | 23.1 | 70.9 |
| 동해시 | 271,074 | 244,134 | 26,940 | 11,090 | 15,850 | 17.8 | 67.8 |
| 태백시 | 234,424 | 197,636 | 36,788 | 16,714 | 20,074 | 32.7 | 78.1 |
| 속초시 | 246,810 | 184,925 | 61,885 | 38,844 | 23,041 | 23.1 | 69.0 |
| 삼척시 | 361,654 | 341,721 | 19,933 | 5,073 | 14,860 | 15.9 | 70.3 |
| 군 계 | 2,637,350 | 2,272,964 | 364,386 | 268,242 | 96,144 | 14.5 | 67.2 |
| 홍천군 | 302,395 | 255,271 | 47,124 | 34,216 | 12,908 | 19.1 | 74.4 |
| 횡성군 | 244,612 | 209,495 | 35,117 | 35,117 | - | 12.7 | 67.2 |
| 영월군 | 272,064 | 216,850 | 55,214 | 46,320 | 8,894 | 11.1 | 62.1 |
| 평창군 | 255,985 | 198,723 | 57,262 | 32,187 | 25,075 | 15.1 | 72.9 |
| 정선군 | 278,238 | 245,527 | 32,711 | 25,157 | 7,554 | 22.1 | 66.0 |
| 철원군 | 235,356 | 219,139 | 16,217 | 6,457 | 9,760 | 10.4 | 66.2 |
| 화천군 | 188,241 | 170,748 | 17,493 | 17,493 | - | 12.9 | 69.4 |
| 양구군 | 194,049 | 172,690 | 21,359 | 21,359 | - | 13.7 | 62.4 |
| 인제군 | 258,025 | 208,668 | 49,357 | 38,181 | 11,176 | 13.9 | 70.9 |
| 고성군 | 216,686 | 201,188 | 15,498 | 4,514 | 10,984 | 13.8 | 62.0 |
| 양양군 | 191,699 | 174,665 | 17,034 | 7,241 | 9,793 | 12.2 | 63.4 |

[예산 구성현황]



1. 강원도 예산규모

■ 연도별 예산규모

(단위 : 백만원, %)

| 년도 | | 강원도(A+B) | | | 도본청(A) | | | 시·군(B) | | |
|------|----|------------|-----------|-----------|-----------|-----------|---------|-----------|-----------|-----------|
| | | 소 계 | 일반회계 | 특별회계 | 소 계 | 일반회계 | 특별회계 | 소 계 | 일반회계 | 특별회계 |
| 2011 | 당초 | 9,070,950 | 7,677,164 | 1,393,786 | 3,325,143 | 2,918,000 | 407,143 | 5,745,807 | 4,759,164 | 986,643 |
| 2010 | 최종 | 9,881,252 | 8,478,232 | 1,403,020 | 3,631,354 | 3,151,222 | 480,132 | 6,249,898 | 5,327,010 | 922,888 |
| | 당초 | 8,823,177 | 7,557,465 | 1,265,712 | 3,332,500 | 2,898,000 | 434,500 | 5,490,677 | 4,659,465 | 831,212 |
| 2009 | 최종 | 10,321,281 | 8,823,736 | 1,497,545 | 3,678,468 | 3,238,430 | 440,038 | 6,642,813 | 5,585,306 | 1,057,507 |
| | 당초 | 8,637,069 | 7,339,542 | 1,297,527 | 3,069,005 | 2,662,000 | 407,005 | 5,568,064 | 4,677,542 | 890,522 |
| 2008 | 최종 | 9,309,477 | 7,925,840 | 1,383,637 | 3,083,470 | 2,609,325 | 474,145 | 6,226,007 | 5,316,515 | 909,492 |
| | 당초 | 7,867,208 | 6,649,238 | 1,217,970 | 2,881,385 | 2,459,700 | 421,685 | 4,985,823 | 4,189,538 | 796,285 |
| 2007 | 최종 | 8,125,243 | 6,782,269 | 1,342,974 | 2,905,207 | 2,424,155 | 481,052 | 5,220,036 | 4,358,114 | 861,922 |
| | 당초 | 7,081,514 | 5,919,026 | 1,162,488 | 2,653,261 | 2,264,500 | 388,761 | 4,428,253 | 3,654,526 | 773,727 |
| 2006 | 최종 | 10,603,681 | 9,365,547 | 1,238,134 | 4,272,122 | 3,918,915 | 353,207 | 6,331,559 | 5,446,632 | 884,927 |
| | 당초 | 6,634,812 | 5,608,855 | 1,025,957 | 2,380,289 | 2,063,300 | 316,989 | 4,254,523 | 3,545,555 | 708,968 |
| 2005 | 최종 | 7,258,441 | 6,071,948 | 1,186,493 | 2,497,723 | 2,139,000 | 358,723 | 4,760,718 | 3,932,948 | 827,770 |
| | 당초 | 6,163,317 | 5,190,555 | 972,763 | 2,207,211 | 1,905,500 | 301,711 | 3,956,106 | 3,285,055 | 671,052 |
| 2004 | 최종 | 6,518,728 | 5,509,616 | 1,009,111 | 2,240,457 | 1,892,290 | 348,167 | 4,278,271 | 3,617,326 | 660,944 |
| | 당초 | 5,393,699 | 4,525,811 | 867,888 | 1,773,614 | 1,533,080 | 240,534 | 3,620,085 | 2,992,731 | 627,354 |
| 2003 | 최종 | 7,650,929 | 6,608,900 | 1,042,029 | 2,798,476 | 2,500,623 | 297,854 | 4,852,453 | 4,108,277 | 744,175 |
| | 당초 | 4,979,574 | 4,119,122 | 860,452 | 1,622,946 | 1,403,470 | 219,476 | 3,356,628 | 2,715,652 | 640,976 |
| 2002 | 최종 | 9,774,667 | 8,732,728 | 1,041,939 | 4,000,950 | 3,671,230 | 329,720 | 5,773,717 | 5,061,498 | 712,219 |
| | 당초 | 4,669,536 | 3,838,023 | 831,513 | 1,516,526 | 1,305,593 | 210,933 | 3,153,010 | 2,532,430 | 620,580 |
| 2001 | 최종 | 5,737,573 | 4,819,781 | 917,792 | 1,948,297 | 1,692,093 | 256,204 | 3,789,276 | 3,127,688 | 661,588 |
| | 당초 | 4,037,174 | 3,347,812 | 689,362 | 1,307,569 | 1,136,379 | 171,190 | 2,729,605 | 2,211,433 | 518,172 |

1. 강원도 예산규모

2) 자치단체별 예산규모

■ 총괄 (일반 + 특별)

(단위 : 백만원)

| 구분 | 2011년도 예산 | | 2010년도 | | 증감율(%) | |
|-----|-----------|-------|-----------|-----------|--------|-------|
| | 예산 | % | 당초예산 | 최종예산 | 당초대비 | 최종대비 |
| 계 | 9,070,950 | 100.0 | 8,823,177 | 9,881,252 | 2.8 | △8.2 |
| 도본청 | 3,325,143 | 36.7 | 3,332,500 | 3,631,354 | △0.2 | △8.4 |
| 시군계 | 5,745,807 | 63.3 | 5,490,677 | 6,249,898 | 4.6 | △8.1 |
| 춘천시 | 780,836 | 8.6 | 688,345 | 777,557 | 13.4 | 0.4 |
| 원주시 | 670,002 | 7.4 | 578,467 | 693,747 | 15.8 | △3.4 |
| 강릉시 | 543,657 | 6.0 | 520,797 | 578,593 | 4.4 | △6.0 |
| 동해시 | 271,074 | 3.0 | 272,787 | 285,050 | △0.6 | △4.9 |
| 태백시 | 234,424 | 2.6 | 234,809 | 267,863 | △0.2 | △12.5 |
| 속초시 | 246,810 | 2.7 | 275,006 | 268,554 | △10.3 | △8.1 |
| 삼척시 | 361,654 | 4.0 | 373,274 | 412,554 | △3.1 | △12.3 |
| 홍천군 | 302,395 | 3.3 | 280,444 | 320,918 | 7.8 | △5.8 |
| 횡성군 | 244,612 | 2.7 | 210,537 | 276,236 | 16.2 | △11.4 |
| 영월군 | 272,064 | 3.0 | 268,736 | 330,612 | 1.2 | △17.7 |
| 평창군 | 255,985 | 2.8 | 269,865 | 286,423 | △5.1 | △10.6 |
| 정선군 | 278,238 | 3.1 | 301,688 | 354,875 | △7.8 | △21.6 |
| 철원군 | 235,356 | 2.6 | 211,883 | 242,163 | 11.1 | △2.8 |
| 화천군 | 188,241 | 2.1 | 194,112 | 250,609 | △3.0 | △24.9 |
| 양구군 | 194,049 | 2.1 | 188,058 | 209,505 | 3.2 | △7.4 |
| 인제군 | 258,025 | 2.8 | 238,610 | 260,149 | 8.1 | △0.8 |
| 고성군 | 216,686 | 2.4 | 206,032 | 238,497 | 5.2 | △9.1 |
| 양양군 | 191,699 | 2.1 | 177,227 | 195,993 | 8.2 | △2.2 |

1. 강원도 예산규모

■ 일반회계

(단위 : 백만원)

| 구 분 | 2011년도 예산 | | 2010년도 | | 증감율(%) | |
|----------|-----------|-------|-----------|-----------|--------|-------|
| | 예산 | % | 당초예산 | 최종예산 | 당초대비 | 최종대비 |
| 계 | 7,677,164 | 100.0 | 7,557,465 | 8,478,232 | 1.6 | △9.4 |
| 도본청 | 2,918,000 | 38.0 | 2,898,000 | 3,151,222 | 0.7 | △7.4 |
| 시군계 | 4,759,164 | 62.0 | 4,659,465 | 5,327,010 | 2.1 | △10.7 |
| 춘천시 | 520,742 | 6.8 | 501,722 | 570,937 | 3.8 | △8.8 |
| 원주시 | 520,544 | 6.8 | 466,297 | 570,908 | 11.6 | △8.8 |
| 강릉시 | 476,498 | 6.2 | 463,016 | 505,404 | 2.9 | △5.7 |
| 동해시 | 244,134 | 3.2 | 248,992 | 258,148 | △2.0 | △5.4 |
| 태백시 | 197,636 | 2.6 | 210,930 | 239,795 | △6.3 | △17.6 |
| 속초시 | 184,925 | 2.4 | 201,857 | 214,062 | △8.4 | △13.6 |
| 삼척시 | 341,721 | 4.5 | 356,767 | 393,999 | △4.2 | △13.3 |
| 홍천군 | 255,271 | 3.3 | 248,576 | 285,756 | 2.7 | △10.7 |
| 횡성군 | 209,495 | 2.7 | 180,380 | 230,931 | 16.1 | △9.3 |
| 영월군 | 216,850 | 2.8 | 204,013 | 262,280 | 6.3 | △17.3 |
| 평창군 | 198,723 | 2.6 | 218,969 | 233,571 | △9.2 | △14.9 |
| 정선군 | 245,527 | 3.2 | 268,708 | 318,837 | △8.6 | △23.0 |
| 철원군 | 219,139 | 2.9 | 200,956 | 228,196 | 9.0 | △4.0 |
| 화천군 | 170,748 | 2.2 | 164,023 | 206,834 | 4.1 | △17.4 |
| 양구군 | 172,690 | 2.2 | 167,862 | 185,131 | 2.9 | △6.7 |
| 인제군 | 208,668 | 2.7 | 200,914 | 221,358 | 3.9 | △5.7 |
| 고성군 | 201,188 | 2.6 | 194,664 | 220,810 | 3.4 | △8.9 |
| 양양군 | 174,665 | 2.3 | 160,819 | 180,053 | 8.6 | △3.0 |

■ 특별회계(기타+공기업)

(단위 : 백만원)

| 구 분 | 2011년도 예산 | | 2010년도 | | 증감율(%) | |
|----------|-----------|-------|-----------|-----------|--------|-------|
| | 예산 | % | 당초예산 | 최종예산 | 당초대비 | 최종대비 |
| 계 | 1,393,786 | 100.0 | 1,265,712 | 1,403,020 | 10.1 | △0.7 |
| 도본청 | 407,143 | 29.2 | 434,500 | 480,132 | △6.3 | △15.2 |
| 시군계 | 986,643 | 70.8 | 831,212 | 922,888 | 18.7 | 6.9 |
| 춘천시 | 260,094 | 18.7 | 186,623 | 206,620 | 39.4 | 25.9 |
| 원주시 | 149,458 | 10.7 | 112,170 | 122,839 | 33.2 | 21.7 |
| 강릉시 | 67,159 | 4.8 | 57,781 | 73,189 | 16.2 | △8.2 |
| 동해시 | 26,940 | 1.9 | 23,795 | 26,902 | 13.2 | 0.1 |
| 태백시 | 36,788 | 2.6 | 23,879 | 28,068 | 54.1 | 31.1 |
| 속초시 | 61,885 | 4.4 | 73,149 | 54,492 | △15.4 | 13.6 |
| 삼척시 | 19,933 | 1.4 | 16,507 | 18,555 | 20.8 | 7.4 |
| 홍천군 | 47,124 | 3.4 | 31,868 | 35,162 | 47.9 | 34.0 |
| 횡성군 | 35,117 | 2.5 | 30,157 | 45,305 | 16.4 | △22.5 |
| 영월군 | 55,214 | 4.0 | 64,723 | 68,332 | △14.7 | △19.2 |
| 평창군 | 57,262 | 4.1 | 50,896 | 52,852 | 12.5 | 8.3 |
| 정선군 | 32,711 | 2.3 | 32,980 | 36,038 | △0.8 | △9.2 |
| 철원군 | 16,217 | 1.2 | 10,927 | 13,967 | 48.4 | 16.1 |
| 화천군 | 17,493 | 1.3 | 30,089 | 43,775 | △41.9 | △60.0 |
| 양구군 | 21,359 | 1.5 | 20,196 | 24,374 | 5.8 | △12.4 |
| 인제군 | 49,357 | 3.5 | 37,696 | 38,791 | 30.9 | 27.2 |
| 고성군 | 15,498 | 1.1 | 11,368 | 17,687 | 36.3 | △12.4 |
| 양양군 | 17,034 | 1.2 | 16,408 | 15,940 | 3.8 | 6.9 |

1. 강원도 예산규모

○ 기타특별회계

(단위 : 백만원)

| 구 분 | 2011년도 예산 | % | 2010년도 | | 증감율(%) | |
|----------|--------------|-------|---------|---------|--------|-------|
| | | | 당초예산 | 최종예산 | 당초대비 | 최종대비 |
| 계 | 757,996 | 100.0 | 674,753 | 731,775 | 12.3 | 3.6 |
| 도본청 | 206,223 | 27.2 | 191,150 | 198,124 | 7.9 | 4.1 |
| 시군계 | 551,773 | 72.8 | 483,603 | 533,651 | 14.1 | 3.4 |
| 춘천시 | 77,600 | 10.2 | 70,951 | 85,962 | 9.4 | △9.7 |
| 원주시 | 126,153 | 16.6 | 81,979 | 90,065 | 53.9 | 40.1 |
| 강릉시 | 8,056 | 1.1 | 6,744 | 9,090 | 19.5 | △11.4 |
| 동해시 | 11,091 | 1.5 | 9,259 | 11,729 | 19.8 | △5.4 |
| 태백시 | 16,714 | 2.2 | 13,184 | 14,840 | 26.8 | 12.6 |
| 속초시 | 38,844 | 5.1 | 44,520 | 26,873 | △12.7 | 44.5 |
| 삼척시 | 5,073 | 0.7 | 5,370 | 5,899 | △5.5 | △14.0 |
| 홍천군 | 34,216 | 4.5 | 19,483 | 21,354 | 75.6 | 60.2 |
| 횡성군 | 35,117 | 4.6 | 30,157 | 45,305 | 16.4 | △22.5 |
| 영월군 | 46,320 | 6.1 | 55,562 | 56,240 | △16.6 | △17.6 |
| 평창군 | 32,187 | 4.2 | 27,611 | 26,485 | 16.6 | 21.5 |
| 정선군 | 25,157 | 3.3 | 24,672 | 27,254 | 2.0 | △7.7 |
| 철원군 | 6,458 | 0.9 | 2,854 | 3,297 | 126.3 | 95.9 |
| 화천군 | 17,493 | 2.3 | 30,089 | 43,775 | △41.9 | △60.0 |
| 양구군 | 21,358 | 2.8 | 20,196 | 24,374 | 5.8 | △12.4 |
| 인제군 | 38,181 | 5.0 | 29,283 | 29,237 | 30.4 | 30.6 |
| 고성군 | 4,514 | 0.6 | 4,006 | 4,352 | 12.7 | 3.7 |
| 양양군 | 7,241 | 1.0 | 7,683 | 7,520 | △5.8 | △3.7 |

○ 공기업특별회계

(단위 : 백만원)

| 구 분 | 2011년도 예산 | % | 2010년도 | | 증감율(%) | |
|----------|--------------|-------|---------|---------|--------|-------|
| | | | 당초예산 | 최종예산 | 당초대비 | 최종대비 |
| 계 | 635,790 | 100.0 | 590,960 | 671,245 | 7.6 | △5.3 |
| 도본청 | 200,920 | 31.6 | 243,350 | 282,008 | △17.4 | △28.8 |
| 시군계 | 434,870 | 68.4 | 347,610 | 389,237 | 25.1 | 11.7 |
| 춘천시 | 182,494 | 28.7 | 115,673 | 120,658 | 57.8 | 51.2 |
| 원주시 | 23,305 | 3.7 | 30,191 | 32,774 | △22.8 | △28.9 |
| 강릉시 | 59,103 | 9.3 | 51,037 | 64,099 | 15.8 | △7.8 |
| 동해시 | 15,849 | 2.5 | 14,536 | 15,173 | 9.0 | 4.5 |
| 태백시 | 20,074 | 3.2 | 10,695 | 13,228 | 87.7 | 51.7 |
| 속초시 | 23,041 | 3.6 | 28,629 | 27,619 | △19.5 | △16.6 |
| 삼척시 | 14,860 | 2.3 | 11,137 | 12,656 | 33.4 | 17.4 |
| 홍천군 | 12,908 | 2.0 | 12,385 | 13,808 | 4.2 | △6.5 |
| 횡성군 | - | - | - | - | - | - |
| 영월군 | 8,894 | 1.4 | 9,161 | 12,093 | △2.9 | △26.5 |
| 평창군 | 25,076 | 3.9 | 23,285 | 26,367 | 7.7 | △4.9 |
| 정선군 | 7,554 | 1.2 | 8,308 | 8,784 | △9.1 | △14.0 |
| 철원군 | 9,759 | 1.5 | 8,073 | 10,670 | 20.9 | △8.5 |
| 화천군 | - | - | - | - | - | - |
| 양구군 | - | - | - | - | - | - |
| 인제군 | 11,176 | 1.8 | 8,413 | 9,554 | 32.8 | 17.0 |
| 고성군 | 10,984 | 1.7 | 7,362 | 13,334 | 49.2 | △17.6 |
| 양양군 | 9,793 | 1.5 | 8,725 | 8,420 | 100.0 | 100.0 |