

2-1. 강릉시 예산개요

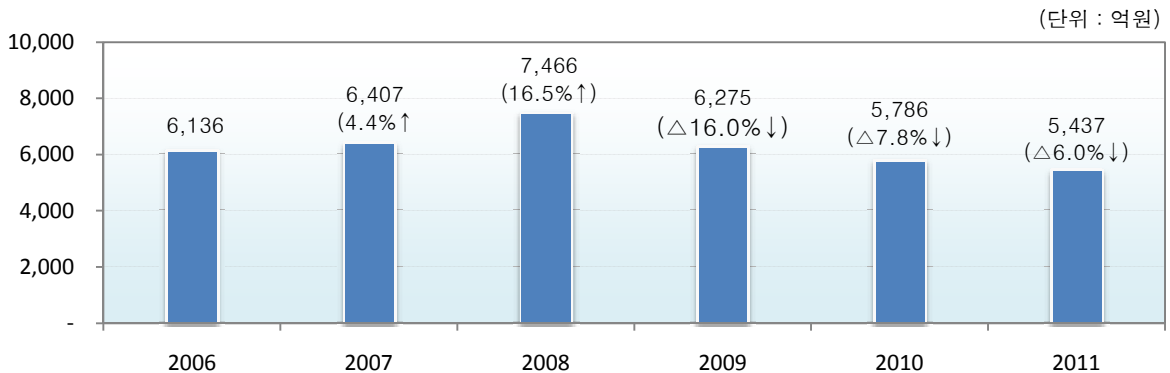
■ 총 예산규모는 5,437억원 ('10 당초대비 4.4% 증가, 최종대비 ▲6.0% 감소)

- 일반회계는 4,765억원으로 전년도 당초대비 2.9% 증가최종대비 ▲5.7% 감소
- 특별회계는 672억원으로 전년도 당초대비 16.2% 증가, 최종대비 ▲8.2%감소

(단위 : 백만원, %)

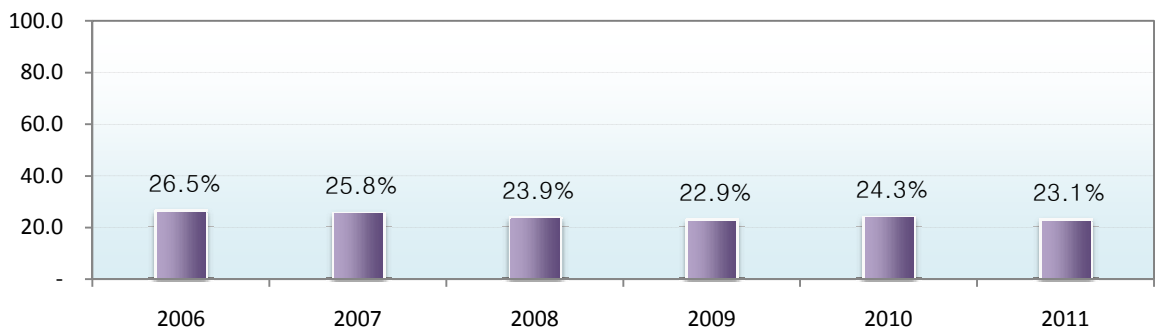
구 분	2011년도		2010년도				증감율(%)	
			당 초		최 종		당초대비	최종대비
총계규모	543,657	비율	520,797	비율	578,593	비율	4.4	▲6.0
일 반 회 계	476,498	87.6	463,016	88.9	505,404	87.4	2.9	▲5.7
특 별 회 계	67,159	12.4	57,781	11.1	73,189	12.6	16.2	▲8.2
기타특별회계	8,056	1.5	6,744	1.3	9,090	1.6	19.5	▲11.4
공기업특별회계	59,103	10.9	51,037	9.8	64,099	11.1	15.8	▲7.8

■ 연도별 예산규모 추이



※ 2006~2010년은 최종예산 기준임 (전년대비 증감율)

■ 연도별 재정자립도



2-1. 강릉시 예산개요

■ 세입·세출 예산현황 (일반+특별)

(단위 : 백만원, %)

구 분	2010년도		2009년도				증감율(%)		
		비율	당 초	비율	최 종	비율	당초대비	최종대비	
계	543,657		520,797		578,593		4.4	△6.0	
세 입	지 방 세	80,295	14.8	78,866	15.1	80,867	14.0	1.8	△0.7
	세 외 수 입	74,136	13.6	79,014	15.2	92,361	16.0	△6.2	△19.7
	경상적세외수입	39,875	7.3	41,125	7.9	41,260	7.1	△3.0	△3.4
	임시적세외수입	34,261	6.3	37,889	7.3	51,101	8.8	△9.6	△33.0
	지 방 교 부 세	213,098	39.2	198,068	38.0	213,184	36.8	7.6	△0.0
	재 정 보 전 금	14,400	2.6	14,600	2.8	15,300	2.6	△1.4	△5.9
	보 조 금	161,728	29.7	150,249	28.8	166,881	28.8	7.6	△3.1
	국고보조금	133,762	24.6	120,918	23.2	132,180	22.8	10.6	1.2
	도비보조금	27,966	5.1	29,331	5.6	34,701	6.0	△4.7	△19.4
	지 방 채 등	-	-	-	-	10,000	1.7	-	△100.0
기 별 세 출	일반공공행정	29,477	5.4	30,987	5.9	32,635	5.6	△4.9	△9.7
	공공질서및안전	16,537	3.0	4,380	0.8	12,388	2.1	277.6	33.5
	교육	5,342	1.0	5,801	1.1	6,499	1.1	△7.9	△17.8
	문화및관광	31,990	5.9	40,860	7.8	47,077	8.1	△21.7	△32.0
	환경보호	80,418	14.8	66,067	12.7	68,281	11.8	21.7	17.8
	사회복지	126,245	23.2	118,436	22.7	130,902	22.6	6.6	△3.6
	보건	7,200	1.3	7,419	1.4	7,463	1.3	△3.0	△3.5
	농림해양수산	51,825	9.5	60,106	11.5	66,438	11.5	△13.8	△22.0
	산업·중소기업	14,248	2.6	15,155	2.9	18,781	3.2	△6.0	△24.1
	수송및교통	39,866	7.3	41,671	8.0	45,220	7.8	△4.3	△11.8
	국토및지역개발	46,593	8.6	37,403	7.2	54,182	9.4	24.6	△14.0
	과학기술	1,060	0.2	2,060	0.4	2,130	0.4	-	-
	예비비	7,031	1.3	5,944	1.1	4,212	0.7	18.3	66.9
	기타	85,825	15.8	84,508	16.2	82,385	14.2	1.6	4.2
성 질 별	인건비	83,292	15.3	81,567	15.7	82,004	14.2	2.1	1.6
	물건비	46,656	8.6	41,276	7.9	43,265	7.5	13.0	7.8
	경상이전	205,061	37.7	193,770	37.2	205,084	35.4	5.8	△0.0
	자본지출	177,422	32.6	176,452	33.9	214,413	37.1	0.5	△17.3
	융자및출자	10	0.0	-	-	400	0.1	-	-
	보전재원	16,168	3.0	14,649	2.8	14,649	2.5	10.4	10.4
	내부거래	6,351	1.2	5,349	1.0	6,902	1.2	18.7	△8.0
예비비및기타	8,697	1.6	7,734	1.5	11,876	2.1	12.5	△26.8	

○ 일반회계

(단위 : 백만원, %)

구 분	2010년도		2009년도				증감율(%)		
			당 초		최 종		당초대비	최종대비	
계	476,498	비율	463,016	비율	505,404	비율	2.9	△5.7	
세 입	지 방 세	80,295	16.9	78,866	17.0	80,867	16.0	1.8	△0.7
	세 외 수 입	29,835	6.3	33,849	7.3	41,567	8.2	△11.9	△28.2
	경상적세외수입	14,320	3.0	14,453	3.1	14,585	2.9	△0.9	△1.8
	임시적세외수입	15,515	3.3	19,396	4.2	26,982	5.3	△20.0	△42.5
	지 방 교 부 세	213,098	44.7	198,068	42.8	213,184	42.2	7.6	△0.0
	재 정 보 전 금	14,400	3.0	14,600	3.2	15,300	3.0	△1.4	△5.9
	보 조 금	138,870	29.1	137,633	29.7	154,486	30.6	0.9	△10.1
	국고보조금	112,968	23.7	110,130	23.8	121,014	23.9	2.6	△6.6
	도비보조금	25,902	5.4	27,503	5.9	33,472	6.6	△5.8	△22.6
	지 방 채 등	-	-	-	-	-	-	-	-
세 출	일반공공행정	29,477	6.2	30,987	6.7	32,635	6.5	△4.9	△9.7
	공공질서및안전	16,537	3.5	4,380	0.9	12,388	2.5	277.6	33.5
	교육	5,342	1.1	5,801	1.3	6,499	1.3	△7.9	△17.8
	문화및관광	31,990	6.7	40,860	8.8	47,077	9.3	△21.7	△32.0
	환경보호	34,962	7.3	26,986	5.8	28,344	5.6	29.6	23.3
	사회복지	122,863	25.8	115,622	25.0	126,693	25.1	6.3	△3.0
	보건	7,200	1.5	7,419	1.6	7,463	1.5	△3.0	△3.5
	농림해양수산	51,825	10.9	60,106	13.0	66,438	13.1	△13.8	△22.0
	산업·중소기업	13,800	2.9	14,738	3.2	18,364	3.6	△6.4	△24.9
	수송및교통	37,542	7.9	39,301	8.5	42,824	8.5	△4.5	△12.3
	국토및지역개발	36,674	7.7	30,070	6.5	33,613	6.7	22.0	9.1
	과학기술	1,060	0.2	2,060	0.4	2,130	0.4	△48.5	△50.2
	예비비	7,031	1.5	5,944	1.3	4,212	0.8	18.3	66.9
	기타	80,195	16.8	78,742	17.0	76,724	15.2	1.8	4.5
성 질 별	인건비	78,357	16.4	76,523	16.5	77,062	15.2	2.4	1.7
	물건비	34,459	7.2	33,063	7.1	34,646	6.9	4.2	△0.5
	경상이전	194,944	40.9	186,775	40.3	198,360	39.2	4.4	△1.7
	자본지출	145,599	30.6	146,856	31.7	171,431	33.9	△0.9	△15.1
	융자및출자	10	0.0	-	-	400	0.1	-	△97.5
	보전재원	10,250	2.2	8,525	1.8	8,525	1.7	20.2	20.2
	내부거래	5,843	1.2	5,321	1.1	5,574	1.1	9.8	4.8
	예비비및기타	7,036	1.5	5,953	1.3	9,406	1.9	18.2	△25.2

○ 특별회계(기타+공기업)

(단위 : 백만원, %)

구 분	2010년도		2009년도				증감율(%)		
		비율	당 초	비율	최 종	비율	당초대비	최종대비	
계	67,159		57,781		73,189		16.2	△8.2	
세 입	지 방 세	-	-	-	-	-	-	-	-
	세 외 수 입	44,301	9.3	45,165	9.8	50,794	10.1	△1.9	△12.8
	경상적세외수입	25,555	5.4	26,672	5.8	26,675	5.3	△4.2	△4.2
	임시적세외수입	18,746	3.9	18,493	4.0	24,119	4.8	1.4	△22.3
	지 방 교 부 세	-	-	-	-	-	-	-	-
	재 정 보 전 금	-	-	-	-	-	-	-	-
	보 조 금	22,858	4.8	12,616	2.7	12,395	2.5	81.2	84.4
	국고보조금	20,794	4.4	10,788	2.3	11,166	2.2	92.8	86.2
	도비보조금	2,064	0.4	1,828	0.4	1,229	0.2	12.9	67.9
	지 방 채 등	-	-	-	-	10,000	2.0	-	-
기 별 세 출	일반공공행정	-	-	-	-	-	-	-	-
	공공질서및안전	-	-	-	-	-	-	-	-
	교육	-	-	-	-	-	-	-	-
	문화및관광	-	-	-	-	-	-	-	-
	환경보호	45,456	9.5	39,081	8.4	39,937	7.9	16.3	13.8
	사회복지	3,382	0.7	2,814	0.6	4,209	0.8	20.2	△19.6
	보건	-	-	-	-	-	-	-	-
	농림해양수산	-	-	-	-	-	-	-	-
	산업·중소기업	448	0.1	417	0.1	417	0.1	7.4	7.4
	수송및교통	2,324	0.5	2,370	0.5	2,396	0.5	△1.9	△3.0
	국토및지역개발	9,919	2.1	7,333	1.6	20,569	4.1	35.3	△51.8
	과학기술	-	-	-	-	-	-	-	-
	예비비	-	-	-	-	-	-	-	-
	기타	5,630	1.2	5,766	1.2	5,661	1.1	△2.4	△0.5
성 질 별	인건비	4,935	1.0	5,044	1.1	4,942	1.0	△2.2	△0.1
	물건비	12,197	2.6	8,213	1.8	8,619	1.7	48.5	41.5
	경상이전	10,117	2.1	6,995	1.5	6,724	1.3	44.6	50.5
	자본지출	31,823	6.7	29,596	6.4	42,982	8.5	7.5	△26.0
	융자및출자	-	-	-	-	-	-	-	-
	보전재원	5,918	1.2	6,124	1.3	6,124	1.2	△3.4	△3.4
	내부거래	508	0.1	28	0.0	1,328	0.3	1,714.3	△61.7
	예비비및기타	1,661	0.3	1,781	0.4	2,470	0.5	△6.7	△32.8

2-1. 강릉시 주요사업 현황

(단위 : 백만원)

사업명	사업개요 (사업기간)	총사업비	기투자	2011 예산액					향후투자
				계	국비	도비	시군비	기타	
머린바이오허브구축사업	대전동과과학산업단지내 기반구축, 기술지원('08~'12)	11,233	7,709	2,184	789	200	1,180	15	1,340
세라믹부품소재산업클러스터조성	대전동과과학산업단지내 조성면적52,269㎡('08~'12)	11,716	8,237	2,130	1,225	150	749	6	1,349
강릉R&D혁신지원센터건립	대전동과과학산업단지내 지원센터1동(연면적8,367㎡)('06~'11)	29,100	21,500	7,600	6,600	1,000	-	-	-
농촌종합개발사업	왕산, 옥계, 연곡, 사천 4개권역('08~'15)	26,220	8,707	7,685	4,715	-	2,970	-	9,828
강릉솔향수목원조성사업	구정면구정리 조성면적77.8ha('07~'12)	10,630	8,930	200	100	30	70	-	1,500
생활체육센터건립	교통종합체육시설단지내 2층(연면적3,523㎡)('10~'11)	5,600	4,100	1,100	-	-	1,100	-	400
강릉단오문화거리조성사업	성내동일원 단오거리1.7km('09~'18)	55,364	2,703	3,500	1,500	450	1,550	-	49,161
입암공단내 도로개설	입암동중소기업단지내 L=1,400m, B=20m('07~'15)	8,000	2,801	200	-	-	200	-	4,999
농촌생활환경정비(정주기반확충)	강릉시면지역(6개면) 마을환경정비('95~'14)	27,070	15,289	3,158	1,864	-	1,294	-	8,623
생태하천복원사업	남대전, 경포호, 신리천, 순포개호 L=7km, A=353천㎡('07~'13)	49,893	11,312	8,059	5,161	664	2,234	-	30,522
경포생태관광자원화사업	경포도립공원일원 생태공원55,720㎡('09~'13)	20,000	6,902	5,000	2,500	750	1,750	-	8,098
향호호수 산책로조성사업	주문진읍향호리 산책로조성, 관찰데크, 편의시설('04~'11)	4,300	2,900	1,400	500	150	750	-	-
대관령일원 관광자원화사업	성산면어흘리일원 조성면적169,179㎡('09~'17)	53,500	650	1,990	587	420	983	-	50,860
마그네슘제련 국산화 광역연계사업	대전동과과학산업단지내 MG제련상용화기술개발 부산물시멘트연료화('10~'13)	16,280	-	10,248	2,955	400	1,600	5,293	6,032
마그네슘제련 Pilot-Plant실험동구축	대전동과과학산업단지내 실험동구축1식('10~'11)	5,000	-	5,000	1,800	200	800	2,200	-
녹색시범길조성사업	강릉시경포지구 녹지공간4.2km ² , 자전거도로2.6km ² , 쉼터2개소, 관찰데크 등('10~'11)	2,200	900	1,300	600	120	580	-	-
그린 르네상스 랜드마크조성사업	강릉시경포지구 녹색광장, 녹색성장체험관등('11~'12)	35,000	-	14,200	10,000	840	3,360	-	20,800
강릉하수처리장 고도처리시설설치사업	병산동228-1 고도처리Q=12,000톤/일('08~'11)	30,815	20,744	10,071	5,338	1,420	3,313	-	-