

## 2-1. 동해시 예산개요

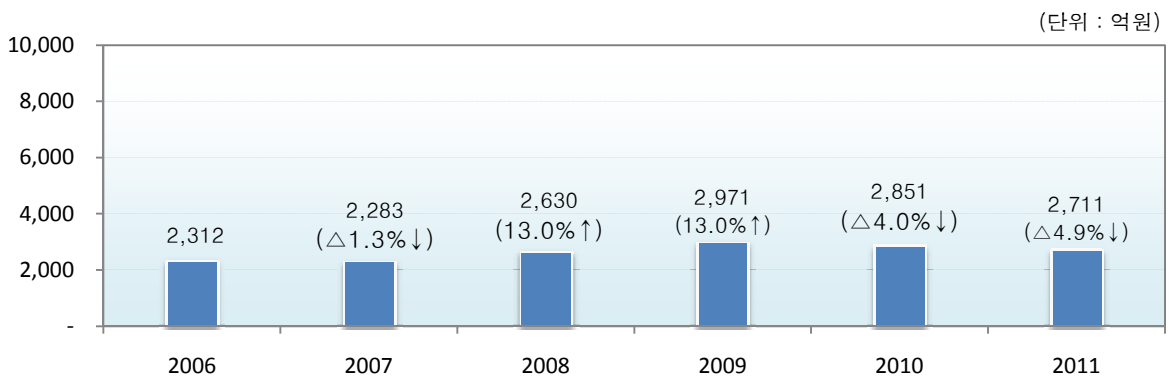
### ■ 총 예산규모는 2,711억원 ('10 당초대비 ▲0.6% 감소, 최종대비 ▲4.9% 감소)

- 일반회계는 2,441억원으로 전년도 당초대비 ▲2.0%감소, 최종대비 ▲5.4%감소
- 특별회계는 269억원으로 전년도 당초대비 13.2%증가, 최종대비 0.1%증가

(단위 : 백만원, %)

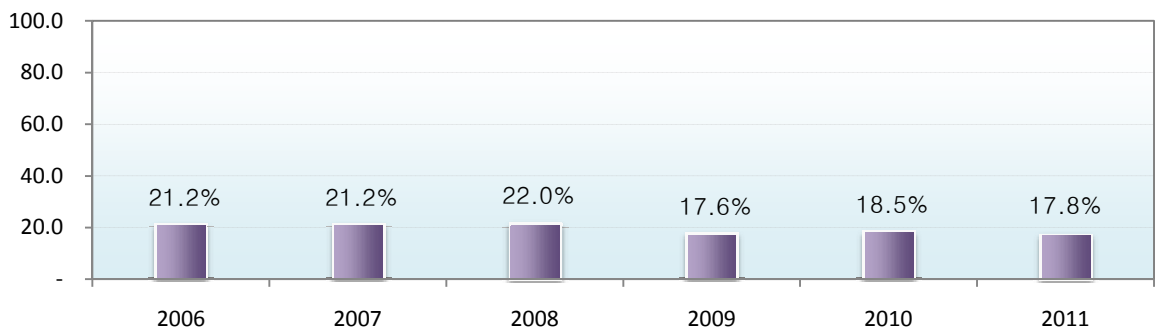
구 분	2011년도		2010년도				증감율(%)	
			당 초		최 종		당초대비	최종대비
<b>총계규모</b>	271,075	비율	272,787	비율	285,050	비율	△0.6	△4.9
일 반 회 계	244,134	90.1	248,992	91.3	258,148	90.6	△2.0	△5.4
특 별 회 계	26,941	9.9	23,795	8.7	26,902	9.4	13.2	0.1
기타특별회계	11,091	4.1	9,259	3.4	11,729	4.1	19.8	△5.4
공기업특별회계	15,850	5.8	14,536	5.3	15,173	5.3	9.0	4.5

### ■ 연도별 예산규모 추이



※ 2006~2010년은 최종예산 기준임 (전년대비 증감율)

### ■ 연도별 재정자립도



## 2-1. 동해시 예산개요

### ■ 세입·세출 예산현황 (일반+특별)

(단위 : 백만원, %)

구 분	2011년도		2010년도				증감율(%)		
		비율	당 초	비율	최 종	비율	당초대비	최종대비	
계	271,074		272,787		285,050		△0.6	△4.9	
세 입	지 방 세	30,348	11.2	32,637	12.0	31,033	10.9	△7.0	△2.2
	세 외 수 입	38,228	14.1	35,439	13.0	45,167	15.8	7.9	△15.4
	경상적세외수입	18,360	6.8	17,975	6.6	17,716	6.2	2.1	3.6
	임시적세외수입	19,868	7.3	17,464	6.4	27,451	9.6	13.8	△27.6
	지 방 교 부 세	115,525	42.6	113,287	41.5	107,204	37.6	2.0	7.8
	재 정 보 전 금	6,484	2.4	5,931	2.2	7,090	2.5	9.3	△8.5
	보 조 금	80,489	29.7	70,493	25.8	79,556	27.9	14.2	1.2
	국고보조금	64,894	23.9	55,644	20.4	61,385	21.5	16.6	5.7
	도비보조금	15,595	5.8	14,849	5.4	18,171	6.4	5.0	△14.2
	지 방 채 등	-	-	15,000	5.5	15,000	5.3	100.0	△100.0
기 별 세 출	일반공공행정	16,305	6.0	15,988	5.9	15,937	5.6	2.0	2.3
	공공질서및안전	10,009	3.7	3,103	1.1	5,872	2.1	222.6	70.5
	교육	2,928	1.1	3,248	1.2	4,368	1.5	△9.9	△33.0
	문화및관광	24,226	8.9	27,446	10.1	27,884	9.8	△11.7	△13.1
	환경보호	52,417	19.3	52,827	19.4	51,192	18.0	△0.8	2.4
	사회복지	58,451	21.6	57,990	21.3	59,954	21.0	0.8	△2.5
	보건	4,492	1.7	3,653	1.3	4,979	1.7	23.0	△9.8
	농림해양수산	13,536	5.0	15,721	5.8	19,886	7.0	△13.9	△31.9
	산업·중소기업	4,065	1.5	2,414	0.9	3,701	1.3	68.4	9.8
	수송및교통	27,010	10.0	30,220	11.1	32,547	11.4	△10.6	△17.0
	국토및지역개발	10,504	3.9	11,756	4.3	13,249	4.6	△10.6	△20.7
	과학기술	-	-	-	-	-	-	-	-
	예비비	3,886	1.4	4,623	1.7	2,846	1.0	△15.9	36.5
	기타	43,245	16.0	43,798	16.1	42,635	15.0	△1.3	1.4
	성 질 별	인건비	39,415	14.5	40,164	14.7	39,243	13.8	△1.9
물건비		26,031	9.6	26,926	9.9	24,658	8.7	△3.3	5.6
경상이전		99,954	36.9	99,594	36.5	99,511	34.9	0.4	0.4
자본지출		85,333	31.5	87,962	32.2	101,671	35.7	△3.0	△16.1
용자및출자		172	0.1	172	0.1	172	0.1	0.0	0.0
보전재원		9,408	3.5	8,861	3.2	9,041	3.2	6.2	4.1
내부거래		3,978	1.5	4,482	1.6	4,441	1.6	△11.2	△10.4
예비비및기타	6,783	2.5	4,626	1.7	6,313	2.2	46.6	7.4	

○ 일반회계

(단위 : 백만원, %)

구 분	2011년도		2010년도				증감율(%)		
		비율	당 초	비율	최 종	비율	당초대비	최종대비	
계	244,134		248,992		258,148		△2.0	△5.4	
세 입	지 방 세	30,348	12.4	32,637	13.1	31,033	12.0	△7.0	△2.2
	세 외 수 입	13,110	5.4	13,493	5.4	21,398	8.3	△2.8	△38.7
	경상적세외수입	8,920	3.7	9,135	3.7	8,928	3.5	△2.4	△0.1
	임시적세외수입	4,190	1.7	4,358	1.8	12,470	4.8	△3.9	△66.4
	지 방 교 부 세	115,525	47.3	113,287	45.5	107,204	41.5	2.0	7.8
	재 정 보 전 금	6,484	2.7	5,931	2.4	7,090	2.7	9.3	△8.5
	보 조 금	78,667	32.2	68,644	27.6	76,423	29.6	14.6	2.9
	국고보조금	63,095	25.8	53,818	21.6	58,275	22.6	17.2	8.3
	도비보조금	15,572	6.4	14,826	6.0	18,148	7.0	5.0	△14.2
	지 방 채 등	-	-	15,000	6.0	15,000	5.8	100.0	△100.0
기 별 세 출	일반공공행정	16,305	6.7	15,988	6.4	15,937	6.2	2.0	2.3
	공공질서및안전	10,009	4.1	3,103	1.2	5,872	2.3	222.6	70.5
	교육	2,928	1.2	3,248	1.3	4,368	1.7	△9.9	△33.0
	문화및관광	24,226	9.9	27,446	11.0	27,884	10.8	△11.7	△13.1
	환경보호	34,883	14.3	37,899	15.2	34,799	13.5	△8.0	0.2
	사회복지	55,992	22.9	56,289	22.6	57,566	22.3	△0.5	△2.7
	보건	4,492	1.8	3,653	1.5	4,979	1.9	23.0	△9.8
	농림해양수산	13,536	5.5	15,721	6.3	19,886	7.7	△13.9	△31.9
	산업·중소기업	4,062	1.7	2,411	1.0	3,696	1.4	68.5	9.9
	수송및교통	25,579	10.5	28,813	11.6	30,862	12.0	△11.2	△17.1
	국토및지역개발	8,328	3.4	10,942	4.4	12,260	4.7	△23.9	△32.1
	과학기술	-	-	-	-	-	-	0.0	0.0
	예비비	3,666	1.5	2,753	1.1	596	0.2	33.2	515.1
기타	40,128	16.4	40,726	16.4	39,443	15.3	△1.5	1.7	
성 질 별	인건비	37,211	15.2	37,896	15.2	36,946	14.3	△1.8	0.7
	물건비	21,333	8.7	20,514	8.2	20,620	8.0	4.0	3.5
	경상이전	95,622	39.2	96,011	38.6	95,177	36.9	△0.4	0.5
	자본지출	76,008	31.1	81,582	32.8	91,718	35.5	△6.8	△17.1
	용자및출자	-	-	-	-	-	-	0.0	0.0
	보전재원	7,184	2.9	6,637	2.7	6,817	2.6	8.2	5.4
	내부거래	3,110	1.3	3,599	1.4	3,615	1.4	△13.6	△14.0
예비비및기타	3,666	1.5	2,753	1.1	3,255	1.3	33.2	12.6	

○ 특별회계(기타+공기업)

(단위 : 백만원, %)

구 분	2011년도		2010년도				증감율(%)		
		비율	당 초	비율	최 종	비율	당초대비	최종대비	
계	26,940		23,795		26,902		13.2	0.1	
세 입	지 방 세	-	-	-	-	-	-	-	-
	세 외 수 입	25,118	10.3	21,946	8.8	23,769	9.2	14.5	5.7
	경상적세외수입	9,440	3.9	8,840	3.6	8,788	3.4	6.8	7.4
	임시적세외수입	15,678	6.4	13,106	5.3	14,981	5.8	19.6	4.7
	지 방 교 부 세	-	-	-	-	-	-	-	-
	재 정 보 전 금	-	-	-	-	-	-	-	-
	보 조 금	1,822	0.7	1,849	0.7	3,133	1.2	△1.5	△41.8
	국고보조금	1,799	0.7	1,826	0.7	3,110	1.2	△1.5	△42.2
	도비보조금	23	0.0	23	0.0	23	0.0	0.0	0.0
	지 방 채 등	-	-	-	-	-	-	-	-
기 능 별 세 출	일반공공행정	-	-	-	-	-	-	-	-
	공공질서및안전	-	-	-	-	-	-	-	-
	교육	-	-	-	-	-	-	-	-
	문화및관광	-	-	-	-	-	-	-	-
	환경보호	17,534	7.2	14,928	6.0	16,393	6.4	17.5	7.0
	사회복지	2,459	1.0	1,701	0.7	2,388	0.9	44.6	3.0
	보건	-	-	-	-	-	-	-	-
	농림해양수산	-	-	-	-	-	-	-	-
	산업·중소기업	3	0.0	3	0.0	5	0.0	100.0	△40.0
	수송및교통	1,431	0.6	1,407	0.6	1,685	0.7	1.7	△15.1
	국토및지역개발	2,176	0.9	814	0.3	989	0.4	167.3	120.0
	과학기술	-	-	-	-	-	-	-	-
	예비비	220	0.1	1,870	0.8	2,250	0.9	△88.2	△90.2
	기타	3,117	1.3	3,072	1.2	3,192	1.2	1.5	△2.3
성 질 별	인건비	2,204	0.9	2,268	0.9	2,297	0.9	△2.8	△4.0
	물건비	4,698	1.9	6,412	2.6	4,038	1.6	△26.7	16.3
	경상이전	4,332	1.8	3,583	1.4	4,334	1.7	20.9	△0.0
	자본지출	9,325	3.8	6,380	2.6	9,953	3.9	46.2	△6.3
	융자및출자	172	0.1	172	0.1	172	0.1	0.0	0.0
	보전재원	2,224	0.9	2,224	0.9	2,224	0.9	0.0	0.0
	내부거래	868	0.4	883	0.4	826	0.3	△1.7	5.1
예비비및기타	3,117	1.3	1,873	0.8	3,058	1.2	66.4	1.9	

## 2-1. 동해시 주요사업 현황

(단위 : 백만원)

사업명	사업개요 (사업기간)	총사업비	기투자	2011 예산액					향후투자
				계	국비	도비	시군비	기타	
관광지개발	관광지개발1식	225,137	24,181	1,040	800	240	-	-	199,916
전용축구장조성	인조잔디구장조성	8,920	5,587	2,333	1,000	700	633	-	1,000
전천둔치생활체육 시설설치	조깅로,다목적구장등	4,400	1,667	1,733	820	547	366	-	1,000
필드하키장조성	하키장조성1식	4,400	-	1,299	-	500	233	566	3,101
해양레포츠센터 건립	건축1동(660㎡)	1,700	400	600	-	300	300	-	700
하수종말처리장 건설	처리량55,000톤/일	123,429	121,229	2,200	-	-	2,200	-	-
하수관거정비사업	하수관거정비1식	178,552	22,535	1,574	1,102	-	472	-	154,443
하수관망선진화사업	노후관교체	29,534	3,520	3,991	1,197	-	2,794	-	22,023
도시산림공원조성	공원조성1식	5,200	600	999	600	180	219	-	3,601
화물차휴게소건설	건축2,410㎡	14,049	749	2,700	2,700	-	-	-	10,600
태평북로재정비	L=2,600m	11,600	-	1,000	500	-	500	-	10,600
주거환경개선사업	도로,공원,주차장	33,302	30,521	1,000	750	-	250	-	1,781
도시보건지소건립	건축1동(999㎡)	2,777	1,350	600	-	-	600	-	827
북삼한중대입구 ~ 북평중간도로개설	L=880m,B=30m	9,000	3,078	1,000	-	-	1,000	-	4,922
부곡고속버스터미널 ~ 해안택지간 도로	L=829m,B=20m	8,344	5,744	1,000	-	-	1,000	-	1,600
부곡동투기장조성 관련 주민이주보상	보상1식	5,368	2,268	2,550	-	-	2,550	-	550
목호단병골입구 ~ 대진간도로개설	L=1,650m,B=20m	10,000	2,020	500	-	-	500	-	7,480
이도현대아파트~북 평철도가도간도로	L=210m,B=20m	9,500	305	600	-	300	300	-	8,595
재해위험지구정비	가옥이주400동	23,578	11,213	3,275	2,625	350	300	-	9,090
어업인복지회관건립	건축1동(700㎡)	1,000	-	474	395	79	-	-	526
추암개발사업관련 이주보상	보상1식	11,655	4,660	3,500	-	-	3,500	-	3,495