

2-1. 태백시 예산개요

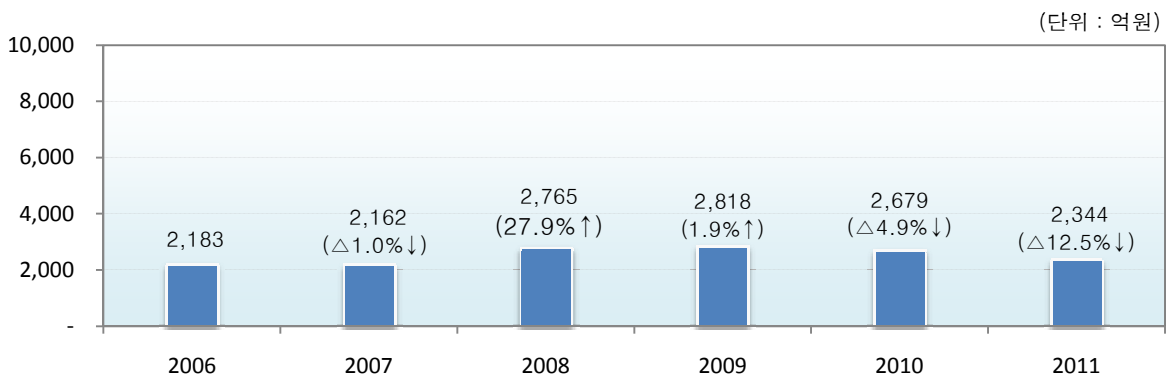
■ 총 예산규모는 2,344억원 ('10 당초대비 ▲0.2% 감소, 최종대비 ▲12.5% 감소)

- 일반회계는 1,976억원으로 전년도 당초대비 ▲6.3%감소, 최종대비 ▲17.6%감소
- 특별회계는 368억원으로 전년도 당초대비 54.1%증가, 최종대비 31.1% 증가

(단위 : 백만원, %)

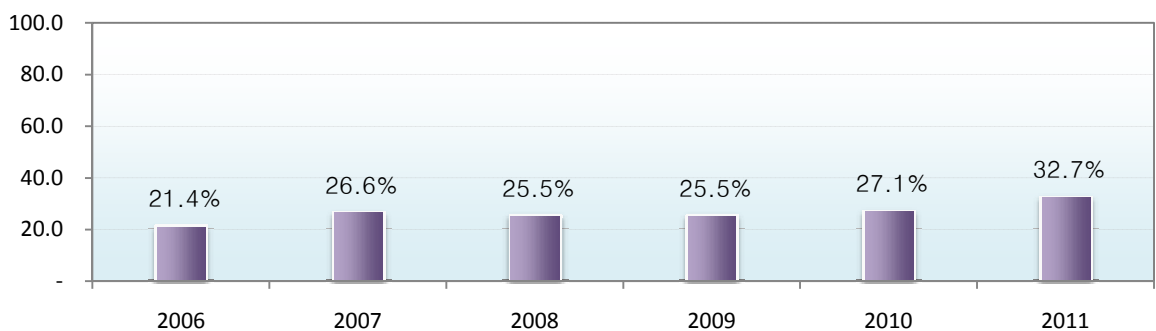
구 분	2011년도		2010년도				증감율(%)	
			당 초		최 종		당초대비	최종대비
총계규모	234,424	비율	234,809	비율	267,862	비율	△0.2	△12.5
일 반 회 계	197,636	84.3	210,930	89.8	239,794	89.5	△6.3	△17.6
특 별 회 계	36,788	15.7	23,879	10.2	28,068	10.5	54.1	31.1
기타특별회계	16,714	7.1	13,184	5.6	14,840	5.5	26.8	12.6
공기업특별회계	20,074	8.6	10,695	4.6	13,228	4.9	87.7	51.8

■ 연도별 예산규모 추이



※ 2006~2010년은 최종예산 기준임 (전년대비 증감율)

■ 연도별 재정자립도



2-1. 태백시 예산개요

■ 세입·세출 예산현황 (일반+특별)

(단위 : 백만원, %)

구 분	2011년도		2010년도				증감율(%)		
		비율	당 초	비율	최 종	비율	당초대비	최종대비	
계	234,424		234,809		267,863		△0.2	△12.5	
세 입	지 방 세	14,878	6.3	14,491	6.2	15,791	5.9	2.7	△5.8
	세 외 수 입	68,027	29.0	59,886	25.5	73,369	27.4	13.6	△7.3
	경상적세외수입	13,710	5.8	14,458	6.2	13,287	5.0	△5.2	3.2
	임시적세외수입	54,317	23.2	45,428	19.3	60,082	22.4	19.6	△9.6
	지 방 교 부 세	86,382	36.8	83,977	35.8	86,098	32.1	2.9	0.3
	재 정 보 전 금	3,500	1.5	3,500	1.5	4,140	1.5	0.0	△15.5
	보 조 금	52,637	22.5	62,955	26.8	78,465	29.3	△16.4	△32.9
	국고보조금	42,437	18.1	55,822	23.8	58,715	21.9	△24.0	△27.7
	도비보조금	10,200	4.4	7,133	3.0	19,750	7.4	43.0	△48.4
	지 방 채 등	9,000	3.8	10,000	4.3	10,000	3.7	100.0	△10.0
기 별 세 출	일반공공행정	23,463	10.0	23,941	10.2	27,019	10.1	△2.0	△13.2
	공공질서및안전	3,416	1.5	2,245	1.0	2,505	0.9	52.2	36.4
	교육	2,849	1.2	3,643	1.6	3,465	1.3	△21.8	△17.8
	문화및관광	19,511	8.3	22,985	9.8	25,565	9.5	△15.1	△23.7
	환경보호	40,756	17.4	25,515	10.9	30,226	11.3	59.7	34.8
	사회복지	35,069	15.0	33,632	14.3	38,194	14.3	4.3	△8.2
	보건	2,580	1.1	2,705	1.2	2,697	1.0	△4.6	△4.3
	농림해양수산	12,125	5.2	13,002	5.5	14,243	5.3	△6.7	△14.9
	산업·중소기업	7,514	3.2	15,627	6.7	22,737	8.5	△51.9	△67.0
	수송및교통	7,397	3.2	8,483	3.6	9,320	3.5	△12.8	△20.6
	국토및지역개발	27,718	11.8	36,334	15.5	45,962	17.2	△23.7	△39.7
	과학기술	-	-	-	-	-	-	-	-
	예비비	5,416	2.3	2,149	0.9	627	0.2	152.0	763.8
	기타	46,610	19.9	44,548	19.0	45,303	16.9	4.6	2.9
성 질 별	인건비	41,673	17.8	41,836	17.8	42,619	15.9	△0.4	△2.2
	물건비	23,749	10.1	22,265	9.5	24,890	9.3	6.7	△4.6
	경상이전	58,020	24.8	57,288	24.4	61,628	23.0	1.3	△5.9
	자본지출	88,407	37.7	95,758	40.8	119,086	44.5	△7.7	△25.8
	융자및출자	5,149	2.2	5,322	2.3	7,185	2.7	△3.3	△28.3
	보전재원	3,879	1.7	3,822	1.6	3,821	1.4	1.5	1.5
	내부거래	3,647	1.6	2,027	0.9	2,403	0.9	79.9	51.8
예비비및기타	9,900	4.2	6,491	2.8	6,231	2.3	52.5	58.9	

○ 일반회계

(단위 : 백만원, %)

구 분	2011년도		2010년도				증감율(%)		
		비율	당 초	비율	최 종	비율	당초대비	최종대비	
계	197,636		210,930		239,795		△6.3	△17.6	
세 입	지 방 세	14,878	7.5	14,491	6.9	15,791	6.6	2.7	△5.8
	세 외 수 입	49,651	25.1	42,582	20.2	53,118	22.2	16.6	△6.5
	경상적세외수입	7,595	3.8	7,922	3.8	6,723	2.8	△4.1	13.0
	임시적세외수입	42,056	21.3	34,660	16.4	46,395	19.3	21.3	△9.4
	지 방 교 부 세	86,382	43.7	83,977	39.8	86,098	35.9	2.9	0.3
	재 정 보 전 금	3,500	1.8	3,500	1.7	4,140	1.7	0.0	△15.5
	보 조 금	43,225	21.9	56,380	26.7	70,648	29.5	△23.3	△38.8
	국고보조금	33,147	16.8	49,326	23.4	50,981	21.3	△32.8	△35.0
	도비보조금	10,078	5.1	7,054	3.3	19,667	8.2	42.9	△48.8
	지 방 채 등	-	-	10,000	4.7	10,000	4.2	100.0	△100.0
기 별 세 출	일반공공행정	23,463	11.9	23,941	11.4	27,019	11.3	△2.0	△13.2
	공공질서및안전	3,416	1.7	2,245	1.1	2,505	1.0	52.2	36.4
	교육	2,849	1.4	3,643	1.7	3,465	1.4	△21.8	△17.8
	문화및관광	19,511	9.9	22,985	10.9	25,565	10.7	△15.1	△23.7
	환경보호	14,734	7.5	12,213	5.8	13,861	5.8	20.6	6.3
	사회복지	33,020	16.7	31,630	15.0	36,287	15.1	4.4	△9.0
	보건	2,580	1.3	2,705	1.3	2,697	1.1	△4.6	△4.3
	농림해양수산	12,125	6.1	13,002	6.2	14,243	5.9	△6.7	△14.9
	산업·중소기업	6,659	3.4	14,723	7.0	21,551	9.0	△54.8	△69.1
	수송및교통	6,546	3.3	7,679	3.6	8,218	3.4	△14.8	△20.3
	국토및지역개발	24,691	12.5	33,421	15.8	42,455	17.7	△26.1	△41.8
	과학기술		-		-		-	-	-
	예비비	5,416	2.7	2,149	1.0	627	0.3	152.0	763.8
기타	42,626	21.6	40,594	19.2	41,302	17.2	5.0	3.2	
성 질 별	인건비	37,691	19.1	37,952	18.0	38,716	16.1	△0.7	△2.6
	물건비	19,022	9.6	17,470	8.3	18,761	7.8	8.9	1.4
	경상이전	56,734	28.7	56,149	26.6	60,441	25.2	1.0	△6.1
	자본지출	66,792	33.8	87,112	41.3	108,483	45.2	△23.3	△38.4
	융자및출자	3,900	2.0	4,000	1.9	6,000	2.5	△2.5	△35.0
	보전재원	3,631	1.8	3,271	1.6	3,271	1.4	11.0	11.0
	내부거래	3,647	1.8	2,027	1.0	2,403	1.0	79.9	51.8
예비비및기타	6,219	3.1	2,949	1.4	1,720	0.7	110.9	261.6	

○ 특별회계(기타+공기업)

(단위 : 백만원, %)

구 분	2011년도		2010년도				증감율(%)		
		비율	당 초	비율	최 종	비율	당초대비	최종대비	
계	36,788		23,879		28,068		54.1	31.1	
세 입	지 방 세	-	-	-	-	-	-	-	
	세 외 수 입	18,376	9.3	17,304	8.2	20,251	8.4	6.2	△9.3
	경상적세외수입	6,115	3.1	6,536	3.1	6,564	2.7	△6.4	△6.8
	임시적세외수입	12,261	6.2	10,768	5.1	13,687	5.7	13.9	△10.4
	지 방 교 부 세	-	-	-	-	-	-	-	-
	재 정 보 전 금	-	-	-	-	-	-	-	-
	보 조 금	9,412	4.8	6,575	3.1	7,817	3.3	43.1	20.4
	국고보조금	9,290	4.7	6,496	3.1	7,734	3.2	43.0	20.1
	도비보조금	122	0.1	79	0.0	83	0.0	54.4	47.0
	지 방 채 등	9,000	4.6	-	-	-	-	100.0	100.0
기 능 별 세 출	일반공공행정	-	-	-	-	-	-	-	-
	공공질서및안전	-	-	-	-	-	-	-	-
	교육	-	-	-	-	-	-	-	-
	문화및관광	-	-	-	-	-	-	-	-
	환경보호	26,022	13.2	13,302	6.3	16,365	6.8	95.6	59.0
	사회복지	2,049	1.0	2,002	0.9	1,907	0.8	2.3	7.4
	보건	-	-	-	-	-	-	-	-
	농림해양수산	-	-	-	-	-	-	-	-
	산업·중소기업	855	0.4	904	0.4	1,186	0.5	△5.4	△27.9
	수송및교통	851	0.4	804	0.4	1,102	0.5	5.8	△22.8
	국토및지역개발	3,027	1.5	2,913	1.4	3,507	1.5	3.9	△13.7
	과학기술	-	-	-	-	-	-	-	-
	예비비	-	-	-	-	-	-	-	-
	기타	3,984	2.0	3,954	1.9	4,001	1.7	0.8	△0.4
성 질 별	인건비	3,982	2.0	3,884	1.8	3,903	1.6	2.5	2.0
	물건비	4,727	2.4	4,795	2.3	6,129	2.6	△1.4	△22.9
	경상이전	1,286	0.7	1,139	0.5	1,187	0.5	12.9	8.3
	자본지출	21,615	10.9	8,646	4.1	10,603	4.4	150.0	103.9
	융자및출자	1,249	0.6	1,322	0.6	1,185	0.5	△5.5	5.4
	보전재원	248	0.1	551	0.3	550	0.2	△55.0	△54.9
	내부거래	-	-	-	-	-	-	-	-
예비비및기타	3,681	1.9	3,542	1.7	4,511	1.9	3.9	△18.4	

2-1. 태백시 주요사업 현황

(단위 : 백만원)

사업명	사업개요 (사업기간)	총사업비	기투자	2011 예산액					향후투자
				계	국비	도비	시군비	기타	
국민안전체험테마 파크 조성	3개지구 조성 (‘03~‘11)	188,000	158,701	15,700	-	-	15,700	-	13,599
상수도관망 최적화 시스템 구축	관망 및 관로정비 176Km(‘09~‘14)	65,399	5,009	12,575	3,575	-	9,000	-	47,815
통리~구문소간 도로 확포장	L=0.8km B=20m (‘07~‘12)	18,893	10,642	200	-	-	200	-	8,051
도시주거환경개선 사업	4개 지구 (‘05~‘12)	15,240	12,654	1,996	998	-	998	-	590
국민체육센터건립	지하1층, 지상3층 (‘07~‘11)	10,000	7,100	2,900	-	-	2,900	-	-
폐기물 처리(소각) 시설 설치	50톤/1기 (‘05~‘11)	18,264	12,416	5,848	3,174	635	2,039	-	-
소도광산역사체험 촌 조성	역사체험촌 1식 (‘09~‘11)	7,495	2,071	4,246	2,972	382	892	-	1,178
지역역량강화사업	향토명품개발 등 1식(‘11~‘12)	7,842	-	2,984	1,492	-	1,492	-	4,858
중소기업 CEO연수 원 건립 기반구축	진입로개설 및 부지매입(‘09~‘12)	7,000	1,638	2,553	-	-	2,553	-	2,809
재해위험지구 정비	2개 지구 (‘07~‘12)	11,162	5,252	2,500	1,500	200	800	-	3,410
태백관광개발공사 추가출자금	출자금 1식 (‘09~‘11)	15,600	11,700	3,900	-	-	3,900	-	-
지방하천재해예방 사업	하천정비 L=1.7km (‘10~‘13)	6,500	500	2,000	1,200	160	640	-	4,000
쓰레기 매립시설 확 장사업	매립지증설 400천㎡(‘11~‘13)	12,000	-	600	300	60	240	-	11,400
황지분구 하수도 정 비	하수관거정비 L=38.2km(‘10~‘1 6)	24,200	300	900	-	-	900	-	23,000
소도1단계 하수관 거 정비사업	하수관거정비 L=7km(‘10~‘11)	5,379	2,943	2,436	2,307	-	129	-	-
충인처리시설 설치 사업	충인처리시설1식 (‘10~‘11)	2,688	76	2,612	1,698	-	914	-	-
황지연못 확장 및 정비사업	공원확장 정비1식 (‘09~‘12)	2,500	-	1,100	550	-	550	-	1,400