

2-1. 속초시 예산개요

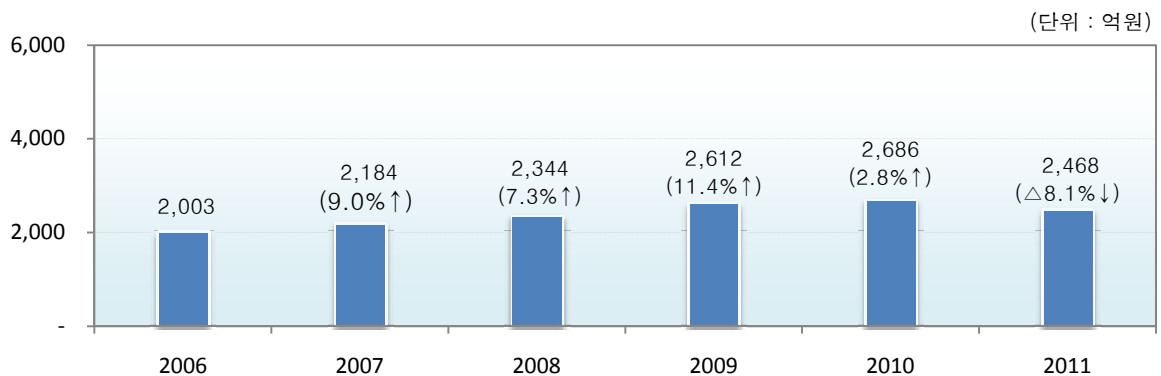
■ 총 예산규모는 2,468억원 ('10 당초대비 ▲10.3% 감소, 최종대비 ▲8.1% 감소)

- 일반회계는 1,849억원으로 전년도 당초대비 ▲8.4% 감소, 최종대비 ▲13.6% 감소
- 특별회계는 619억원으로 전년도 당초대비 ▲15.4% 감소, 최종대비 13.6% 증가

(단위 : 백만원, %)

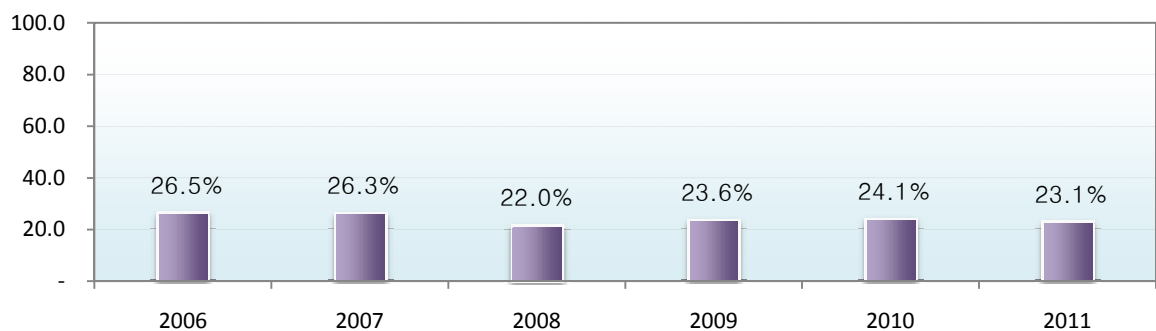
구 분	2011년도		2010년도				증감율(%)	
			당 초		최 종		당초대비	최종대비
총계규모	246,811	비율	275,006	비율	268,554	비율	△10.3	△8.1
일 반 회 계	184,925	74.9	201,857	73.4	214,062	79.7	△8.4	△13.6
특 별 회 계	61,886	25.1	73,149	26.6	54,492	20.3	△15.4	13.6
기타특별회계	38,844	15.7	44,520	16.2	26,873	10.0	△12.7	44.5
공기업특별회계	23,042	9.3	28,629	10.4	27,619	10.3	△19.5	△16.6

■ 연도별 예산규모 추이



※ 2006~2010년은 최종예산 기준임 (전년대비 증감율)

■ 연도별 재정자립도



2-1. 속초시 예산개요

■ 세입·세출 예산현황 (일반+특별)

(단위 : 백만원, %)

구 분	2011년도		2010년도				증감율(%)		
		비율	당 초	비율	최 종	비율	당초대비	최종대비	
계	246,810		275,006		268,554		△10.3	△8.1	
세 입	지 방 세	27,096	11.0	27,076	9.8	27,076	10.1	0.1	0.1
	세 외 수 입	53,755	21.8	85,354	31.0	55,083	20.5	△37.0	△2.4
	경상적세외수입	18,384	7.4	47,627	17.3	19,938	7.4	△61.4	△7.8
	임시적세외수입	35,371	14.3	37,727	13.7	35,145	13.1	△6.2	0.6
	지 방 교 부 세	77,826	31.5	77,826	28.3	82,607	30.8	0.0	△5.8
	재 정 보 전 금	7,100	2.9	5,500	2.0	7,680	2.9	29.1	△7.6
	보 조 금	63,933	25.9	76,250	27.7	79,508	29.6	△16.2	△19.6
	국고보조금	51,657	20.9	61,939	22.5	63,696	23.7	△16.6	△18.9
	도비보조금	12,276	5.0	14,311	5.2	15,812	5.9	△14.2	△22.4
	지 방 채 등	17,100	6.9	3,000	1.1	16,600	6.2	470.0	3.0
기 능 별 세 출	일반공공행정	26,289	10.7	26,201	9.5	26,073	9.7	0.3	0.8
	공공질서및안전	3,438	1.4	4,500	1.6	5,351	2.0	△23.6	△35.8
	교육	3,512	1.4	2,579	0.9	2,805	1.0	36.2	25.2
	문화및관광	14,443	5.9	15,398	5.6	17,863	6.7	△6.2	△19.1
	환경보호	33,309	13.5	39,630	14.4	42,784	15.9	△16.0	△22.1
	사회복지	51,662	20.9	55,479	20.2	59,040	22.0	△6.9	△12.5
	보건	2,481	1.0	3,244	1.2	2,591	1.0	△23.5	△4.2
	농림해양수산	39,433	16.0	46,277	16.8	29,632	11.0	△14.8	33.1
	산업·중소기업	8,092	3.3	12,794	4.7	14,627	5.4	△36.8	△44.7
	수송및교통	16,330	6.6	20,217	7.4	22,828	8.5	△19.2	△28.5
	국토및지역개발	8,401	3.4	9,890	3.6	8,618	3.2	△15.1	△2.5
	과학기술	-	-	-	-	-	-	-	-
	예비비	2,300	0.9	3,352	1.2	2,309	0.9	△31.4	△0.4
	기타	37,120	15.0	35,445	12.9	34,033	12.7	4.7	9.1
성 질 별	인건비	35,583	14.4	33,460	12.2	34,818	13.0	6.3	2.2
	물건비	21,254	8.6	21,430	7.8	20,362	7.6	△0.8	4.4
	경상이전	80,431	32.6	81,197	29.5	83,371	31.0	△0.9	△3.5
	자본지출	68,765	27.9	116,212	42.3	105,398	39.2	△40.8	△34.8
	용자및출자	2	0.0	2	0.0	2	0.0	0.0	0.0
	보전재원	3,476	1.4	3,176	1.2	3,476	1.3	9.4	0.0
	내부거래	10,028	4.1	14,216	5.2	13,781	5.1	△29.5	△27.2
예비비및기타	27,271	11.0	5,313	1.9	7,346	2.7	413.3	271.2	

○ 일반회계

(단위 : 백만원, %)

구 분	2011년도		2010년도				증감율(%)		
			당 초		최 종		당초대비	최종대비	
계	184,925	비율	201,857	비율	214,062	비율	△8.4	△13.6	
세 입	지 방 세	27,096	14.7	27,076	13.4	27,076	12.6	0.1	0.1
	세 외 수 입	15,538	8.4	21,633	10.7	20,854	9.7	△28.2	△25.5
	경상적세외수입	7,050	3.8	6,835	3.4	5,740	2.7	3.1	22.8
	임시적세외수입	8,488	4.6	14,798	7.3	15,114	7.1	△42.6	△43.8
	지 방 교 부 세	77,826	42.1	77,826	38.6	82,607	38.6	0.0	△5.8
	재 정 보 전 금	7,100	3.8	5,500	2.7	7,680	3.6	29.1	△7.6
	보 조 금	57,365	31.0	66,822	33.1	69,245	32.3	△14.2	△17.2
	국고보조금	45,386	24.5	54,100	26.8	55,024	25.7	△16.1	△17.5
	도비보조금	11,979	6.5	12,722	6.3	14,221	6.6	△5.8	△15.8
	지 방 채 등	-	-	3,000	1.5	6,600	3.1	△100.0	△100.0
기 능 별 세 출	일반공공행정	18,788	10.2	18,938	9.4	18,595	8.7	△0.8	1.0
	공공질서및안전	3,438	1.9	4,500	2.2	5,351	2.5	△23.6	△35.8
	교육	3,512	1.9	2,579	1.3	2,805	1.3	36.2	25.2
	문화및관광	14,443	7.8	15,398	7.6	17,863	8.3	△6.2	△19.1
	환경보호	15,271	8.3	17,320	8.6	18,312	8.6	△11.8	△16.6
	사회복지	50,263	27.2	54,226	26.9	59,040	27.6	△7.3	△14.9
	보건	2,481	1.3	3,244	1.6	2,591	1.2	△23.5	△4.2
	농림해양수산	12,293	6.6	14,838	7.4	17,040	8.0	△17.2	△27.9
	산업·중소기업	6,374	3.4	9,217	4.6	10,629	5.0	△30.8	△40.0
	수송및교통	15,758	8.5	19,734	9.8	21,878	10.2	△20.1	△28.0
	국토및지역개발	7,366	4.0	7,422	3.7	7,952	3.7	△0.8	△7.4
	과학기술		-		-		-	0.0	0.0
	예비비	2,300	1.2	3,352	1.7	2,309	1.1	△31.4	△0.4
기타	32,638	17.6	31,089	15.4	29,697	13.9	5.0	9.9	
성 질 별	인건비	31,905	17.3	29,929	14.8	31,299	14.6	6.6	1.9
	물건비	17,284	9.3	17,728	8.8	16,849	7.9	△2.5	2.6
	경상이전	70,013	37.9	71,318	35.3	73,175	34.2	△1.8	△4.3
	자본지출	52,507	28.4	66,141	32.8	74,453	34.8	△20.6	△29.5
	융자및출자		-		-		-	0.0	0.0
	보전재원	920	0.5	620	0.3	920	0.4	48.4	0.0
	내부거래	9,978	5.4	12,216	6.1	11,581	5.4	△18.3	△13.8
	예비비및기타	2,318	1.3	3,905	1.9	5,785	2.7	△40.6	△59.9

○ 특별회계(기타+공기업)

(단위 : 백만원, %)

구 분	2011년도		2010년도				증감율(%)		
		비율	당 초	비율	최 종	비율	당초대비	최종대비	
계	61,885		73,149		54,492		△15.4	13.6	
세 입	지 방 세	-	-	-	-	-	-	-	-
	세 외 수 입	38,217	20.7	63,721	31.6	34,229	16.0	△40.0	11.7
	경상적세외수입	11,334	6.1	40,792	20.2	14,198	6.6	△72.2	△20.2
	임시적세외수입	26,883	14.5	22,929	11.4	20,031	9.4	17.2	34.2
	지 방 교 부 세	-	-	-	-	-	-	-	-
	재 정 보 전 금	-	-	-	-	-	-	-	-
	보 조 금	6,568	3.6	9,428	4.7	10,263	4.8	△30.3	△36.0
	국고보조금	6,271	3.4	7,839	3.9	8,672	4.1	△20.0	△27.7
	도비보조금	297	0.2	1,589	0.8	1,591	0.7	△81.3	△81.3
	지 방 채 등	17,100	9.2	-	-	10,000	4.7	-	-
기 능 별 세 출	일반공공행정	7,501	4.1	7,263	3.6	7,478	3.5	3.3	0.3
	공공질서및안전	-	-	-	-	-	-	-	-
	교육	-	-	-	-	-	-	-	-
	문화및관광	-	-	-	-	-	-	-	-
	환경보호	18,038	9.8	22,310	11.1	24,472	11.4	△19.1	△26.3
	사회복지	1,399	0.8	1,253	0.6	-	-	11.7	100.0
	보건	-	-	-	-	-	-	-	-
	농림해양수산	27,140	14.7	31,439	15.6	12,592	5.9	△13.7	115.5
	산업·중소기업	1,718	0.9	3,577	1.8	3,998	1.9	△52.0	△57.0
	수송및교통	572	0.3	483	0.2	950	0.4	18.4	△39.8
	국토및지역개발	1,035	0.6	2,468	1.2	666	0.3	△58.1	55.4
	과학기술	-	-	-	-	-	-	-	-
	예비비	-	-	-	-	-	-	-	-
기타	4,482	2.4	4,356	2.2	4,336	2.0	2.9	3.4	
성 질 별	인건비	3,678	2.0	3,531	1.7	3,519	1.6	4.2	4.5
	물건비	3,970	2.1	3,702	1.8	3,513	1.6	7.2	13.0
	경상이전	10,418	5.6	9,879	4.9	10,196	4.8	5.5	2.2
	자본지출	16,258	8.8	50,071	24.8	30,945	14.5	△67.5	△47.5
	용자및출자	2	0.0	2	0.0	2	0.0	0.0	0.0
	보전재원	2,556	1.4	2,556	1.3	2,556	1.2	0.0	0.0
	내부거래	50	0.0	2,000	1.0	2,200	1.0	△97.5	△97.7
예비비및기타	24,953	13.5	1,408	0.7	1,561	0.7	1,672.2	1,498.5	

2-1. 속초시 주요사업 현황

(단위 : 백만원)

사업명	사업개요 (사업기간)	총사업비	기투자	2011 예산액					향후 투자
				계	국비	도비	시군비	기타	
속초항구수로 교량가설공사	- 청호대교~수복탑 - 도로개선 L=946m (2005.11~2012.8)	49,629	40,470	4,297	1,309	-	2,988	-	4,862
쓰레기소각시설 조성	- 대포동 49번지 일원 - 용량 80톤/일 (2005 ~ 2011)	21,959	18,889	1,370	-	-	1,370	-	1,700
주건환경개선 사업	- 관내 4개지구 (2007~2012)	14,423	11,292	1,117	1,100	-	17	-	2,014
재해위험지구 정비 (노학1지구)	- 노학(구)속초소방서 - 아남프라자 일원 - box수로 신설 632m (2008.12~2011.12)	5,095	2,919	1,676	1,307	174	195	-	500
연안환경정비	- 영랑동 해안 일원 - 헤드랜드 2기/640m 잠제 3기/33m (2001.3 ~ 2011.12)	31,850	29,400	2,450	1,715	-	735	-	-
설악해맞이공원 테마파크 조성	- 대포 설악해맞이공원 - 공원 진출입 확장, 상징물 조형물 등 (2010.1.~2012.12)	5,000	-	1,569	1,200	360	9	-	3,431
수산물산지가공 (HACCP)공장 건 립	- 대포동 산55-1번지 - 수산물 산지가공시 (2010.1.~2011.12)	13,700	700	1,600	1,200	400	-	-	11,400
대포 제3농공 지 조성사업	- 대포동 53-41번지 - 지역특화 농공단지 (162,206㎡) 1식 (2009 ~ 2011)	21,043	670	1,565	1,300	265	-	-	18,808
동해안 젓갈타운 조성사업	- 대포동 95-4번지 - 부지조성 175㎡ (2008~2011)	13,700	-	1,565	1,300	265	-	-	12,135
하수관거 정비사업	- 대포동외 5개소 - 하수관거 L=13.13km, 오수펌프장 3개소 (2009.3.~2011.12)	11,000	440	4,615	3,615	-	1,000	-	5,945
상수도관망 선진화사업	- 속초시 전역 - 구역블록화(43개소), 노후관 연장 220km (2010 ~ 2014(5년))	32,373	-	3,094	1,094	-	2,000	-	29,279