

## 2-1. 삼척시 예산개요

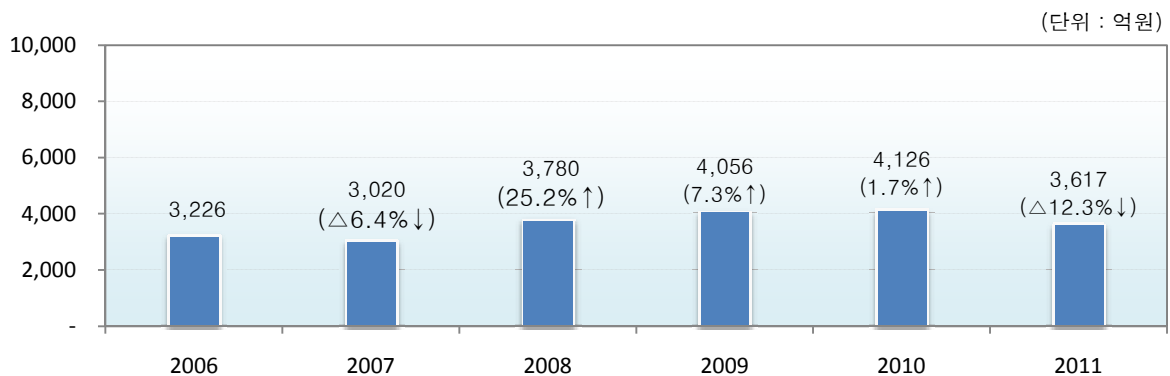
### ■ 총 예산규모는 3,617억원 ('10 당초대비 ▲3.1% 감소, 최종대비 ▲12.7% 감소)

- 일반회계는 3,417억원으로 전년도 당초대비 ▲4.2% 감소, 최종대비 ▲13.3% 감소
- 특별회계는 199억원으로 전년도 당초대비 20.8% 증가, 최종대비 7.4% 증가)

(단위 : 백만원, %)

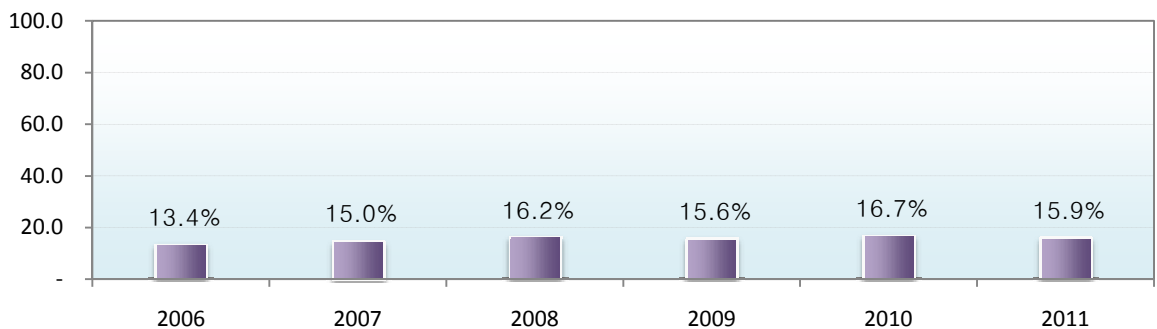
구 분	2011년도		2010년도				증감율(%)	
			당 초		최 종		당초대비	최종대비
<b>총계규모</b>	361,654	비율	373,274	비율	412,553	비율	△3.1	△12.3
일 반 회 계	341,721	94.5	356,767	95.6	393,998	95.5	△4.2	△13.3
특 별 회 계	19,933	5.5	16,507	4.4	18,555	4.5	20.8	7.4
기타특별회계	5,073	1.4	5,370	1.4	5,899	1.4	△5.5	△14.0
공기업특별회계	14,860	4.1	11,137	3.0	12,656	3.1	33.4	17.4

### ■ 연도별 예산규모 추이



※ 2006~2010년은 최종예산 기준임 (전년대비 증감율)

### ■ 연도별 재정자립도



## 2-1. 삼척시 예산개요

### ■ 세입·세출 예산현황 (일반+특별)

(단위 : 백만원, %)

구 분	2011년도		2010년도				증감율(%)		
		비율	당 초	비율	최 종	비율	당초대비	최종대비	
계	361,654		373,274		412,554		△3.1	△12.3	
세 입	지 방 세	17,394	4.8	17,500	4.7	18,500	4.5	△0.6	△6.0
	세 외 수 입	52,837	14.6	56,554	15.2	56,486	13.7	△6.6	△6.5
	경상적세외수입	20,781	5.7	15,920	4.3	14,425	3.5	30.5	44.1
	임시적세외수입	32,056	8.9	40,634	10.9	42,061	10.2	△21.1	△23.8
	지 방 교 부 세	180,786	50.0	165,816	44.4	186,637	45.2	9.0	△3.1
	재 정 보 전 금	5,000	1.4	5,000	1.3	5,600	1.4	0.0	△10.7
	보 조 금	105,637	29.2	128,404	34.4	145,331	35.2	△17.7	△27.3
	국고보조금	75,669	20.9	102,831	27.5	106,433	25.8	△26.4	△28.9
	도비보조금	29,968	8.3	25,573	6.9	38,898	9.4	17.2	△23.0
	지 방 채 등	-	-	-	-	-	-	-	-
기 능 별 세 출	일반공공행정	17,374	4.8	17,988	4.8	18,988	4.6	△3.4	△8.5
	공공질서및안전	12,838	3.5	17,972	4.8	21,178	5.1	△28.6	△39.4
	교육	3,423	0.9	4,153	1.1	6,155	1.5	△17.6	△44.4
	문화및관광	28,922	8.0	33,744	9.0	40,514	9.8	△14.3	△28.6
	환경보호	36,685	10.1	28,925	7.7	32,938	8.0	26.8	11.4
	사회복지	57,465	15.9	52,213	14.0	57,397	13.9	10.1	0.1
	보건	4,042	1.1	4,645	1.2	6,722	1.6	△13.0	△39.9
	농림해양수산	46,875	13.0	53,927	14.4	58,692	14.2	△13.1	△20.1
	산업·중소기업	26,998	7.5	42,811	11.5	41,459	10.0	△36.9	△34.9
	수송및교통	16,663	4.6	14,525	3.9	17,158	4.2	14.7	△2.9
	국토및지역개발	43,846	12.1	39,171	10.5	51,538	12.5	11.9	△14.9
	과학기술	-	-	-	-	-	-	-	-
	예비비	5,205	1.4	4,413	1.2	1,623	0.4	17.9	220.7
	기타	61,318	17.0	58,787	15.7	58,192	14.1	4.3	5.4
성 질 별	인건비	55,887	15.5	50,887	13.6	53,959	13.1	9.8	3.6
	물건비	27,193	7.5	25,833	6.9	28,413	6.9	5.3	△4.3
	경상이전	88,601	24.5	85,032	22.8	94,132	22.8	4.2	△5.9
	자본지출	180,484	49.9	184,269	49.4	209,743	50.8	△2.1	△13.9
	융자및출자	948	0.3	850	0.2	933	0.2	11.5	1.6
	보전재원	440	0.1	18,560	5.0	18,560	4.5	△97.6	△97.6
	내부거래	2,453	0.7	3,109	0.8	3,273	0.8	△21.1	△25.1
예비비및기타	5,648	1.6	4,734	1.3	3,541	0.9	19.3	59.5	

○ 일반회계

(단위 : 백만원, %)

구 분	2011년도		2010년도				증감율(%)		
		비율	당 초	비율	최 종	비율	당초대비	최종대비	
계	341,721		356,767		393,999		△4.2	△13.3	
세 입	지 방 세	17,394	5.1	17,500	4.9	18,500	4.7	△0.6	△6.0
	세 외 수 입	37,095	10.9	42,059	11.8	40,954	10.4	△11.8	△9.4
	경상적세외수입	16,601	4.9	11,902	3.3	10,342	2.6	39.5	60.5
	임시적세외수입	20,494	6.0	30,157	8.5	30,612	7.8	△32.0	△33.1
	지 방 교 부 세	180,786	52.9	165,816	46.5	186,637	47.4	9.0	△3.1
	재 정 보 전 금	5,000	1.5	5,000	1.4	5,600	1.4	0.0	△10.7
	보 조 금	101,446	29.7	126,392	35.4	142,308	36.1	△19.7	△28.7
	국고보조금	71,704	21.0	100,908	28.3	103,500	26.3	△28.9	△30.7
	도비보조금	29,742	8.7	25,484	7.1	38,808	9.8	16.7	△23.4
	지 방 채 등	-	-	-	-	-	-	-	-
기 능 별 세 출	일반공공행정	17,374	5.1	17,988	5.0	18,988	4.8	△3.4	△8.5
	공공질서및안전	12,838	3.8	17,972	5.0	21,178	5.4	△28.6	△39.4
	교육	3,423	1.0	4,153	1.2	6,155	1.6	△17.6	△44.4
	문화및관광	28,922	8.5	33,744	9.5	40,514	10.3	△14.3	△28.6
	환경보호	23,288	6.8	19,062	5.3	21,172	5.4	22.2	10.0
	사회복지	55,478	16.2	49,993	14.0	55,049	14.0	11.0	0.8
	보건	4,042	1.2	4,645	1.3	6,722	1.7	△13.0	△39.9
	농림해양수산	46,875	13.7	53,927	15.1	58,692	14.9	△13.1	△20.1
	산업·중소기업	26,819	7.8	42,648	12.0	41,296	10.5	△37.1	△35.1
	수송및교통	16,357	4.8	14,170	4.0	16,839	4.3	15.4	△2.9
	국토및지역개발	43,333	12.7	38,707	10.8	51,090	13.0	12.0	△15.2
	과학기술	-	-	-	-	-	-	-	-
	예비비	5,205	1.5	4,413	1.2	1,623	0.4	17.9	220.7
기타	57,767	16.9	55,345	15.5	54,681	13.9	4.4	5.6	
성 질 별	인건비	53,411	15.6	48,446	13.6	51,502	13.1	10.2	3.7
	물건비	24,804	7.3	23,477	6.6	25,910	6.6	5.7	△4.3
	경상이전	85,791	25.1	81,932	23.0	90,878	23.1	4.7	△5.6
	자본지출	169,756	49.7	176,991	49.6	200,767	51.0	△4.1	△15.4
	융자및출자	-	-	-	-	-	-	-	-
	보전재원	300	0.1	18,400	5.2	18,400	4.7	△98.4	△98.4
	내부거래	2,453	0.7	3,109	0.9	3,273	0.8	△21.1	△25.1
	예비비및기타	5,206	1.5	4,412	1.2	3,269	0.8	18.0	59.3

○ 특별회계(기타+공기업)

(단위 : 백만원, %)

구 분	2011년도		2010년도				증감율(%)		
		비율	당 초	비율	최 종	비율	당초대비	최종대비	
계	19,933		16,507		18,555		20.8	7.4	
세 입	지 방 세	-	-	-	-	-	-	-	-
	세 외 수 입	15,742	4.6	14,495	4.1	15,532	3.9	8.6	1.4
	경상적세외수입	4,180	1.2	4,018	1.1	4,083	1.0	4.0	2.4
	임시적세외수입	11,562	3.4	10,477	2.9	11,449	2.9	10.4	1.0
	지 방 교 부 세	-	-	-	-	-	-	-	-
	재 정 보 전 금	-	-	-	-	-	-	-	-
	보 조 금	4,191	1.2	2,012	0.6	3,023	0.8	108.3	38.6
	국고보조금	3,965	1.2	1,923	0.5	2,933	0.7	106.2	35.2
	도비보조금	226	0.1	89	0.0	90	0.0	153.9	151.1
	지 방 채 등	-	-	-	-	-	-	-	-
기 능 별 세 출	일반공공행정	-	-	-	-	-	-	-	-
	공공질서및안전	-	-	-	-	-	-	-	-
	교육	-	-	-	-	-	-	-	-
	문화및관광	-	-	-	-	-	-	-	-
	환경보호	13,397	3.9	9,863	2.8	11,766	3.0	35.8	13.9
	사회복지	1,987	0.6	2,220	0.6	2,348	0.6	△10.5	△15.4
	보건	-	-	-	-	-	-	-	-
	농림해양수산	-	-	-	-	-	-	-	-
	산업·중소기업	179	0.1	163	0.0	163	0.0	9.8	9.8
	수송및교통	306	0.1	355	0.1	319	0.1	△13.8	△4.1
	국토및지역개발	513	0.2	464	0.1	448	0.1	10.6	14.5
	과학기술	-	-	-	-	-	-	-	-
	예비비	-	-	-	-	-	-	-	-
	기타	3,551	1.0	3,442	1.0	3,511	0.9	3.2	1.1
성 질 별	인건비	2,476	0.7	2,441	0.7	2,457	0.6	1.4	0.8
	물건비	2,389	0.7	2,356	0.7	2,503	0.6	1.4	△4.6
	경상이전	2,810	0.8	3,100	0.9	3,254	0.8	△9.4	△13.6
	자본지출	10,728	3.1	7,278	2.0	8,976	2.3	47.4	19.5
	용자및출자	948	0.3	850	0.2	933	0.2	11.5	1.6
	보전재원	140	0.0	160	0.0	160	0.0	△12.5	△12.5
	내부거래	-	-	-	-	-	-	-	-
예비비및기타	442	0.1	322	0.1	272	0.1	37.3	62.5	

## 2-1. 삼척시 주요사업 현황

(단위 : 백만원)

사업명	사업개요 (사업기간)	총사업비	기투자	2011 예산액					향후투자
				계	국비	도비	시군비	기타	
삼척문화원 건립	지상4층 (2008년 ~ 2011년)	4,000	2,200	1,800	-	-	1,800	-	-
청소년 문화의집 건립	연면적 463㎡ (2011년~2012년)	1,400	-	573	500	20	53	-	827
방재산업 테크노 밸리 인프라구축	소방방재제품 사업 화지원 기반구축등 (2009년 ~ 2012년)	29,876	24,511	3,049	1,530	445	1,042	32	2,316
방재일반산업단지 공업용수도 건설	Q = 2,900㎡/일 (2009년 ~ 2011년)	4,900	2,200	2,200	2,200	-	-	-	500
방재일반산업단지 폐수종말처리장 건설	Q = 1,800㎡/일, 진입도로 310m (2009년 ~ 2014년)	16,527	1,644	4,205	2,105	-	2,100	-	10,678
해양경찰 수련시설 건립	1,000,000㎡ (2009년 ~ 2012년)	100,000	3,920	2,320	-	-	2,320	-	93,760
증산공원 조성사업	참재공원 29,069㎡ 와우산 103,725㎡ (2007년 ~ 2013년)	13,562	7,342	6,220	-	-	6,220	-	-
해양관광리조트타운 조성사업	L=5.4km(경관역사 2동, 휴게소1 등) (2010년 ~ 2012년)	10,200	1,375	1,510	-	-	1,510	-	7,315
삼척시 노인복지관 건립	지하 1층, 지상 2층 연면적 1584㎡ (2009년 ~ 2012년)	3,800	480	1,300	-	-	1,300	-	2,020
삼척시 공설묘지 조성 사업	면적 48,011㎡ (2011년 ~ 2012년)	1,025	-	425	-	-	425	-	600
임원 남화산 해맞이 테마공원 조성사업	경관테크 및 상징 조형물 1식 (2006년 ~ 2012년)	9,897	5,297	1,000	-	-	1,000	-	3,600
죽서루경관과 풍류재현사업	산책로, 나루터, 유적복원 등 (2010년 ~ 2018년)	43,687	400	1,641	968	290	383	-	41,646
관동8경 녹색경관길 조성사업	2구간 2010년 ~ 2012년	3,760	700	360	180	54	126	-	2,700
맹방관광지 해안도로 개설	도로 4.5km, 교량 60m, 전기통신 1식 (2004년 ~ 2011년)	8,753	8,031	722	360	108	254	-	-
전통시장 시설개선 사업	주차장조성 등	7,125	775	2,566	1,016	90	1,460	-	3,784
농촌마을종합개발사업 (신선)	7개전략 25사업 (2007년~2011년)	6,447	5,108	1,339	937	-	402	-	-
농촌마을종합개발사업 (가곡)	5개전략 18사업 (2010~2014년)	5,500	571	1,103	772	-	331	-	3,826
궁촌항 진입로 확포장사업	L=0.33km, B=8m (2008년 ~ 2011년)	1,000	400	600	-	-	600	-	-
우지마을~진입도로 확 포장사업	L=0.9km, B=8m (2008년 ~ 2011년)	1,230	830	400	-	-	400	-	-
교동택지~소방서간 육 교설치	육교 L= 38m 등 (2010년 ~ 2011년)	1,700	1,200	500	-	-	500	-	-
삼척교사거리 각각부 정비사업	도로확장 L=150m (2010년 ~ 2011년)	1,200	600	600	-	-	600	-	-

(단위 : 백만원)

사 업 명	사업개요 (사업기간)	총사업비	기투자	2011 예산액					향후투자
				계	국비	도비	시군비	기타	
맹방리 자전거도로 조성사업	L=2km, B=2m (2011년)	1,565	-	1,565	783	235	547	-	-
시가지 안정보행 환경 개선사업	L=1.1km (2011년)	3,000	-	1,500	1,500	-	-	-	1,500
증산 철도가도교 설치공사	L=11m, B=16m (2011년)	2,500	-	1,000	-	-	1,000	-	1,500
증산~추암간 도시계획 도로 개설공사	L=460m, B=30m (2011년~2012년)	4,200	-	700	-	-	700	-	3,500
정라삼거리 교통체계 개선사업	지중화 1식 (2010년~2011년)	1,100	300	800	-	-	800	-	-
시가지 가로등 LED교체사업	1,300등 교체 (2011년)	2,465	-	2,465	-	-	2,465	-	-
현진에버빌~동두고개 도로확장공사	L=170, B=20m (2011년~2012년)	3,500	-	900	-	-	900	-	2,600
원덕소도읍 육성사업	시가지경관조성 등 (2008년~2011년)	10,300	5,900	3,020	2,000	400	620	-	1,380
임원항(도미굴) 공영주차장 확충	조성면적 2,369㎡ (2011년~2013년)	1,500	-	1,000	-	-	1,000	-	500
도계 임대주택 건설사업(원조)	4개동 200호 (2010년~2011년)	18,643	6,170	3,420	-	3,420	-	-	9,053
대진항 물양장 축조	정주어항 1개소 (2011년)	610	-	610	-	-	610	-	-
정라 재해위험지구 정비	생태저류지 및 방재하천 1식 (2009년 ~ 2012년)	9,260	7,000	2,000	1,200	160	640	-	260
봉황재해위험지구 정비	건축물 44동 (2000년 ~ 2011년)	15,190	10,580	4,610	-	-	4,610	-	-
삼척 시가지 배수 펌프장 설치공사	배수펌프장 1식 (2006년 ~ 2012년)	27,000	24,058	1,842	1,105	147	590	-	1,100
삼척 사직 배수펌프장 설치공사	배수펌프장 1식 (2006년 ~ 2012년)	22,120	16,167	2,900	1,740	232	928	-	3,053
세계유기농수산물 연구 교육관 설립 운영	교육관 2,527㎡, 실증시험포 31ha (2006년 ~ 2011년)	28,980	15,061	3,785	-	-	3,785	-	10,134
노곡보건지소 신축	신축1동 (2011년 ~ 2012년)	313	-	313	209	52	52	-	-
강원대 도계캠퍼스 학사운영 지원	장학금, 기숙사비, 연구비 등 (2009년 ~ 2015년)	36,500	8,000	4,500	-	4,500	-	-	24,000
육백산 화훼 휴양단지 조성	4계절 화훼단지 등 (2010년~2015년)	50,000	50	1,280	-	1,280	-	-	48,670
도계진규폐 복지회관 건립	지하1층, 지상4층 (2008~2012년)	13,200	7,380	3,170	-	3,170	-	-	2,650
석공변전소이전부지 신시가지 조성	변전소 이전 1식 등 (2008년~2015년)	14,000	4,000	3,050	-	3,050	-	-	6,950
호산 하수종말처리장 건설	Q = 990톤/일 차집관로 L=2.8m (2002년 ~ 2012년)	8,141	5,665	1,570	145	39	1,386	-	906
삼척하수종말처리장 고도처리시설 설치공사	Q = 25,000톤/일 (2008년 ~ 2011년)	16,656	1,570	2,128	1,064	319	745	-	12,958
근덕 하수종말처리장 건설	Q = 990톤/일 차집관로 L=2.8m (2008년 ~ 2012년)	16,653	1,020	829	140	18	671	-	14,804