

2-1. 철원군 예산개요

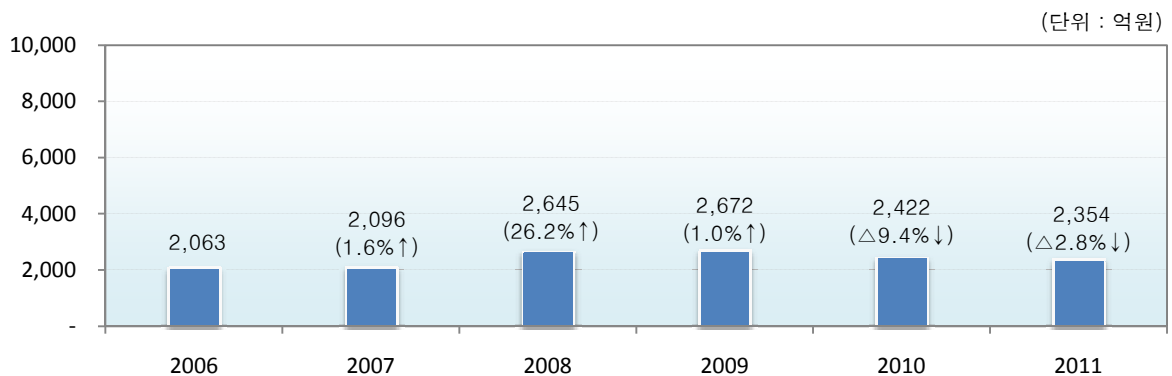
■ 총 예산규모는 2,354억원 ('10 당초대비 11.1 증가, 최종대비 ▲2.8% 감소)

- 일반회계는 2,191억원으로 전년도 당초대비 9.0% 증가, 최종대비 ▲4.0% 감소
- 특별회계는 162억원으로 전년도 당초대비 48.4% 증가, 최종대비 16.1% 증가

(단위 : 백만원, %)

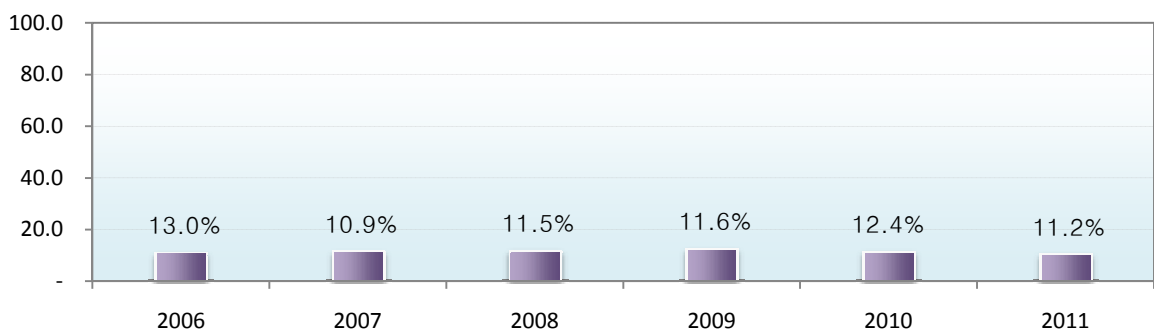
구 분	2011년도		2010년도				증감율(%)	
			당 초		최 종		당초대비	최종대비
총계규모	235,356	비율	211,883	비율	242,163	비율	11.1	△2.8
일 반 회 계	219,139	93.1	200,956	94.8	228,196	94.2	9.0	△4.0
특 별 회 계	16,217	6.9	10,927	5.2	13,967	5.8	48.4	16.1
기타특별회계	6,457	2.7	2,854	1.3	3,297	1.4	126.2	95.8
공기업특별회계	9,760	4.1	8,073	3.8	10,670	4.4	20.9	△8.5

■ 연도별 예산규모 추이



※ 2006~2010년은 최종예산 기준임 (전년대비 증감율)

■ 연도별 재정자립도



2-1. 철원군 예산개요

■ 세입·세출 예산현황 (일반+특별)

(단위 : 백만원, %)

구 분	2011년도		2010년도				증감율(%)			
		비율	당 초	비율	최 종	비율	당초대비	최종대비		
계	235,356		211,883		242,163		11.1	△2.8		
세 입	지 방 세	13,511	5.7	13,249	6.3	13,250	5.5	2.0	2.0	
	세 외 수 입	21,399	9.1	18,127	8.6	27,516	11.4	18.1	△22.2	
	경상적세외수입	8,038	3.4	7,595	3.6	7,641	3.2	5.8	5.2	
	임시적세외수입	13,361	5.7	10,532	5.0	19,875	8.2	26.9	△32.8	
	지 방 교 부 세	117,742	50.0	106,954	50.5	116,805	48.2	10.1	0.8	
	재 정 보 전 금	4,600	2.0	4,600	2.2	4,940	2.0	0.0	△6.9	
	보 조 금	78,104	33.2	68,953	32.5	79,652	32.9	13.3	△1.9	
	국고보조금	68,153	29.0	60,799	28.7	67,053	27.7	12.1	1.6	
	도비보조금	9,951	4.2	8,154	3.8	12,599	5.2	22.0	△21.0	
	지 방 채 등	-	-	-	-	-	-	-	-	-
세 출	일반공공행정	17,854	7.6	14,562	6.9	15,587	6.4	22.6	14.5	
	공공질서및안전	13,628	5.8	9,143	4.3	13,797	5.7	49.1	△1.2	
	교육	1,920	0.8	1,616	0.8	2,063	0.9	18.8	△6.9	
	문화및관광	17,785	7.6	17,246	8.1	25,038	10.3	3.1	△29.0	
	환경보호	30,533	13.0	24,134	11.4	29,201	12.1	26.5	4.6	
	사회복지	35,378	15.0	31,163	14.7	34,734	14.3	13.5	1.9	
	보건	3,360	1.4	3,424	1.6	3,638	1.5	△1.9	△7.6	
	농림해양수산	44,655	19.0	41,605	19.6	46,971	19.4	7.3	△4.9	
	산업·중소기업	11,325	4.8	7,016	3.3	7,264	3.0	61.4	55.9	
	수송및교통	10,038	4.3	10,622	5.0	12,310	5.1	△5.5	△18.5	
	국토및지역개발	12,531	5.3	14,539	6.9	15,390	6.4	△13.8	△18.6	
	과학기술	-	-	-	-	-	-	-	-	-
	예비비	2,427	1.0	2,403	1.1	2,130	0.9	1.0	13.9	
	기타	33,922	14.4	34,410	16.2	34,040	14.1	△1.4	△0.3	
성 질 별	인건비	31,221	13.3	31,279	14.8	31,824	13.1	△0.2	△1.9	
	물건비	18,789	8.0	17,240	8.1	18,317	7.6	9.0	2.6	
	경상이전	63,924	27.2	64,609	30.5	66,173	27.3	△1.1	△3.4	
	자본지출	109,941	46.7	91,995	43.4	115,834	47.8	19.5	△5.1	
	융자및출자	100	0.0	100	0.0	100	0.0	0.0	0.0	
	보전재원	1,722	0.7	897	0.4	2,110	0.9	92.0	△18.4	
	내부거래	7,125	3.0	3,157	1.5	3,990	1.6	125.7	78.6	
예비비및기타	2,534	1.1	2,606	1.2	3,815	1.6	△2.8	△33.6		

○ 일반회계

(단위 : 백만원, %)

구 분	2011년도		2010년도				증감율(%)			
			당 초		최 종		당초대비	최종대비		
계	219,139	비율	200,956	비율	228,196	비율	9.0	△4.0		
세 입	지 방 세	13,511	6.2	13,249	6.6	13,250	5.8	2.0	2.0	
	세 외 수 입	9,313	4.2	9,310	4.6	15,648	6.9	0.0	△40.5	
	경상적세외수입	3,635	1.7	3,694	1.8	3,740	1.6	△1.6	△2.8	
	임시적세외수입	5,678	2.6	5,616	2.8	11,908	5.2	1.1	△52.3	
	지 방 교 부 세	117,742	53.7	106,954	53.2	116,805	51.2	10.1	0.8	
	재 정 보 전 금	4,600	2.1	4,600	2.3	4,940	2.2	0.0	△6.9	
	보 조 금	73,973	33.8	66,843	33.3	77,553	34.0	10.7	△4.6	
	국고보조금	64,325	29.4	58,876	29.3	65,139	28.5	9.3	△1.2	
	도비보조금	9,648	4.4	7,967	4.0	12,414	5.4	21.1	△22.3	
	지 방 채 등	-	-	-	-	-	-	-	-	-
기 능 별 세 출	일반공공행정	17,854	8.1	14,562	7.2	15,587	6.8	22.6	14.5	
	공공질서및안전	13,489	6.2	9,143	4.5	13,797	6.0	47.5	△2.2	
	교육	1,920	0.9	1,616	0.8	2,063	0.9	18.8	△6.9	
	문화및관광	17,785	8.1	17,246	8.6	25,038	11.0	3.1	△29.0	
	환경보호	22,322	10.2	17,675	8.8	20,131	8.8	26.3	10.9	
	사회복지	34,541	15.8	30,361	15.1	33,902	14.9	13.8	1.9	
	보건	3,360	1.5	3,424	1.7	3,638	1.6	△1.9	△7.6	
	농림해양수산	44,635	20.4	41,565	20.7	46,931	20.6	7.4	△4.9	
	산업·중소기업	11,325	5.2	7,016	3.5	6,664	2.9	61.4	69.9	
	수송및교통	10,038	4.6	10,622	5.3	12,310	5.4	△5.5	△18.5	
	국토및지역개발	7,117	3.2	12,573	6.3	13,624	6.0	△43.4	△47.8	
	과학기술		-	-	-		-	-	-	-
	예비비	2,427	1.1	2,403	1.2	2,130	0.9	1.0	13.9	
	기타	32,326	14.8	32,750	16.3	32,381	14.2	△1.3	△0.2	
성 질 별	인건비	29,697	13.6	29,679	14.8	30,264	13.3	0.1	△1.9	
	물건비	17,875	8.2	16,343	8.1	17,264	7.6	9.4	3.5	
	경상이전	62,191	28.4	62,375	31.0	64,448	28.2	△0.3	△3.5	
	자본지출	99,844	45.6	86,982	43.3	109,702	48.1	14.8	△9.0	
	융자및출자		-		-		-	-	-	
	보전재원		-		-		-	-	-	
	내부거래	7,105	3.2	3,117	1.6	3,350	1.5	127.9	112.1	
	예비비및기타	2,427	1.1	2,460	1.2	3,168	1.4	△1.3	△23.4	

○ 특별회계(기타+공기업)

(단위 : 백만원, %)

구 분	2011년도		2010년도				증감율(%)		
		비율	당 초	비율	최 종	비율	당초대비	최종대비	
계	16,217		10,927		13,967		48.4	16.1	
세 입	지 방 세	-	-	-	-	-	-	-	
	세 외 수 입	12,086	5.5	8,817	4.4	11,868	5.2	37.1	1.8
	경상적세외수입	4,403	2.0	3,901	1.9	3,901	1.7	12.9	12.9
	임시적세외수입	7,683	3.5	4,916	2.4	7,967	3.5	56.3	△3.6
	지 방 교 부 세	-	-	-	-	-	-	-	-
	재 정 보 전 금	-	-	-	-	-	-	-	-
	보 조 금	4,131	1.9	2,110	1.0	2,099	0.9	95.8	96.8
	국고보조금	3,828	1.7	1,923	1.0	1,914	0.8	99.1	100.0
	도비보조금	303	0.1	187	0.1	185	0.1	62.0	63.8
	지 방 채 등	-	-	-	-	-	-	-	-
기 능 별 세 출	일반공공행정	-	-	-	-	-	-	-	-
	공공질서및안전	139	0.1	-	-	-	-	-	-
	교육	-	-	-	-	-	-	-	-
	문화및관광	-	-	-	-	-	-	-	-
	환경보호	8,211	3.7	6,459	3.2	9,070	4.0	27.1	△9.5
	사회복지	837	0.4	802	0.4	832	0.4	4.4	0.6
	보건	-	-	-	-	-	-	-	-
	농림해양수산	20	0.0	40	0.0	40	0.0	△50.0	△50.0
	산업·중소기업	-	-	-	-	600	0.3	-	-
	수송및교통	-	-	-	-	-	-	-	-
	국토및지역개발	5,414	2.5	1,966	1.0	1,766	0.8	175.4	206.6
	과학기술	-	-	-	-	-	-	-	-
	예비비	-	-	-	-	-	-	-	-
	기타	1,596	0.7	1,660	0.8	1,659	0.7	△3.9	△3.8
성 질 별	인건비	1,524	0.7	1,600	0.8	1,560	0.7	△4.8	△2.3
	물건비	914	0.4	897	0.4	1,053	0.5	1.9	△13.2
	경상이전	1,733	0.8	2,234	1.1	1,725	0.8	△22.4	0.5
	자본지출	10,097	4.6	5,013	2.5	6,132	2.7	101.4	64.7
	융자및출자	100	0.0	100	0.0	100	0.0	0.0	0.0
	보전재원	1,722	0.8	897	0.4	2,110	0.9	92.0	△18.4
	내부거래	20	0.0	40	0.0	640	0.3	△50.0	△96.9
예비비및기타	107	0.0	146	0.1	647	0.3	△26.7	△83.5	

2-1. 철원군 주요사업 현황

(단위 : 백만원)

사업명	사업개요 (사업기간)	총사업비	기투자	2011 예산액					향후투자
				계	국비	도비	시군비	기타	
고석정관광지 종합 개발사업	329,097㎡ (2008~2012)	23,318	13,676	3,810	-	-	3,810	-	5,832
동송하수종말 처리장	Q=6,000㎡/일 (2006~2011)	24,791	17,615	6,676	3,527	1,133	2,016	-	500
김화하수처리구역 하수관거정비사업	L=23.87Km (2006~2012)	6,788	4,785	1,181	803	-	378	-	822
동송하수처리구역 하수관거정비사업	L=17.26Km (2005~2012)	7,560	6,147	1,084	672	-	412	-	329
신철원하수처리구 역하수관거정비	L=11.30Km (2009~2012)	5,536	1,823	551	386	-	165	-	3,162
한탄강레저 도로개설(2차구간)	L=6.13Km (2010~2011)	5,500	3,353	2,147	1,503	-	644	-	-
공설운동장 확장사업	74,771㎡ (2010~2012)	6,434	4,434	999	-	-	999	-	1,001
화강수변 녹색휴양 공간조성	화강일대 (2010~2012)	5,000	1,000	2,000	1,400	-	600	-	2,000
철원한탄강 관광순환도로	L=8.0Km (2009~2013)	9,740	2,156	1,078	608	-	608	-	6,368
동온교가설	L=1.06Km (2009~2012)	7,000	1,695	782	250	27	505	-	4,523
군도4호선(내대 ~문혜)도로	L=1.0Km (2008~2011)	2,060	1,500	560	-	-	560	-	-
군도2호선(율이 ~용담)도로	L=2.2Km (2008~2012)	4,990	1,950	1,050	-	-	1,050	-	1,990
민통선(양지리) 복상 이전	5.04km ² (2010~2011)	1,490	-	1,490	-	-	1,490	-	-
신철원 노외 주차장 조성	1,852㎡ (2011~2012)	2,100	-	1,000	-	-	1,000	-	1,100
학마을 농촌마을 종합개발사업	오덕리 일원 (2010~2014)	5,700	571	1,126	788	-	-	338	4,003
김화권역 농기계 임대사업	농기계 임대은행 (2010~2011)	1,600	1,000	600	-	-	600	-	-
갈말소도읍 육성사업	레프팅시설외 7건 (2006~2012)	29,220	25,822	2,000	-	-	2,000	-	1,398
재해위험지구정비 사업	펌프장 2개소외 (2008~2012)	24,000	11,912	6,856	4,113	549	2,194	-	5,232
플라즈마기술기반 나노 소재 융합, 합성 산업화	나노소재 기반 1식 (2009~2012)	10,461	4,890	3,858	2,092	500	1,266	-	1,713
동송농공단지조성	115,700㎡ (2009~2013)	10,925	1,000	4,450	1,000	150	3,300	-	5,475