

## 2-1. 고성군 예산개요

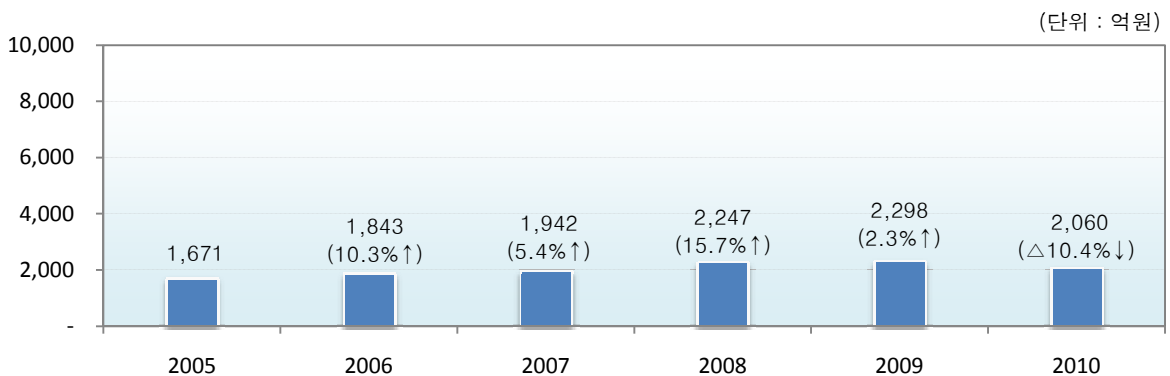
### ■ 총 예산규모는 2,167억원 ('10 당초대비 5.2% 증가, 최종대비 ▲9.1% 감소)

- 일반회계는 2,012억원으로 전년도 당초대비 3.4% 증가, 최종대비 ▲8.9% 감소
- 특별회계는 155억원으로 전년도 당초대비 36.3% 증가, 최종대비 ▲12.4% 감소

(단위 : 백만원, %)

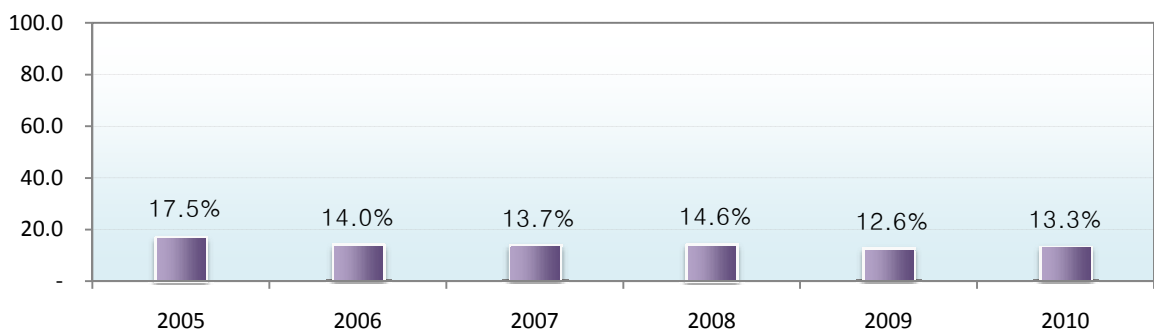
구 분	2011년도		2010년도				증감율(%)	
			당 초		최 종		당초대비	최종대비
<b>총계규모</b>	216,686	비율	206,032	비율	238,496	비율	5.2	▲9.1
일 반 회 계	201,189	92.8	194,664	94.5	220,810	92.6	3.4	▲8.9
특 별 회 계	15,497	7.2	11,368	5.5	17,686	7.4	36.3	▲12.4
기타특별회계	4,514	2.1	4,006	1.9	4,352	1.8	12.7	3.7
공기업특별회계	10,983	5.1	7,362	3.6	13,334	5.6	49.2	▲17.6

### ■ 연도별 예산규모 추이



※ 2005~2009년은 최종예산 기준임 (전년대비 증감율)

### ■ 연도별 재정자립도



## 2-1. 고성군 예산개요

### ■ 세입·세출 예산현황 (일반+특별)

(단위 : 백만원, %)

구 분	2010년도		2009년도				증감율(%)		
		비율	당 초	비율	최 종	비율	당초대비	최종대비	
계	216,686		206,032		238,496		5.2	△9.1	
세 입	지 방 세	11,464	5.3	11,442	5.6	11,673	4.9	0.2	△1.8
	세 외 수 입	31,708	14.6	25,599	12.4	41,314	17.3	23.9	△23.3
	경상적세외수입	9,477	4.4	9,291	4.5	8,638	3.6	2.0	9.7
	임시적세외수입	22,231	10.3	16,308	7.9	32,676	13.7	36.3	△32.0
	지 방 교 부 세	93,640	43.2	92,464	44.9	97,055	40.7	1.3	△3.5
	재 정 보 전 금	3,300	1.5	3,300	1.6	3,650	1.5	0.0	△9.6
	보 조 금	76,574	35.3	73,227	35.5	78,804	33.0	4.6	△2.8
	국고보조금	68,188	31.5	64,821	31.5	68,939	28.9	5.2	△1.1
	도비보조금	8,386	3.9	8,406	4.1	9,865	4.1	△0.2	△15.0
	지 방 채 등	-	-	-	-	6,000	2.5	-	△100.0
세 출	일반공공행정	12,047	5.6	10,792	5.2	11,123	4.7	11.6	8.3
	공공질서및안전	751	0.3	642	0.3	1,541	0.6	17.0	△51.3
	교육	1,177	0.5	1,098	0.5	1,321	0.6	7.2	△10.9
	문화및관광	14,612	6.7	15,921	7.7	15,961	6.7	△8.2	△8.5
	환경보호	46,578	21.5	26,537	12.9	38,001	15.9	75.5	22.6
	사회복지	27,432	12.7	28,378	13.8	29,967	12.6	△3.3	△8.5
	보건	3,463	1.6	3,790	1.8	4,104	1.7	△8.6	△15.6
	농림해양수산	34,608	16.0	40,379	19.6	47,844	20.1	△14.3	△27.7
	산업·중소기업	4,182	1.9	6,240	3.0	5,568	2.3	△33.0	△24.9
	수송및교통	13,466	6.2	10,631	5.2	12,576	5.3	26.7	7.1
	국토및지역개발	23,071	10.6	21,892	10.6	25,671	10.8	5.4	△10.1
	과학기술	-	-	-	-	-	-	-	-
	예비비	4,942	2.3	2,152	1.0	876	0.4	129.6	464.2
	기타	30,357	14.0	37,580	18.2	43,943	18.4	△19.2	△30.9
성 질 별	인건비	31,130	14.4	29,972	14.5	34,246	14.4	3.9	△9.1
	물건비	17,950	8.3	17,500	8.5	18,104	7.6	2.6	△0.9
	경상이전	40,388	18.6	42,984	20.9	44,641	18.7	△6.0	△9.5
	자본지출	116,258	53.7	107,869	52.4	133,575	56.0	7.8	△13.0
	용자및출자	2,008	0.9	1,745	0.8	1,801	0.8	15.1	11.5
	보전재원	1,621	0.7	1,621	0.8	1,621	0.7	0.0	0.0
	내부거래	2,384	1.1	2,180	1.1	2,431	1.0	9.4	△1.9
예비비및기타	4,947	2.3	2,161	1.0	2,077	0.9	128.9	138.2	

○ 일반회계

(단위 : 백만원, %)

구 분	2010년도		2009년도				증감율(%)		
			당 초		최 종		당초대비	최종대비	
계	201,188	비율	194,664	비율	220,810	비율	3.4	△8.9	
세 입	지 방 세	11,464	5.7	11,442	5.9	11,673	5.3	0.2	△1.8
	세 외 수 입	16,386	8.1	14,385	7.4	23,779	10.8	13.9	△31.1
	경상적세외수입	6,280	3.1	6,275	3.2	5,622	2.5	0.1	11.7
	임시적세외수입	10,106	5.0	8,110	4.2	18,157	8.2	24.6	△44.3
	지 방 교 부 세	93,640	46.5	92,464	47.5	97,055	44.0	1.3	△3.5
	재 정 보 전 금	3,300	1.6	3,300	1.7	3,650	1.7	0.0	△9.6
	보 조 금	76,398	38.0	73,073	37.5	78,653	35.6	4.6	△2.9
	국고보조금	68,033	33.8	64,684	33.2	68,805	31.2	5.2	△1.1
	도비보조금	8,365	4.2	8,389	4.3	9,848	4.5	△0.3	△15.1
	지 방 채 등	-	-	-	-	6,000	2.7	-	△100.0
기 능 별 세 출	일반공공행정	12,047	6.0	10,792	5.5	11,123	5.0	11.6	8.3
	공공질서및안전	751	0.4	642	0.3	1,541	0.7	17.0	△51.3
	교육	1,177	0.6	1,098	0.6	1,321	0.6	7.2	△10.9
	문화및관광	14,612	7.3	15,921	8.2	15,961	7.2	△8.2	△8.5
	환경보호	35,122	17.5	18,880	9.7	24,240	11.0	86.0	44.9
	사회복지	24,757	12.3	25,988	13.4	27,466	12.4	△4.7	△9.9
	보건	3,463	1.7	3,790	1.9	4,104	1.9	△8.6	△15.6
	농림해양수산	34,608	17.2	40,379	20.7	47,844	21.7	△14.3	△27.7
	산업·중소기업	4,182	2.1	6,240	3.2	5,568	2.5	△33.0	△24.9
	수송및교통	13,466	6.7	10,631	5.5	12,576	5.7	26.7	7.1
	국토및지역개발	22,804	11.3	21,645	11.1	25,416	11.5	5.4	△10.3
	과학기술		-		-		-	-	-
	예비비	4,942	2.5	2,152	1.1	876	0.4	129.6	464.2
	기타	29,257	14.5	36,506	18.8	42,774	19.4	△19.9	△31.6
성 질 별	인건비	29,799	14.8	28,783	14.8	32,961	14.9	3.5	△9.6
	물건비	16,553	8.2	16,222	8.3	16,574	7.5	2.0	△0.1
	경상이전	39,545	19.7	42,152	21.7	43,818	19.8	△6.2	△9.8
	자본지출	106,806	53.1	101,974	52.4	121,832	55.2	4.7	△12.3
	융자및출자		-		-		-	-	-
	보전재원	1,447	0.7	1,447	0.7	1,447	0.7	0.0	0.0
	내부거래	2,096	1.0	1,933	1.0	2,151	1.0	8.4	△2.6
	예비비및기타	4,942	2.5	2,153	1.1	2,027	0.9	129.5	143.8

○ 특별회계(기타특별회계+공기업특별회계)

(단위 : 백만원, %)

구 분	2010년도		2009년도				증감율(%)		
			당 초		최 종		당초대비	최종대비	
		비율		비율		비율			
계	15,498		11,368		17,686		36.3	△12.4	
세 입	지 방 세	-	-	-	-	-	-	-	-
	세 외 수 입	15,322	7.6	11,214	5.8	17,535	7.9	36.6	△12.6
	경상적세외수입	3,197	1.6	3,016	1.5	3,016	1.4	6.0	6.0
	임시적세외수입	12,125	6.0	8,198	4.2	14,519	6.6	47.9	△16.5
	지 방 교 부 세	-	-	-	-	-	-	-	-
	재 정 보 전 금	-	-	-	-	-	-	-	-
	보 조 금	176	0.1	154	0.1	151	0.1	14.3	16.6
	국고보조금	155	0.1	137	0.1	134	0.1	13.1	15.7
	도비보조금	21	0.0	17	0.0	17	0.0	23.5	23.5
	지 방 채 등	-	-	-	-	-	-	-	-
세 출	일반공공행정	-	-	-	-	-	-	-	-
	공공질서및안전	-	-	-	-	-	-	-	-
	교육	-	-	-	-	-	-	-	-
	문화및관광	-	-	-	-	-	-	-	-
	환경보호	11,456	5.7	7,657	3.9	13,761	6.2	49.6	△16.8
	사회복지	2,675	1.3	2,390	1.2	2,501	1.1	11.9	7.0
	보건	-	-	-	-	-	-	-	-
	농림해양수산	-	-	-	-	-	-	-	-
	산업·중소기업	-	-	-	-	-	-	-	-
	수송및교통	-	-	-	-	-	-	-	-
	국토및지역개발	267	0.1	247	0.1	255	0.1	8.1	4.7
	과학기술	-	-	-	-	-	-	-	-
	예비비	-	-	-	-	-	-	-	-
기타	1,100	0.5	1,074	0.6	1,169	0.5	2.4	△5.9	
성 질 별	인건비	1,331	0.7	1,189	0.6	1,285	0.6	11.9	3.6
	물건비	1,397	0.7	1,278	0.7	1,530	0.7	9.3	△8.7
	경상이전	843	0.4	832	0.4	823	0.4	1.3	2.4
	자본지출	9,452	4.7	5,895	3.0	11,743	5.3	60.3	△19.5
	용자및출자	2,008	1.0	1,745	0.9	1,801	0.8	15.1	11.5
	보전재원	174	0.1	174	0.1	174	0.1	0.0	0.0
	내부거래	288	0.1	247	0.1	280	0.1	16.6	2.9
예비비및기타	5	0.0	8	0.0	50	0.0	△37.5	△90.0	

## 2-1. 고성군 주요사업 현황

(단위 : 백만원)

사업명	사업개요 (사업기간)	총사업비	기투자	2010 예산액					향후투자
				계	국비	도비	시군비	기타	
해양심층수 농공 단지 폐수종말처리 시설 설치	○ 죽왕 오희리318-1일원 ○ 440㎡/일('11.3~'12.3)	5,845	500	2,319	2,319	-	-	-	3,026
농기계 임대사업	○ 건축 2동 704㎡ ○ 농기계구입45종164대 ( '11.01.~'11.06)	1,336	136	1,200	500	100	600	-	-
하수관거정비사업 (간성2단계,거진, 현내, 죽왕)	○ 하수관거정비 L=97.684Km ( '09년~'13년)	87,092	15,479	8,128	5,651	-	2,477	-	63,485
농어촌마을하수도 정비사업	○ 마을하수처리시설2개소 - 신설1 / 개량1 ( '09년~'12년)	10,292	844	2,372	1,660	213	499	-	7,076
냉동,냉장보관창고 건립	○ 거진읍 송포리 70-1 ○ 냉동창고1동,부대시설	6,500	900	2,900	2,000	-	900	-	2,700
소도읍육성(도심경관 리모델링사업)	○ 간성도시계획도로 (소3-21)개설사업 ○ 간성도심지역 여가공원 조성사업 ○ 간성도심지역 주차장 및 쉼터조성사업	4,900	1,000	2,000	1,000	300	700	-	1,900
거진스포츠타운 조성	○ 운동장1, 풋살장1,배구 장2, 족구장2,트랙, 주차장 등('10~'11)	5,000	2,967	2,033	600	280	1,153	-	-
명파 DMZ 평화마을 조성	○ 현내 명파리 231-1일원 ○ 관광형해변조성 (A=20,000㎡),('06~'15)	10,200	3,102	1,098	549	165	384	-	6,000
연안정비사업(문암 1~2리간 해안도로 연결)	○ 교량 L=173m ○ 접속도로 L=387m ( '08.4~'11.10)	8,810	6,210	2,600	1,500	-	1,100	-	-
원암~천진간 도로 확포장(2공구)	○ L=1.7km 확포장 ( '10.8~'15.7.)	15,503	2,401	4,100	2,600	-	1,500	-	9,002
원암~천진간 도로 확포장(3공구)	○ L=4.3km 확포장 ( '10.8~'15.7.)	27,097	1,600	2,000	-	-	2,000	-	23,497
상수관망 선진화사업	○ 급수체계및관망정비1식 ○ 블록시스템 구축 1식 ( '10년~'14년)	31,500	1,584	4,269	1,708	-	2,561	-	25,647
공헌진 간이 활어회 센터 건립	○ 활어회센터25동(300㎡) ○ 해수인입관 1식 ( '11.1월~8월)	600	-	600	200	400	-	-	-
보건소 신축사업	○ 보건소 신축 1식 ( '09.4~'11.4)	6,082	4,703	1,379	-	-	1,379	-	-
군도1호선 죽정~산 학 도로 확포장	○ L=2.192km 확포장 ( '06.6~'11.12.)	5,245	3,845	1,400	-	-	1,400	-	-
어천3리 라벤다 테마 향수마을 연결도로 개설	○ L=1.16km 확포장 ( '09.3~'11.12.)	3,310	1,880	1,430	1,000	-	430	-	-