

2-1. 양양군 예산개요

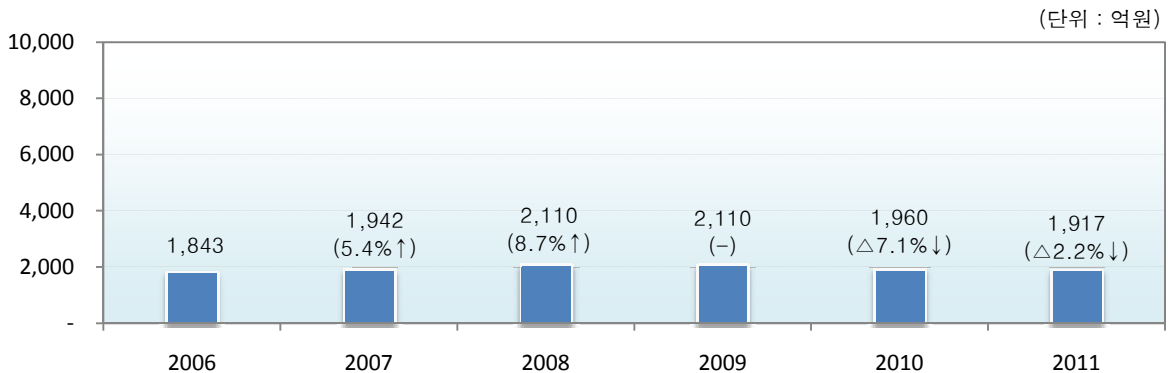
■ 총 예산규모는 1,917억원 ('10 당초대비 8.2% 증가, 최종대비 ▲2.2% 감소)

- 일반회계는 1,747억원으로 전년도 당초대비 8.6% 증가, 최종대비 ▲3.0% 감소
- 특별회계는 170억원으로 전년도 당초대비 3.8% 증가, 최종대비 6.9% 증가

(단위 : 백만원, %)

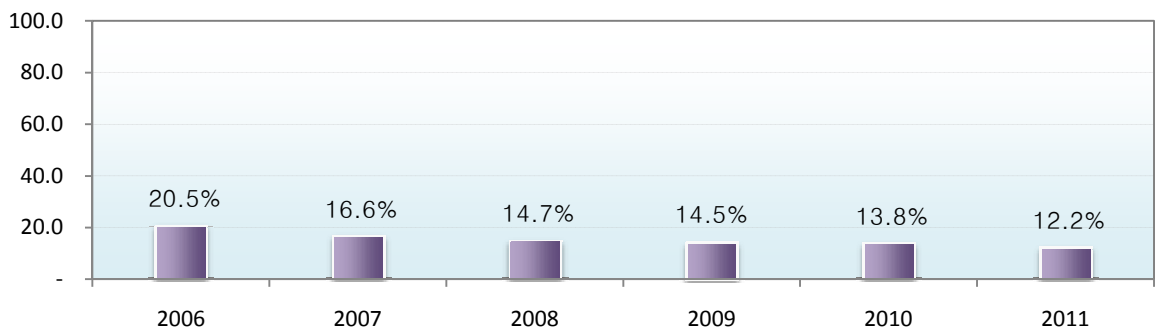
구 분	2011년도		2010년도				증감율(%)	
			당 초		최 종		당초대비	최종대비
총계규모	191,699	비율	177,227	비율	195,993	비율	8.2	△2.2
일 반 회 계	174,665	91.1	160,819	90.7	180,053	91.9	8.6	△3.0
특 별 회 계	17,034	8.9	16,408	9.3	15,940	8.1	3.8	6.9
기타특별회계	7,241	3.8	7,683	4.3	7,520	3.8	△5.8	△3.7
공기업특별회계	9,793	5.1	8,725	5	8,420	4	100.0	100.0

■ 연도별 예산규모 추이



※ 2006~2010년은 최종예산 기준임 (전년대비 증감율)

■ 연도별 재정자립도



2-1. 양양군 예산개요

■ 세입·세출 예산현황 (일반+특별)

(단위 : 백만원, %)

구 분	2011년도		2010년도				증감율(%)		
	당 초	비율	당 초	비율	최 종	비율	당초대비	최종대비	
계	191,699		177,227		195,993		8.2	△2.2	
세 입	지 방 세	9,552	5.0	8,947	5.0	10,598	5.4	6.8	△9.9
	세 외 수 입	24,532	12.8	25,743	14.5	30,436	15.5	△4.7	△19.4
	경상적세외수입	8,193	4.3	9,430	5.3	7,517	3.8	△13.1	9.0
	임시적세외수입	16,339	8.5	16,313	9.2	22,919	11.7	0.2	△28.7
	지 방 교 부 세	85,828	44.8	79,588	44.9	83,879	42.8	7.8	2.3
	재 정 보 전 금	3,600	1.9	4,000	2.3	3,490	1.8	△10.0	3.2
	보 조 금	68,187	35.6	58,949	33.3	67,590	34.5	15.7	0.9
	국고보조금	57,872	30.2	50,107	28.3	54,964	28.0	15.5	5.3
	도비보조금	10,315	5.4	8,842	5.0	12,626	6.4	16.7	△18.3
	지 방 채 등	-	-	-	-	-	-	-	-
세 출	일반공공행정	16,939	8.8	17,230	9.7	21,600	11.0	△1.7	△21.6
	공공질서및안전	3,263	1.7	2,859	1.6	4,893	2.5	14.1	△33.3
	교육	-	-	-	-	-	-	-	-
	문화및관광	12,145	6.3	12,531	7.1	12,318	6.3	△3.1	△1.4
	환경보호	17,577	9.2	18,570	10.5	21,715	11.1	△5.3	△19.1
	사회복지	28,796	15.0	27,052	15.3	30,514	15.6	6.4	△5.6
	보건	3,493	1.8	2,918	1.6	3,225	1.6	19.7	8.3
	농림해양수산	36,095	18.8	30,954	17.5	34,713	17.7	16.6	4.0
	산업·중소기업	2,487	1.3	1,122	0.6	1,409	0.7	121.7	76.5
	수송및교통	14,401	7.5	10,351	5.8	14,002	7.1	39.1	2.8
	국토및지역개발	22,272	11.6	19,187	10.8	19,170	9.8	16.1	16.2
	과학기술	-	-	-	-	-	-	-	-
	예비비	2,266	1.2	1,611	0.9	781	0.4	40.7	190.1
	기타	31,965	16.7	32,842	18.5	31,653	16.2	△2.7	1.0
성 질 별	인건비	29,483	15.4	27,946	15.8	28,146	14.4	5.5	4.8
	물건비	16,119	8.4	16,172	9.1	17,911	9.1	△0.3	△10.0
	경상이전	46,833	24.4	49,985	28.2	53,299	27.2	△6.3	△12.1
	자본지출	84,527	44.1	71,190	40.2	83,777	42.7	18.7	0.9
	용자및출자	1,000	0.5	800	0.5	800	0.4	25.0	25.0
	보전재원	5,550	2.9	5,065	2.9	5,067	2.6	9.6	9.5
	내부거래	4,675	2.4	2,583	1.5	2,783	1.4	81.0	68.0
예비비및기타	3,512	1.8	3,486	2.0	4,210	2.1	0.7	△16.6	

○ 일반회계

(단위 : 백만원, %)

구 분	2011년도		2010년도				증감율(%)		
		비율	당 초	비율	최 종	비율	당초대비	최종대비	
계	174,665		160,819		180,053		8.6	△3.0	
세 입	지 방 세	9,552	5.5	8,947	5.6	10,598	5.9	6.8	△9.9
	세 외 수 입	11,681	6.7	13,260	8.2	18,753	10.4	△11.9	△37.7
	경상적세외수입	3,112	1.8	3,363	2.1	2,977	1.7	△7.5	4.5
	임시적세외수입	8,569	4.9	9,897	6.2	15,776	8.8	△13.4	△45.7
	지 방 교 부 세	85,828	49.1	79,588	49.5	83,879	46.6	7.8	2.3
	재 정 보 전 금	3,600	2.1	4,000	2.5	3,490	1.9	△10.0	3.2
	보 조 금	64,004	36.6	55,024	34.2	63,333	35.2	16.3	1.1
	국고보조금	53,860	30.8	46,613	29.0	51,138	28.4	15.5	5.3
	도비보조금	10,144	5.8	8,411	5.2	12,195	6.8	20.6	△16.8
	지 방 채 등	-	-	-	-	-	-	-	-
기 능 별 세 출	일반공공행정	16,939	9.7	17,230	10.7	21,582	12.0	△1.7	△21.5
	공공질서및안전	3,263	1.9	2,859	1.8	4,893	2.7	14.1	△33.3
	교육		-	-	-		-	-	-
	문화및관광	12,145	7.0	12,531	7.8	12,318	6.8	△3.1	△1.4
	환경보호	15,923	9.1	16,865	10.5	19,953	11.1	△5.6	△20.2
	사회복지	28,191	16.1	26,468	16.5	29,938	16.6	6.5	△5.8
	보건	3,493	2.0	2,918	1.8	3,225	1.8	19.7	8.3
	농림해양수산	36,095	20.7	30,954	19.2	34,713	19.3	16.6	4.0
	산업·중소기업	2,487	1.4	1,122	0.7	1,409	0.8	121.7	76.5
	수송및교통	14,106	8.1	10,080	6.3	13,726	7.6	39.9	2.8
	국토및지역개발	9,477	5.4	7,050	4.4	7,487	4.2	34.4	26.6
	과학기술		-	-	-		-	-	-
	예비비	2,266	1.3	1,611	1.0	781	0.4	40.7	190.1
	기타	30,280	17.3	31,131	19.4	30,028	16.7	△2.7	0.8
성 질 별	인건비	27,781	15.9	26,226	16.3	26,525	14.7	5.9	4.7
	물건비	15,277	8.7	15,362	9.6	17,226	9.6	△0.6	△11.3
	경상이전	43,930	25.2	47,197	29.3	50,470	28.0	△6.9	△13.0
	자본지출	76,652	43.9	63,798	39.7	76,447	42.5	20.1	0.3
	융자및출자		-	-	-		-	-	-
	보전재원	4,042	2.3	4,042	2.5	4,042	2.2	0.0	0.0
	내부거래	4,675	2.7	2,583	1.6	2,783	1.5	81.0	68.0
	예비비및기타	2,308	1.3	1,611	1.0	2,560	1.4	43.3	△9.8

○ 특별회계(기타+공기업)

(단위 : 백만원, %)

구 분	2011년도		2010년도				증감율(%)		
		비율	당 초	비율	최 종	비율	당초대비	최종대비	
계	17,034		16,408		15,940		3.8	6.9	
세 입	지 방 세	-	-	-	-	-	-	-	-
	세 외 수 입	12,851	7.4	12,483	7.8	11,683	6.5	2.9	10.0
	경상적세외수입	5,081	2.9	6,067	3.8	4,540	2.5	△16.3	11.9
	임시적세외수입	7,770	4.4	6,416	4.0	7,143	4.0	21.1	8.8
	지 방 교 부 세	-	-	-	-	-	-	-	-
	재 정 보 전 금	-	-	-	-	-	-	-	-
	보 조 금	4,183	2.4	3,925	2.4	4,257	2.4	6.6	△1.7
	국고보조금	4,012	2.3	3,494	2.2	3,826	2.1	14.8	4.9
	도비보조금	171	0.1	431	0.3	431	0.2	△60.3	△60.3
	지 방 채 등	-	-	-	-	-	-	-	-
기 능 별 세 출	일반공공행정	-	-	-	-	18	0.0	-	△100.0
	공공질서및안전	-	-	-	-	-	-	-	-
	교육	-	-	-	-	-	-	-	-
	문화및관광	-	-	-	-	-	-	-	-
	환경보호	1,654	0.9	1,705	1.1	1,762	1.0	△3.0	△6.1
	사회복지	605	0.3	584	0.4	576	0.3	3.6	5.0
	보건	-	-	-	-	-	-	-	-
	농림해양수산	-	-	-	-	-	-	-	-
	산업·중소기업	-	-	-	-	-	-	-	-
	수송및교통	295	0.2	271	0.2	276	0.2	8.9	6.9
	국토및지역개발	12,795	7.3	12,137	7.5	11,683	6.5	5.4	9.5
	과학기술	-	-	-	-	-	-	-	-
	예비비	-	-	-	-	-	-	-	-
	기타	1,685	1.0	1,711	1.1	1,625	0.9	△1.5	3.7
성 질 별	인건비	1,702	1.0	1,720	1.1	1,621	0.9	△1.0	5.0
	물건비	842	0.5	810	0.5	685	0.4	4.0	22.9
	경상이전	2,903	1.7	2,788	1.7	2,829	1.6	4.1	2.6
	자본지출	7,875	4.5	7,392	4.6	7,330	4.1	6.5	7.4
	용자및출자	1,000	0.6	800	0.5	800	0.4	25.0	25.0
	보전재원	1,508	0.9	1,023	0.6	1,025	0.6	47.4	47.1
	내부거래	-	-	-	-	-	-	-	-
예비비및기타	1,204	0.7	1,875	1.2	1,650	0.9	△35.8	△27.0	

2-1. 양양군 주요사업 현황

(단위 : 백만원)

사업명	사업개요 (사업기간)	총사업비	기투자	2011 예산액					향후투자
				계	국비	도비	시군비	기타	
양양군 청소년 수련관 건립	수련관1동 (‘11-‘13)	6,000	-	914	800	34	80	-	5,086
소도읍육성사업	연어생태공원조성, 전통시장활성화사업 (‘10-‘12)	10,271	1,900	4,590	1,400	500	2,690	-	3,781
제2농공단지조성	101,210㎡ (‘09-‘12)	8,098	2,607	1,343	743	-	600	-	4,148
사이클경기장 건립	부지면적:104,991㎡ 경기장면적:6,759㎡ (‘08-‘11)	28,000	14,667	13,333	1,600	747	10,986	-	-
관동팔경 녹색 경관길 조성	L=4.63km, B=1.5m (‘10-‘14)	3,780	180	240	120	36	84	-	3,360
자전거인프라구축	L=12.6km, B=2.5m (‘10-‘12)	5,925	1,220	1,667	1,282	385	-	-	3,038
송이밸자연휴양림 조성	4개시설 17종 (‘09-‘11)	4,972	3,669	1,303	652	195	456	-	-
백두대간생태 교육장	교육관 1식 (‘10-‘12)	10,300	300	5,000	2,500	750	1,750	-	5,000
목재문화체험장	체험장 및 야외시설 (‘10-‘12)	5,196	196	1,100	880	66	154	-	3,900
산촌생태마을조성	3개소 (‘09-‘13)	5,958	1,198	2,610	1,827	-	783	-	2,150
포매지구 소규모 용수개발	저수지 1개소 (‘08-‘11)	4,627	3,664	963	-	-	963	-	-
하수관거정비 (양양)	하수관로 12.461km (‘07-‘11)	7,599	6,983	616	151	-	465	-	-
하수관거정비 (강현)	오수관로 6.27km 배수설비 15.97km (‘09-‘12)	7,519	3,495	1,387	971	-	416	-	2,637
면단위하수 처리장설치(강현)	처리시설 1,200㎡/일 차집관거 7.28km (‘05-‘12)	14,520	9,465	1,516	1,061	136	319	-	3,539
농어촌마을하수도 정비(전진2리)	처리장 160㎡/일 오수관로 0.982km (‘08-‘11)	2,136	1,047	1,089	762	98	229	-	-
비위생 매립지정비	매립면적:10,000㎡ 매립용량 90,600㎡ (‘10-‘12)	2,500	250	1,000	500	100	400	-	1,250
개발촉진지구 도로개설	L=8.5km, B=19m (‘10-‘12)	26,175	4,975	5,200	4,200	-	1,000	-	16,000
군도3호 확포장사업	L=370m, B=20m (‘09-‘12)	5,000	500	2,500	-	-	2,500	-	2,000
연안정비사업	L=354.8m (‘07-‘12)	10,950	7,350	1,065	745	-	320	-	2,535