

1. 예산 총계규모

1) 총예산 규모

■ 총 예산규모 : 9조 5,407억원

(단위 : 억원)

구 분	2012년도 예산	2011년도		증감율(%)	
		당초예산	최종예산	당초대비	최종대비
총계규모	95,407	90,709	102,918	5.2	△7.3
▮ 일반회계	81,569	76,771	87,014	6.2	△6.3
▮ 특별회계	13,838	13,938	15,904	△0.7	△13.0
기 타	7,486	7,580	8,938	△1.2	△16.2
공기업	6,352	6,358	6,966	△0.1	△8.8

■ 도본청 : 3조 4,461억원

(단위 : 억원)

구 분	2012년도 예산	2011년도		증감율(%)	
		당초예산	최종예산	당초대비	최종대비
총계규모	34,461	33,251	36,133	3.6	△4.6
▮ 일반회계	30,370	29,180	31,880	4.1	△4.7
▮ 특별회계	4,091	4,071	4,253	0.5	△3.8
기 타	2,244	2,062	2,104	8.8	6.7
공기업	1,847	2,009	2,149	△8.1	△14.1

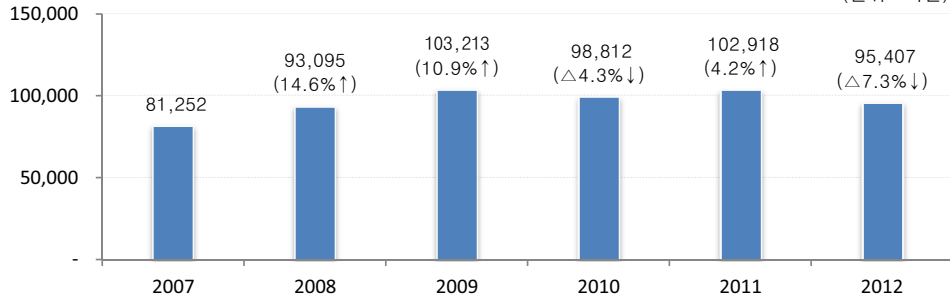
■ 시·군 : 6조 946억원

(단위 : 억원)

구 분	2012년도 예산	2011년도		증감율(%)	
		당초예산	최종예산	당초대비	최종대비
총계규모	60,946	57,458	66,785	6.1	△8.7
▮ 일반회계	51,199	47,591	55,134	7.6	△7.1
▮ 특별회계	9,747	9,867	11,651	△1.2	△16.3
기 타	5,242	5,518	6,834	△5.0	△23.3
공기업	4,505	4,349	4,817	3.6	△6.5

■ 연도별 예산규모 추이

(단위 : 억원)



※ 2007~2011년은 최종예산 기준임 (전년대비 증감율)

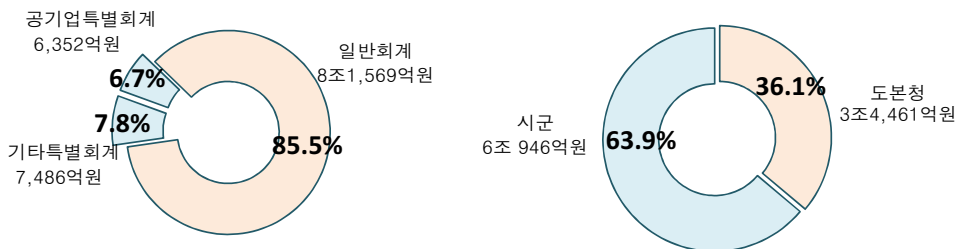
1. 예산 총계규모

■ 자치단체 회계별 규모 및 재정지표

(단위 : 백만원,%)

단체별	합계 (A+B)	일반회계 (A)	특별회계 (B)			재정 자립도	재정 자주도
			소계	기타	공기업		
계	9,540,679	8,156,896	1,383,783	748,610	635,173	26.9	74.1
도본청	3,446,140	3,037,000	409,140	224,440	184,700	22.5	43.4
시군계	6,094,539	5,119,896	974,643	524,170	450,473	19.3	68.8
시 계	3,359,100	2,690,885	668,215	313,395	354,820	23.9	69.2
춘천시	836,422	578,535	257,887	88,061	169,826	28.7	71.5
원주시	747,603	586,791	160,812	122,630	38,182	28.5	65.2
강릉시	606,210	514,088	92,122	8,077	84,045	21.5	68.8
동해시	274,598	250,257	24,341	9,221	15,120	17.5	67.1
태백시	245,042	204,286	40,756	25,812	14,944	27.8	75.7
속초시	264,089	192,698	71,391	51,931	19,460	20.3	68.0
삼척시	385,136	364,230	20,906	7,663	13,243	16.2	71.3
군 계	2,735,439	2,429,011	306,428	210,775	95,653	14.2	67.8
홍천군	324,452	288,077	36,375	20,209	16,166	17.7	72.8
횡성군	255,438	215,811	39,627	39,627	0	13.9	71.6
영월군	261,241	229,890	31,351	19,641	11,710	12.9	67.2
평창군	246,917	214,827	32,090	16,748	15,342	14.6	71.1
정선군	279,270	248,699	30,571	22,337	8,234	22.4	65.8
철원군	245,467	232,540	12,927	5,529	7,398	11.5	70.3
화천군	210,934	182,955	27,979	27,979	0	10.8	69.6
양구군	213,489	188,980	24,509	24,509	0	14.2	62.9
인제군	261,428	224,083	37,345	22,307	15,038	13.1	74.3
고성군	237,160	219,017	18,143	4,183	13,960	9.8	54.6
양양군	199,643	184,132	15,511	7,706	7,805	12.7	63.3

[예산 구성현황]



1. 예산 총계규모

■ 연도별 예산규모

(단위 : 백만원, %)

년도		강원도(A+B)			도본청(A)			시·군(B)		
		소 계	일반회계	특별회계	소 계	일반회계	특별회계	소 계	일반회계	특별회계
2012	당초	9,540,679	8,156,896	1,383,783	3,446,140	3,037,000	409,140	6,094,539	5,119,896	974,643
	최종	10,291,865	8,701,343	1,590,522	3,613,313	3,187,984	425,329	6,678,552	5,513,359	1,165,193
2011	당초	9,070,950	7,677,164	1,393,786	3,325,143	2,918,000	407,143	5,745,807	4,759,164	986,643
	최종	9,881,252	8,478,232	1,403,020	3,631,354	3,151,222	480,132	6,249,898	5,327,010	922,888
2010	당초	8,823,177	7,557,465	1,265,712	3,332,500	2,898,000	434,500	5,490,677	4,659,465	831,212
	최종	10,321,281	8,823,736	1,497,545	3,678,468	3,238,430	440,038	6,642,813	5,585,306	1,057,507
2009	당초	8,637,069	7,339,542	1,297,527	3,069,005	2,662,000	407,005	5,568,064	4,677,542	890,522
	최종	9,309,477	7,925,840	1,383,637	3,083,470	2,609,325	474,145	6,226,007	5,316,515	909,492
2008	당초	7,867,208	6,649,238	1,217,970	2,881,385	2,459,700	421,685	4,985,823	4,189,538	796,285
	최종	8,125,243	6,782,269	1,342,974	2,905,207	2,424,155	481,052	5,220,036	4,358,114	861,922
2007	당초	7,081,514	5,919,026	1,162,488	2,653,261	2,264,500	388,761	4,428,253	3,654,526	773,727
	최종	10,603,681	9,365,547	1,238,134	4,272,122	3,918,915	353,207	6,331,559	5,446,632	884,927
2006	당초	6,634,812	5,608,855	1,025,957	2,380,289	2,063,300	316,989	4,254,523	3,545,555	708,968
	최종	7,258,441	6,071,948	1,186,493	2,497,723	2,139,000	358,723	4,760,718	3,932,948	827,770
2005	당초	6,163,317	5,190,555	972,763	2,207,211	1,905,500	301,711	3,956,106	3,285,055	671,052
	최종	6,518,728	5,509,616	1,009,111	2,240,457	1,892,290	348,167	4,278,271	3,617,326	660,944
2004	당초	5,393,699	4,525,811	867,888	1,773,614	1,533,080	240,534	3,620,085	2,992,731	627,354
	최종	7,650,929	6,608,900	1,042,029	2,798,476	2,500,623	297,854	4,852,453	4,108,277	744,175
2003	당초	4,979,574	4,119,122	860,452	1,622,946	1,403,470	219,476	3,356,628	2,715,652	640,976
	최종	9,774,667	8,732,728	1,041,939	4,000,950	3,671,230	329,720	5,773,717	5,061,498	712,219
2002	당초	4,669,536	3,838,023	831,513	1,516,526	1,305,593	210,933	3,153,010	2,532,430	620,580

1. 예산 총계규모

2) 자치단체별 예산규모

■ 총 괄 (일반 + 특별)

(단위 : 백만원)

구 분	2012년도 예산		2011년도		증감율(%)	
	예산	%	당초예산	최종예산	당초대비	최종대비
계	9,540,679	100.0	9,070,950	10,291,865	5.2	△7.3
도분청	3,446,140	36.1	3,325,143	3,613,313	3.6	△4.6
시군계	6,094,539	63.9	5,745,807	6,678,552	6.1	△8.7
춘천시	836,422	8.8	780,836	901,421	7.1	△7.2
원주시	747,603	7.8	670,002	790,218	11.6	△5.4
강릉시	606,210	6.4	543,657	614,176	11.5	△1.3
동해시	274,598	2.9	271,074	282,980	1.3	△3.0
태백시	245,042	2.6	234,424	275,830	4.5	△11.2
속초시	264,089	2.8	246,810	288,436	7.0	△8.4
삼척시	385,136	4.0	361,654	419,887	6.5	△8.3
홍천군	324,452	3.4	302,395	377,789	7.3	△14.1
횡성군	255,438	2.7	244,612	311,695	4.4	△18.0
영월군	261,241	2.7	272,064	333,833	△4.0	△21.7
평창군	246,917	2.6	255,985	298,844	△3.5	△17.4
정선군	279,270	2.9	278,238	310,347	0.4	△10.0
철원군	245,467	2.6	235,356	268,754	4.3	△8.7
화천군	210,934	2.2	188,241	231,617	12.1	△8.9
양구군	213,489	2.2	194,049	229,623	10.0	△7.0
인제군	261,428	2.7	258,025	293,271	1.3	△10.9
고성군	237,160	2.5	216,686	235,577	9.4	0.7
양양군	199,643	2.1	191,699	214,254	4.1	△6.8

1. 예산 총계규모

■ 일반회계

(단위 : 백만원)

구 분	2012년도 예산		2011년도		증감율(%)	
	예산	%	당초예산	최종예산	당초대비	최종대비
계	8,156,896	100.0	7,677,164	8,701,343	6.2	△6.3
도본청	3,037,000	37.2	2,918,000	3,187,984	4.1	△4.7
시군계	5,119,896	62.8	4,759,164	5,513,359	7.6	△7.1
춘천시	578,535	7.1	520,742	634,710	11.1	△8.9
원주시	586,791	7.2	520,544	596,605	12.7	△1.6
강릉시	514,088	6.3	476,498	538,022	7.9	△4.4
동해시	250,257	3.1	244,134	255,074	2.5	△1.9
태백시	204,286	2.5	197,636	227,698	3.4	△10.3
속초시	192,698	2.4	184,925	209,463	4.2	△8.0
삼척시	364,230	4.5	341,721	383,686	6.6	△5.1
홍천군	288,077	3.5	255,271	318,358	12.9	△9.5
횡성군	215,811	2.6	209,495	267,978	3.0	△19.5
영월군	229,890	2.8	216,850	266,793	6.0	△13.8
평창군	214,827	2.6	198,723	229,773	8.1	△6.5
정선군	248,699	3.0	245,527	270,529	1.3	△8.1
철원군	232,540	2.9	219,139	248,574	6.1	△6.5
화천군	182,955	2.2	170,748	207,163	7.1	△11.7
양구군	188,980	2.3	172,690	202,803	9.4	△6.8
인제군	224,083	2.7	208,668	240,470	7.4	△6.8
고성군	219,017	2.7	201,188	217,842	8.9	0.5
양양군	184,132	2.3	174,665	197,818	5.4	△6.9

■ 특별회계(기타+공기업)

(단위 : 백만원)

구 분	2012년도 예산		2011년도		증감율(%)	
	예산	%	당초예산	최종예산	당초대비	최종대비
계	1,383,783	100.0	1,393,786	1,590,522	△0.7	△13.0
도본청	409,140	29.6	407,143	425,329	0.5	△3.8
시군계	974,643	70.4	986,643	1,165,193	△1.2	△16.4
춘천시	257,887	18.6	260,094	266,711	△0.8	△3.3
원주시	160,812	11.6	149,458	193,613	7.6	△16.9
강릉시	92,122	6.7	67,159	76,154	37.2	21.0
동해시	24,341	1.8	26,940	27,906	△9.6	△12.8
태백시	40,756	2.9	36,788	48,132	10.8	△15.3
속초시	71,391	5.2	61,885	78,973	15.4	△9.6
삼척시	20,906	1.5	19,933	36,201	4.9	△42.3
홍천군	36,375	2.6	47,124	59,431	△22.8	△38.8
횡성군	39,627	2.9	35,117	43,717	12.8	△9.4
영월군	31,351	2.3	55,214	67,040	△43.2	△53.2
평창군	32,090	2.3	57,262	69,071	△44.0	△53.5
정선군	30,571	2.2	32,711	39,818	△6.5	△23.2
철원군	12,927	0.9	16,217	20,180	△20.3	△35.9
화천군	27,979	2.0	17,493	24,454	59.9	14.4
양구군	24,509	1.8	21,359	26,820	14.7	△8.6
인제군	37,345	2.7	49,357	52,801	△24.3	△29.3
고성군	18,143	1.3	15,498	17,735	17.1	2.3
양양군	15,511	1.1	17,034	16,436	△8.9	△5.6

1. 예산 총계규모

○ 기타특별회계

(단위 : 백만원)

구 분	2012년도 예산		2011년도		증감율(%)	
	예산	%	당초예산	최종예산	당초대비	최종대비
계	748,610	100.0	757,996	893,940	△1.2	△16.3
도본청	224,440	30.0	206,223	210,446	8.8	6.6
시군계	524,170	70.0	551,773	683,494	△5.0	△23.3
춘천시	88,061	11.8	77,600	105,662	13.5	△16.7
원주시	122,630	16.4	126,153	144,409	△2.8	△15.1
강릉시	8,077	1.1	8,056	8,374	0.3	△3.5
동해시	9,221	1.2	11,091	11,676	△16.9	△21.0
태백시	25,812	3.4	16,714	25,556	54.4	1.0
속초시	51,931	6.9	38,844	56,614	33.7	△8.3
삼척시	7,663	1.0	5,073	18,347	51.1	△58.2
홍천군	20,209	2.7	34,216	37,487	△40.9	△46.1
횡성군	39,627	5.3	35,117	43,717	12.8	△9.4
영월군	19,641	2.6	46,320	52,322	△57.6	△62.5
평창군	16,748	2.2	32,187	35,558	△48.0	△52.9
정선군	22,337	3.0	25,157	30,354	△11.2	△26.4
철원군	5,529	0.7	6,458	7,685	△14.4	△28.1
화천군	27,979	3.7	17,493	24,454	59.9	14.4
양구군	24,509	3.3	21,358	26,820	14.8	△8.6
인제군	22,307	3.0	38,181	41,910	△41.6	△46.8
고성군	4,183	0.6	4,514	4,779	△7.3	△12.5
양양군	7,706	1.0	7,241	7,770	6.4	△0.8

○ 공기업특별회계

(단위 : 백만원)

구 분	2012년도 예산		2011년도		증감율(%)	
	예산	%	당초예산	최종예산	당초대비	최종대비
계	635,173	100.0	635,790	696,582	△0.1	△8.8
도본청	184,700	29.1	200,920	214,883	△8.1	△14.0
시군계	450,473	70.9	434,870	481,699	3.6	△6.5
춘천시	169,826	26.7	182,494	161,048	△6.9	5.5
원주시	38,182	6.0	23,305	49,204	63.8	△22.4
강릉시	84,045	13.2	59,103	67,781	42.2	24.0
동해시	15,120	2.4	15,849	16,230	△4.6	△6.8
태백시	14,944	2.4	20,074	22,576	△25.6	△33.8
속초시	19,460	3.1	23,041	22,360	△15.5	△13.0
삼척시	13,243	2.1	14,860	17,854	△10.9	△25.8
홍천군	16,166	2.5	12,908	21,944	25.2	△26.3
횡성군	-	-	-	-	-	-
영월군	11,710	1.8	8,894	14,717	31.7	△20.4
평창군	15,342	2.4	25,076	33,513	△38.8	△54.2
정선군	8,234	1.3	7,554	9,464	9.0	△13.0
철원군	7,398	1.2	9,759	12,495	△24.2	△40.8
화천군	-	-	-	-	-	-
양구군	-	-	-	-	-	-
인제군	15,038	2.4	11,176	10,891	34.6	38.1
고성군	13,960	2.2	10,984	12,956	27.1	7.7
양양군	7,805	1.2	9,793	8,666	100.0	100.0