

1. 시군예산(총괄)

■ 기본현황

(2011.12.31현재)

시군명	인구	세대	면적 (km ²)	읍면수	행정동	리.통	반	공무원수 (정원)	재정규모 일반+특별 (백만원)	재정 자립도 (%)	기준 재정수요 충족도 (%)
계	1,536,448	648,649	16,877	119	74	4,110	21,304	12,283	6,094,539	19.3	23.6
춘천시	272,805	110,075	1,116	10	15	673	3,569	1,372	836,422	28.7	30.8
원주시	320,536	128,436	872	9	16	547	3,427	1,364	747,603	28.5	40.7
강릉시	217,571	90,090	1,040	8	13	472	2,653	1,224	606,210	21.5	23.0
동해시	95,804	39,411	180	-	10	239	1,302	592	274,598	17.5	33.5
태백시	50,176	22,230	304.00	-	8	178	928	563	245,042	27.8	20.5
속초시	83,745	36,579	105	-	8	213	1,093	549	264,089	20.3	25.5
삼척시	72,312	33,388	1,186	8	4	266	1,339	824	385,136	16.2	14.8
홍천군	69,899	29,648	1,818	10	-	196	1,014	668	324,452	17.7	19.7
횡성군	44,360	19,160	998	9	-	175	763	559	255,438	13.9	15.6
영월군	40,199	18,668	1,127	9	-	177	768	553	261,241	12.9	13.2
평창군	43,577	19,569	1,464	8	-	188	731	583	246,917	14.6	23.0
정선군	40,181	18,968	1,220	9	-	181	986	564	279,270	22.4	30.4
철원군	48,084	19,970	898	11	-	112	644	579	245,467	11.5	18.5
화천군	24,945	11,716	908	5	-	81	357	451	210,934	10.8	14.2
양구군	22,285	9,775	701	5	-	77	322	409	213,489	14.2	15.4
인제군	31,970	13,935	1,646	6	-	84	411	501	261,428	13.1	19.3
고성군	30,057	14,248	664	6	-	127	561	460	237,160	9.8	18.4
양양군	27,942	12,783	629	6	-	124	436	468	199,643	12.7	21.9

1. 시군예산(총괄)

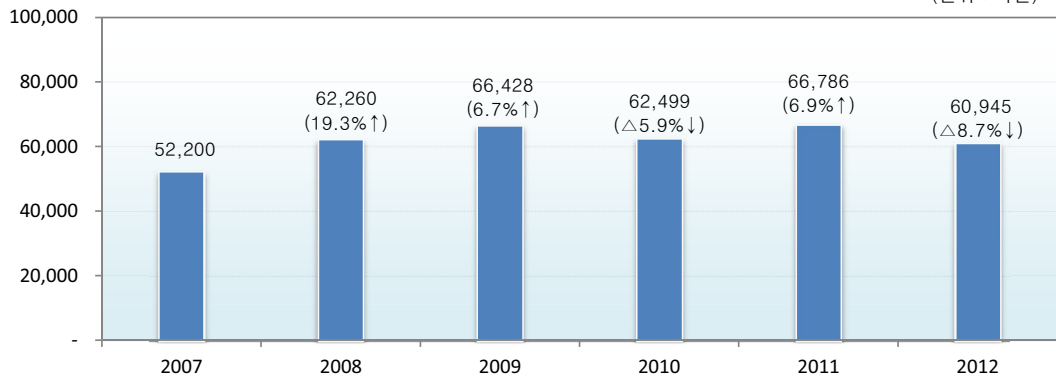
■ 회계별 예산규모

(단위 : 백만원, %)

구 분	총규모			일반회계			특별회계		
	2012 당초	2011 최종	증감 (%)	2012 당초	2011 최종	증감 (%)	2012 당초	2011 최종	증감 (%)
계	6,094,539	6,678,552	△8.7	5,119,896	5,513,359	△7.1	974,643	1,165,193	△16.4
춘천시	836,422	901,421	△7.2	578,535	634,710	△8.9	257,887	266,711	△3.3
원주시	747,603	790,218	△5.4	586,791	596,605	△1.6	160,812	193,613	△16.9
강릉시	606,210	614,176	△1.3	514,088	538,022	△4.4	92,122	76,154	21.0
동해시	274,598	282,980	△3.0	250,257	255,074	△1.9	24,341	27,906	△12.8
태백시	245,042	275,830	△11.2	204,286	227,698	△10.3	40,756	48,132	△15.3
속초시	264,089	288,436	△8.4	192,698	209,463	△8.0	71,391	78,973	△9.6
삼척시	385,136	419,887	△8.3	364,230	383,686	△5.1	20,906	36,201	△42.3
홍천군	324,452	377,789	△14.1	288,077	318,358	△9.5	36,375	59,431	△38.8
횡성군	255,438	311,695	△18.0	215,811	267,978	△19.5	39,627	43,717	△9.4
영월군	261,241	333,833	△21.7	229,890	266,793	△13.8	31,351	67,040	△53.2
평창군	246,917	298,844	△17.4	214,827	229,773	△6.5	32,090	69,071	△53.5
정선군	279,270	310,347	△10.0	248,699	270,529	△8.1	30,571	39,818	△23.2
철원군	245,467	268,754	△8.7	232,540	248,574	△6.5	12,927	20,180	△35.9
화천군	210,934	231,617	△8.9	182,955	207,163	△11.7	27,979	24,454	14.4
양구군	213,489	229,623	△7.0	188,980	202,803	△6.8	24,509	26,820	△8.6
인제군	261,428	293,271	△10.9	224,083	240,470	△6.8	37,345	52,801	△29.3
고성군	237,160	235,577	0.7	219,017	217,842	0.5	18,143	17,735	2.3
양양군	199,643	214,254	△6.8	184,132	197,818	△6.9	15,511	16,436	△5.6

■ 연도별 예산규모 추이

(단위 : 억원)



※ 2007~2011은 최종예산 기준임 (전년대비 증감률)

1. 시군예산(총괄)

■ 세입예산 (일반+특별)

(단위 : 백만원, %)

구분	계	100		200		300		400		500		600	
		지방세	%	세외수입	%	교부세	%	재정보전금	%	보조금	%	지방채및 예치금 회수	%
계	6,094,539	575,945	9.5	1,028,748	16.9	2,401,166	39.4	120,988	2.0	1,935,792	31.8	31,900	0.5
춘천시	836,422	115,251	13.8	211,112	25.2	217,300	26.0	30,240	3.6	249,619	29.8	12,900	1.5
원주시	747,603	119,906	16.0	134,849	18.0	194,788	26.1	20,349	2.7	266,711	35.7	11,000	1.5
강릉시	606,210	81,945	13.5	86,406	14.3	228,796	37.7	14,450	2.4	194,613	32.1	-	-
동해시	274,598	30,315	11.0	35,711	13.0	118,420	43.1	5,758	2.1	84,394	30.7	-	-
태백시	245,042	15,163	6.2	64,643	26.4	94,419	38.5	3,500	1.4	59,317	24.2	8,000	3.3
속초시	264,088	27,357	10.4	78,632	29.8	84,942	32.2	7,000	2.7	66,157	25.1	-	-
삼척시	385,136	17,985	4.7	56,670	14.7	195,463	50.8	5,000	1.3	110,018	28.6	-	-
홍천군	324,451	31,026	9.6	37,890	11.7	153,740	47.4	5,000	1.5	96,795	29.8	-	-
횡성군	255,438	15,588	6.1	35,468	13.9	121,795	47.7	2,791	1.1	79,796	31.2	-	-
영월군	261,240	10,930	4.2	35,101	13.4	121,700	46.6	3,000	1.1	90,509	34.6	-	-
평창군	246,916	21,075	8.5	28,059	11.4	116,450	47.2	5,000	2.0	76,332	30.9	-	-
정선군	279,271	29,403	10.5	43,859	15.7	104,800	37.5	2,900	1.0	98,309	35.2	-	-
철원군	245,468	13,708	5.6	25,753	10.5	133,194	54.3	3,600	1.5	69,213	28.2	-	-
화천군	210,935	7,710	3.7	20,763	9.8	105,462	50.0	2,000	0.9	75,000	35.6	-	-
양구군	213,489	6,143	2.9	32,432	15.2	90,434	42.4	1,600	0.7	82,880	38.8	-	-
인제군	261,429	10,027	3.8	48,122	18.4	135,087	51.7	2,000	0.8	66,193	25.3	-	-
고성군	237,160	11,693	4.9	27,792	11.7	95,076	40.1	3,000	1.3	99,599	42.0	-	-
양양군	199,643	10,720	5.4	25,486	12.8	89,300	44.7	3,800	1.9	70,337	35.2	-	-

1. 시군예산(총괄)

■ 세출예산 (일반+특별)

(단위 : 백만원, %)

구 분	계	정책사업	행정운영경비				재무활동		
			%	인력운영비		기본경비		%	
					%		%		
계	6,094,539	4,805,945	78.9	838,849	13.8	50,319	0.8	399,426	6.6
춘천시	836,422	627,061	75.0	97,207	11.6	10,731	1.3	101,423	12.1
원주시	747,603	624,297	83.5	84,450	11.3	5,678	0.8	33,178	4.4
강릉시	606,210	482,459	79.6	87,157	14.4	2,290	0.4	34,304	5.7
동해시	274,598	203,185	74.0	42,911	15.6	3,052	1.1	25,450	9.3
태백시	245,042	163,972	66.9	46,931	19.2	1,594	0.7	32,545	13.3
속초시	264,089	197,609	74.8	36,103	13.7	1,856	0.7	28,521	10.8
삼척시	385,136	310,529	80.6	60,527	15.7	3,657	0.9	10,423	2.7
홍천군	324,452	272,620	84.0	41,252	12.7	4,665	1.4	5,915	1.8
횡성군	255,438	204,958	80.2	38,570	15.1	1,455	0.6	10,455	4.1
영월군	261,241	207,159	79.3	37,246	14.3	1,867	0.7	14,969	5.7
평창군	246,917	193,107	78.2	37,597	15.2	2,584	1.0	13,629	5.5
정선군	279,270	223,035	79.9	38,470	13.8	2,477	0.9	15,288	5.5
철원군	245,467	195,843	79.8	36,745	15.0	1,428	0.6	11,451	4.7
화천군	210,934	168,970	80.1	31,863	15.1	1,412	0.7	8,689	4.1
양구군	213,489	173,299	81.2	26,443	12.4	1,145	0.5	12,602	5.9
인제군	261,428	212,597	81.3	32,663	12.5	1,519	0.6	14,649	5.6
고성군	237,160	191,581	80.8	29,996	12.6	1,579	0.7	14,004	5.9
양양군	199,643	153,664	77.0	32,718	16.4	1,330	0.7	11,931	6.0

1. 시군예산(총괄)

■ 주요 예산현황

(단위 : 백만원, %)

구 분	2012년 예산규모			자체수입(일반회계)			지방교부세 재정보전금	재정 자립도 (%)	재정 자주도 (%)
	계	일반회계	특별회계	계	지방세	세외수입			
계	6,094,539	5,119,896	974,643	987,948	575,945	412,003	2,522,154	19.3	68.8
춘천시	836,422	578,535	257,887	165,988	115,251	50,737	247,540	28.7	71.5
원주시	747,603	586,791	160,812	167,468	119,906	47,562	215,136	28.5	65.2
강릉시	606,210	514,088	92,122	110,469	81,945	28,524	243,246	21.5	68.8
동해시	274,598	250,257	24,341	43,733	30,315	13,418	124,179	17.5	67.1
태백시	245,042	204,286	40,756	56,763	15,163	41,600	97,919	27.8	75.7
속초시	264,089	192,698	71,391	39,167	27,357	11,810	91,942	20.3	68.0
삼척시	385,136	364,230	20,906	59,138	17,985	41,153	200,463	16.2	71.3
홍천군	324,452	288,077	36,375	50,910	31,026	19,884	158,740	17.7	72.8
횡성군	255,438	215,811	39,627	29,948	15,588	14,360	124,586	13.9	71.6
영월군	261,241	229,890	31,351	29,672	10,930	18,742	124,700	12.9	67.2
평창군	246,917	214,827	32,090	31,285	21,075	10,210	121,450	14.6	71.1
정선군	279,270	248,699	30,571	55,822	29,403	26,419	107,700	22.4	65.8
철원군	245,467	232,540	12,927	26,685	13,708	12,977	136,794	11.5	70.3
화천군	210,934	182,955	27,979	19,845	7,710	12,135	107,462	10.8	69.6
양구군	213,489	188,980	24,509	26,817	6,143	20,674	92,034	14.2	62.9
인제군	261,428	224,083	37,345	29,349	10,027	19,322	137,087	13.1	74.3
고성군	237,160	219,017	18,143	21,525	11,693	9,832	98,076	9.8	54.6
양양군	199,643	184,132	15,511	23,364	10,720	12,644	93,100	12.7	63.3