

2-1. 춘천시 예산개요

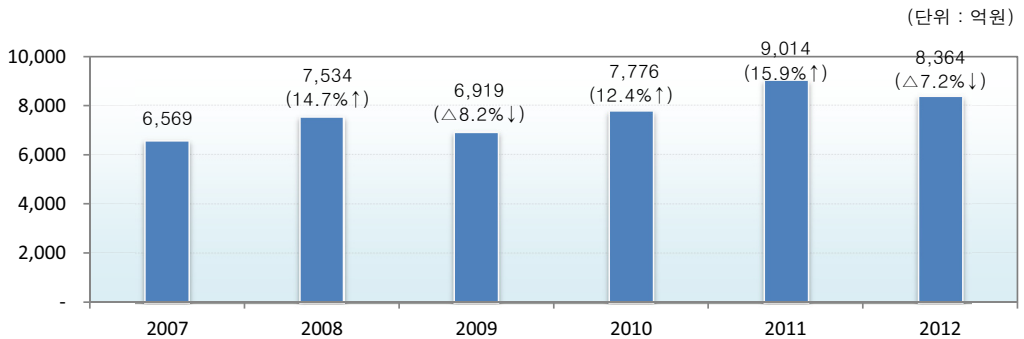
■ 총 예산규모는 836억원 ('11 당초대비 7.1% 증가, 최종대비 ▲7.2% 감소)

- 일반회계는 5,785억원으로 전년도 당초대비 11.1% 증가, 최종대비 ▲ 8.9% 감소
- 특별회계는 2,579억원으로 전년도 당초대비 ▲0.8% 감소, 최종대비 ▲3.3% 감소

(단위 : 백만원, %)

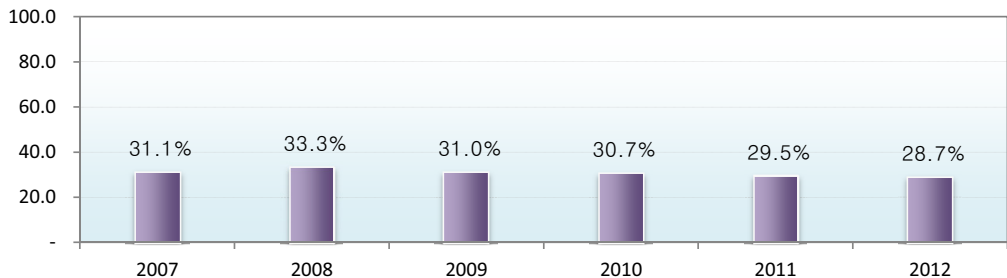
구 분	2012년도		2011년도				증감율(%)	
			당 초		최 종		당초대비	최종대비
총계규모	836,421	비율	780,836	비율	901,420	비율	7.1	▲7.2
일 반 회 계	578,534	69.2	520,742	66.7	634,710	70.4	11.1	▲8.9
특 별 회 계	257,887	30.8	260,094	33.3	266,710	29.6	▲0.8	▲3.3
▮기타특별회계	88,061	10.5	77,600	9.9	105,662	11.7	13.5	▲16.7
▮공기업특별회계	169,826	20.3	182,494	23.4	161,048	17.9	▲6.9	5.5

■ 연도별 예산규모 추이



※ 2007~2012년은 최종예산 기준임 (전년대비 증감율)

■ 연도별 재정자립도



2-1. 춘천시 예산개요

■ 세입·세출 예산현황 (일반+특별)

(단위 : 백만원, %)

구 분	2012년도		2011년도				증감율(%)		
			당 초		최 종		당초대비	최종대비	
		비율		비율		비율			
계	836,421		780,836		901,420		7.1	△7.2	
세입	지방세	115,251	13.8	106,250	13.6	112,318	12.5	8.5	2.6
	세외수입	211,112	25.2	210,808	27.0	242,472	26.9	0.1	△12.9
	경상적세외수입	43,547	5.2	35,028	4.5	39,672	4.4	24.3	9.8
	임시적세외수입	167,565	20.0	175,780	22.5	202,800	22.5	△4.7	△17.4
	지방교부세	217,300	26.0	205,650	26.3	231,889	25.7	5.7	△6.3
	재정보전금	30,240	3.6	26,850	3.4	26,200	2.9	12.6	15.4
	보조금	249,618	29.8	231,278	29.6	278,541	30.9	7.9	△10.4
	국고보조금	212,548	25.4	205,428	26.3	237,299	26.3	3.5	△10.4
	도비보조금	37,070	4.4	25,850	3.3	41,242	4.6	43.4	△10.1
	지방채등	12,900	1.5	-	-	10,000	1.1	-	-
기능별	일반공공행정	40,891	4.9	40,753	5.2	50,096	5.6	0.3	△18.4
	공공질서및안전	6,161	0.7	5,143	0.7	6,851	0.8	19.8	△10.1
	교육	4,797	0.6	2,977	0.4	4,624	0.5	61.1	3.7
	문화및관광	34,705	4.1	40,371	5.2	43,563	4.8	△14.0	△20.3
	환경보호	108,869	13.0	152,910	19.6	177,439	19.7	△28.8	△38.6
	사회복지	179,507	21.5	153,780	19.7	162,605	18.0	16.7	10.4
	보건	8,211	1.0	7,677	1.0	8,071	0.9	7.0	1.7
	농림해양수산	33,811	4.0	32,057	4.1	46,147	5.1	5.5	△26.7
	산업·중소기업	17,662	2.1	18,269	2.3	26,893	3.0	△3.3	△34.3
	수송및교통	61,178	7.3	58,458	7.5	84,080	9.3	4.7	△27.2
	국토및지역개발	222,530	26.6	156,869	20.1	174,010	19.3	41.9	27.9
	과학기술	-	-	-	-	-	-	-	-
세출	예비비	9,554	1.1	9,964	1.3	14,908	1.7	△4.1	△35.9
	기타	108,545	13.0	101,608	13.0	102,133	11.3	6.8	6.3
	인건비	87,314	10.4	82,941	10.6	82,954	9.2	5.3	5.3
	물건비	46,872	5.6	45,894	5.9	49,555	5.5	2.1	△5.4
	경상이전	292,292	34.9	246,447	31.6	263,695	29.3	18.6	10.8
	자본지출	306,569	36.7	320,545	41.1	422,662	46.9	△4.4	△27.5
	융자및출자	551	0.1	821	0.1	3,653	0.4	△32.9	△84.9
	보전재원	7,597	0.9	2,614	0.3	2,614	0.3	190.6	190.6
	내부거래	41,091	4.9	20,880	2.7	34,784	3.9	96.8	18.1
	예비비및기타	54,135	6.5	60,694	7.8	41,503	4.6	△10.8	30.4

2-1. 춘천시 예산개요

○ 일반회계

(단위 : 백만원, %)

구 분	2012년도		2011년도				증감율(%)		
			당 초		최 종		당초대비	최종대비	
		비율		비율		비율			
계	578,534		520,742		634,710		11.1	△8.9	
세 입	지 방 세	115,251	19.9	106,250	20.4	112,318	17.7	8.5	2.6
	세 외 수 입	50,737	8.8	47,191	9.1	82,701	13.0	7.5	△38.7
	경상적세외수입	22,116	3.8	16,076	3.1	18,437	2.9	37.6	20.0
	임시적세외수입	28,621	4.9	31,115	6.0	64,264	10.1	△8.0	△55.5
	지 방 교 부 세	217,300	37.6	205,650	39.5	231,114	36.4	5.7	△6.0
	재 정 보 전 금	30,240	5.2	26,850	5.2	26,200	4.1	12.6	15.4
	보 조 금	152,106	26.3	134,801	25.9	172,377	27.2	12.8	△11.8
	국고보조금	115,507	20.0	110,053	21.1	132,865	20.9	5.0	△13.1
	도비보조금	36,599	6.3	24,748	4.8	39,512	6.2	47.9	△7.4
	지 방 채 등	12,900	2.2	-	-	10,000	1.6	-	29.0
기 능 별 세 출	일반공공행정	39,495	6.8	39,117	7.5	48,460	7.6	1.0	△18.5
	공공질서및안전	6,161	1.1	5,143	1.0	6,851	1.1	19.8	△10.1
	교육	4,797	0.8	2,977	0.6	4,624	0.7	61.1	3.7
	문화및관광	34,705	6.0	40,371	7.8	43,563	6.9	△14.0	△20.3
	환경보호	31,344	5.4	38,113	7.3	50,337	7.9	△17.8	△37.7
	사회복지	172,814	29.9	145,432	27.9	155,870	24.6	18.8	10.9
	보건	8,211	1.4	7,677	1.5	8,071	1.3	7.0	1.7
	농림해양수산	33,811	5.8	32,057	6.2	46,147	7.3	5.5	△26.7
	산업·중소기업	17,662	3.1	18,269	3.5	26,893	4.2	△3.3	△34.3
	수송및교통	56,923	9.8	54,573	10.5	78,403	12.4	4.3	△27.4
	국토및지역개발	72,070	12.5	40,548	7.8	63,395	10.0	77.7	13.7
	과학기술	-	-	-	-	-	-	-	-
	예비비	9,554	1.7	9,964	1.9	14,908	2.3	△4.1	△35.9
기타	90,987	15.7	86,501	16.6	87,188	13.7	5.2	4.4	
성 질 별	인건비	77,627	13.4	74,274	14.3	74,602	11.8	4.5	4.1
	물건비	34,596	6.0	34,730	6.7	37,858	6.0	△0.4	△8.6
	경상이전	269,145	46.5	231,064	44.4	248,498	39.2	16.5	8.3
	자본지출	144,421	25.0	148,525	28.5	220,570	34.8	△2.8	△34.5
	융자및출자	150	0.0	-	-	-	-	-	0.0
	보전재원	3,009	0.5	2,049	0.4	2,049	0.3	46.9	46.9
	내부거래	40,018	6.9	20,106	3.9	34,010	5.4	99.0	17.7
예비비및기타	9,568	1.7	9,994	1.9	17,123	2.7	△4.3	△44.1	

2-1. 춘천시 예산개요

○ 특별회계(기타+공기업)

구 분		2012년도		2011년도				증감율(%)	
				당 초		최 종		당초대비	최종대비
					비율		비율		
계		257,887		260,094		266,710		△0.8	△3.3
세 입	지 방 세	-	-	-	-	-	-	-	-
	세 외 수 입	160,375	27.7	163,617	31.4	159,771	25.2	△2.0	0.4
	경상적세외수입	21,431	3.7	18,952	3.6	21,235	3.3	13.1	0.9
	임시적세외수입	138,944	24.0	144,665	27.8	138,536	21.8	△4.0	0.3
	지 방 교 부 세	-	-	-	-	775	0.1	-	△100.0
	재 정 보 전 금	-	-	-	-	-	-	-	0.0
	보 조 금	97,512	16.9	96,477	18.5	106,164	16.7	1.1	△8.1
	국고보조금	97,041	16.8	95,375	18.3	104,434	16.5	1.7	△7.1
	도비보조금	471	0.1	1,102	0.2	1,730	0.3	△57.3	△72.8
	지 방 채 등	-	-	-	-	-	-	-	-
기 능 별 세 출	일반공공행정	1,396	0.2	1,636	0.3	1,636	0.3	△14.7	△14.7
	공공질서및안전	-	-	-	-	-	-	-	0.0
	교육	-	-	-	-	-	-	-	0.0
	문화및관광	-	-	-	-	-	-	-	0.0
	환경보호	77,525	13.4	114,797	22.0	127,102	20.0	△32.5	△39.0
	사회복지	6,693	1.2	8,348	1.6	6,735	1.1	△19.8	△0.6
	보건	-	-	-	-	-	-	-	0.0
	농림해양수산	-	-	-	-	-	-	-	0.0
	산업·중소기업	-	-	-	-	-	-	-	0.0
	수송및교통	4,255	0.7	3,885	0.7	5,677	0.9	9.5	△25.0
	국토및지역개발	150,460	26.0	116,321	22.3	110,615	17.4	29.3	36.0
	과학기술	-	-	-	-	-	-	-	0.0
	예비비	-	-	-	-	-	-	-	0.0
기타	17,558	3.0	15,107	2.9	14,945	2.4	16.2	17.5	
성 질 별	인건비	9,687	1.7	8,667	1.7	8,352	1.3	11.8	16.0
	물건비	12,276	2.1	11,164	2.1	11,697	1.8	10.0	4.9
	경상이전	23,147	4.0	15,383	3.0	15,197	2.4	50.5	52.3
	자본지출	162,148	28.0	172,020	33.0	202,092	31.8	△5.7	△19.8
	융자및출자	401	0.1	821	0.2	3,653	0.6	△51.2	△89.0
	보전재원	4,588	0.8	565	0.1	565	0.1	712.0	712.0
	내부거래	1,073	0.2	774	0.1	774	0.1	38.6	38.6
예비비및기타	44,567	7.7	50,700	9.7	24,380	3.8	△12.1	82.8	

2-1. 춘천시 주요사업 현황

(단위 : 백만원)

사 업 명	사업개요 (사업기간)	총사업비	기투자	2012 예산액					향후투자
				계	국비	도비	시군비	기타	
캠페이지 부지매입	A=673,000㎡ (2008~2016)	175,000	40,200	40,200	27,300		12,900		94,600
캠페이지 격납고 리모델링	A=6,444㎡	4,500		4,500			4,500		
약사지구 재정비	도로, 공원 등 (2009~2020)	177,000	29,055	26,000			26,000		121,945
소양지구 재정비	도로, 공원 등 (2009~2020)	109,000	1,280	6,440			6,440		101,280
약사천 복개하천 복원	생태하천(850m) (2010~2013)	49,647	35,892	3,458	2,724	734			10,297
공지천 생태하천 복원	생태관로, 습지 조성 (2009~2013)	27,143	9,710	1,328	980	264	84		16,105
공영차고지 조성	A=151,993㎡ (2008~2013)	24,865	14,280	2,400		500	1,900		8,185
전력IT문화복합 산업 단지 조성	관로(2.63km) (2010~2012)	4,220	3,742	478	478				
김유정 문학마을 조성	공연장 조성 등 (2010~2014)	8,000	5,100	928	360		568		1,972
어린이회관 모험동산 조성	스카이점프 체험시설, 모험시설 등	4,500		4,500			4,500		
강남노인복지회관 건립	지하1/지상4 (2009~2012)	11,832	5,300	6,532			6,532		
경춘선 구철도 관광 자원화 사업	수목로 등 (2010~2013)	10,000	1,530	1,700	1,000		700		6,770
캠페이지~호반순환 로간 도로개설	L=900m, B=20m, (2009~2017)	16,000	7,146	1,600	800		800		7,254
온의~홈플러스간 도로 확포장	L=1.91km (2012~2014)	10,300		500	500				9,800
2012 춘천월드레저대회	23개 종목, 2만여명	2,700		2,700	600	600	1,500		
2012 세계천연가스 총회 및 전시회	학술회의, 전시회, 부 대행사	2,213	1,113	1,100	100		1,000		
도시형폐기물 종합처리시설 건설	320톤/일 (2008~2012)	65,818	59,512	5,620	3,306	2,314			686
하수관거 정비사업	하수관거 135km, 배 수설비 5,819개소	86,464	27,215	31,191	28,717		2,474		28,058
농촌마을 종합개발사업	솔다권역 외 3개 권역	22,200	9,910	4,969	3,477		1,492		7,321
학곡공설묘원 이전사업	분묘 4,300기 (2009~2012)	11,800	10,200	1,600			1,600		
도심가공선로 지중화사업	L=0.6km	2,000		2,000			1,000	1,000	