

2-1. 삼척시 예산개요

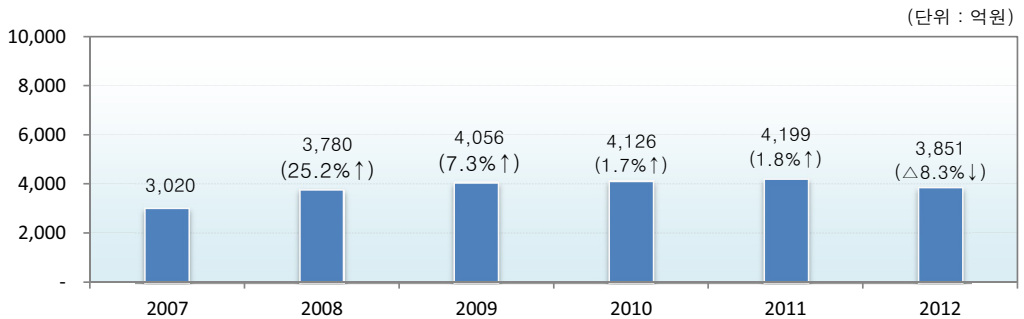
■ 총 예산규모는 3,851억원 ('11 당초대비 6.5% 증가, 최종대비 ▲8.3% 감소)

- 일반회계는 3,642억원으로 전년도 당초대비 6.6%증가, 최종대비 ▲5.1%감소
- 특별회계는 209억원으로 전년도 당초대비 4.9%증가, 최종대비 ▲42.3%감소

(단위 : 백만원, %)

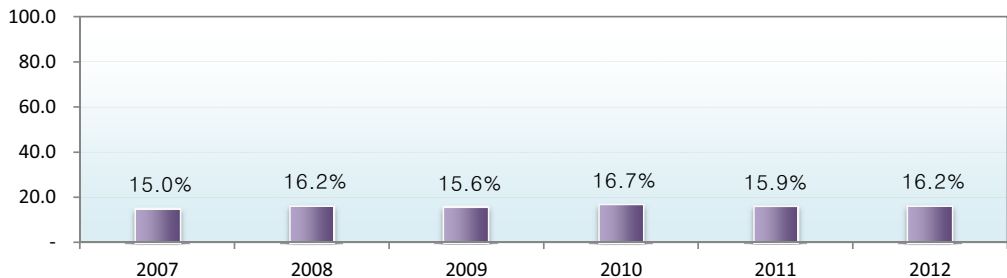
구 분	2012년도		2011년도				증감율(%)	
	당 초	비율	당 초	비율	최 종	비율	당초대비	최종대비
총계규모	385,136		361,654		419,887		6.5	▲8.3
일 반 회 계	364,230	94.6	341,721	94.5	383,686	91.4	6.6	▲5.1
특 별 회 계	20,906	5.4	19,933	5.5	36,201	8.6	4.9	▲42.3
Ⅱ기타특별회계	7,663	2.0	5,073	1.4	18,347	4.4	51.1	▲58.2
Ⅱ공기업특별회계	13,243	3.4	14,860	4.1	17,854	4.3	▲10.9	▲25.8

■ 연도별 예산규모 추이



※ 2007~2011년은 최종예산 기준임 (전년대비 증감율)

■ 연도별 재정자립도



2-1. 삼척시 예산개요

■ 세입·세출 예산현황 (일반+특별)

(단위 : 백만원, %)

구 분	2012년도		2011년도				증감율(%)		
	액	비율	당 초	비율	최 종	비율	당초대비	최종대비	
계	385,136		361,654		419,887		6.5	△8.3	
세입	지방세	17,985	4.7	17,394	4.8	18,500	4.4	3.4	△2.8
	세외수입	56,670	14.7	52,837	14.6	66,632	15.9	7.3	△15.0
	경상적세외수입	17,395	4.5	20,781	5.7	17,862	4.3	△16.3	△2.6
	임시적세외수입	39,275	10.2	32,056	8.9	48,770	11.6	22.5	△19.5
	지방교부세	195,463	50.8	180,786	50.0	198,566	47.3	8.1	△1.6
	재정보전금	5,000	1.3	5,000	1.4	6,000	1.4	0.0	△16.7
	보조금	110,018	28.6	105,637	29.2	130,189	31.0	4.1	△15.5
	국고보조금	80,585	20.9	75,669	20.9	90,716	21.6	6.5	△11.2
	도비보조금	29,433	7.6	29,968	8.3	39,473	9.4	△1.8	△25.4
	지방채 등	-	-	-	-	-	-	-	-
세출	일반공공행정	21,128	5.5	17,374	4.8	32,642	7.8	21.6	△35.3
	공공질서및안전	11,983	3.1	12,838	3.5	13,631	3.2	△6.7	△12.1
	교육	6,160	1.6	3,423	0.9	4,386	1.0	80.0	40.4
	문화및관광	24,288	6.3	28,922	8.0	33,350	7.9	△16.0	△27.2
	환경보호	37,187	9.7	36,685	10.1	43,240	10.3	1.4	△14.0
	사회복지	64,285	16.7	57,465	15.9	61,013	14.5	11.9	5.4
	보건	5,038	1.3	4,042	1.1	4,821	1.1	24.6	4.5
	농림해양수산	51,805	13.5	46,875	13.0	57,603	13.7	10.5	△10.1
	산업·중소기업	29,261	7.6	26,998	7.5	29,553	7.0	8.4	△1.0
	수송및교통	21,002	5.5	16,663	4.6	21,931	5.2	26.0	△4.2
	국토및지역개발	43,975	11.4	43,846	12.1	54,266	12.9	0.3	△19.0
	과학기술	-	-	-	-	-	-	-	-
	예비비	4,840	1.3	5,205	1.4	2,403	0.6	△7.0	101.4
기타	64,184	16.7	61,318	17.0	61,048	14.5	4.7	5.1	
성질별	인건비	59,025	15.3	55,886	15.5	57,416	13.7	5.6	2.8
	물건비	31,860	8.3	27,194	7.5	30,897	7.4	17.2	3.1
	경상이전	102,960	26.7	88,601	24.5	100,787	24.0	16.2	2.2
	자본지출	180,660	46.9	180,484	49.9	221,836	52.8	0.1	△18.6
	융자및출자	61	0.0	948	0.3	948	0.2	△93.6	△93.6
	보전재원	667	0.2	440	0.1	440	0.1	51.6	51.6
	내부거래	4,661	1.2	2,453	0.7	3,250	0.8	90.0	43.4
	예비비및기타	5,242	1.4	5,648	1.6	4,313	1.0	△7.2	21.5

2-1. 삼척시 예산개요

○ 일반회계

(단위 : 백만원, %)

구 분	2012년도		2011년도				증감율(%)			
		비율	당 초	비율	최 종	비율	당초대비	최종대비		
계	364,230		341,721		383,686		6.6	△5.1		
세 입	지 방 세	17,985	4.9	17,394	5.1	18,500	4.8	3.4	△2.8	
	세 외 수 입	41,154	11.3	37,095	10.9	46,897	12.2	10.9	△12.2	
	경상적세외수입	12,896	3.5	16,601	4.9	13,667	3.6	△22.3	△5.6	
	임시적세외수입	28,258	7.8	20,494	6.0	33,230	8.7	37.9	△15.0	
	지 방 교 부 세	195,463	53.7	180,786	52.9	198,455	51.7	8.1	△1.5	
	재 정 보 전 금	5,000	1.4	5,000	1.5	6,000	1.6	0.0	△16.7	
	보 조 금	104,628	28.7	101,446	29.7	113,834	29.7	3.1	△8.1	
	국고보조금	75,351	20.7	71,704	21.0	74,606	19.4	5.1	1.0	
	도비보조금	29,277	8.0	29,742	8.7	39,228	10.2	△1.6	△25.4	
	지 방 채 등	-	-	-	-	-	-	-	-	-
기 능 별 세 출	일반공공행정	21,128	5.8	17,374	5.1	20,642	5.4	21.6	2.4	
	공공질서및안전	11,983	3.3	12,838	3.8	13,631	3.6	△6.7	△12.1	
	교육	6,160	1.7	3,423	1.0	4,386	1.1	80.0	40.4	
	문화및관광	24,288	6.7	28,922	8.5	33,350	8.7	△16.0	△27.2	
	환경보호	24,939	6.8	23,288	6.8	26,374	6.9	7.1	△5.4	
	사회복지	61,943	17.0	55,478	16.2	58,401	15.2	11.7	6.1	
	보건	5,038	1.4	4,042	1.2	4,821	1.3	24.6	4.5	
	농림해양수산	51,805	14.2	46,875	13.7	57,603	15.0	10.5	△10.1	
	산업·중소기업	27,090	7.4	26,819	7.8	29,374	7.7	1.0	△7.8	
	수송및교통	20,698	5.7	16,357	4.8	21,493	5.6	26.5	△3.7	
	국토및지역개발	43,733	12.0	43,333	12.7	53,718	14.0	0.9	△18.6	
	과학기술	-	-	-	-	-	-	-	-	-
	예비비	4,840	1.3	5,205	1.5	2,403	0.6	△7.0	101.4	
	기타	60,585	16.6	57,767	16.9	57,490	15.0	4.9	5.4	
성 질 별	인건비	56,505	15.5	53,411	15.6	54,944	14.3	5.8	2.8	
	물건비	29,283	8.0	24,804	7.3	28,361	7.4	18.1	3.3	
	경상이전	98,688	27.1	85,791	25.1	95,319	24.8	15.0	3.5	
	자본지출	171,653	47.1	169,756	49.7	197,685	51.5	1.1	△13.2	
	융자및출자	-	-	-	-	-	-	-	-	
	보전자원	400	0.1	300	0.1	300	0.1	33.3	33.3	
	내부거래	2,861	0.8	2,453	0.7	3,250	0.8	16.6	△12.0	
예비비및기타	4,840	1.3	5,206	1.5	3,827	1.0	△7.0	26.5		

2-1. 삼척시 예산개요

○ 특별회계(기타+공기업)

(단위 : 백만원, %)

구 분	2012년도		2011년도				증감율(%)		
	20,906	비율	19,933	비율	36,201	비율	당초대비	최종대비	
계	20,906	비율	19,933	비율	36,201	비율	4.9	△42.3	
세입	지방세	-	-	-	-	-	-	-	
	세외수입	15,516	4.3	15,742	4.6	19,735	5.1	△1.4	△21.4
	경상적세외수입	4,499	1.2	4,180	1.2	4,195	1.1	7.6	7.2
	임시적세외수입	11,017	3.0	11,562	3.4	15,540	4.1	△4.7	△29.1
	지방교부세	-	-	-	-	111	0.0	-	△100.0
	재정보전금	-	-	-	-	-	-	-	-
	보조금	5,390	1.5	4,191	1.2	16,355	4.3	28.6	△67.0
	국고보조금	5,234	1.4	3,965	1.2	16,110	4.2	32.0	△67.5
	도비보조금	156	0.0	226	0.1	245	0.1	△31.0	△36.3
	지방채등	-	-	-	-	-	-	-	-
기출	일반공공행정	-	-	-	-	12,000	3.1	-	△100.0
	공공질서및안전	-	-	-	-	-	-	-	-
	교육	-	-	-	-	-	-	-	-
	문화및관광	-	-	-	-	-	-	-	-
	환경보호	12,248	3.4	13,397	3.9	16,866	4.4	△8.6	△27.4
	사회복지	2,342	0.6	1,987	0.6	2,612	0.7	17.9	△10.3
	보건	-	-	-	-	-	-	-	-
	농림해양수산	-	-	-	-	-	-	-	-
	산업·중소기업	2,171	0.6	179	0.1	179	0.0	1,112.8	1,112.8
	수송및교통	304	0.1	306	0.1	438	0.1	△0.7	△30.6
	국토및지역개발	242	0.1	513	0.2	548	0.1	△52.8	△55.8
	과학기술	-	-	-	-	-	-	-	-
	예비비	-	-	-	-	-	-	-	-
기타	3,599	1.0	3,551	1.0	3,558	0.9	1.4	1.2	
성질	인건비	2,520	0.7	2,475	0.7	2,472	0.6	1.8	1.9
	물건비	2,577	0.7	2,390	0.7	2,536	0.7	7.8	1.6
	경상이전	4,272	1.2	2,810	0.8	5,468	1.4	52.0	△21.9
	자본지출	9,007	2.5	10,728	3.1	24,151	6.3	△16.0	△62.7
	융자및출자	61	0.0	948	0.3	948	0.2	△93.6	△93.6
	보전재원	267	0.1	140	0.0	140	0.0	90.7	90.7
	내부거래	1,800	0.5	-	-	-	-	-	-
	예비비및기타	402	0.1	442	0.1	486	0.1	△9.0	△17.3

2-1. 삼척시 주요사업 현황

(단위 : 백만원)

사 업 명	사업개요 (사업기간)	총사업비	기투자	2012 예산액					향후투자
				계	국비	도비	시군비	기타	
죽서루발굴조사	정밀발굴조사 (A=12,000㎡) (2012년)	2,000	200	800	560	120	120		1,000
해상로프웨이 조성사업	부지확보 (2010~2014)	25,600	950	1,000			1,000		23,650
삼척와우산해양관 광리조트타운조성	토지보상 및 군사 시설이전등 (2010~2014)	51,500	2,680	3,800			3,800		45,020
유리조형문화관광 테마파크조성	10,000㎡ (2012~2015)	20,000		1,000	500	150	350		19,000
삼척종합사회 복지관 건립	연면적 5,485㎡ (2012)	4,844		4,844			4,844		
삼척시 노인복지관 신축	지하1층,지상2층 1,584㎡ (2011~2012)	3,800	2,100	1,000			1,000		700
원덕 청소년 문화의집 건립	지하1층,지상3층 7339.94㎡ (2011~2013)	1,600	600	432	356	23	53		568
관동팔경녹색관광길 조성공사	보행공간확보 L=1.5km, B=1.5m (2011~2013)	3,760	1,060	1,000	500	150	350		1,700
삼척번개시장 새벽명소화사업	보상 3,427㎡ 건물신축 1동 (2011~2013)	9,600	1,500	3,800			3,800		4,300
삼척중앙시장 주차장조성사업	주차장 2,149㎡ (2010~2012)	2,800	2,171	629	300	22	307		
삼척중앙시장 의류 상가 비가림시설	아케이드 622㎡ (2012)	679		679	500	36	143		
농촌마을종합개발 (가곡)	친환경장류발효 체험시설 등 (2010~2014)	5,500	1,100	1,049	734		315		3,351
친환경토탈발효 축사지원	9동 2,754㎡ (2012)	1,207		1,207			1,207		
조림사업	425ha (2012)	1,084		1,084	668	125	291		
숲가꾸기사업	3,070ha (2012)	3,131		3,131	1,739	418	974		
사방사업	신설 5, 준설 10, 사전설계 3개소 (2012)	1,507		1,507	1,060	224	223		
산촌생태마을 조성사업	1개소(노곡 여삼) (2012)	978		978	686		292		

(단위 : 백만원)

사 업 명	사업개요 (사업기간)	총사업비	기투자	2012 예산액					향후투자
				계	국비	도비	시군비	기타	
갈전2지구 발기반 정비사업	A=75ha (2012)	1,592		1,592	1,276	95	221		
장전지구합발대비 용수개발사업	농업용수시설1식 (2012)	800		800			800		
척주로 시가지 경관 조성	지중화 L=1.82km (2012)	6,000		6,000			6,000		
용화 인도교 설치 사업	L=35m, B=3m (2012)	600		600			600		
국가자전거도로 구축사업	L=2.0km, B=2m (2012)	1,000		655	504	151			345
오목~대치간 농어촌 도로 확포장공사	L=0.3km, B=8m (2012)	700		700			700		
이천~상서기간 군도확포장공사	L=0.4km, B=8m (2012)	700		700			700		
삼척고이전 진입 도로 개설공사	L=0.51km, B=35m (2012~2013)	5,900	100	1,000			1,000		4,800
삼척로 시가지 안전 보행 환경개선사업	안전보행 L=1.1km (2012)	5,500	1,500	1,500			1,500		2,500
오십천 생태하천 조성공사	호안정비 L=1.2km, 다목적운동장외8중 (2010~2012)	10,000	4,800	3,500	2,100		1,400		1,700
도계하천종합환경 개선공사	하천복개 L=0.8km, B=50m (2012)	2,000		2,000		2,000			
가곡천 고향의강 정비공사	하천정비 L=2.2km (2012~2014)	21,300		1,000	600		400		20,300
중산~추암간 도시 계획도로 개설공사	도로개설 L=460m, B=30m (2011~2013)	5,300	1,100	1,000			1,000		3,200
중산철도가도교 설치공사	가도교설치 B=16.5m (2011~2012)	1,700	1,000	700			700		
현진에버빌~동두고 개간 도시계획도로	도로확장 L=170m, B=20m (2011~2013)	2,500	900	1,000			1,000		600
교동굴다리 확장공사	가도교확장 B=18m→35m (2011~2013)	4,000	150	500			500		3,350
도계소도읍육성 사업	도로정비, 기반시설 확충 등 (2012)	10,000		1,501	1,051		450		8,499
시가지 공영주차장 시설확충	2개소 2,209㎡ (2012~2015)	3,200		1,500			1,500		1,700
도계임대주택 건설사업(원조)	2동 120세대 (2011~2012)	19,600	14,600	5,000		5,000			

(단위 : 백만원)

사 업 명	사업개요 (사업기간)	총사업비	기투자	2012 예산액					향후투자
				계	국비	도비	시군비	기타	
도시주거환경개선 -당저,호산,임원1,2	4개소 (2007~2012)	19,400	16,214	3,186	1,593		1,593		
돌기해삼수산종묘 배양장	9,833m ² (2011~2014)	6,000	1,000	1,100	500	100	500		3,900
삼척항 매립지 친수공간조성	수협 및 주택지정비 (2011~2020)	32,400	60	1,000			1,000		31,340
초곡항 촛대바위주 변해안경관길조성	초곡항주변 해안 경관길 조성 (2011~2012)	4,500	20	500			500		3,980
정라 재해위험지구 정비	생태저류지 및 방재하천 1식 (2009~2014)	25,700	8,000	4,997	3,000	400	1,597		12,703
시가지 배수펌프장 설치	배수펌프장 Q=2,530m ³ /min (2004~2012)	28,500	26,680	1,820			1,820		
사직 배수펌프장 설치	배수펌프장 Q=2,320m ³ /min (2004~2012)	22,100	19,052	3,048	1,832	244	972		
세계유기농수산 연구교육관 건립	연구교육관 2동 2,527m ² (2006~2012)	24,500	19,900	1,436			1,436		3,164
도계보건출장소 신축	지상 3층(1,510m ²) (2011~2012)	3,000	800	1,000			1,000		1,200
노곡보건지소 신축	지상 2층(A=328m ²) (2011~2012)	580	300	261			261		19
진규폐근로자복지 센터 건립	건축연면적4,745m ² (지하1층,지상4층) (2008~2012)	13,200	12,120	1,080		1,080			
마평정수장 연수화 사업	NF막여과 설치 (20,000m ³ /일) (2010~2012)	24,303	5,600	3,828	1,000		2,828		14,875
근덕상수도 증설 사업	용량 8,000m ³ /일 송배수관 30.7km (2010~2012)	21,800	3,600	1,428	1,000	129	299		16,772
호산하수종말처리장 건설사업	1개소(900m ³ /일) 차집관로 3.85km (2002~2012)	8,100	4,700	2,300	525	140	1,635		1,100
삼척하수종말처리장 고도 처리시설 설치사업	고도처리시설 (25,000m ³ /일) (2008~2013)	16,600	3,700	2,651	1,328	398	925		10,249
근덕공공하수처리 시설 설치사업	1개소(1,600m ³ /일) 차집관로 2.4km (2010~2013)	16,600	1,900	1,536	1,078	139	319		13,164
호산하수관거 정비 사업	하수관거 3.05km (2008~2013)	8,300	3,800	1,189	834		355		3,311