

## 2-1. 흥천군 예산개요

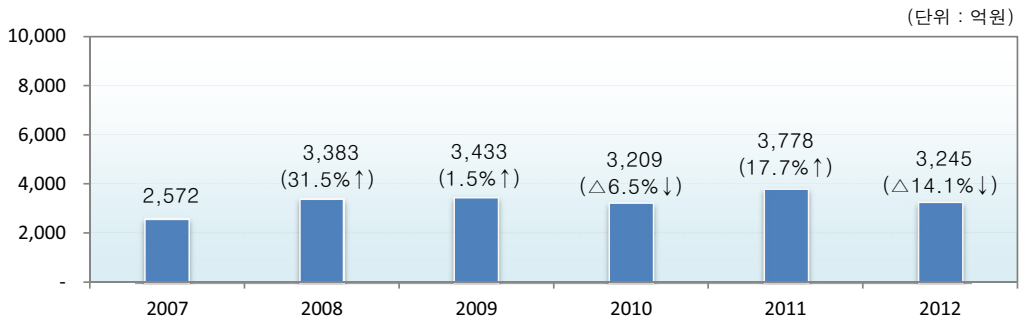
### ■ 총 예산규모는 3,244억원 ('11 당초대비 7.29% 증가, 최종대비 ▲14.1% 감소)

- 일반회계는 2,881억원으로 전년도 당초대비 12.9%증가, 최종대비 ▲ 9.5%감소
- 특별회계는 364억원으로 전년도 당초대비 ▲22.8%감소, 최종대비 ▲38.8%감소

(단위 : 백만원, %)

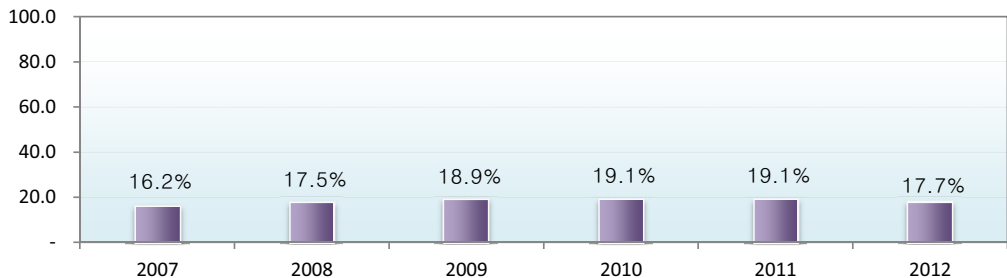
구 분	2012년도		2011년도				증감율(%)	
			당 초		최 종		당초대비	최종대비
<b>총계규모</b>	324,451	비율	302,395	비율	377,789	비율	7.3	△14.1
일 반 회 계	288,077	88.8	255,271	84.4	318,358	84.3	12.9	△9.5
특 별 회 계	36,374	11.2	47,124	15.6	59,431	15.7	△22.8	△38.8
Ⅱ기타특별회계	20,209	6.2	34,216	11.3	37,487	9.9	△40.9	△46.1
Ⅱ공기업특별회계	16,165	5.0	12,908	4.3	21,944	5.8	25.2	△26.3

### ■ 연도별 예산규모 추이



※ 2007~2011년은 최종예산 기준임 (전년대비 증감율)

### ■ 연도별 재정자립도



## 2-1. 흥천군 예산개요

### ■ 세입·세출 예산현황 (일반+특별)

(단위 : 백만원, %)

구 분	2012년도		2011년도				증감율(%)		
			당 초		최 종		당초대비	최종대비	
		비율		비율		비율			
계	324,451		302,395		377,789		7.3	△14.1	
세 입	지 방 세	31,026	9.6	29,191	9.7	28,516	7.5	6.3	8.8
	세 외 수 입	37,890	11.7	37,138	12.3	67,769	17.9	2.0	△44.1
	경상적세외수입	14,144	4.4	13,255	4.4	14,544	3.8	6.7	△2.8
	임시적세외수입	23,746	7.3	23,883	7.9	53,225	14.1	△0.6	△55.4
	지 방 교 부 세	153,740	47.4	136,141	45.0	167,799	44.4	12.9	△8.4
	재 정 보 전 금	5,000	1.5	5,000	1.7	6,580	1.7	0.0	△24.0
	보 조 금	96,795	29.8	94,925	31.4	107,125	28.4	2.0	△9.6
	국고보조금	82,377	25.4	84,415	27.9	91,731	24.3	△2.4	△10.2
	도비보조금	14,418	4.4	10,510	3.5	15,394	4.1	37.2	△6.3
	지 방 채 등	-	-	-	-	-	-	-	-
기 능 별 세 출	일반공공행정	18,864	5.8	16,914	5.6	26,797	7.1	11.5	△29.6
	공공질서및안전	6,891	2.1	1,765	0.6	3,293	0.9	290.4	109.3
	교육	-	-	-	-	-	-	-	-
	문화및관광	17,097	5.3	16,422	5.4	22,850	6.0	4.1	△25.2
	환경보호	41,565	12.8	54,618	18.1	71,863	19.0	△23.9	△42.2
	사회복지	48,243	14.9	44,223	14.6	49,958	13.2	9.1	△3.4
	보건	3,356	1.0	3,388	1.1	3,489	0.9	△0.9	△3.8
	농림해양수산	60,988	18.8	54,822	18.1	64,504	17.1	11.2	△5.5
	산업·중소기업	2,732	0.8	3,534	1.2	4,205	1.1	△22.7	△35.0
	수송및교통	25,097	7.7	22,310	7.4	31,469	8.3	12.5	△20.2
	국토및지역개발	46,234	14.2	32,054	10.6	42,997	11.4	44.2	7.5
	과학기술	-	-	-	-	-	-	-	-
	예비비	7,467	2.3	7,392	2.4	11,036	2.9	1.0	△32.3
	기타	45,917	14.2	44,953	14.9	45,328	12.0	2.1	1.3
성 질 별	인건비	42,292	13.0	40,897	13.5	42,654	11.3	3.4	△0.8
	물건비	20,345	6.3	19,664	6.5	20,594	5.5	3.5	△1.2
	경상이전	94,569	29.1	87,778	29.0	92,432	24.5	7.7	2.3
	자본지출	148,968	45.9	137,937	45.6	194,186	51.4	8.0	△23.3
	융자및출자	1,732	0.5	1,820	0.6	1,820	0.5	△4.8	△4.8
	보전재원	348	0.1	413	0.1	4,013	1.1	△15.7	△91.3
	내부거래	5,374	1.7	5,014	1.7	5,650	1.5	7.2	△4.9
예비비및기타	10,823	3.3	8,872	2.9	16,440	4.4	22.0	△34.2	

## 2-1. 홍천군 예산개요

### ○ 일반회계

(단위 : 백만원, %)

구 분	2012년도		2011년도				증감율(%)		
	당 초	비율	당 초	비율	최 종	비율	당초대비	최종대비	
계	288,077		255,271		318,358		12.9	△9.5	
세 입	지방세	31,026	10.8	29,191	11.4	28,516	9.0	6.3	8.8
	세외수입	19,884	6.9	19,623	7.7	38,935	12.2	1.3	△48.9
	경상적세외수입	6,737	2.3	6,650	2.6	7,097	2.2	1.3	△5.1
	임시적세외수입	13,147	4.6	12,973	5.1	31,838	10.0	1.3	△58.7
	지방교부세	153,740	53.4	136,141	53.3	167,799	52.7	12.9	△8.4
	재정보전금	5,000	1.7	5,000	2.0	6,580	2.1	0.0	△24.0
	보조금	78,427	27.2	65,316	25.6	76,528	24.0	20.1	2.5
	국고보조금	64,652	22.4	55,308	21.7	62,168	19.5	16.9	4.0
	도비보조금	13,775	4.8	10,008	3.9	14,360	4.5	37.6	△4.1
	지방채등	-	-	-	-	-	-	-	-
기 능 별 세 출	일반공공행정	18,864	6.5	16,914	6.6	26,797	8.4	11.5	△29.6
	공공질서및안전	6,891	2.4	1,765	0.7	3,293	1.0	290.4	109.3
	교육	-	-	-	-	-	-	-	-
	문화및관광	17,097	5.9	16,422	6.4	22,850	7.2	4.1	△25.2
	환경보호	15,763	5.5	15,340	6.0	22,536	7.1	2.8	△30.1
	사회복지	45,378	15.8	41,291	16.2	46,951	14.7	9.9	△3.4
	보건	3,356	1.2	3,388	1.3	3,489	1.1	△0.9	△3.8
	농림해양수산	60,988	21.2	54,822	21.5	64,504	20.3	11.2	△5.5
	산업·중소기업	2,732	0.9	3,534	1.4	4,205	1.3	△22.7	△35.0
	수송및교통	24,330	8.4	21,595	8.5	30,611	9.6	12.7	△20.5
	국토및지역개발	42,384	14.7	30,906	12.1	39,820	12.5	37.1	6.4
	과학기술	-	-	-	-	-	-	-	-
	예비비	7,467	2.6	7,392	2.9	11,036	3.5	1.0	△32.3
	기타	42,827	14.9	41,902	16.4	42,266	13.3	2.2	1.3
성 질 별	인건비	39,370	13.7	38,180	15.0	39,708	12.5	3.1	△0.9
	물건비	18,070	6.3	17,483	6.8	18,380	5.8	3.4	△1.7
	경상이전	85,945	29.8	81,097	31.8	85,264	26.8	6.0	0.8
	자본지출	131,503	45.6	105,619	41.4	153,277	48.1	24.5	△14.2
	융자및출자	-	-	-	-	-	-	-	-
	보전재원	348	0.1	413	0.2	4,013	1.3	△15.7	△91.3
	내부거래	5,374	1.9	5,008	2.0	5,641	1.8	7.3	△4.7
	예비비및기타	7,467	2.6	7,471	2.9	12,075	3.8	△0.1	△38.2

## 2-1. 홍천군 예산개요

### ○ 특별회계(기타+공기업)

(단위 : 백만원, %)

구 분	2012년도		2011년도				증감율(%)		
	계	비율	당 초	비율	최 종	비율	당초대비	최종대비	
계	36,374		47,124		59,431		△22.8	△38.8	
세 입	지방세	-	-	-	-	-	-	-	
	세외수입	18,006	6.3	17,515	6.9	28,834	9.1	2.8	△37.6
	경상적세외수입	7,407	2.6	6,605	2.6	7,447	2.3	12.1	△0.5
	임시적세외수입	10,599	3.7	10,910	4.3	21,387	6.7	△2.9	△50.4
	지방교부세	-	-	-	-	-	-	-	-
	재정보전금	-	-	-	-	-	-	-	-
	보조금	18,368	6.4	29,609	11.6	30,597	9.6	△38.0	△40.0
	국고보조금	17,725	6.2	29,107	11.4	29,563	9.3	△39.1	△40.0
	도비보조금	643	0.2	502	0.2	1,034	0.3	28.1	△37.8
	지방채등	-	-	-	-	-	-	-	-
기 능 별 세 출	일반공공행정	-	-	-	-	-	-	-	-
	공공질서및안전	-	-	-	-	-	-	-	-
	교육	-	-	-	-	-	-	-	-
	문화및관광	-	-	-	-	-	-	-	-
	환경보호	25,802	9.0	39,278	15.4	49,327	15.5	△34.3	△47.7
	사회복지	2,865	1.0	2,932	1.1	3,007	0.9	△2.3	△4.7
	보건	-	-	-	-	-	-	-	-
	농림해양수산	-	-	-	-	-	-	-	-
	산업·중소기업	-	-	-	-	-	-	-	-
	수송및교통	767	0.3	715	0.3	858	0.3	7.3	△10.6
	국토및지역개발	3,850	1.3	1,148	0.4	3,177	1.0	235.4	21.2
	과학기술	-	-	-	-	-	-	-	-
	예비비	-	-	-	-	-	-	-	-
	기타	3,090	1.1	3,051	1.2	3,062	1.0	1.3	0.9
성 질 별	인건비	2,922	1.0	2,717	1.1	2,946	0.9	7.5	△0.8
	물건비	2,275	0.8	2,181	0.9	2,214	0.7	4.3	2.8
	경상이전	8,624	3.0	6,681	2.6	7,168	2.3	29.1	20.3
	자본지출	17,465	6.1	32,318	12.7	40,909	12.8	△46.0	△57.3
	융자및출자	1,732	0.6	1,820	0.7	1,820	0.6	△4.8	△4.8
	보전재원	-	-	-	-	-	-	-	-
	내부거래	-	-	6	0.0	9	0.0	△100.0	△100.0
	예비비및기타	3,356	1.2	1,401	0.5	4,365	1.4	139.5	△23.1

## 2-1. 흥천군 주요사업 현황

(단위 : 백만원)

사 업 명	사업개요 (사업기간)	총사업비	기투자	2012 예산액					향후투자
				계	국비	도비	시군비	기타	
CCTV통합관제센터 구축	지하1층 지상4층 1,300㎡	1,046	2,300	1,046	523	-	523	-	
흥천연봉 도서관건립	지하1층, 지상3층 2,000㎡	1,742		1,742	471	141	1,130	-	1,650
흥천문화센터 건립	지하1층, 지상3층 2,400㎡	2,991	2,900	2,992	363	-	2,629	-	1,700
산촌생태마을조성	2개소	1,307		1,308	916	-	392	-	
도시숲조성	두촌면, 323.1ha	1,043		1,043	522	156	365	-	
군도18호선(방내)도 로 확포장	L=1,500m	1,993		1,993	-	-	1,993	-	
소매곡~도사곡 도로 확포장	L=2,000m	2,989		2,989	-	500	2,489	-	
내촌 동창길 도로 확 포장	L=1,000m	1,495		1,495	-	-	1,495	-	
동면 203호선 도로 확 포장	L=800m	1,196		1,196	-	-	1,196	-	
국도 56호선 교차로 개선	L=300m	1,500		1,500	-	-	1,500	-	
소하천정비	남면 화전리의 3개소 L=1,000m	2,743	885	2,742	1,371	-	1,371	-	14,138
수해상습지개선	덕치천 L=3,400m 방내천 L=8,211m	3,491	1,670	3,490	2,094	279	1,117	-	44,373
흥천강생태하천조성	갈마곡리~연봉리 L=3,000m	2,911	5,500	2,911	1,746	-	1,165	-	
농촌생활환경경비	동면 생활체육공원 외 3개 면	2,721	30,406	2,720	1,904	-	816	-	
장항지구 정비	교량1식, 도로연결 1식	2,230	651	2,230	1,338	178	714	-	
군도14호선 정비	교량1, 도로연결 1식	1,572	1,608	1,572	943	126	503	-	
학다리 도로 확포장	L=60m	1,500		1,500	-	-	1,500	-	1,000
성산택시~검문소간 도 로	L=700m	1,000	100	1,000	-	-	1,000	-	1,000
연봉도서관 부지종성 및 도로개설	L=300m	1,000		1,000	-	-	1,000	-	
서석면 도시계획도로 개설	L=650m	1,434	2,106	1,434	717	-	717	-	3,540
가스충전소~북방삼거 리간 도로개설	L=1,780m	3,000	9,100	3,000	-	-	3,000	-	4,900