

2-1. 횡성군 예산개요

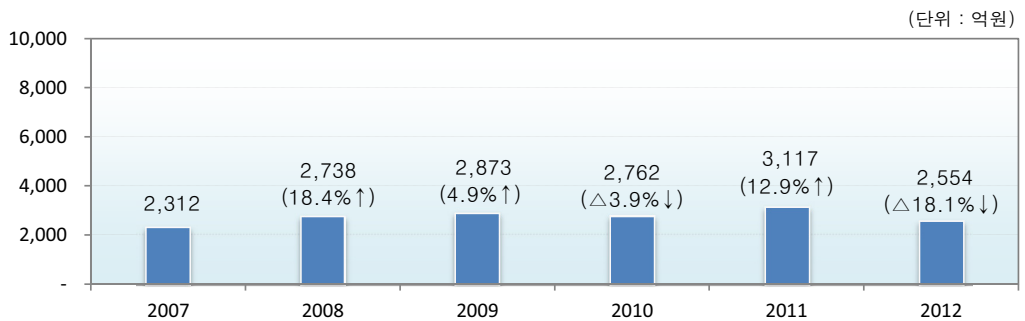
■ 총 예산규모는 2,554억원 ('11 당초대비 4.4% 증가, 최종대비 ▲18.0% 감소)

- 일반회계는 2,158억원으로 전년도 당초대비 3.0%증가, 최종대비 ▲19.5%감소
- 특별회계는 396억원으로 전년도 당초대비 12.8%증가, 최종대비 ▲9.4%감소

(단위 : 백만원, %)

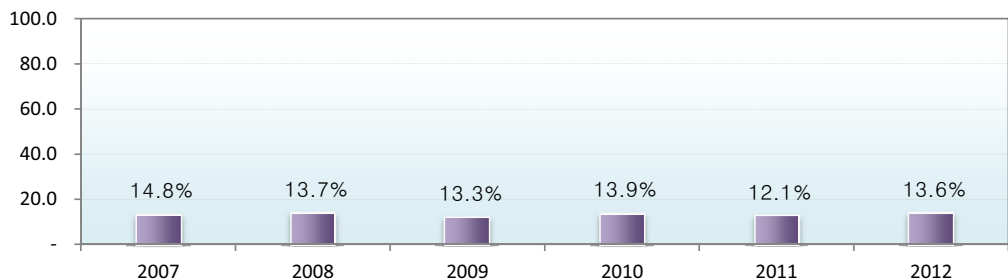
구 분	2012년도		2011년도				증감율(%)	
			당 초		최 종		당초대비	최종대비
총계규모	255,438	비율	244,612	비율	311,695	비율	4.4	▲18.0
일 반 회 계	215,811	84.5	209,495	85.6	267,978	86.0	3.0	▲19.5
특 별 회 계	39,627	15.5	35,117	14.4	43,717	14.0	12.8	▲9.4
▮기타특별회계	39,627	15.5	35,117	14.4	43,717	14.0	12.8	▲9.4
▮공기업특별회계	-	-	-	-	-	-	-	-

■ 연도별 예산규모 추이



※ 2007~2011년은 최종예산 기준임 (전년대비 증감율)

■ 연도별 재정자립도



2-1. 황성군 예산개요

■ 세입·세출 예산현황 (일반+특별)

(단위 : 백만원, %)

구 분	2012년도		2011년도				증감율(%)		
	액	비율	당 초	비율	최 종	비율	당초대비	최종대비	
계	255,438		244,612		311,695		4.4	△18.0	
세 입	지 방 세	15,588	6.1	14,606	6.0	17,197	5.5	6.7	△9.4
	세 외 수 입	35,468	13.9	33,514	13.7	62,168	19.9	5.8	△42.9
	경상적세외수입	11,599	4.5	8,815	3.6	10,023	3.2	31.6	15.7
	임시적세외수입	23,869	9.3	24,699	10.1	52,145	16.7	△3.4	△54.2
	지 방 교 부 세	121,795	47.7	111,549	45.6	138,202	44.3	9.2	△11.9
	재 정 보 전 금	2,791	1.1	2,693	1.1	3,223	1.0	3.6	△13.4
	보 조 금	79,796	31.2	82,250	33.6	90,905	29.2	△3.0	△12.2
	국고보조금	70,197	27.5	73,441	30.0	76,760	24.6	△4.4	△8.6
	도비보조금	9,599	3.8	8,809	3.6	14,145	4.5	9.0	△32.1
	지 방 채 등	-	-	-	-	-	-	-	-
기 능 별 세 출	일반공공행정	13,512	5.3	11,500	4.7	20,586	6.6	17.5	△34.4
	공공질서및안전	5,492	2.2	11,330	4.6	13,417	4.3	△51.5	△59.1
	교육	8,464	3.3	4,775	2.0	7,326	2.4	77.3	15.5
	문화및관광	9,000	3.5	14,642	6.0	17,609	5.6	△38.5	△48.9
	환경보호	34,677	13.6	33,983	13.9	45,447	14.6	2.0	△23.7
	사회복지	37,788	14.8	34,085	13.9	38,714	12.4	10.9	△2.4
	보건	3,419	1.3	6,169	2.5	6,515	2.1	△44.6	△47.5
	농림해양수산	42,157	16.5	38,968	15.9	49,036	15.7	8.2	△14.0
	산업·중소기업	1,467	0.6	4,240	1.7	5,079	1.6	△65.4	△71.1
	수송및교통	15,986	6.3	15,652	6.4	18,993	6.1	2.1	△15.8
	국토및지역개발	31,392	12.3	25,465	10.4	33,984	10.9	23.3	△7.6
	과학기술	-	-	-	-	-	-	-	-
	예비비	12,058	4.7	6,086	2.5	17,389	5.6	98.1	△30.7
	기타	40,026	15.7	37,717	15.4	37,600	12.1	6.1	6.5
성 질 별	인건비	36,613	14.3	33,961	13.9	34,985	11.2	7.8	4.7
	물건비	20,662	8.1	19,088	7.8	23,097	7.4	8.2	△10.5
	경상이전	69,536	27.2	60,592	24.8	67,194	21.6	14.8	3.5
	자본지출	98,862	38.7	110,023	45.0	143,206	45.9	△10.1	△31.0
	융자및출자	2	0.0	2	0.0	2	0.0	0.0	0.0
	보전재원	1,090	0.4	730	0.3	730	0.2	49.3	49.3
	내부거래	7,473	2.9	10,144	4.1	14,798	4.7	△26.3	△49.5
예비비및기타	21,200	8.3	10,072	4.1	27,683	8.9	110.5	△23.4	

2-1. 황성군 예산개요

○ 일반회계

(단위 : 백만원, %)

구 분	2012년도		2011년도				증감율(%)		
	당 초	비율	당 초	비율	최 종	비율	당초대비	최종대비	
계	215,811		209,495		267,978		3.0	△19.5	
세 입	지 방 세	15,588	7.2	14,606	7.0	17,197	6.4	6.7	△9.4
	세 외 수 입	14,360	6.7	11,940	5.7	31,388	11.7	20.3	△54.3
	경상적세외수입	4,383	2.0	4,630	2.2	5,217	1.9	△5.3	△16.0
	임시적세외수입	9,977	4.6	7,310	3.5	26,171	9.8	36.5	△61.9
	지 방 교 부 세	121,795	56.4	111,549	53.2	138,202	51.6	9.2	△11.9
	재 정 보 전 금	2,791	1.3	2,693	1.3	3,223	1.2	3.6	△13.4
	보 조 금	61,277	28.4	68,707	32.8	77,968	29.1	△10.8	△21.4
	국고보조금	52,104	24.1	60,370	28.8	66,236	24.7	△13.7	△21.3
	도비보조금	9,173	4.3	8,337	4.0	11,732	4.4	10.0	△21.8
	지 방 채 등	-	-	-	-	-	-	-	-
기 능 별 세 출	일반공공행정	13,512	6.3	11,500	5.5	20,586	7.7	17.5	△34.4
	공공질서및안전	5,492	2.5	11,330	5.4	13,417	5.0	△51.5	△59.1
	교육	8,464	3.9	4,775	2.3	7,326	2.7	77.3	15.5
	문화및관광	9,000	4.2	14,642	7.0	17,609	6.6	△38.5	△48.9
	환경보호	8,830	4.1	9,416	4.5	15,526	5.8	△6.2	△43.1
	사회복지	37,016	17.2	33,238	15.9	37,833	14.1	11.4	△2.2
	보건	3,419	1.6	6,169	2.9	6,515	2.4	△44.6	△47.5
	농림해양수산	42,157	19.5	38,968	18.6	49,036	18.3	8.2	△14.0
	산업·중소기업	1,467	0.7	4,240	2.0	5,079	1.9	△65.4	△71.1
	수송및교통	15,259	7.1	15,445	7.4	18,360	6.9	△1.2	△16.9
	국토및지역개발	19,515	9.0	16,302	7.8	22,045	8.2	19.7	△11.5
	과학기술		-		-		-	-	-
	예비비	12,058	5.6	6,086	2.9	17,389	6.5	98.1	△30.7
	기타	39,622	18.4	37,384	17.8	37,257	13.9	6.0	6.3
성 질 별	인건비	35,949	16.7	33,486	16.0	34,432	12.8	7.4	4.4
	물건비	17,103	7.9	16,458	7.9	20,411	7.6	3.9	△16.2
	경상이전	68,447	31.7	59,494	28.4	66,067	24.7	15.0	3.6
	자본지출	74,066	34.3	85,619	40.9	112,952	42.1	△13.5	△34.4
	융자및출자		-		-		-	-	-
	보전재원	370	0.2	430	0.2	430	0.2	△14.0	△14.0
	내부거래	6,319	2.9	7,523	3.6	12,137	4.5	△16.0	△47.9
	예비비및기타	13,557	6.3	6,485	3.1	21,549	8.0	109.1	△37.1

2-1. 황성군 예산개요

○ 특별회계(기타+공기업)

(단위 : 백만원, %)

구 분	2012년도		2011년도				증감율(%)	
	계	비율	당 초	비율	최 종	비율	당초대비	최종대비
계	39,627		35,117		43,717		12.8	△9.4
세 입	지 방 세	-	-	-	-	-	-	-
	세 외 수 입	21,108	9.8	21,574	10.3	30,780	11.5	△2.2 △31.4
	경상적세외수입	7,216	3.3	4,185	2.0	4,806	1.8	72.4 50.1
	임시적세외수입	13,892	6.4	17,389	8.3	25,974	9.7	△20.1 △46.5
	지 방 교 부 세	-	-	-	-	-	-	-
	재 정 보 전 금	-	-	-	-	-	-	-
	보 조 금	18,519	8.6	13,543	6.5	12,937	4.8	36.7 43.1
	국고보조금	18,093	8.4	13,071	6.2	10,524	3.9	38.4 71.9
	도비보조금	426	0.2	472	0.2	2,413	0.9	△9.7 △82.3
	지 방 채 등	-	-	-	-	-	-	-
기 능 별 세 출	일반공공행정	-	-	-	-	-	-	-
	공공질서및안전	-	-	-	-	-	-	-
	교육	-	-	-	-	-	-	-
	문화및관광	-	-	-	-	-	-	-
	환경보호	25,847	12.0	24,567	11.7	29,921	11.2	5.2 △13.6
	사회복지	772	0.4	847	0.4	881	0.3	△8.9 △12.4
	보건	-	-	-	-	-	-	-
	농림해양수산	-	-	-	-	-	-	-
	산업·중소기업	-	-	-	-	-	-	-
	수송및교통	727	0.3	207	0.1	633	0.2	251.2 14.8
	국토및지역개발	11,877	5.5	9,163	4.4	11,939	4.5	29.6 △0.5
	과학기술	-	-	-	-	-	-	-
	예비비	-	-	-	-	-	-	-
기타	404	0.2	333	0.2	343	0.1	21.3 17.8	
성 질 별	인건비	664	0.3	475	0.2	553	0.2	39.8 20.1
	물건비	3,559	1.6	2,630	1.3	2,686	1.0	35.3 32.5
	경상이전	1,089	0.5	1,098	0.5	1,127	0.4	△0.8 △3.4
	자본지출	24,796	11.5	24,404	11.6	30,254	11.3	1.6 △18.0
	융자및출자	2	0.0	2	0.0	2	0.0	0.0 0.0
	보전재원	720	0.3	300	0.1	300	0.1	140.0 140.0
	내부거래	1,154	0.5	2,621	1.3	2,661	1.0	△56.0 △56.6
	예비비및기타	7,643	3.5	3,587	1.7	6,134	2.3	113.1 24.6

2-1. 횡성군 주요사업 현황

(단위 : 백만원)

사업명	사업개요 (사업기간)	총사업비	기투자	2012 예산액					향후투자
				계	국비	도비	시군비	기타	
학교급식지원센터 신축	2012	2,000		2,000		600	1,400		
CCTV 통합관제 센터 신축	2012	1,145		1,145	561	93	491		
문화예술회관건립사 업	2008~2012	13,092	11,592	800	500	300	-		700
둔내종합체육공원 조성사업	2008~2012	13,715	13,100	615	-	-	615		-
국민체육센터 신축	2008~2012	8,103	7,100	1,003	-	-	1,003		-
춘당권역 마을종합 정비사업	2011~2014	4,380	876	531	372		159		2,973
덕고권역 농촌마을 종합개발사업	2011~2015	4,540	870	1,370	959		411		2,300
전원마을조성사업	2010~2012	6,000	4,914	1,086	760		326		-
군도6호 병지방 도로 확포장사업	2009~2013	10,780	5,668	1,400	700		700		3,712
신대~삼교간 도로확포장사업	2007~2013	13,042	9,539	2,403	2,403				1,100
지군~월현간 도로확포장사업	2007~2012	16,622	12,013	3,209	3,209				1,400
성골~도곡간 도로 확포장사업	2010~2014	3,000	660	800			800		1,540
소도읍육성사업	2010~2013	14,100	4,800	4,600	1,500	600	2,500		4,700
문화체육공원~ 소방서간 도로개설	2011~2013	4,357	996	1,600	800	-	800		1,761
농기계임대공장 분소설치	2012	1,000		1,000	500	100	400		-
안흥~둔내 농어촌 생활용수개발사업	2009~2013	31,600	14,575	5,974	5,400	405	169		11,051
공근농공단지 폐수 종말처리장설치	2011~2012	3,620	2,246	567	397		170		807
우천농공단지 폐수 종말처리장설치	2008~2013	7,007	249	1,363	955		408		5,395
농업유용미생물 배양연구센터	2012	1,800		1,800	1,080		720		-
우항공공하수처리시 설 증설사업	2011~2014	4,632	239	130	91		39		4,263