

2-1. 정선군 예산개요

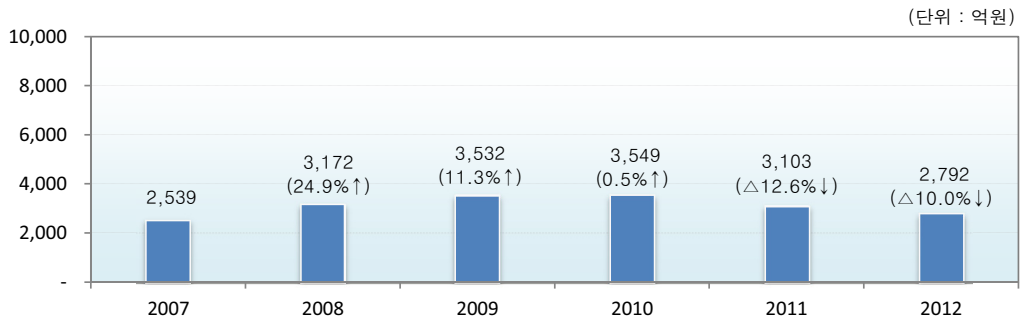
■ 총 예산규모는 2,792억원 ('11 당초대비 1.3% 증가, 최종대비 ▲10.0% 감소)

- 일반회계는 2,487억원으로 전년도 당초대비 1.3%증가, 최종대비 ▲ 8.1%감소
- 특별회계는 305억원으로 전년도 당초대비 ▲6.5%감소, 최종대비 ▲23.2%감소

(단위 : 백만원, %)

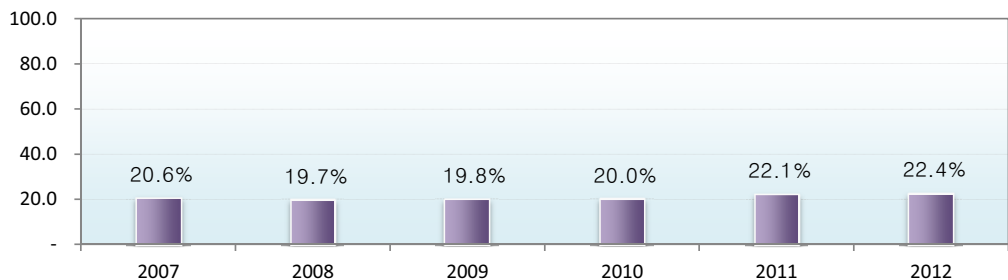
| 구 분 | 2012년도 | | 2011년도 | | | | 증감율(%) | |
|-------------|---------|------|---------|------|---------|------|--------|-------|
| | | | 당 초 | | 최 종 | | 당초대비 | 최종대비 |
| 총계규모 | 279,270 | 비율 | 278,238 | 비율 | 310,347 | 비율 | 0.4 | △10.0 |
| 일 반 회 계 | 248,699 | 89.1 | 245,527 | 88.2 | 270,529 | 87.2 | 1.3 | △8.1 |
| 특 별 회 계 | 30,571 | 10.9 | 32,711 | 11.8 | 39,818 | 12.8 | △6.5 | △23.2 |
| Ⅱ기타특별회계 | 22,337 | 8.0 | 25,157 | 9.0 | 30,354 | 9.8 | △11.2 | △26.4 |
| Ⅱ공기업특별회계 | 8,234 | 2.9 | 7,554 | 2.7 | 9,464 | 3.0 | 9.0 | △13.0 |

■ 연도별 예산규모 추이



※ 2006~2010년은 최종예산 기준임 (전년대비 증감율)

■ 연도별 재정자립도



2-1. 정선군 예산개요

■ 세입·세출 예산현황 (일반+특별)

(단위 : 백만원, %)

| 구 분 | 2012년도 | | 2011년도 | | | | 증감율(%) | | | |
|-----------------------|-----------|---------|---------|---------|---------|---------|--------|-------|-------|---|
| | 액 | 비율 | 당 초 | 비율 | 최 종 | 비율 | 당초대비 | 최종대비 | | |
| 계 | 279,270 | | 278,238 | | 310,347 | | 0.4 | △10.0 | | |
| 세 입 | 지 방 세 | 29,403 | 10.5 | 28,636 | 10.3 | 28,636 | 9.2 | 2.7 | 2.7 | |
| | 세 외 수 입 | 43,859 | 15.7 | 39,937 | 14.4 | 48,739 | 15.7 | 9.8 | △10.0 | |
| | 경상적세외수입 | 26,009 | 9.3 | 23,510 | 8.4 | 25,214 | 8.1 | 10.6 | 3.2 | |
| | 임시적세외수입 | 17,850 | 6.4 | 16,427 | 5.9 | 23,525 | 7.6 | 8.7 | △24.1 | |
| | 지 방 교 부 세 | 104,800 | 37.5 | 104,935 | 37.7 | 113,814 | 36.7 | △0.1 | △7.9 | |
| | 재 정 보 전 금 | 2,900 | 1.0 | 2,900 | 1.0 | 3,270 | 1.1 | 0.0 | △11.3 | |
| | 보 조 금 | 98,308 | 35.2 | 101,830 | 36.6 | 115,888 | 37.3 | △3.5 | △15.2 | |
| | 국고보조금 | 66,442 | 23.8 | 69,984 | 25.2 | 76,718 | 24.7 | △5.1 | △13.4 | |
| | 도비보조금 | 31,866 | 11.4 | 31,846 | 11.4 | 39,170 | 12.6 | 0.1 | △18.6 | |
| | 지 방 채 등 | - | - | - | - | - | - | - | - | - |
| 기 능 별 세 출 | 일반공공행정 | 24,845 | 8.9 | 18,016 | 6.5 | 18,840 | 6.1 | 37.9 | 31.9 | |
| | 공공질서및안전 | 8,100 | 2.9 | 13,119 | 4.7 | 14,440 | 4.7 | △38.3 | △43.9 | |
| | 교육 | 4,575 | 1.6 | 4,914 | 1.8 | 5,289 | 1.7 | △6.9 | △13.5 | |
| | 문화및관광 | 14,001 | 5.0 | 21,499 | 7.7 | 22,977 | 7.4 | △34.9 | △39.1 | |
| | 환경보호 | 19,586 | 7.0 | 22,410 | 8.1 | 31,377 | 10.1 | △12.6 | △37.6 | |
| | 사회복지 | 38,673 | 13.8 | 37,040 | 13.3 | 39,847 | 12.8 | 4.4 | △2.9 | |
| | 보건 | 4,476 | 1.6 | 4,371 | 1.6 | 4,658 | 1.5 | 2.4 | △3.9 | |
| | 농림해양수산 | 37,939 | 13.6 | 37,425 | 13.5 | 41,263 | 13.3 | 1.4 | △8.1 | |
| | 산업·중소기업 | 2,418 | 0.9 | 1,168 | 0.4 | 1,167 | 0.4 | 107.0 | 107.2 | |
| | 수송및교통 | 8,692 | 3.1 | 7,081 | 2.5 | 9,233 | 3.0 | 22.8 | △5.9 | |
| | 국토및지역개발 | 72,252 | 25.9 | 69,522 | 25.0 | 77,716 | 25.0 | 3.9 | △7.0 | |
| | 과학기술 | - | - | - | - | - | - | - | - | - |
| | 예비비 | 2,766 | 1.0 | 2,542 | 0.9 | 2,781 | 0.9 | 8.8 | △0.5 | |
| | 기타 | 40,947 | 14.7 | 39,131 | 14.1 | 40,759 | 13.1 | 4.6 | 0.5 | |
| 성 질 별 | 인건비 | 35,065 | 12.6 | 33,933 | 12.2 | 35,866 | 11.6 | 3.3 | △2.2 | |
| | 물건비 | 22,270 | 8.0 | 23,460 | 8.4 | 22,170 | 7.1 | △5.1 | 0.5 | |
| | 경상이전 | 67,522 | 24.2 | 63,355 | 22.8 | 68,919 | 22.2 | 6.6 | △2.0 | |
| | 자본지출 | 133,033 | 47.6 | 134,075 | 48.2 | 153,120 | 49.3 | △0.8 | △13.1 | |
| | 융자및출자 | 172 | 0.1 | 172 | 0.1 | 172 | 0.1 | 0.0 | 0.0 | |
| | 보전재원 | 6,474 | 2.3 | 3,474 | 1.2 | 3,474 | 1.1 | 86.4 | 86.4 | |
| | 내부거래 | 5,220 | 1.9 | 6,438 | 2.3 | 6,383 | 2.1 | △18.9 | △18.2 | |
| | 예비비및기타 | 5,884 | 2.1 | 4,415 | 1.6 | 7,327 | 2.4 | 33.3 | △19.7 | |

2-1. 정선군 예산개요

○ 일반회계

(단위 : 백만원, %)

| 구 분 | 2012년도 | | 2011년도 | | | | 증감율(%) | | | |
|------------------|-----------|---------|---------|---------|---------|---------|--------|-------|-------|---|
| | 당 초 | 비율 | 당 초 | 비율 | 최 중 | 비율 | 당초대비 | 최종대비 | | |
| 계 | 248,699 | | 245,527 | | 270,529 | | 1.3 | △8.1 | | |
| 세 입 | 지 방 세 | 29,403 | 11.8 | 28,636 | 11.7 | 28,636 | 10.6 | 2.7 | 2.7 | |
| | 세 외 수 입 | 26,419 | 10.6 | 25,540 | 10.4 | 31,747 | 11.7 | 3.4 | △16.8 | |
| | 경상적세외수입 | 16,302 | 6.6 | 16,891 | 6.9 | 16,896 | 6.2 | △3.5 | △3.5 | |
| | 임시적세외수입 | 10,117 | 4.1 | 8,649 | 3.5 | 14,851 | 5.5 | 17.0 | △31.9 | |
| | 지 방 교 부 세 | 104,800 | 42.1 | 104,935 | 42.7 | 113,814 | 42.1 | △0.1 | △7.9 | |
| | 재 정 보 전 금 | 2,900 | 1.2 | 2,900 | 1.2 | 3,270 | 1.2 | 0.0 | △11.3 | |
| | 보 조 금 | 85,177 | 34.2 | 83,516 | 34.0 | 93,062 | 34.4 | 2.0 | △8.5 | |
| | 국고보조금 | 53,329 | 21.4 | 51,691 | 21.1 | 53,911 | 19.9 | 3.2 | △1.1 | |
| | 도비보조금 | 31,848 | 12.8 | 31,825 | 13.0 | 39,151 | 14.5 | 0.1 | △18.7 | |
| | 지 방 채 등 | - | - | - | - | - | - | - | - | - |
| 기 타 세 출 | 일반공공행정 | 24,845 | 10.0 | 18,016 | 7.3 | 18,840 | 7.0 | 37.9 | 31.9 | |
| | 공공질서및안전 | 8,100 | 3.3 | 13,119 | 5.3 | 14,440 | 5.3 | △38.3 | △43.9 | |
| | 교육 | 4,575 | 1.8 | 4,914 | 2.0 | 5,289 | 2.0 | △6.9 | △13.5 | |
| | 문화및관광 | 14,001 | 5.6 | 21,499 | 8.8 | 22,977 | 8.5 | △34.9 | △39.1 | |
| | 환경보호 | 12,792 | 5.1 | 14,359 | 5.8 | 19,476 | 7.2 | △10.9 | △34.3 | |
| | 사회복지 | 34,607 | 13.9 | 36,285 | 14.8 | 38,145 | 14.1 | △4.6 | △9.3 | |
| | 보건 | 4,476 | 1.8 | 4,371 | 1.8 | 4,658 | 1.7 | 2.4 | △3.9 | |
| | 농림해양수산 | 37,939 | 15.3 | 37,425 | 15.2 | 41,263 | 15.3 | 1.4 | △8.1 | |
| | 산업·중소기업 | 2,418 | 1.0 | 1,168 | 0.5 | 1,167 | 0.4 | 107.0 | 107.2 | |
| | 수송및교통 | 8,431 | 3.4 | 6,874 | 2.8 | 8,988 | 3.3 | 22.7 | △6.2 | |
| | 국토및지역개발 | 55,941 | 22.5 | 48,999 | 20.0 | 54,904 | 20.3 | 14.2 | 1.9 | |
| | 과학기술 | - | - | - | - | - | - | - | - | - |
| | 예비비 | 2,766 | 1.1 | 2,542 | 1.0 | 2,781 | 1.0 | 8.8 | △0.5 | |
| 기타 | 37,808 | 15.2 | 35,956 | 14.6 | 37,601 | 13.9 | 5.2 | 0.6 | | |
| 성 질 별 | 인건비 | 32,861 | 13.2 | 31,665 | 12.9 | 33,569 | 12.4 | 3.8 | △2.1 | |
| | 물건비 | 17,572 | 7.1 | 17,048 | 6.9 | 18,132 | 6.7 | 3.1 | △3.1 | |
| | 경상이전 | 63,190 | 25.4 | 59,772 | 24.3 | 64,585 | 23.9 | 5.7 | △2.2 | |
| | 자본지출 | 123,708 | 49.7 | 127,695 | 52.0 | 143,167 | 52.9 | △3.1 | △13.6 | |
| | 용자및출자 | - | - | - | - | - | - | - | - | |
| | 보전재원 | 4,250 | 1.7 | 1,250 | 0.5 | 1,250 | 0.5 | 240.0 | 240.0 | |
| | 내부거래 | 4,352 | 1.7 | 5,555 | 2.3 | 5,557 | 2.1 | △21.7 | △21.7 | |
| 예비비및기타 | 2,766 | 1.1 | 2,542 | 1.0 | 4,269 | 1.6 | 8.8 | △35.2 | | |

2-1. 정선군 예산개요

○ 특별회계(기타+공기업)

(단위 : 백만원, %)

| 구 분 | 2012년도 | | 2011년도 | | | | 증감율(%) | | |
|-----------------------|-----------|--------|--------|--------|--------|--------|--------|-------|-------|
| | 계 | 비율 | 당 초 | 비율 | 최 중 | 비율 | 당초대비 | 최종대비 | |
| 계 | 30,571 | | 32,711 | | 39,818 | | △6.5 | △23.2 | |
| 세 입 | 지 방 세 | - | - | - | - | - | - | - | |
| | 세 외 수 입 | 17,440 | 7.0 | 14,397 | 5.9 | 16,992 | 6.3 | 21.1 | 2.6 |
| | 경상적세외수입 | 9,707 | 3.9 | 6,619 | 2.7 | 8,318 | 3.1 | 46.7 | 16.7 |
| | 임시적세외수입 | 7,733 | 3.1 | 7,778 | 3.2 | 8,674 | 3.2 | △0.6 | △10.8 |
| | 지 방 교 부 세 | - | - | - | - | - | - | - | - |
| | 재 정 보 전 금 | - | - | - | - | - | - | - | - |
| | 보 조 금 | 13,131 | 5.3 | 18,314 | 7.5 | 22,826 | 8.4 | △28.3 | △42.5 |
| | 국고보조금 | 13,113 | 5.3 | 18,293 | 7.5 | 22,807 | 8.4 | △28.3 | △42.5 |
| | 도비보조금 | 18 | 0.0 | 21 | 0.0 | 19 | 0.0 | △14.3 | △5.3 |
| | 지 방 채 등 | - | - | - | - | - | - | - | - |
| 기 능 별 세 출 | 일반공공행정 | - | - | - | - | - | - | - | - |
| | 공공질서및안전 | - | - | - | - | - | - | - | - |
| | 교육 | - | - | - | - | - | - | - | - |
| | 문화및관광 | - | - | - | - | - | - | - | - |
| | 환경보호 | 6,794 | 2.7 | 8,051 | 3.3 | 11,901 | 4.4 | △15.6 | △42.9 |
| | 사회복지 | 4,066 | 1.6 | 755 | 0.3 | 1,702 | 0.6 | 438.5 | 138.9 |
| | 보건 | - | - | - | - | - | - | - | - |
| | 농림해양수산 | - | - | - | - | - | - | - | - |
| | 산업·중소기업 | - | - | - | - | - | - | - | - |
| | 수송및교통 | 261 | 0.1 | 207 | 0.1 | 245 | 0.1 | 26.1 | 6.5 |
| | 국토및지역개발 | 16,311 | 6.6 | 20,523 | 8.4 | 22,812 | 8.4 | △20.5 | △28.5 |
| | 과학기술 | - | - | - | - | - | - | - | - |
| | 예비비 | - | - | - | - | - | - | - | - |
| 기타 | 3,139 | 1.3 | 3,175 | 1.3 | 3,158 | 1.2 | △1.1 | △0.6 | |
| 성 질 별 | 인건비 | 2,204 | 0.9 | 2,268 | 0.9 | 2,297 | 0.8 | △2.8 | △4.0 |
| | 물건비 | 4,698 | 1.9 | 6,412 | 2.6 | 4,038 | 1.5 | △26.7 | 16.3 |
| | 경상이전 | 4,332 | 1.7 | 3,583 | 1.5 | 4,334 | 1.6 | 20.9 | △0.0 |
| | 자본지출 | 9,325 | 3.7 | 6,380 | 2.6 | 9,953 | 3.7 | 46.2 | △6.3 |
| | 융자및출자 | 172 | 0.1 | 172 | 0.1 | 172 | 0.1 | 0.0 | 0.0 |
| | 보전재원 | 2,224 | 0.9 | 2,224 | 0.9 | 2,224 | 0.8 | 0.0 | 0.0 |
| | 내부거래 | 868 | 0.3 | 883 | 0.4 | 826 | 0.3 | △1.7 | 5.1 |
| | 예비비및기타 | 3,118 | 1.3 | 1,873 | 0.8 | 3,058 | 1.1 | 66.5 | 2.0 |

2-1. 정선군 주요사업 현황

(단위 : 백만원)

| 사 업 명 | 사업개요 (사업기간) | 총사업비 | 기투자 | 2012 예산액 | | | | | 향후투자 |
|-------------------------|---|--------|-------|----------|-------|-------|-------|----|--------|
| | | | | 계 | 국비 | 도비 | 시군비 | 기타 | |
| 일반농산어촌개발 주례마을 조성사업 | 주례마을 조성 여량면여량리('12~'13) | 4,995 | - | 2,000 | 1,400 | - | 600 | - | 2,995 |
| 노인요양시설 신축 | 건물1동 (1,890㎡) (2012-2013) | 2,119 | - | 903 | 452 | 90 | 361 | - | 1,216 |
| 군청사 주변 주차장 확장사업 | 편입부지 매입 등 (2012) | 848 | - | 848 | - | - | 848 | - | - |
| 동강생태체험학습장 전시관 조성 | 전시관 조성 1식 (2011-2012) | 2,000 | 1,000 | 1,000 | 500 | 150 | 350 | - | - |
| 군립공원 조성 | 로프웨이 부지 매입, 삭도결정 용역 1식 (2012) | 1,000 | - | 1,000 | - | - | 1,000 | - | - |
| 산촌생태마을 조성 | 녹색산림누화관 1동 (2012) | 980 | - | 980 | 686 | - | 294 | - | - |
| 아우라지 종합개발사업 | A=212,630㎡ (2010-2013) | 5,105 | 2,180 | 1,200 | 600 | 180 | 420 | - | 1,725 |
| 민동산생태관광지 개발 | 주차장, 관광순환로 등 (2010-2015) | 10,000 | 1,700 | 890 | 300 | 90 | 500 | - | 7,410 |
| 화암관광지 조성 | 화합동굴 캐러반 조성 1식 (2012) | 1,000 | - | 1,000 | 500 | 150 | 350 | - | - |
| 강원도민체육대회 지원 경기장 정비사업 | 경기장 정비 1식 (2012) | 2,000 | - | 2,000 | - | 2,000 | - | - | - |
| 산채라벤더 재배단지 조성 및 가공공장 건립 | 산채라벤더 재배단지 조성 및 가공공장 건립 (2012-2015) | 23,200 | - | 3,200 | 1,600 | 480 | 1,120 | - | 20,000 |
| 신동 묵은지 마을조성 및 가공공장 건립 | 신동묵은지 마을조성 및 가공 공장 건립 (2012-2015) | 8,100 | - | 1,600 | 800 | 240 | 560 | - | 6,500 |
| 아라리 마필 조성 | 아라리 마필마을조성 (2012-2015) | 13,400 | - | 1,600 | 800 | 240 | 560 | - | 11,800 |
| 중소유통 공동구매 물류센터 건립 | 물류센터 건립 1식 (2012-2014) | 4,900 | - | 800 | 400 | 120 | 280 | - | 4,100 |
| 폐광지역 상수관망 최적시스템 구축 | 관망정비 L=72mm ² (2010-2014) | 28,562 | 4,584 | 4,500 | - | 4,500 | - | - | 19,478 |
| 에미농공단지 폐수중말처리시설 조성 | 폐수중말처리장 1식 (2011-2012) | 6,324 | 2,780 | 3,544 | 3,544 | - | - | - | - |
| 고한 전통시장 시설 현대화사업 | 고한시장 정비 1식 (2012) | 1,920 | - | 1,920 | 1,344 | 96 | 480 | - | - |
| 한강수계(가수리-운치리)교통소통 대책사업 | 타당성용역 1식 (2012-2013) | 4,800 | - | 1,000 | - | - | 1,000 | - | 3,800 |
| 정선읍 시가지 정비공사 | 지중화 1식, 도로정비 1식 (2012) | 2,800 | - | 2,800 | - | - | 2,800 | - | - |
| 읍면소재지 정비사업 | 고한읍, 신동읍 (2012-2104) | 20,000 | - | 3,001 | 2,101 | - | 900 | - | 16,999 |
| 문래보건진료소 신축 | 건물1동 신축 및 철거 (2012) | 408 | - | 408 | 142 | 36 | 230 | - | - |