

2-1. 춘천시 예산개요

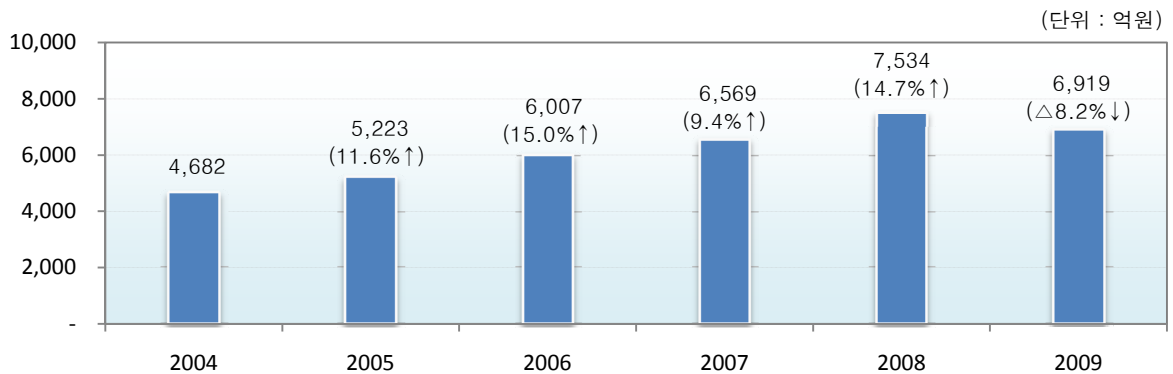
■ 총 예산규모는 6,919억원 ('08 당초대비 9.4% 증가, 최종대비 ▲8.2% 감소)

- 일반회계는 5,108억원으로 전년도 당초대비 11.6%증가, 최종대비 ▲ 12.5%감소
- 특별회계는 1,811억원으로 전년도 당초대비 3.4%증가, 최종대비 6.9%증가

(단위 : 백만원, %)

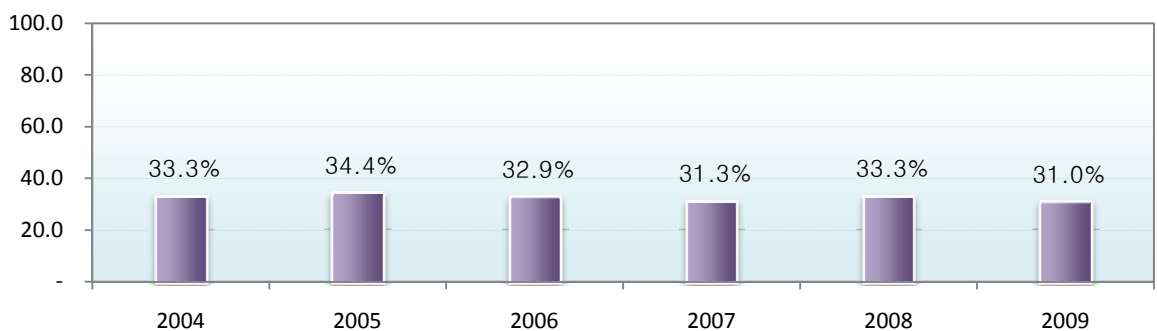
| 구 분 | 2009년도 | | 2008년도 | | | | 증감율(%) | |
|-------------|---------|------|---------|------|---------|------|--------|-------|
| | | | 당 초 | | 최 종 | | 당초대비 | 최종대비 |
| 총계규모 | 691,907 | 비율 | 632,647 | 비율 | 753,410 | 비율 | 9.4 | △8.2 |
| 일 반 회 계 | 510,844 | 73.8 | 457,577 | 72.3 | 584,106 | 77.5 | 11.6 | △12.5 |
| 특 별 회 계 | 181,063 | 26.2 | 175,070 | 27.7 | 169,304 | 22.5 | 3.4 | 6.9 |
| 기타특별회계 | 57,792 | 8.4 | 49,250 | 7.8 | 67,173 | 8.9 | 17.3 | △14.0 |
| 공기업특별회계 | 123,271 | 17.8 | 125,820 | 19.9 | 102,131 | 13.6 | △2.0 | 20.7 |

■ 연도별 예산규모 추이



※ 2004~2008년은 최종예산 기준임 (전년대비 증감율)

■ 연도별 재정자립도



2-1. 춘천시 예산개요

■ 세입·세출 예산현황 (일반+특별)

(단위 : 백만원, %)

| 구 분 | 2009년도 | | 2008년도 | | | | 증감율(%) | | |
|-----------------------|-----------|---------|---------|---------|---------|---------|--------|-------|-------|
| | | 비율 | 당 초 | 비율 | 최 종 | 비율 | 당초대비 | 최종대비 | |
| 계 | 691,907 | | 632,648 | | 753,410 | | 9.4 | △8.2 | |
| 세 입 | 지 방 세 | 106,232 | 15.4 | 109,035 | 17.2 | 103,727 | 13.8 | △2.6 | 2.4 |
| | 세 외 수 입 | 197,472 | 28.5 | 191,363 | 30.2 | 241,448 | 32.0 | 3.2 | △18.2 |
| | 경상적세외수입 | 42,626 | 6.2 | 40,558 | 6.4 | 52,511 | 7.0 | 5.1 | △18.8 |
| | 임시적세외수입 | 154,846 | 22.4 | 150,805 | 23.8 | 188,937 | 25.1 | 2.7 | △18.0 |
| | 지 방 교 부 세 | 195,137 | 28.2 | 179,712 | 28.4 | 231,354 | 30.7 | 8.6 | △15.7 |
| | 재 정 보 전 금 | 22,289 | 3.2 | 18,806 | 3.0 | 18,000 | 2.4 | 18.5 | 23.8 |
| | 보 조 금 | 170,777 | 24.7 | 133,732 | 21.1 | 158,881 | 21.1 | 27.7 | 7.5 |
| | 국고보조금 | 136,471 | 19.7 | 105,727 | 16.7 | 121,105 | 16.1 | 29.1 | 12.7 |
| | 도비보조금 | 34,306 | 5.0 | 28,005 | 4.4 | 37,776 | 5.0 | 22.5 | △9.2 |
| | 지 방 채 등 | - | - | - | - | - | - | - | - |
| 기 능 별 세 출 | 일반공공행정 | 44,610 | 6.4 | 46,829 | 7.4 | 67,521 | 9.0 | △4.7 | △33.9 |
| | 공공질서및안전 | 5,499 | 0.8 | 3,208 | 0.5 | 3,353 | 0.4 | 71.4 | 64.0 |
| | 교육 | 5,891 | 0.9 | 5,609 | 0.9 | 6,919 | 0.9 | 5.0 | △14.9 |
| | 문화및관광 | 32,801 | 4.7 | 30,840 | 4.9 | 46,811 | 6.2 | 6.4 | △29.9 |
| | 환경보호 | 55,291 | 8.0 | 41,502 | 6.6 | 49,341 | 6.5 | 33.2 | 12.1 |
| | 사회복지 | 137,766 | 19.9 | 114,244 | 18.1 | 127,510 | 16.9 | 20.6 | 8.0 |
| | 보건 | 7,472 | 1.1 | 6,792 | 1.1 | 9,318 | 1.2 | 10.0 | △19.8 |
| | 농림해양수산 | 37,102 | 5.4 | 27,766 | 4.4 | 32,371 | 4.3 | 33.6 | 14.6 |
| | 산업·중소기업 | 22,652 | 3.3 | 19,201 | 3.0 | 37,081 | 4.9 | 18.0 | △38.9 |
| | 수송및교통 | 59,403 | 8.6 | 74,966 | 11.8 | 100,114 | 13.3 | △20.8 | △40.7 |
| | 국토및지역개발 | 171,839 | 24.8 | 165,305 | 26.1 | 166,532 | 22.1 | 4.0 | 3.2 |
| | 과학기술 | - | - | - | - | - | - | - | - |
| | 예비비 | 17,947 | 2.6 | 8,634 | 1.4 | 11,962 | 1.6 | 107.9 | 50.0 |
| | 기타 | 93,634 | 13.5 | 87,752 | 13.9 | 94,577 | 12.6 | 6.7 | △1.0 |
| 성 질 별 | 인건비 | 80,064 | 11.6 | 75,306 | 11.9 | 76,691 | 10.2 | 6.3 | 4.4 |
| | 물건비 | 43,439 | 6.3 | 39,844 | 6.3 | 41,763 | 5.5 | 9.0 | 4.0 |
| | 경상이전 | 230,085 | 33.3 | 205,679 | 32.5 | 225,885 | 30.0 | 11.9 | 1.9 |
| | 자본지출 | 221,739 | 32.0 | 208,247 | 32.9 | 313,901 | 41.7 | 6.5 | △29.4 |
| | 융자및출자 | 786 | 0.1 | 726 | 0.1 | 322 | 0.0 | 8.3 | 144.1 |
| | 보전재원 | 9,383 | 1.4 | 4,703 | 0.7 | 23,303 | 3.1 | 99.5 | △59.7 |
| | 내부거래 | 12,260 | 1.8 | 12,676 | 2.0 | 13,148 | 1.7 | △3.3 | △6.8 |
| 예비비및기타 | 94,151 | 13.6 | 85,467 | 13.5 | 58,397 | 7.8 | 10.2 | 61.2 | |

○ 일반회계

(단위 : 백만원, %)

| 구 분 | 2009년도 | | 2008년도 | | | | 증감율(%) | | |
|-----------------------|-----------|---------|---------|---------|---------|---------|--------|-------|-------|
| | | 비율 | 당 초 | 비율 | 최 종 | 비율 | 당초대비 | 최종대비 | |
| 계 | 510,844 | | 457,577 | | 584,106 | | 11.6 | △12.5 | |
| 세 입 | 지 방 세 | 106,232 | 20.8 | 109,035 | 23.8 | 103,727 | 17.8 | △2.6 | 2.4 |
| | 세 외 수 입 | 52,284 | 10.2 | 43,441 | 9.5 | 101,497 | 17.4 | 20.4 | △48.5 |
| | 경상적세외수입 | 21,818 | 4.3 | 20,580 | 4.5 | 28,535 | 4.9 | 6.0 | △23.5 |
| | 임시적세외수입 | 30,466 | 6.0 | 22,861 | 5.0 | 72,962 | 12.5 | 33.3 | △58.2 |
| | 지 방 교 부 세 | 195,137 | 38.2 | 179,712 | 39.3 | 231,354 | 39.6 | 8.6 | △15.7 |
| | 재 정 보 전 금 | 22,289 | 4.4 | 18,806 | 4.1 | 18,000 | 3.1 | 18.5 | 23.8 |
| | 보 조 금 | 134,902 | 26.4 | 106,583 | 23.3 | 129,528 | 22.2 | 26.6 | 4.1 |
| | 국고보조금 | 103,960 | 20.4 | 78,700 | 17.2 | 92,674 | 15.9 | 32.1 | 12.2 |
| | 도비보조금 | 30,942 | 6.1 | 27,883 | 6.1 | 36,854 | 6.3 | 11.0 | △16.0 |
| | 지 방 채 등 | - | - | - | - | - | - | - | - |
| 기 능 별 세 출 | 일반공공행정 | 42,538 | 8.3 | 44,166 | 9.7 | 64,857 | 11.1 | △3.7 | △34.4 |
| | 공공질서및안전 | 5,499 | 1.1 | 3,208 | 0.7 | 3,353 | 0.6 | 71.4 | 64.0 |
| | 교육 | 5,891 | 1.2 | 5,609 | 1.2 | 6,919 | 1.2 | 5.0 | △14.9 |
| | 문화및관광 | 32,801 | 6.4 | 30,840 | 6.7 | 46,811 | 8.0 | 6.4 | △29.9 |
| | 환경보호 | 35,043 | 6.9 | 25,180 | 5.5 | 30,199 | 5.2 | 39.2 | 16.0 |
| | 사회복지 | 126,926 | 24.8 | 106,496 | 23.3 | 117,283 | 20.1 | 19.2 | 8.2 |
| | 보건 | 7,472 | 1.5 | 6,792 | 1.5 | 9,318 | 1.6 | 10.0 | △19.8 |
| | 농림해양수산 | 37,102 | 7.3 | 27,766 | 6.1 | 32,371 | 5.5 | 33.6 | 14.6 |
| | 산업·중소기업 | 22,652 | 4.4 | 19,201 | 4.2 | 37,081 | 6.3 | 18.0 | △38.9 |
| | 수송및교통 | 55,489 | 10.9 | 70,697 | 15.5 | 95,455 | 16.3 | △21.5 | △41.9 |
| | 국토및지역개발 | 37,243 | 7.3 | 30,322 | 6.6 | 43,184 | 7.4 | 22.8 | △13.8 |
| | 과학기술 | - | - | - | - | - | - | - | - |
| | 예비비 | 17,947 | 3.5 | 8,634 | 1.9 | 11,962 | 2.0 | 107.9 | 50.0 |
| 기타 | 84,241 | 16.5 | 78,666 | 17.2 | 85,313 | 14.6 | 7.1 | △1.3 | |
| 성 질 별 | 인건비 | 72,111 | 14.1 | 67,529 | 14.8 | 68,844 | 11.8 | 6.8 | 4.7 |
| | 물건비 | 34,313 | 6.7 | 30,733 | 6.7 | 32,625 | 5.6 | 11.6 | 5.2 |
| | 경상이전 | 215,941 | 42.3 | 191,791 | 41.9 | 206,932 | 35.4 | 12.6 | 4.4 |
| | 자본지출 | 158,267 | 31.0 | 144,071 | 31.5 | 233,695 | 40.0 | 9.9 | △32.3 |
| | 융자및출자 | - | - | - | - | - | - | - | - |
| | 보전재원 | 490 | 0.1 | 2,510 | 0.5 | 12,110 | 2.1 | △80.5 | △96.0 |
| | 내부거래 | 11,760 | 2.3 | 12,176 | 2.7 | 12,498 | 2.1 | △3.4 | △5.9 |
| | 예비비및기타 | 17,962 | 3.5 | 8,767 | 1.9 | 17,402 | 3.0 | 104.9 | 3.2 |

○ 특별회계

(단위 : 백만원, %)

| 구 분 | 2009년도 | | 2008년도 | | | | 증감율(%) | | |
|-------------|-----------|---------|---------|---------|---------|---------|--------|---------|-------|
| | | | 당 초 | | 최 종 | | 당초대비 | 최종대비 | |
| 계 | 181,063 | 비율 | 175,071 | 비율 | 169,304 | 비율 | 3.4 | 6.9 | |
| 세 입 | 지 방 세 | - | - | - | - | - | - | - | |
| | 세 외 수 입 | 145,188 | 80.2 | 147,922 | 84.5 | 139,951 | 82.7 | △1.8 | 3.7 |
| | 경상적세외수입 | 20,808 | 11.5 | 19,978 | 11.4 | 23,976 | 14.2 | 4.2 | △13.2 |
| | 임시적세외수입 | 124,380 | 68.7 | 127,944 | 73.1 | 115,975 | 68.5 | △2.8 | 7.2 |
| | 지 방 교 부 세 | - | - | - | - | - | - | - | - |
| | 재 정 보 전 금 | - | - | - | - | - | - | - | - |
| | 보 조 금 | 35,875 | 19.8 | 27,149 | 15.5 | 29,353 | 17.3 | 32.1 | 22.2 |
| | 국고보조금 | 32,511 | 18.0 | 27,027 | 15.4 | 28,431 | 16.8 | 20.3 | 14.4 |
| | 도비보조금 | 3,364 | 1.9 | 122 | 0.1 | 922 | 0.5 | 2,657.4 | 264.9 |
| | 지 방 채 등 | - | - | - | - | - | - | - | - |
| 세 출 | 일반공공행정 | 2,072 | 1.1 | 2,663 | 1.5 | 2,664 | 1.6 | △22.2 | △22.2 |
| | 공공질서및안전 | - | - | - | - | - | - | - | - |
| | 교육 | - | - | - | - | - | - | - | - |
| | 문화및관광 | - | - | - | - | - | - | - | - |
| | 환경보호 | 20,248 | 11.2 | 16,322 | 9.3 | 19,142 | 11.3 | 24.1 | 5.8 |
| | 사회복지 | 10,840 | 6.0 | 7,748 | 4.4 | 10,227 | 6.0 | 39.9 | 6.0 |
| | 보건 | - | - | - | - | - | - | - | - |
| | 농림해양수산 | - | - | - | - | - | - | - | - |
| | 산업·중소기업 | - | - | - | - | - | - | - | - |
| | 수송및교통 | 3,914 | 2.2 | 4,269 | 2.4 | 4,659 | 2.8 | △8.3 | △16.0 |
| | 국토및지역개발 | 134,596 | 74.3 | 134,983 | 77.1 | 123,348 | 72.9 | △0.3 | 9.1 |
| | 과학기술 | - | - | - | - | - | - | - | - |
| | 예비비 | - | - | - | - | - | - | - | - |
| 기타 | 9,393 | 5.2 | 9,086 | 5.2 | 9,264 | 5.5 | 3.4 | 1.4 | |
| 성 질 별 | 인건비 | 7,953 | 4.4 | 7,777 | 4.4 | 7,847 | 4.6 | 2.3 | 1.4 |
| | 물건비 | 9,126 | 5.0 | 9,111 | 5.2 | 9,138 | 5.4 | 0.2 | △0.1 |
| | 경상이전 | 14,144 | 7.8 | 13,888 | 7.9 | 18,953 | 11.2 | 1.8 | △25.4 |
| | 자본지출 | 63,472 | 35.1 | 64,176 | 36.7 | 80,206 | 47.4 | △1.1 | △20.9 |
| | 융자및출자 | 786 | 0.4 | 726 | 0.4 | 322 | 0.2 | 8.3 | 144.1 |
| | 보전재원 | 8,893 | 4.9 | 2,193 | 1.3 | 11,193 | 6.6 | 305.5 | △20.5 |
| | 내부거래 | 500 | 0.3 | 500 | 0.3 | 650 | 0.4 | 0.0 | △23.1 |
| | 예비비및기타 | 76,189 | 42.1 | 76,700 | 43.8 | 40,995 | 24.2 | △0.7 | 85.8 |