

## 2-1. 동해시 예산개요

### ■ 총 예산규모는 2,831억원 ('08 당초대비 19.2% 증가, 최종대비 7.6% 증가)

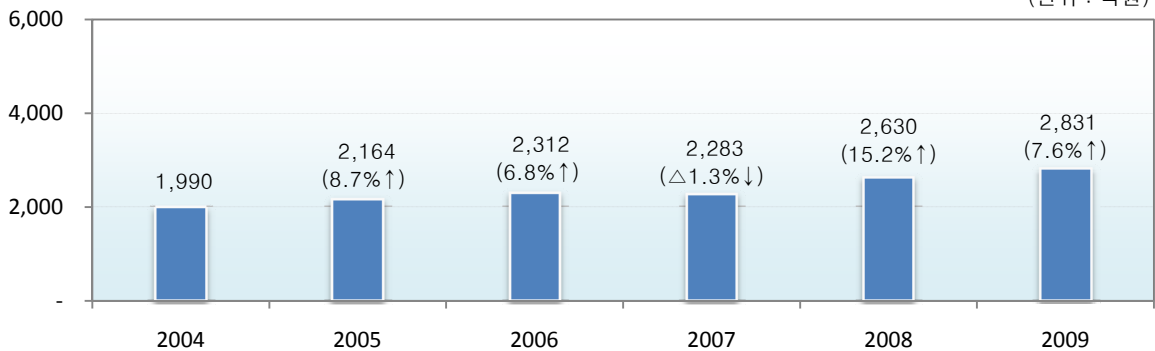
- 일반회계는 2,607억원으로 전년도 당초대비 20.6%증가, 최종대비 8.3%증가
- 특별회계는 224억원으로 전년도 당초대비 5.2%증가, 최종대비 0.1%증가

(단위 : 백만원, %)

구 분	2009년도		2008년도				증감율(%)	
			당 초		최 종		당초대비	최종대비
<b>총계규모</b>	283,088	비율	237,449	비율	263,039	비율	19.2	7.6
일 반 회 계	260,741	92.1	216,212	91.1	240,719	91.5	20.6	8.3
특 별 회 계	22,347	7.9	21,237	8.9	22,320	8.5	5.2	0.1
기타특별회계	9,918	3.5	8,856	3.7	10,185	3.9	12.0	△2.6
공기업특별회계	12,429	4.4	12,381	5.2	12,135	4.6	0.4	2.4

### ■ 연도별 예산규모 추이

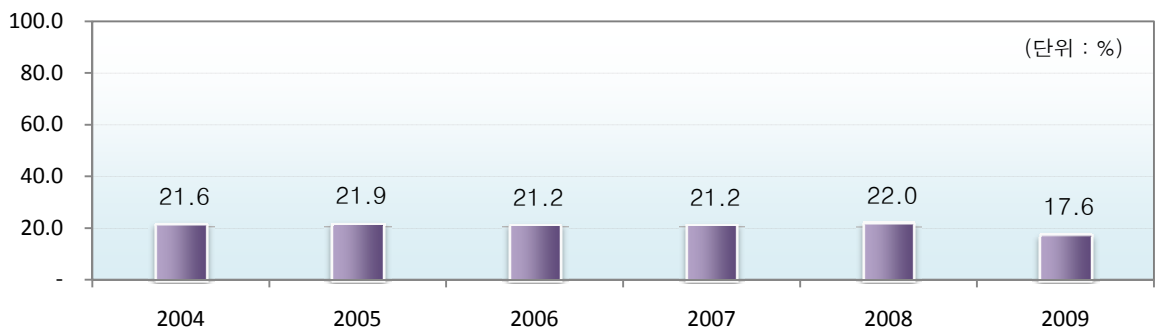
(단위 : 억원)



※ 2004~2008년은 최종예산 기준임 (전년대비 증감율)

### ■ 연도별 재정자립도

(단위 : %)



## 2-1. 동해시 예산개요

### ■ 세입·세출 예산현황 (일반+특별)

(단위 : 백만원, %)

구 분	2009년도		2008년도				증감율(%)		
		비율	당 초	비율	최 종	비율	당초대비	최종대비	
계	283,088		237,449		263,039		19.2	7.6	
세 입	지 방 세	30,594	10.8	29,014	12.2	30,809	11.7	5.4	△0.7
	세 외 수 입	37,347	13.2	39,548	16.7	42,903	16.3	△5.6	△13.0
	경상적세외수입	19,251	6.8	18,930	8.0	18,597	7.1	1.7	3.5
	임시적세외수입	18,096	6.4	20,618	8.7	24,306	9.2	△12.2	△25.5
	지 방 교 부 세	120,547	42.6	100,644	42.4	120,376	45.8	19.8	0.1
	재 정 보 전 금	5,385	1.9	5,285	2.2	5,013	1.9	1.9	7.4
	보 조 금	89,215	31.5	62,958	26.5	63,938	24.3	41.7	39.5
	국고보조금	65,332	23.1	47,900	20.2	47,239	18.0	36.4	38.3
	도비보조금	23,883	8.4	15,058	6.3	16,699	6.3	58.6	43.0
	지 방 채 등	-	-	-	-	-	-	-	-
기 별 세 출	일반공공행정	13,975	4.9	13,102	5.5	18,642	7.1	6.7	△25.0
	공공질서및안전	6,455	2.3	7,382	3.1	8,234	3.1	△12.6	△21.6
	교육	1,578	0.6	1,965	0.8	2,769	1.1	△19.7	△43.0
	문화및관광	21,594	7.6	19,692	8.3	21,488	8.2	9.7	0.5
	환경보호	50,505	17.8	49,802	21.0	51,883	19.7	1.4	△2.7
	사회복지	59,510	21.0	47,122	19.8	54,853	20.9	26.3	8.5
	보건	2,997	1.1	2,720	1.1	2,797	1.1	10.2	7.1
	농림해양수산	16,434	5.8	10,838	4.6	15,112	5.7	51.6	8.7
	산업·중소기업	33,804	11.9	3,457	1.5	7,314	2.8	877.9	362.2
	수송및교통	23,834	8.4	21,796	9.2	24,360	9.3	9.4	△2.2
	국토및지역개발	6,864	2.4	12,764	5.4	13,573	5.2	△46.2	△49.4
	과학기술	-	-	-	-	-	-	-	-
	예비비	3,171	1.1	4,946	2.1	1,036	0.4	△35.9	206.0
	기타	42,368	15.0	41,863	17.6	40,977	15.6	1.2	3.4
성 질 별	인건비	38,330	13.5	35,648	15.0	35,818	13.6	7.5	7.0
	물건비	21,324	7.5	18,165	7.7	19,890	7.6	17.4	7.2
	경상이전	92,310	32.6	73,518	31.0	82,220	31.3	25.6	12.3
	자본지출	112,404	39.7	90,277	38.0	107,494	40.9	24.5	4.6
	융자및출자	172	0.1	243	0.1	243	0.1	△29.2	△29.2
	보전재원	9,616	3.4	10,192	4.3	9,886	3.8	△5.6	△2.7
	내부거래	4,108	1.5	2,787	1.2	3,338	1.3	47.4	23.1
예비비및기타	4,825	1.7	6,619	2.8	4,151	1.6	△27.1	16.2	

○ 일반회계

(단위 : 백만원, %)

구 분	2009년도		2008년도				증감율(%)		
		비율	당 초	비율	최 종	비율	당초대비	최종대비	
계	260,741		216,212		240,719		20.6	8.3	
세 입	지 방 세	30,594	11.7	29,014	13.4	30,809	12.8	5.4	△0.7
	세 외 수 입	15,288	5.9	18,488	8.6	20,758	8.6	△17.3	△26.4
	경상적세외수입	9,501	3.6	9,225	4.3	9,254	3.8	3.0	2.7
	임시적세외수입	5,787	2.2	9,263	4.3	11,504	4.8	△37.5	△49.7
	지 방 교 부 세	120,547	46.2	100,644	46.5	120,376	50.0	19.8	0.1
	재 정 보 전 금	5,385	2.1	5,285	2.4	5,013	2.1	1.9	7.4
	보 조 금	88,927	34.1	62,781	29.0	63,763	26.5	41.6	39.5
	국고보조금	65,074	25.0	47,740	22.1	47,081	19.6	36.3	38.2
	도비보조금	23,853	9.1	15,041	7.0	16,682	6.9	58.6	43.0
	지 방 채 등	-	-	-	-	-	-	-	-
기 능 별 세 출	일반공공행정	13,975	5.4	13,102	6.1	18,642	7.7	6.7	△25.0
	공공질서및안전	6,455	2.5	7,382	3.4	8,234	3.4	△12.6	△21.6
	교육	1,578	0.6	1,965	0.9	2,769	1.2	△19.7	△43.0
	문화및관광	21,594	8.3	19,692	9.1	21,488	8.9	9.7	0.5
	환경보호	37,494	14.4	37,281	17.2	38,591	16.0	0.6	△2.8
	사회복지	56,019	21.5	44,059	20.4	51,490	21.4	27.1	8.8
	보건	2,997	1.1	2,720	1.3	2,797	1.2	10.2	7.1
	농림해양수산	16,434	6.3	10,838	5.0	15,112	6.3	51.6	8.7
	산업·중소기업	33,804	13.0	3,457	1.6	7,314	3.0	877.9	362.2
	수송및교통	21,903	8.4	20,145	9.3	22,457	9.3	8.7	△2.5
	국토및지역개발	6,298	2.4	12,118	5.6	12,816	5.3	△48.0	△50.9
	과학기술	-	-	-	-	-	-	-	-
	예비비	2,951	1.1	4,726	2.2	1,006	0.4	△37.6	193.2
	기타	39,240	15.0	38,727	17.9	38,002	15.8	1.3	3.3
성 질 별	인건비	35,926	13.8	33,400	15.4	33,582	14.0	7.6	7.0
	물건비	17,100	6.6	15,296	7.1	17,063	7.1	11.8	0.2
	경상이전	88,133	33.8	69,455	32.1	78,110	32.4	26.9	12.8
	자본지출	106,453	40.8	84,748	39.2	100,751	41.9	25.6	5.7
	융자및출자	-	-	-	-	-	-	-	-
	보전재원	7,092	2.7	6,646	3.1	6,339	2.6	6.7	11.9
	내부거래	3,087	1.2	1,941	0.9	2,451	1.0	59.0	25.9
	예비비및기타	2,951	1.1	4,726	2.2	2,422	1.0	△37.6	21.8

○ 특별회계

(단위 : 백만원, %)

구 분	2009년도		2008년도				증감율(%)		
		비율	당 초	비율	최 종	비율	당초대비	최종대비	
계	22,347		21,237		22,320		5.2	0.1	
세 입	지 방 세	-	-	-	-	-	-	-	-
	세 외 수 입	22,059	98.7	21,060	99.2	22,145	99.2	4.7	△0.4
	경상적세외수입	9,750	43.6	9,705	45.7	9,343	41.9	0.5	4.4
	임시적세외수입	12,309	55.1	11,355	53.5	12,802	57.4	8.4	△3.9
	지 방 교 부 세	-	-	-	-	-	-	-	-
	재 정 보 전 금	-	-	-	-	-	-	-	-
	보 조 금	288	1.3	177	0.8	175	0.8	62.7	64.6
	국고보조금	258	1.2	160	0.8	158	0.7	61.3	63.3
	도비보조금	30	0.1	17	0.1	17	0.1	76.5	76.5
	지 방 채 등	-	-	-	-	-	-	-	-
세 출	일반공공행정	-	-	-	-	-	-	-	-
	공공질서및안전	-	-	-	-	-	-	-	-
	교육	-	-	-	-	-	-	-	-
	문화및관광	-	-	-	-	-	-	-	-
	환경보호	13,011	58.2	12,521	59.0	13,292	59.6	3.9	△2.1
	사회복지	3,491	15.6	3,063	14.4	3,363	15.1	14.0	3.8
	보건	-	-	-	-	-	-	-	-
	농림해양수산	-	-	-	-	-	-	-	-
	산업·중소기업	-	-	-	-	-	-	-	-
	수송및교통	1,931	8.6	1,651	7.8	1,903	8.5	17.0	1.4
	국토및지역개발	566	2.5	646	3.0	757	3.4	△12.4	△25.2
	과학기술	-	-	-	-	-	-	-	-
	예비비	220	1.0	220	1.0	30	0.1	0.0	633.3
기타	3,128	14.0	3,136	14.8	2,975	13.3	△0.2	5.1	
성 질 별	인건비	2,404	10.8	2,248	10.6	2,236	10.0	6.9	7.5
	물건비	4,224	18.9	2,869	13.5	2,827	12.7	47.2	49.4
	경상이전	4,177	18.7	4,063	19.1	4,110	18.4	2.8	1.6
	자본지출	5,952	26.6	5,529	26.0	6,743	30.2	7.6	△11.7
	융자및출자	172	0.8	243	1.1	243	1.1	△29.2	△29.2
	보전재원	2,524	11.3	3,546	16.7	3,546	15.9	△28.8	△28.8
	내부거래	1,021	4.6	846	4.0	886	4.0	20.7	15.2
	예비비및기타	1,874	8.4	1,893	8.9	1,729	7.7	△1.0	8.4