

## 2-1. 태백시 예산개요

### ■ 총 예산규모는 2,375억원 ('08 당초대비 9.8% 증가, 최종대비 △14.1% 감소)

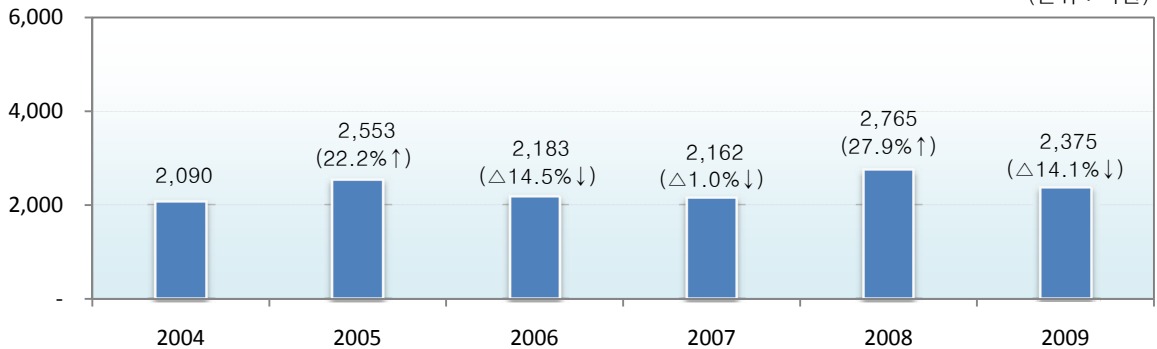
- 일반회계는 2,140억원으로 전년도 당초대비 10.3%증가, 최종대비 ▲13.5%감소
- 특별회계는 235억원으로 전년도 당초대비 6.1%증가, 최종대비 ▲18.8%감소

(단위 : 백만원, %)

구 분	2009년도		2008년도				증감율(%)	
			당 초		최 종		당초대비	최종대비
<b>총계규모</b>	237,514	비율	216,242	비율	276,474	비율	9.8	△14.1
일 반 회 계	213,968	90.1	194,051	89.7	247,482	89.5	10.3	△13.5
특 별 회 계	23,546	9.9	22,191	10.3	28,992	10.5	6.1	△18.8
기타특별회계	14,746	6.2	14,355	6.6	19,258	7.0	2.7	△23.4
공기업특별회계	8,800	3.7	7,836	3.6	9,734	3.5	12.3	△9.6

### ■ 연도별 예산규모 추이

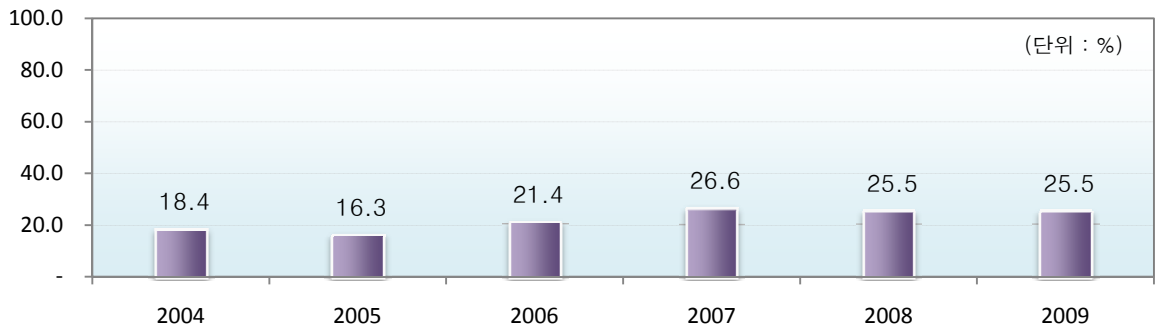
(단위 : 억원)



※ 2004~2008년은 최종예산 기준임 (전년대비 증감율)

### ■ 연도별 재정자립도

(단위 : %)



## 2-1. 태백시 예산개요

### ■ 세입·세출 예산현황 (일반+특별)

(단위 : 백만원, %)

구 분	2009년도		2008년도				증감율(%)		
		비율	당 초	비율	최 종	비율	당초대비	최종대비	
계	237,514		216,242		276,474		9.8	△14.1	
세 입	지 방 세	14,616	6.2	13,685	6.3	15,385	5.6	6.8	△5.0
	세 외 수 입	61,622	25.9	56,995	26.4	85,006	30.7	8.1	△27.5
	경상적세외수입	15,879	6.7	14,103	6.5	15,715	5.7	12.6	1.0
	임시적세외수입	45,743	19.3	42,892	19.8	69,291	25.1	6.6	△34.0
	지 방 교 부 세	90,997	38.3	83,747	38.7	108,399	39.2	8.7	△16.1
	재 정 보 전 금	3,000	1.3	3,000	1.4	3,550	1.3	0.0	△15.5
	보 조 금	67,279	28.3	58,815	27.2	64,134	23.2	14.4	4.9
	국고보조금	50,004	21.1	50,036	23.1	52,742	19.1	△0.1	△5.2
	도비보조금	17,275	7.3	8,779	4.1	11,392	4.1	96.8	51.6
	지 방 채 등	-	-	-	-	-	-	-	-
기 별 세 출	일반공공행정	14,948	6.3	16,737	7.7	21,275	7.7	△10.7	△29.7
	공공질서및안전	2,657	1.1	3,229	1.5	5,256	1.9	△17.7	△49.4
	교육	2,411	1.0	2,536	1.2	3,639	1.3	△4.9	△33.8
	문화및관광	23,272	9.8	13,018	6.0	29,121	10.5	78.8	△20.1
	환경보호	19,237	8.1	15,200	7.0	20,549	7.4	26.6	△6.4
	사회복지	34,404	14.5	29,106	13.5	32,815	11.9	18.2	4.8
	보건	2,377	1.0	2,756	1.3	2,865	1.0	△13.7	△17.0
	농림해양수산	12,447	5.2	9,287	4.3	12,648	4.6	34.0	△1.6
	산업·중소기업	20,200	8.5	20,116	9.3	22,029	8.0	0.4	△8.3
	수송및교통	10,122	4.3	12,536	5.8	19,413	7.0	△19.3	△47.9
	국토및지역개발	44,609	18.8	42,989	19.9	54,409	19.7	3.8	△18.0
	과학기술	-	-	-	-	-	-	-	-
	예비비	4,735	2.0	2,116	1.0	3,788	1.4	123.8	25.0
	기타	46,094	19.4	46,616	21.6	48,668	17.6	△1.1	△5.3
성 질 별	인건비	43,214	18.2	42,228	19.5	42,860	15.5	2.3	0.8
	물건비	21,503	9.1	18,365	8.5	20,683	7.5	17.1	4.0
	경상이전	53,826	22.7	47,529	22.0	55,500	20.1	13.2	△3.0
	자본지출	99,852	42.0	84,715	39.2	129,924	47.0	17.9	△23.1
	융자및출자	3,021	1.3	11,121	5.1	8,085	2.9	△72.8	△62.6
	보전재원	2,645	1.1	3,510	1.6	3,500	1.3	△24.7	△24.4
	내부거래	1,889	0.8	1,020	0.5	1,490	0.5	85.2	26.7
예비비및기타	11,564	4.9	7,764	3.6	14,431	5.2	48.9	△19.9	

○ 일반회계

(단위 : 백만원, %)

구 분	2009년도		2008년도				증감율(%)			
		비율	당 초	비율	최 종	비율	당초대비	최종대비		
계	213,968		194,051		247,482		10.3	△13.5		
세 입	지 방 세	14,616	6.8	13,685	7.1	15,385	6.2	6.8	△5.0	
	세 외 수 입	39,965	18.7	35,760	18.4	56,946	23.0	11.8	△29.8	
	경상적세외수입	8,459	4.0	7,268	3.7	7,580	3.1	16.4	11.6	
	임시적세외수입	31,506	14.7	28,492	14.7	49,366	19.9	10.6	△36.2	
	지 방 교 부 세	90,997	42.5	83,747	43.2	108,399	43.8	8.7	△16.1	
	재 정 보 전 금	3,000	1.4	3,000	1.5	3,550	1.4	0.0	△15.5	
	보 조 금	65,390	30.6	57,859	29.8	63,202	25.5	13.0	3.5	
	국고보조금	48,133	22.5	49,096	25.3	51,826	20.9	△2.0	△7.1	
	도비보조금	17,257	8.1	8,763	4.5	11,376	4.6	96.9	51.7	
	지 방 채 등	-	-	-	-	-	-	-	-	-
세 출	일반공공행정	14,948	7.0	16,737	8.6	21,275	8.6	△10.7	△29.7	
	공공질서및안전	2,657	1.2	3,229	1.7	5,256	2.1	△17.7	△49.4	
	교육	2,411	1.1	2,536	1.3	3,639	1.5	△4.9	△33.8	
	문화및관광	23,272	10.9	13,018	6.7	29,121	11.8	78.8	△20.1	
	환경보호	9,244	4.3	5,573	2.9	8,559	3.5	65.9	8.0	
	사회복지	32,604	15.2	27,300	14.1	30,855	12.5	19.4	5.7	
	보건	2,377	1.1	2,756	1.4	2,865	1.2	△13.7	△17.0	
	농림해양수산	12,447	5.8	9,287	4.8	12,648	5.1	34.0	△1.6	
	산업·중소기업	17,689	8.3	17,997	9.3	19,624	7.9	△1.7	△9.9	
	수송및교통	8,777	4.1	11,245	5.8	17,889	7.2	△21.9	△50.9	
	국토및지역개발	40,656	19.0	40,139	20.7	48,150	19.5	1.3	△15.6	
	과학기술	-	-	-	-	-	-	-	-	-
	예비비	4,735	2.2	2,116	1.1	3,788	1.5	123.8	25.0	
기타	42,150	19.7	42,118	21.7	43,813	17.7	0.1	△3.8		
성 질 별	인건비	39,344	18.4	38,612	19.9	38,893	15.7	1.9	1.2	
	물건비	17,052	8.0	14,311	7.4	15,410	6.2	19.2	10.7	
	경상이전	52,505	24.5	46,521	24.0	54,331	22.0	12.9	△3.4	
	자본지출	93,722	43.8	78,651	40.5	123,221	49.8	19.2	△23.9	
	융자및출자	1,900	0.9	10,000	5.2	6,885	2.8	△81.0	△72.4	
	보전재원	2,021	0.9	2,021	1.0	2,021	0.8	△0.0	0.0	
	내부거래	1,889	0.9	1,020	0.5	1,490	0.6	85.2	26.7	
예비비및기타	5,535	2.6	2,915	1.5	5,232	2.1	89.9	5.8		

○ 특별회계

(단위 : 백만원, %)

구 분	2009년도		2008년도				증감율(%)		
		비율	당 초	비율	최 종	비율	당초대비	최종대비	
계	23,546		22,191		28,992		6.1	△18.8	
세 입	지 방 세	-	-	-	-	-	-	-	-
	세 외 수 입	21,657	92.0	21,235	95.7	28,060	96.8	2.0	△22.8
	경상적세외수입	7,420	31.5	6,835	30.8	8,135	28.1	8.6	△8.8
	임시적세외수입	14,237	60.5	14,400	64.9	19,925	68.7	△1.1	△28.5
	지 방 교 부 세	-	-	-	-	-	-	-	-
	재 정 보 전 금	-	-	-	-	-	-	-	-
	보 조 금	1,889	8.0	956	4.3	932	3.2	97.6	102.7
	국고보조금	1,871	7.9	940	4.2	916	3.2	99.0	104.3
	도비보조금	18	0.1	16	0.1	16	0.1	12.5	12.5
	지 방 채 등	-	-	-	-	-	-	-	-
세 출	일반공공행정	-	-	-	-	-	-	-	-
	공공질서및안전	-	-	-	-	-	-	-	-
	교육	-	-	-	-	-	-	-	-
	문화및관광	-	-	-	-	-	-	-	-
	환경보호	9,993	42.4	9,627	43.4	11,990	41.4	3.8	△16.7
	사회복지	1,800	7.6	1,806	8.1	1,959	6.8	△0.3	△8.1
	보건	-	-	-	-	-	-	-	-
	농림해양수산	-	-	-	-	-	-	-	-
	산업·중소기업	2,511	10.7	2,119	9.5	2,406	8.3	18.5	4.4
	수송및교통	1,345	5.7	1,291	5.8	1,524	5.3	4.2	△11.7
	국토및지역개발	3,953	16.8	2,850	12.8	6,259	21.6	38.7	△36.8
	과학기술	-	-	-	-	-	-	-	-
	예비비	-	-	-	-	-	-	-	-
기타	3,944	16.7	4,498	20.3	4,854	16.7	△12.3	△18.8	
성 질 별	인건비	3,870	16.4	3,616	16.3	3,968	13.7	7.0	△2.5
	물건비	4,450	18.9	4,054	18.3	5,274	18.2	9.8	△15.6
	경상이전	1,321	5.6	1,008	4.5	1,169	4.0	31.1	13.0
	자본지출	6,130	26.0	6,064	27.3	6,703	23.1	1.1	△8.6
	융자및출자	1,121	4.8	1,121	5.1	1,200	4.1	△0.0	△6.6
	보전재원	624	2.6	1,489	6.7	1,479	5.1	△58.1	△57.8
	내부거래	-	-	-	-	-	-	-	-
	예비비및기타	6,029	25.6	4,849	21.9	9,199	31.7	24.3	△34.5