

## 2-1. 흥천군 예산개요

### ■ 총 예산규모는 2,472억원 ('08 당초대비 8.9% 증가, 최종대비 △18.9% 감소)

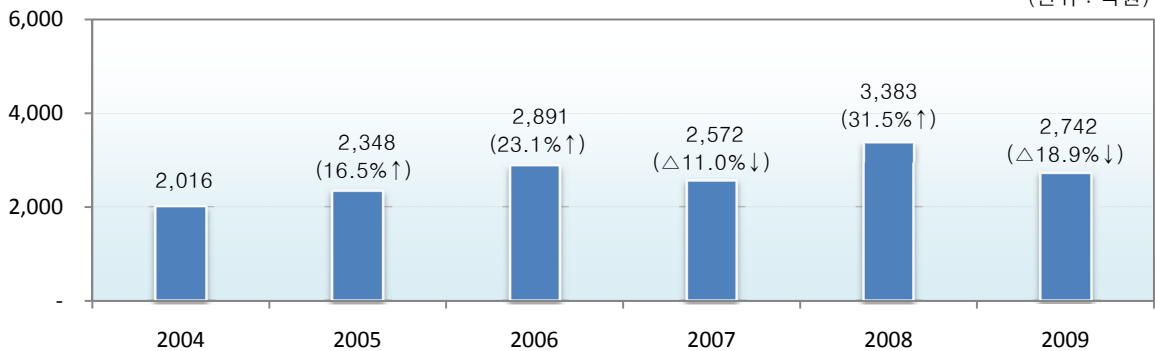
- 일반회계는 2,375억원으로 전년도 당초대비 13.6%증가, 최종대비 ▲9.5%감소
- 특별회계는 175억원으로 전년도 당초대비 12.2%증가, 최종대비 1.4%증가

(단위 : 백만원, %)

구 분	2009년도		2008년도				증감율(%)	
			당 초		최 종		당초대비	최종대비
<b>총계규모</b>	274,175	비율	251,812	비율	338,257	비율	8.9	△18.9
일 반 회 계	237,506	86.6	209,086	83.0	285,778	84.5	13.6	△16.9
특 별 회 계	36,669	13.4	42,726	17.0	52,479	15.5	△14.2	△30.1
기타특별회계	25,698	9.4	30,412	12.1	34,910	10.3	△15.5	△26.4
공기업특별회계	10,971	4.0	12,314	4.9	17,569	5.2	△10.9	△37.6

### ■ 연도별 예산규모 추이

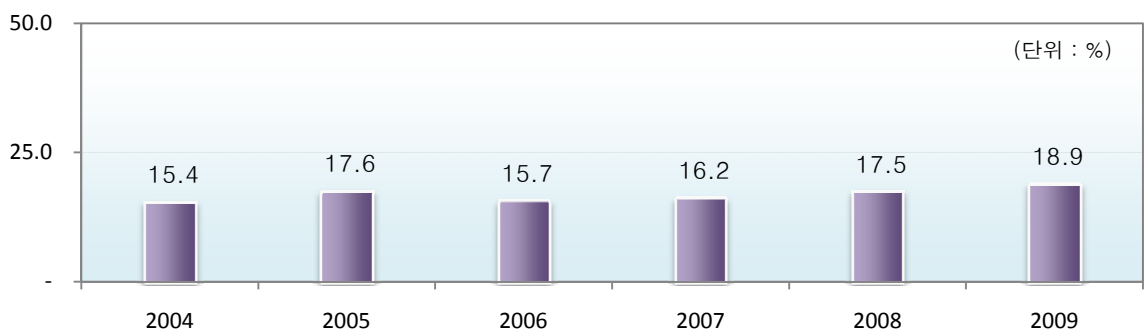
(단위 : 억원)



※ 2004~2008년은 최종예산 기준임 (전년대비 증감율)

### ■ 연도별 재정자립도

(단위 : %)



## 2-1. 흥천군 예산개요

### ■ 세입·세출 예산현황 (일반+특별)

(단위 : 백만원, %)

구 분	2009년도		2008년도				증감율(%)		
		비율	당 초	비율	최 종	비율	당초대비	최종대비	
계	274,175		251,812		338,257		8.9	△18.9	
세 입	지 방 세	29,720	10.8	22,738	9.0	28,091	8.3	30.7	5.8
	세 외 수 입	31,606	11.5	32,690	13.0	60,443	17.9	△3.3	△47.7
	경상적세외수입	13,300	4.9	12,111	4.8	14,825	4.4	9.8	△10.3
	임시적세외수입	18,306	6.7	20,579	8.2	45,618	13.5	△11.0	△59.9
	지 방 교 부 세	130,600	47.6	120,102	47.7	162,514	48.0	8.7	△19.6
	재 정 보 전 금	5,000	1.8	4,283	1.7	5,764	1.7	16.7	△13.3
	보 조 금	77,249	28.2	71,944	28.6	81,445	24.1	7.4	△5.2
	국고보조금	67,013	24.4	61,810	24.5	67,316	19.9	8.4	△0.5
	도비보조금	10,236	3.7	10,134	4.0	14,129	4.2	1.0	△27.6
	지 방 채 등	-	-	55	0.0	-	-	△100.0	-
기 별 세 출	일반공공행정	12,937	4.7	12,593	5.0	19,890	5.9	2.7	△35.0
	공공질서및안전	577	0.2	865	0.3	1,475	0.4	△33.3	△60.9
	교육	-	-	-	-	-	-	-	-
	문화및관광	5,627	2.1	5,688	2.3	8,465	2.5	△1.1	△33.5
	환경보호	41,298	15.1	50,874	20.2	65,751	19.4	△18.8	△37.2
	사회복지	42,533	15.5	34,459	13.7	41,741	12.3	23.4	1.9
	보건	2,721	1.0	3,205	1.3	3,729	1.1	△15.1	△27.0
	농림해양수산	46,325	16.9	36,152	14.4	49,009	14.5	28.1	△5.5
	산업·중소기업	3,203	1.2	3,540	1.4	4,776	1.4	△9.5	△32.9
	수송및교통	22,497	8.2	16,389	6.5	25,065	7.4	37.3	△10.2
	국토및지역개발	44,476	16.2	41,254	16.4	67,490	20.0	7.8	△34.1
	과학기술	-	-	105	0.0	71	0.0	△100.0	△100.0
	예비비	7,428	2.7	3,231	1.3	6,968	2.1	129.9	6.6
	기타	44,554	16.3	43,457	17.3	43,826	13.0	2.5	1.7
성 질 별	인건비	38,554	14.1	37,246	14.8	36,334	10.7	3.5	6.1
	물건비	16,163	5.9	14,481	5.8	16,637	4.9	11.6	△2.8
	경상이전	70,715	25.8	56,295	22.4	74,041	21.9	25.6	△4.5
	자본지출	133,027	48.5	130,896	52.0	188,884	55.8	1.6	△29.6
	융자및출자	1,820	0.7	1,809	0.7	1,803	0.5	0.6	0.9
	보전재원	392	0.1	1,112	0.4	1,113	0.3	△64.8	△64.8
	내부거래	5,039	1.8	5,711	2.3	8,032	2.4	△11.8	△37.3
예비비및기타	8,466	3.1	4,262	1.7	11,413	3.4	98.6	△25.8	

○ 일반회계

(단위 : 백만원, %)

구 분	2009년도		2008년도				증감율(%)		
			당 초		최 종		당초대비	최종대비	
		비율		비율		비율			
계	237,506		209,086		285,778		13.6	△16.9	
세 입	지 방 세	29,720	12.5	22,738	10.9	28,091	9.8	30.7	5.8
	세 외 수 입	15,059	6.3	13,748	6.6	32,157	11.3	9.5	△53.2
	경상적세외수입	7,433	3.1	6,335	3.0	8,937	3.1	17.3	△16.8
	임시적세외수입	7,626	3.2	7,413	3.5	23,220	8.1	2.9	△67.2
	지 방 교 부 세	130,600	55.0	120,102	57.4	162,514	56.9	8.7	△19.6
	재 정 보 전 금	5,000	2.1	4,283	2.0	5,764	2.0	16.7	△13.3
	보 조 금	57,127	24.1	48,215	23.1	57,252	20.0	18.5	△0.2
	국고보조금	47,369	19.9	38,202	18.3	43,246	15.1	24.0	9.5
	도비보조금	9,758	4.1	10,013	4.8	14,006	4.9	△2.5	△30.3
	지 방 채 등	-	-	-	-	-	-	-	-
세 출	일반공공행정	12,937	5.4	12,593	6.0	19,890	7.0	2.7	△35.0
	공공질서및안전	577	0.2	865	0.4	1,475	0.5	△33.3	△60.9
	교육	-	-	-	-	-	-	-	-
	문화및관광	5,627	2.4	5,688	2.7	8,465	3.0	△1.1	△33.5
	환경보호	13,031	5.5	17,610	8.4	25,110	8.8	△26.0	△48.1
	사회복지	39,724	16.7	31,734	15.2	38,818	13.6	25.2	2.3
	보건	2,721	1.1	3,205	1.5	3,729	1.3	△15.1	△27.0
	농림해양수산	46,325	19.5	36,152	17.3	49,009	17.1	28.1	△5.5
	산업·중소기업	3,203	1.3	3,540	1.7	4,776	1.7	△9.5	△32.9
	수송및교통	22,297	9.4	16,104	7.7	24,464	8.6	38.5	△8.9
	국토및지역개발	42,087	17.7	38,024	18.2	62,400	21.8	10.7	△32.6
	과학기술	-	-	105	0.1	71	0.0	△100.0	△100.0
	예비비	7,428	3.1	3,231	1.5	6,968	2.4	129.9	6.6
기타	41,550	17.5	40,235	19.2	40,603	14.2	3.3	2.3	
성 질 별	인건비	36,403	15.3	34,841	16.7	33,928	11.9	4.5	7.3
	물건비	14,459	6.1	13,066	6.2	15,106	5.3	10.7	△4.3
	경상이전	67,756	28.5	53,421	25.5	71,023	24.9	26.8	△4.6
	자본지출	106,421	44.8	98,462	47.1	147,436	51.6	8.1	△27.8
	융자및출자	-	-	-	-	-	-	-	-
	보전재원	19	0.0	432	0.2	432	0.2	△95.6	△95.6
	내부거래	5,020	2.1	5,631	2.7	8,016	2.8	△10.8	△37.4
	예비비및기타	7,428	3.1	3,233	1.5	9,837	3.4	129.8	△24.5

○ 특별회계

(단위 : 백만원, %)

구 분	2009년도		2008년도				증감율(%)		
		비율	당 초	비율	최 종	비율	당초대비	최종대비	
계	36,669		42,726		52,479		△14.2	△30.1	
세 입	지 방 세	-	-	-	-	-	-	-	-
	세 외 수 입	16,547	45.1	18,942	44.3	28,286	53.9	△12.6	△41.5
	경상적세외수입	5,867	16.0	5,776	13.5	5,888	11.2	1.6	△0.4
	임시적세외수입	10,680	29.1	13,166	30.8	22,398	42.7	△18.9	△52.3
	지 방 교 부 세	-	-	-	-	-	-	-	-
	재 정 보 전 금	-	-	-	-	-	-	-	-
	보 조 금	20,122	54.9	23,729	55.5	24,193	46.1	△15.2	△16.8
	국고보조금	19,644	53.6	23,608	55.3	24,070	45.9	△16.8	△18.4
	도비보조금	478	1.3	121	0.3	123	0.2	295.0	288.6
	지 방 채 등	-	-	55	0.1	-	-	△100.0	-
세 출	일반공공행정	-	-	-	-	-	-	-	-
	공공질서및안전	-	-	-	-	-	-	-	-
	교육	-	-	-	-	-	-	-	-
	문화및관광	-	-	-	-	-	-	-	-
	환경보호	28,267	77.1	33,264	77.9	40,641	77.4	△15.0	△30.4
	사회복지	2,809	7.7	2,725	6.4	2,923	5.6	3.1	△3.9
	보건	-	-	-	-	-	-	-	-
	농림해양수산	-	-	-	-	-	-	-	-
	산업·중소기업	-	-	-	-	-	-	-	-
	수송및교통	200	0.5	285	0.7	601	1.1	△29.8	△66.7
	국토및지역개발	2,389	6.5	3,230	7.6	5,090	9.7	△26.0	△53.1
	과학기술	-	-	-	-	-	-	-	-
	예비비	-	-	-	-	-	-	-	-
기타	3,004	8.2	3,222	7.5	3,223	6.1	△6.8	△6.8	
성 질 별	인건비	2,151	5.9	2,405	5.6	2,406	4.6	△10.5	△10.6
	물건비	1,704	4.6	1,415	3.3	1,531	2.9	20.4	11.3
	경상이전	2,959	8.1	2,874	6.7	3,018	5.8	3.0	△2.0
	자본지출	26,606	72.6	32,434	75.9	41,448	79.0	△18.0	△35.8
	융자및출자	1,820	5.0	1,809	4.2	1,803	3.4	0.6	0.9
	보전재원	373	1.0	680	1.6	680	1.3	△45.2	△45.2
	내부거래	18	0.0	80	0.2	17	0.0	△77.3	8.0
	예비비및기타	1,038	2.8	1,029	2.4	1,575	3.0	0.8	△34.1