

2-1. 황성군 예산개요

■ 총 예산규모는 2,243억원 ('08 당초대비 13.6% 증가, 최종대비 △9.5% 감소)

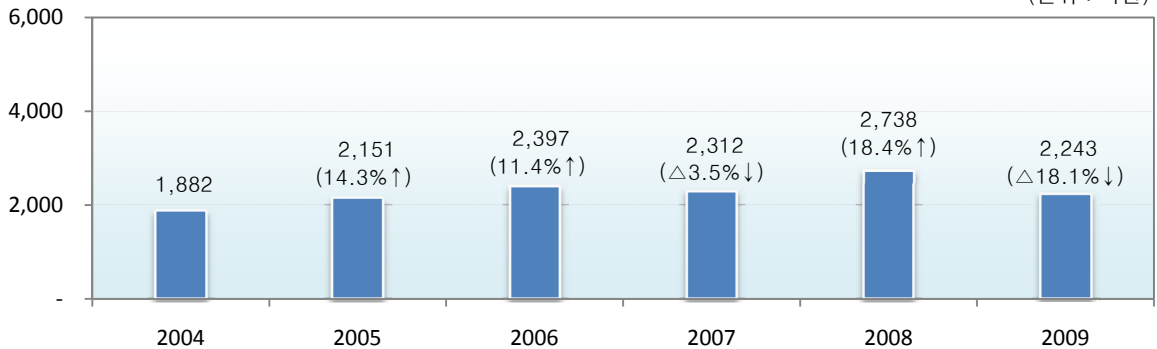
- 일반회계는 2,375억원으로 전년도 당초대비 13.6%증가, 최종대비 ▲9.5%감소
- 특별회계는 296억원으로 전년도 당초대비 58.2%증가, 최종대비 ▲26.9%감소

(단위 : 백만원, %)

구 분	2009년도		2008년도				증감율(%)	
			당 초		최 종		당초대비	최종대비
총계규모	224,338	비율	192,582	비율	273,811	비율	16.5	△18.1
일 반 회 계	194,698	86.8	173,845	90.3	233,272	85.2	12.0	△16.5
특 별 회 계	29,640	13.2	18,737	9.7	40,539	14.8	58.2	△26.9
기타특별회계	29,640	13.2	18,737	9.7	40,539	14.8	58.2	△26.9
공기업특별회계	-	-	-	-	-	-	-	-

■ 연도별 예산규모 추이

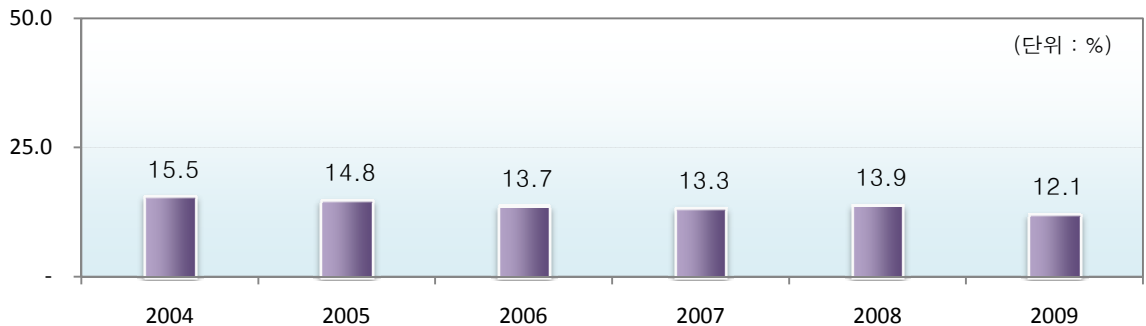
(단위 : 억원)



※ 2004~2008년은 최종예산 기준임 (전년대비 증감율)

■ 연도별 재정자립도

(단위 : %)



2-1. 황성군 예산개요

■ 세입·세출 예산현황 (일반+특별)

(단위 : 백만원, %)

구 분	2009년도		2008년도				증감율(%)		
		비율	당 초	비율	최 종	비율	당초대비	최종대비	
계	224,338		192,582		273,811		16.5	△18.1	
세 입	지 방 세	12,836	5.7	13,508	7.0	15,110	5.5	△5.0	△15.0
	세 외 수 입	29,671	13.2	23,401	12.2	57,736	21.1	26.8	△48.6
	경상적세외수입	11,184	5.0	9,489	4.9	15,055	5.5	17.9	△25.7
	임시적세외수입	18,487	8.2	13,912	7.2	42,681	15.6	32.9	△56.7
	지 방 교 부 세	111,441	49.7	97,312	50.5	130,258	47.6	14.5	△14.4
	재 정 보 전 금	2,475	1.1	2,700	1.4	3,250	1.2	△8.3	△23.8
	보 조 금	66,915	29.8	55,661	28.9	67,457	24.6	20.2	△0.8
	국고보조금	58,486	26.1	48,089	25.0	53,951	19.7	21.6	8.4
	도비보조금	8,429	3.8	7,572	3.9	13,506	4.9	11.3	△37.6
	지 방 채 등	1,000	0.4	-	-	-	-	-	-
기 능 별 세 출	일반공공행정	14,694	6.6	11,383	5.9	17,628	6.4	29.1	△16.6
	공공질서및안전	8,079	3.6	7,519	3.9	9,833	3.6	7.4	△17.8
	교육	3,257	1.5	1,550	0.8	3,564	1.3	110.1	△8.6
	문화및관광	14,136	6.3	10,727	5.6	23,228	8.5	31.8	△39.1
	환경보호	32,785	14.6	20,162	10.5	26,754	9.8	62.6	22.5
	사회복지	31,419	14.0	25,732	13.4	31,918	11.7	22.1	△1.6
	보건	2,499	1.1	3,157	1.6	3,294	1.2	△20.9	△24.1
	농림해양수산	32,719	14.6	35,186	18.3	44,532	16.3	△7.0	△26.5
	산업·중소기업	732	0.3	1,420	0.7	4,330	1.6	△48.4	△83.1
	수송및교통	16,511	7.4	15,443	8.0	21,604	7.9	6.9	△23.6
	국토및지역개발	27,338	12.2	21,395	11.1	44,938	16.4	27.8	△39.2
	과학기술	-	-	-	-	-	-	-	-
	예비비	3,923	1.7	3,911	2.0	6,853	2.5	0.3	△42.8
	기타	36,247	16.2	34,997	18.2	35,336	12.9	3.6	2.6
성 질 별	인건비	32,346	14.4	31,567	16.4	31,454	11.5	2.5	2.8
	물건비	19,568	8.7	18,377	9.5	19,518	7.1	6.5	0.3
	경상이전	52,558	23.4	48,129	25.0	54,149	19.8	9.2	△2.9
	자본지출	104,253	46.5	79,766	41.4	131,868	48.2	30.7	△20.9
	융자및출자	2	0.0	2	0.0	1	0.0	△25.0	50.0
	보전재원	544	0.2	544	0.3	544	0.2	0.0	0.0
	내부거래	8,744	3.9	7,133	3.7	8,033	2.9	22.6	8.8
예비비및기타	6,324	2.8	7,064	3.7	28,244	10.3	△10.5	△77.6	

○ 일반회계

(단위 : 백만원, %)

구 분	2009년도		2008년도				증감율(%)		
		비율	당 초	비율	최 종	비율	당초대비	최종대비	
계	194,698		173,845		233,272		12.0	△16.5	
세 입	지 방 세	12,836	6.6	13,508	7.8	15,110	6.5	△5.0	△15.0
	세 외 수 입	10,729	5.5	10,629	6.1	23,561	10.1	0.9	△54.5
	경상적세외수입	4,027	2.1	3,981	2.3	7,177	3.1	1.2	△43.9
	임시적세외수입	6,702	3.4	6,648	3.8	16,384	7.0	0.8	△59.1
	지 방 교 부 세	111,441	57.2	97,312	56.0	130,258	55.8	14.5	△14.4
	재 정 보 전 금	2,475	1.3	2,700	1.6	3,250	1.4	△8.3	△23.8
	보 조 금	56,217	28.9	49,696	28.6	61,093	26.2	13.1	△8.0
	국고보조금	48,110	24.7	42,390	24.4	48,085	20.6	13.5	0.1
	도비보조금	8,107	4.2	7,306	4.2	13,008	5.6	11.0	△37.7
	지 방 채 등	1,000	0.5	-	-	-	-	-	-
세 출	일반공공행정	14,694	7.5	11,383	6.5	17,628	7.6	29.1	△16.6
	공공질서및안전	8,079	4.1	7,519	4.3	9,533	4.1	7.4	△15.3
	교육	3,257	1.7	1,550	0.9	3,564	1.5	110.1	△8.6
	문화및관광	14,136	7.3	10,727	6.2	23,228	10.0	31.8	△39.1
	환경보호	15,999	8.2	8,396	4.8	9,127	3.9	90.5	75.3
	사회복지	30,537	15.7	25,003	14.4	30,931	13.3	22.1	△1.3
	보건	2,499	1.3	3,157	1.8	3,294	1.4	△20.9	△24.1
	농림해양수산	32,719	16.8	35,186	20.2	44,532	19.1	△7.0	△26.5
	산업·중소기업	732	0.4	1,420	0.8	4,330	1.9	△48.4	△83.1
	수송및교통	16,284	8.4	15,230	8.8	21,040	9.0	6.9	△22.6
	국토및지역개발	15,912	8.2	15,684	9.0	24,189	10.4	1.5	△34.2
	과학기술	-	-	-	-	-	-	-	-
	예비비	3,923	2.0	3,911	2.2	6,853	2.9	0.3	△42.8
	기타	35,929	18.5	34,679	19.9	35,024	15.0	3.6	2.6
성 질 별	인건비	31,906	16.4	31,209	18.0	31,027	13.3	2.2	2.8
	물건비	16,762	8.6	16,191	9.3	17,378	7.4	3.5	△3.5
	경상이전	51,425	26.4	47,141	27.1	52,938	22.7	9.1	△2.9
	자본지출	82,111	42.2	68,283	39.3	115,742	49.6	20.3	△29.1
	융자및출자	-	-	-	-	-	-	-	-
	보전재원	430	0.2	430	0.2	430	0.2	0.0	0.0
	내부거래	7,741	4.0	6,280	3.6	6,751	2.9	23.3	14.7
	예비비및기타	4,323	2.2	4,311	2.5	9,007	3.9	0.3	△52.0

○ 특별회계

(단위 : 백만원, %)

구 분	2009년도		2008년도				증감율(%)		
		비율	당 초	비율	최 종	비율	당초대비	최종대비	
계	29,640		18,737		40,539		58.2	△26.9	
세 입	지 방 세	-	-	-	-	-	-	-	-
	세 외 수 입	18,942	63.9	12,772	68.2	34,175	84.3	48.3	△44.6
	경상적세외수입	7,157	24.1	5,508	29.4	7,878	19.4	29.9	△9.2
	임시적세외수입	11,785	39.8	7,264	38.8	26,297	64.9	62.2	△55.2
	지 방 교 부 세	-	-	-	-	-	-	-	-
	재 정 보 전 금	-	-	-	-	-	-	-	-
	보 조 금	10,698	36.1	5,965	31.8	6,364	15.7	79.3	68.1
	국고보조금	10,376	35.0	5,699	30.4	5,866	14.5	82.1	76.9
	도비보조금	322	1.1	266	1.4	498	1.2	21.1	△35.3
	지 방 채 등	-	-	-	-	-	-	-	-
세 출	일반공공행정	-	-	-	-	-	-	-	-
	공공질서및안전	-	-	-	-	300	0.7	-	△100.0
	교육	-	-	-	-	-	-	-	-
	문화및관광	-	-	-	-	-	-	-	-
	환경보호	16,787	56.6	11,766	62.8	17,627	43.5	42.7	△4.8
	사회복지	882	3.0	729	3.9	987	2.4	21.0	△10.6
	보건	-	-	-	-	-	-	-	-
	농림해양수산	-	-	-	-	-	-	-	-
	산업·중소기업	-	-	-	-	-	-	-	-
	수송및교통	228	0.8	213	1.1	564	1.4	6.8	△59.7
	국토및지역개발	11,427	38.6	5,711	30.5	20,748	51.2	100.1	△44.9
	과학기술	-	-	-	-	-	-	-	-
	예비비	-	-	-	-	-	-	-	-
기타	317	1.1	318	1.7	313	0.8	△0.2	1.5	
성 질 별	인건비	440	1.5	358	1.9	427	1.1	22.8	2.9
	물건비	2,805	9.5	2,186	11.7	2,140	5.3	28.3	31.1
	경상이전	1,134	3.8	988	5.3	1,211	3.0	14.8	△6.4
	자본지출	22,143	74.7	11,483	61.3	16,126	39.8	92.8	37.3
	융자및출자	2	0.0	2	0.0	1	0.0	△25.0	50.0
	보전재원	114	0.4	114	0.6	114	0.3	0.0	0.0
	내부거래	1,002	3.4	853	4.6	1,282	3.2	17.5	△21.8
	예비비및기타	2,001	6.8	2,753	14.7	19,238	47.5	△27.3	△89.6