

2-1. 영월군 예산개요

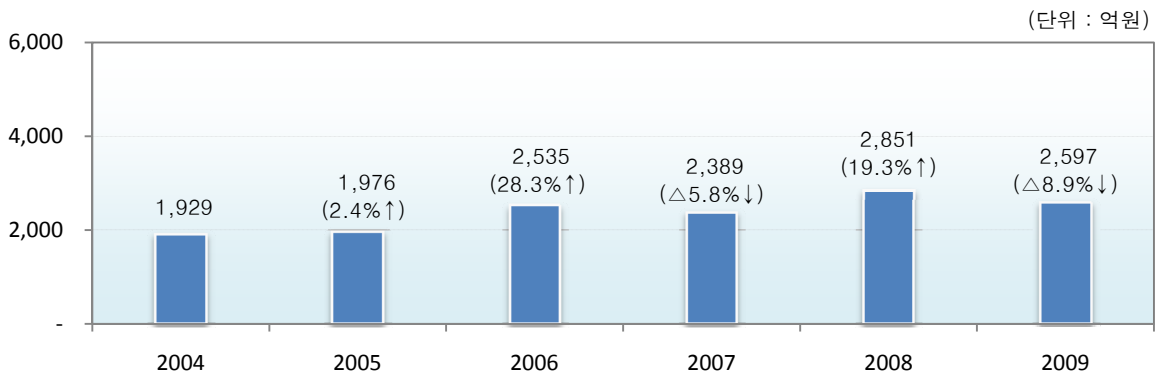
■ 총 예산규모는 2,597억원 ('08 당초대비 26.2% 증가, 최종대비 △8.9% 감소)

- 일반회계는 1,961억원으로 전년도 당초대비 9.8%증가, 최종대비 ▲22.6%감소
- 특별회계는 636억원으로 전년도 당초대비 134.2%증가, 최종대비 100.2%증가

(단위 : 백만원, %)

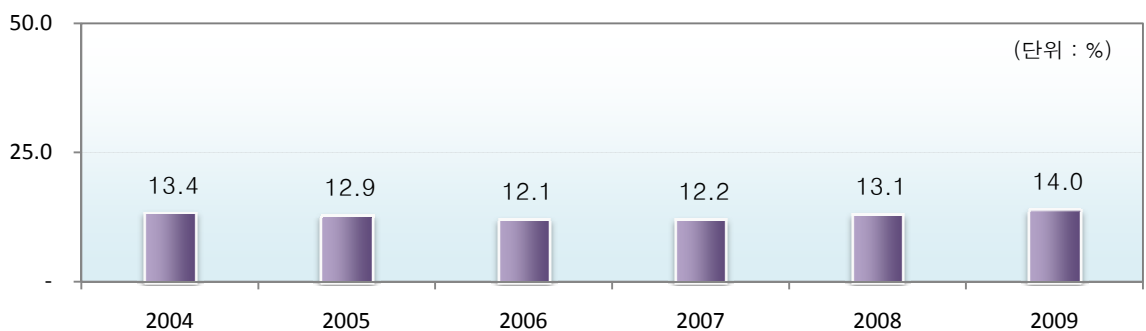
구 분	2009년도		2008년도				증감율(%)	
			당 초		최 종		당초대비	최종대비
총계규모	259,692	비율	205,810	비율	285,107	비율	26.2	△8.9
일 반 회 계	196,095	75.5	178,658	86.8	253,343	88.9	9.8	△22.6
특 별 회 계	63,597	24.5	27,152	13.2	31,764	11.1	134.2	100.2
기타특별회계	54,439	21.0	18,410	8.9	21,111	7.4	195.7	157.9
공기업특별회계	9,158	3.5	8,742	4.2	10,653	3.7	4.8	△14.0

■ 연도별 예산규모 추이



※ 2004~2008년은 최종예산 기준임 (전년대비 증감율)

■ 연도별 재정자립도



2-1. 영월군 예산개요

■ 세입·세출 예산현황 (일반+특별)

(단위 : 백만원, %)

구 분	2009년도		2008년도				증감율(%)		
		비율	당 초	비율	최 종	비율	당초대비	최종대비	
계	259,692		205,810		285,107		26.2	△8.9	
세 입	지 방 세	10,206	3.9	9,291	4.5	9,291	3.3	9.8	9.8
	세 외 수 입	30,161	11.6	27,295	13.3	50,858	17.8	10.5	△40.7
	경상적세외수입	9,971	3.8	8,777	4.3	10,496	3.7	13.6	△5.0
	임시적세외수입	20,190	7.8	18,518	9.0	40,362	14.2	9.0	△50.0
	지 방 교 부 세	112,065	43.2	103,238	50.2	136,120	47.7	8.6	△17.7
	재 정 보 전 금	2,200	0.8	2,550	1.2	3,197	1.1	△13.7	△31.2
	보 조 금	105,060	40.5	63,436	30.8	85,641	30.0	65.6	22.7
	국고보조금	96,171	37.0	54,777	26.6	59,424	20.8	75.6	61.8
	도비보조금	8,889	3.4	8,659	4.2	26,217	9.2	2.7	△66.1
	지 방 채 등	-	-	-	-	-	-	-	-
기 능 별 세 출	일반공공행정	13,852	5.3	11,973	5.8	14,745	5.2	15.7	△6.1
	공공질서및안전	2,424	0.9	2,840	1.4	3,883	1.4	△14.6	△37.6
	교육	2,356	0.9	1,671	0.8	3,761	1.3	41.0	△37.3
	문화및관광	20,282	7.8	18,468	9.0	35,852	12.6	9.8	△43.4
	환경보호	63,641	24.5	35,096	17.1	42,968	15.1	81.3	48.1
	사회복지	34,849	13.4	28,341	13.8	35,237	12.4	23.0	△1.1
	보건	2,517	1.0	3,672	1.8	2,410	0.8	△31.4	4.4
	농림해양수산	30,868	11.9	25,401	12.3	31,395	11.0	21.5	△1.7
	산업·중소기업	15,934	6.1	6,423	3.1	14,339	5.0	148.1	11.1
	수송및교통	9,496	3.7	13,023	6.3	24,221	8.5	△27.1	△60.8
	국토및지역개발	25,266	9.7	22,983	11.2	38,360	13.5	9.9	△34.1
	과학기술	-	-	-	-	-	-	-	-
	예비비	2,126	0.8	3,545	1.7	3,568	1.3	△40.0	△40.4
	기타	36,079	13.9	33,879	16.5	34,367	12.1	6.5	5.0
성 질 별	인건비	31,753	12.2	29,964	14.6	30,683	10.8	6.0	3.5
	물건비	20,307	7.8	19,660	9.6	18,870	6.6	3.3	7.6
	경상이전	45,796	17.6	43,895	21.3	47,687	16.7	4.3	△4.0
	자본지출	152,993	58.9	103,242	50.2	175,572	61.6	48.2	△12.9
	융자및출자	1,832	0.7	1,707	0.8	1,707	0.6	7.3	7.3
	보전재원	96	0.0	150	0.1	150	0.1	△36.1	△36.2
	내부거래	3,501	1.3	2,338	1.1	2,529	0.9	49.8	38.5
예비비및기타	3,414	1.3	4,854	2.4	7,907	2.8	△29.7	△56.8	

○ 일반회계

(단위 : 백만원, %)

구 분	2009년도		2008년도				증감율(%)			
		비율	당 초	비율	최 종	비율	당초대비	최종대비		
계	196,095		178,658		253,343		9.8	△22.6		
세 입	지 방 세	10,206	5.2	9,291	5.2	9,291	3.7	9.8	9.8	
	세 외 수 입	17,162	8.8	14,201	7.9	33,180	13.1	20.9	△48.3	
	경상적세외수입	5,312	2.7	4,361	2.4	5,860	2.3	21.8	△9.4	
	임시적세외수입	11,850	6.0	9,840	5.5	27,320	10.8	20.4	△56.6	
	지 방 교 부 세	112,065	57.1	103,238	57.8	136,120	53.7	8.6	△17.7	
	재 정 보 전 금	2,200	1.1	2,550	1.4	3,197	1.3	△13.7	△31.2	
	보 조 금	54,462	27.8	49,378	27.6	71,555	28.2	10.3	△23.9	
	국고보조금	45,758	23.3	40,813	22.8	45,432	17.9	12.1	0.7	
	도비보조금	8,704	4.4	8,565	4.8	26,123	10.3	1.6	△66.7	
	지 방 채 등	-	-	-	-	-	-	-	-	-
세 출	일반공공행정	13,852	7.1	11,973	6.7	14,745	5.8	15.7	△6.1	
	공공질서및안전	2,424	1.2	2,840	1.6	3,883	1.5	△14.6	△37.6	
	교육	2,356	1.2	1,671	0.9	3,761	1.5	41.0	△37.3	
	문화및관광	19,833	10.1	17,986	10.1	35,332	13.9	10.3	△43.9	
	환경보호	16,417	8.4	13,624	7.6	17,179	6.8	20.5	△4.4	
	사회복지	32,437	16.5	26,167	14.6	32,804	12.9	24.0	△1.1	
	보건	2,517	1.3	2,167	1.2	2,410	1.0	16.2	4.4	
	농림해양수산	30,868	15.7	25,401	14.2	31,395	12.4	21.5	△1.7	
	산업·중소기업	5,777	2.9	5,665	3.2	13,447	5.3	2.0	△57.0	
	수송및교통	8,987	4.6	12,897	7.2	24,095	9.5	△30.3	△62.7	
	국토및지역개발	24,917	12.7	22,632	12.7	38,073	15.0	10.1	△34.6	
	과학기술	-	-	-	-	-	-	-	-	-
	예비비	2,126	1.1	3,545	2.0	3,568	1.4	△40.0	△40.4	
기타	33,583	17.1	32,090	18.0	32,650	12.9	4.7	2.9		
성 질 별	인건비	29,456	15.0	27,809	15.6	28,526	11.3	5.9	3.3	
	물건비	18,353	9.4	17,637	9.9	16,986	6.7	4.1	8.0	
	경상이전	44,239	22.6	40,921	22.9	46,527	18.4	8.1	△4.9	
	자본지출	98,389	50.2	86,348	48.3	154,239	60.9	13.9	△36.2	
	융자및출자	-	-	-	-	-	-	-	-	
	보전재원	30	0.0	60	0.0	60	0.0	△50.0	△50.0	
	내부거래	3,501	1.8	2,338	1.3	2,529	1.0	49.8	38.5	
	예비비및기타	2,126	1.1	3,545	2.0	4,476	1.8	△40.0	△52.5	

○ 특별회계

(단위 : 백만원, %)

구 분	2009년도		2008년도				증감율(%)		
		비율	당 초	비율	최 종	비율	당초대비	최종대비	
계	63,597		27,152		31,764		134.2	100.2	
세 입	지 방 세	-	-	-	-	-	-	-	-
	세 외 수 입	12,999	20.4	13,094	48.2	17,678	55.7	△0.7	△26.5
	경상적세외수입	4,659	7.3	4,416	16.3	4,636	14.6	5.5	0.5
	임시적세외수입	8,340	13.1	8,678	32.0	13,042	41.1	△3.9	△36.1
	지 방 교 부 세	-	-	-	-	-	-	-	-
	재 정 보 전 금	-	-	-	-	-	-	-	-
	보 조 금	50,598	79.6	14,058	51.8	14,086	44.3	259.9	259.2
	국고보조금	50,413	79.3	13,964	51.4	13,992	44.0	261.0	260.3
	도비보조금	185	0.3	94	0.3	94	0.3	96.8	96.8
	지 방 채 등	-	-	-	-	-	-	-	-
세 출	일반공공행정	-	-	-	-	-	-	-	-
	공공질서및안전	-	-	-	-	-	-	-	-
	교육	-	-	-	-	-	-	-	-
	문화및관광	450	0.7	482	1.8	520	1.6	△6.7	△13.5
	환경보호	47,224	74.3	21,472	79.1	25,788	81.2	119.9	83.1
	사회복지	2,412	3.8	2,174	8.0	2,433	7.7	11.0	△0.9
	보건	-	-	1,505	5.5	-	-	△100.0	-
	농림해양수산	-	-	-	-	-	-	-	-
	산업·중소기업	10,157	16.0	758	2.8	893	2.8	1,240.0	1,038.0
	수송및교통	508	0.8	126	0.5	126	0.4	303.4	303.5
	국토및지역개발	349	0.5	351	1.3	287	0.9	△0.6	21.6
	과학기술	-	-	-	-	-	-	-	-
	예비비	-	-	-	-	-	-	-	-
	기타	2,497	3.9	1,789	6.6	1,717	5.4	39.5	45.4
성 질 별	인건비	2,296	3.6	2,155	7.9	2,157	6.8	6.6	6.5
	물건비	1,953	3.1	2,023	7.5	1,884	5.9	△3.4	3.7
	경상이전	1,557	2.4	2,974	11.0	1,161	3.7	△47.6	34.1
	자본지출	54,604	85.9	16,894	62.2	21,333	67.2	223.2	156.0
	융자및출자	1,832	2.9	1,707	6.3	1,707	5.4	7.3	7.3
	보전재원	66	0.1	90	0.3	90	0.3	△26.9	△27.0
	내부거래	-	-	-	-	-	-	-	-
	예비비및기타	1,288	2.0	1,309	4.8	3,431	10.8	△1.6	△62.4