

## 2-1. 평창군 예산개요

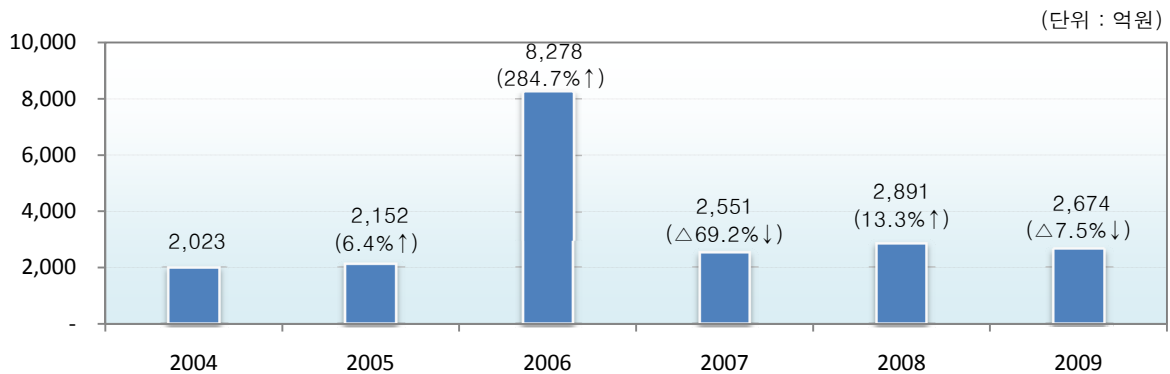
### ■ 총 예산규모는 2,674억원 ('08 당초대비 16.2% 증가, 최종대비 △7.59% 감소)

- 일반회계는 2,132억원으로 전년도 당초대비 15.0%증가, 최종대비 ▲10.3%감소
- 특별회계는 542억원으로 전년도 당초대비 21.5%증가, 최종대비 5.5%증가

(단위 : 백만원, %)

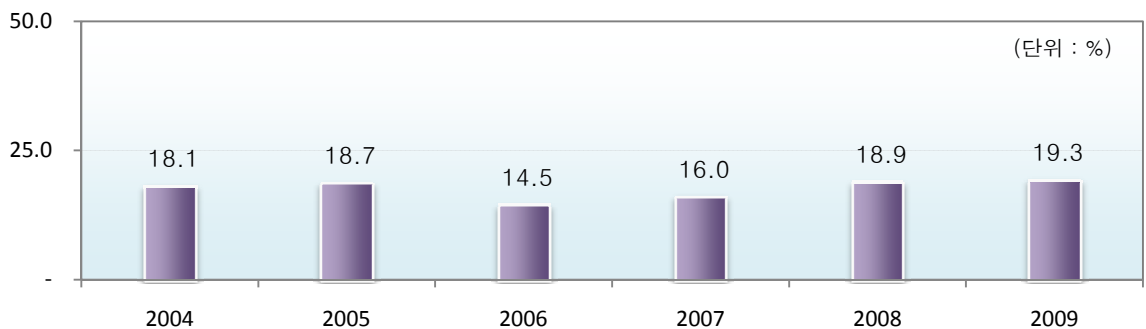
구 분	2009년도		2008년도				증감율(%)	
			당 초		최 종		당초대비	최종대비
<b>총계규모</b>	267,405	비율	230,031	비율	289,051	비율	16.2	△7.5
일 반 회 계	213,245	79.7	185,440	80.6	237,737	82.2	15.0	△10.3
특 별 회 계	54,160	20.3	44,591	19.4	51,314	17.8	21.5	5.5
기타특별회계	40,134	15.0	28,822	12.5	34,360	11.9	39.2	16.8
공기업특별회계	14,026	5.2	15,769	6.9	16,954	5.9	△11.1	△17.3

### ■ 연도별 예산규모 추이



※ 2004~2008년은 최종예산 기준임 (전년대비 증감율)

### ■ 연도별 재정자립도



## 2-1. 평창군 예산개요

### ■ 세입·세출 예산현황 (일반+특별)

(단위 : 백만원, %)

구 분	2009년도		2008년도				증감율(%)		
		비율	당 초	비율	최 종	비율	당초대비	최종대비	
계	267,405		230,031		289,051		16.2	△7.5	
세 입	지 방 세	18,136	6.8	18,020	7.8	18,142	6.3	0.6	△0.0
	세 외 수 입	49,850	18.6	42,141	18.3	57,449	19.9	18.3	△13.2
	경상적세외수입	13,202	4.9	14,584	6.3	16,541	5.7	△9.5	△20.2
	임시적세외수입	36,648	13.7	27,557	12.0	40,908	14.2	33.0	△10.4
	지 방 교 부 세	108,799	40.7	99,105	43.1	130,437	45.1	9.8	△16.6
	재 정 보 전 금	4,000	1.5	4,000	1.7	5,914	2.0	0.0	△32.4
	보 조 금	86,620	32.4	66,765	29.0	77,109	26.7	29.7	12.3
	국고보조금	73,051	27.3	57,919	25.2	62,176	21.5	26.1	17.5
	도비보조금	13,569	5.1	8,846	3.8	14,933	5.2	53.4	△9.1
	지 방 채 등	-	-	-	-	-	-	-	-
기 능 별 세 출	일반공공행정	13,161	4.9	13,385	5.8	19,358	6.7	△1.7	△32.0
	공공질서및안전	9,033	3.4	3,632	1.6	6,757	2.3	148.7	33.7
	교육	1,388	0.5	1,080	0.5	1,640	0.6	28.5	△15.4
	문화및관광	19,171	7.2	13,039	5.7	20,287	7.0	47.0	△5.5
	환경보호	56,430	21.1	53,471	23.2	56,756	19.6	5.5	△0.6
	사회복지	30,281	11.3	25,288	11.0	28,105	9.7	19.7	7.7
	보건	2,619	1.0	2,555	1.1	3,571	1.2	2.5	△26.7
	농림해양수산	34,387	12.9	30,200	13.1	37,125	12.8	13.9	△7.4
	산업·중소기업	13,647	5.1	8,851	3.8	14,959	5.2	54.2	△8.8
	수송및교통	18,032	6.7	16,229	7.1	30,765	10.6	11.1	△41.4
	국토및지역개발	28,311	10.6	21,729	9.4	32,610	11.3	30.3	△13.2
	과학기술	-	-	-	-	-	-	-	-
	예비비	3,800	1.4	3,139	1.4	449	0.2	21.1	747.2
	기타	37,146	13.9	37,433	16.3	36,669	12.7	△0.8	1.3
성 질 별	인건비	32,183	12.0	31,880	13.9	31,215	10.8	1.0	3.1
	물건비	17,828	6.7	16,519	7.2	16,808	5.8	7.9	6.1
	경상이전	57,736	21.6	51,044	22.2	55,588	19.2	13.1	3.9
	자본지출	148,800	55.6	120,593	52.4	176,382	61.0	23.4	△15.6
	융자및출자	1,529	0.6	1,613	0.7	1,737	0.6	△5.2	△11.9
	보전재원	1,397	0.5	1,644	0.7	1,644	0.6	△15.0	△15.0
	내부거래	4,130	1.5	3,599	1.6	3,758	1.3	14.8	9.9
예비비및기타	3,801	1.4	3,139	1.4	1,920	0.7	21.1	98.0	

○ 일반회계

(단위 : 백만원, %)

구 분	2009년도		2008년도				증감율(%)			
		비율	당 초	비율	최 종	비율	당초대비	최종대비		
계	213,245		185,440		237,737		15.0	△10.3		
세 입	지 방 세	18,136	8.5	18,020	9.7	18,142	7.6	0.6	△0.0	
	세 외 수 입	23,017	10.8	17,084	9.2	25,848	10.9	34.7	△11.0	
	경상적세외수입	8,496	4.0	9,846	5.3	11,371	4.8	△13.7	△25.3	
	임시적세외수입	14,521	6.8	7,238	3.9	14,477	6.1	100.6	0.3	
	지 방 교 부 세	108,799	51.0	99,105	53.4	130,437	54.9	9.8	△16.6	
	재 정 보 전 금	4,000	1.9	4,000	2.2	5,914	2.5	0.0	△32.4	
	보 조 금	59,293	27.8	47,231	25.5	57,396	24.1	25.5	3.3	
	국고보조금	46,073	21.6	38,625	20.8	42,778	18.0	19.3	7.7	
	도비보조금	13,220	6.2	8,606	4.6	14,618	6.1	53.6	△9.6	
	지 방 채 등	-	-	-	-	-	-	-	-	-
세 출	일반공공행정	10,438	4.9	11,456	6.2	13,260	5.6	△8.9	△21.3	
	공공질서및안전	9,033	4.2	3,632	2.0	6,757	2.8	148.7	33.7	
	교육	1,388	0.7	1,080	0.6	1,640	0.7	28.5	△15.4	
	문화및관광	15,271	7.2	13,039	7.0	20,287	8.5	17.1	△24.7	
	환경보호	14,476	6.8	15,924	8.6	18,135	7.6	△9.1	△20.2	
	사회복지	27,635	13.0	23,116	12.5	25,753	10.8	19.5	7.3	
	보건	2,619	1.2	2,555	1.4	3,571	1.5	2.5	△26.7	
	농림해양수산	34,387	16.1	30,200	16.3	37,125	15.6	13.9	△7.4	
	산업·중소기업	13,548	6.4	8,765	4.7	14,252	6.0	54.6	△4.9	
	수송및교통	18,032	8.5	16,229	8.8	30,765	12.9	11.1	△41.4	
	국토및지역개발	28,311	13.3	21,729	11.7	31,848	13.4	30.3	△11.1	
	과학기술	-	-	-	-	-	-	-	-	-
	예비비	3,800	1.8	3,139	1.7	449	0.2	21.1	747.2	
기타	34,308	16.1	34,576	18.6	33,895	14.3	△0.8	1.2		
성 질 별	인건비	29,595	13.9	29,284	15.8	28,672	12.1	1.1	3.2	
	물건비	15,866	7.4	14,505	7.8	14,622	6.2	9.4	8.5	
	경상이전	55,257	25.9	49,393	26.6	53,912	22.7	11.9	2.5	
	자본지출	104,292	48.9	85,189	45.9	134,896	56.7	22.4	△22.7	
	융자및출자	-	-	-	-	-	-	-	-	
	보전재원	305	0.1	351	0.2	351	0.1	△13.2	△13.3	
	내부거래	4,130	1.9	3,579	1.9	3,758	1.6	15.4	9.9	
	예비비및기타	3,800	1.8	3,139	1.7	1,525	0.6	21.1	149.2	

○ 특별회계

(단위 : 백만원, %)

구 분	2009년도		2008년도				증감율(%)		
		비율	당 초	비율	최 종	비율	당초대비	최종대비	
계	54,160		44,591		51,314		21.5	5.5	
세 입	지 방 세	-	-	-	-	-	-	-	
	세 외 수 입	26,833	49.5	25,057	56.2	31,601	61.6	7.1	△15.1
	경상적세외수입	4,706	8.7	4,738	10.6	5,170	10.1	△0.7	△9.0
	임시적세외수입	22,127	40.9	20,319	45.6	26,431	51.5	8.9	△16.3
	지 방 교 부 세	-	-	-	-	-	-	-	-
	재 정 보 전 금	-	-	-	-	-	-	-	-
	보 조 금	27,327	50.5	19,534	43.8	19,713	38.4	39.9	38.6
	국고보조금	26,978	49.8	19,294	43.3	19,398	37.8	39.8	39.1
	도비보조금	349	0.6	240	0.5	315	0.6	45.4	10.8
	지 방 채 등	-	-	-	-	-	-	-	-
기 능 별 세 출	일반공공행정	2,723	5.0	1,929	4.3	6,097	11.9	41.2	△55.3
	공공질서및안전	-	-	-	-	-	-	-	-
	교육	-	-	-	-	-	-	-	-
	문화및관광	3,900	7.2	-	-	-	-	-	-
	환경보호	41,954	77.5	37,547	84.2	38,622	75.3	11.7	8.6
	사회복지	2,646	4.9	2,172	4.9	2,353	4.6	21.8	12.5
	보건	-	-	-	-	-	-	-	-
	농림해양수산	-	-	-	-	-	-	-	-
	산업·중소기업	99	0.2	86	0.2	707	1.4	15.0	△86.0
	수송및교통	-	-	-	-	-	-	-	-
	국토및지역개발	-	-	-	-	762	1.5	-	△100.0
	과학기술	-	-	-	-	-	-	-	-
	예비비	-	-	-	-	-	-	-	-
	기타	2,838	5.2	2,857	6.4	2,774	5.4	△0.7	2.3
성 질 별	인건비	2,588	4.8	2,596	5.8	2,543	5.0	△0.3	1.8
	물건비	1,962	3.6	2,014	4.5	2,186	4.3	△2.6	△10.2
	경상이전	2,479	4.6	1,651	3.7	1,676	3.3	50.1	47.9
	자본지출	44,508	82.2	35,404	79.4	41,486	80.8	25.7	7.3
	융자및출자	1,529	2.8	1,613	3.6	1,737	3.4	△5.2	△11.9
	보전재원	1,093	2.0	1,293	2.9	1,293	2.5	△15.5	△15.5
	내부거래	-	-	20	0.0	-	-	△100.0	-
	예비비및기타	1	0.0	-	-	395	0.8	-	△99.9