

2-1. 철원군 예산개요

■ 총 예산규모는 2,333억원 ('08 당초대비 17.2% 증가, 최종대비 △11.8% 감소)

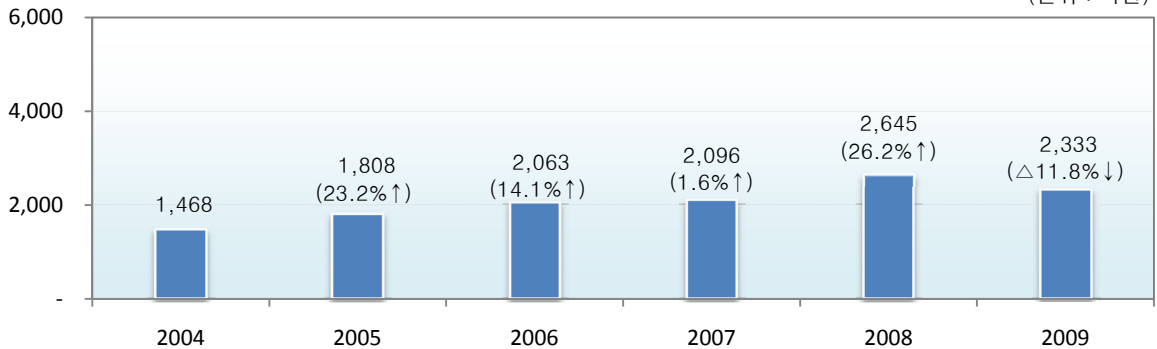
- 일반회계는 132억원으로 전년도 당초대비 20.3%증가, 최종대비 ▲8.6%감소
- 특별회계는 132억원으로 전년도 당초대비 ▲18.0%감소, 최종대비 ▲44.6%감소

(단위 : 백만원, %)

구 분	2009년도		2008년도				증감율(%)	
			당 초		최 종		당초대비	최종대비
총계규모	233,271	비율	199,103	비율	264,527	비율	17.2	△11.8
일 반 회 계	220,047	94.3	182,983	91.9	240,671	91.0	20.3	△8.6
특 별 회 계	13,224	5.7	16,120	8.1	23,856	9.0	△18.0	△44.6
기타특별회계	3,763	1.6	2,597	1.3	5,888	2.2	44.9	△36.1
공기업특별회계	9,461	4.1	13,523	6.8	17,968	6.8	△30.0	△47.3

■ 연도별 예산규모 추이

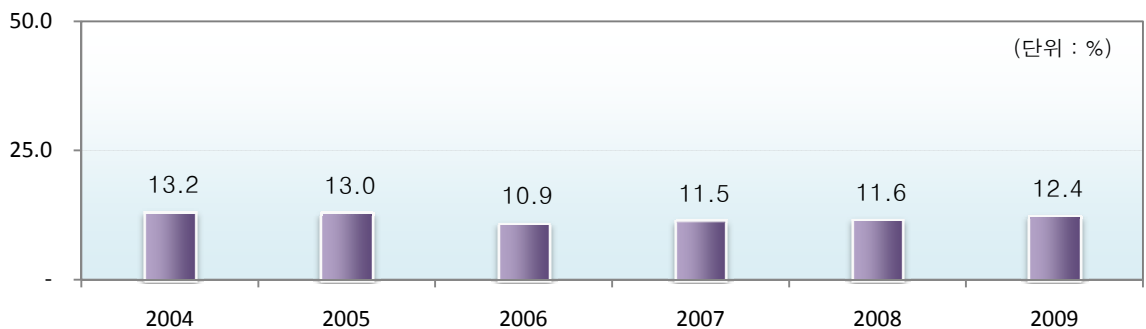
(단위 : 억원)



※ 2004~2008년은 최종예산 기준임 (전년대비 증감율)

■ 연도별 재정자립도

(단위 : %)



2-1. 철원군 예산개요

■ 세입·세출 예산현황 (일반+특별)

(단위 : 백만원, %)

구 분	2009년도		2008년도				증감율(%)		
		비율	당 초	비율	최 종	비율	당초대비	최종대비	
계	233,271		199,103		264,527		17.2	△11.8	
세 입	지 방 세	12,316	5.3	10,773	5.4	12,705	4.8	14.3	△3.1
	세 외 수 입	27,019	11.6	26,539	13.3	42,652	16.1	1.8	△36.7
	경상적세외수입	12,114	5.2	8,585	4.3	12,280	4.6	41.1	△1.4
	임시적세외수입	14,905	6.4	17,954	9.0	30,372	11.5	△17.0	△50.9
	지 방 교 부 세	123,118	52.8	106,647	53.6	139,173	52.6	15.4	△11.5
	재 정 보 전 금	2,500	1.1	3,000	1.5	3,520	1.3	△16.7	△29.0
	보 조 금	68,318	29.3	52,144	26.2	66,477	25.1	31.0	2.8
	국고보조금	56,148	24.1	40,238	20.2	51,204	19.4	39.5	9.7
	도비보조금	12,170	5.2	11,906	6.0	15,273	5.8	2.2	△20.3
	지 방 채 등	-	-	-	-	-	-	-	-
기 능 별 세 출	일반공공행정	16,430	7.0	13,426	6.7	17,817	6.7	22.4	△7.8
	공공질서및안전	8,614	3.7	4,233	2.1	7,150	2.7	103.5	20.5
	교육	2,041	0.9	1,936	1.0	2,996	1.1	5.4	△31.9
	문화및관광	17,644	7.6	8,249	4.1	22,290	8.4	113.9	△20.8
	환경보호	36,752	15.8	35,275	17.7	44,141	16.7	4.2	△16.7
	사회복지	29,670	12.7	25,837	13.0	29,706	11.2	14.8	△0.1
	보건	2,973	1.3	3,739	1.9	3,781	1.4	△20.5	△21.4
	농림해양수산	34,619	14.8	31,660	15.9	44,733	16.9	9.3	△22.6
	산업·중소기업	8,261	3.5	9,252	4.6	12,560	4.7	△10.7	△34.2
	수송및교통	10,823	4.6	10,262	5.2	13,290	5.0	5.5	△18.6
	국토및지역개발	28,750	12.3	15,210	7.6	27,123	10.3	89.0	6.0
	과학기술	-	-	-	-	-	-	-	-
	예비비	2,551	1.1	5,436	2.7	3,766	1.4	△53.1	△32.3
	기타	34,141	14.6	34,588	17.4	35,174	13.3	△1.3	△2.9
성 질 별	인건비	30,437	13.0	30,302	15.2	30,798	11.6	0.4	△1.2
	물건비	17,482	7.5	18,926	9.5	19,578	7.4	△7.6	△10.7
	경상이전	49,909	21.4	47,974	24.1	59,571	22.5	4.0	△16.2
	자본지출	124,828	53.5	89,922	45.2	137,667	52.0	38.8	△9.3
	융자및출자	145	0.1	245	0.1	748	0.3	△40.9	△80.7
	보전재원	2,611	1.1	2,835	1.4	4,595	1.7	△7.9	△43.2
	내부거래	5,130	2.2	3,084	1.5	6,122	2.3	66.4	△16.2
예비비및기타	2,729	1.2	5,815	2.9	5,449	2.1	△53.1	△49.9	

○ 일반회계

(단위 : 백만원, %)

구 분	2009년도		2008년도				증감율(%)		
		비율	당 초	비율	최 종	비율	당초대비	최종대비	
계	220,047		182,983		240,671		20.3	△8.6	
세 입	지 방 세	12,316	5.6	10,773	5.9	12,705	5.3	14.3	△3.1
	세 외 수 입	15,008	6.8	10,508	5.7	19,247	8.0	42.8	△22.0
	경상적세외수입	6,578	3.0	4,940	2.7	6,182	2.6	33.2	6.4
	임시적세외수입	8,430	3.8	5,568	3.0	13,065	5.4	51.4	△35.5
	지 방 교 부 세	123,118	56.0	106,647	58.3	139,173	57.8	15.4	△11.5
	재 정 보 전 금	2,500	1.1	3,000	1.6	3,520	1.5	△16.7	△29.0
	보 조 금	67,105	30.5	52,055	28.4	66,026	27.4	28.9	1.6
	국고보조금	55,030	25.0	40,165	22.0	50,792	21.1	37.0	8.3
	도비보조금	12,075	5.5	11,890	6.5	15,234	6.3	1.6	△20.7
	지 방 채 등	-	-	-	-	-	-	-	-
기 능 별 세 출	일반공공행정	16,430	7.5	13,426	7.3	17,817	7.4	22.4	△7.8
	공공질서및안전	8,614	3.9	4,233	2.3	7,150	3.0	103.5	20.5
	교육	2,041	0.9	1,936	1.1	2,996	1.2	5.4	△31.9
	문화및관광	17,644	8.0	8,249	4.5	22,290	9.3	113.9	△20.8
	환경보호	28,830	13.1	23,107	12.6	27,628	11.5	24.8	4.4
	사회복지	28,848	13.1	24,888	13.6	28,210	11.7	15.9	2.3
	보건	2,973	1.4	3,739	2.0	3,781	1.6	△20.5	△21.4
	농림해양수산	34,579	15.7	31,620	17.3	44,690	18.6	9.4	△22.6
	산업·중소기업	8,261	3.8	9,252	5.1	12,560	5.2	△10.7	△34.2
	수송및교통	10,823	4.9	10,262	5.6	13,290	5.5	5.5	△18.6
	국토및지역개발	25,893	11.8	13,643	7.5	22,815	9.5	89.8	13.5
	과학기술	-	-	-	-	-	-	-	-
	예비비	2,551	1.2	5,436	3.0	3,766	1.6	△53.1	△32.3
기타	32,558	14.8	33,192	18.1	33,677	14.0	△1.9	△3.3	
성 질 별	인건비	28,946	13.2	28,977	15.8	29,399	12.2	△0.1	△1.5
	물건비	16,734	7.6	18,132	9.9	18,738	7.8	△7.7	△10.7
	경상이전	47,598	21.6	45,416	24.8	56,974	23.7	4.8	△16.5
	자본지출	119,121	54.1	81,978	44.8	124,443	51.7	45.3	△4.3
	융자및출자	-	-	-	-	-	-	-	-
	보전재원	-	-	-	-	-	-	-	-
	내부거래	5,090	2.3	3,044	1.7	6,078	2.5	67.2	△16.3
	예비비및기타	2,558	1.2	5,436	3.0	5,039	2.1	△52.9	△49.2

○ 특별회계

(단위 : 백만원, %)

구 분	2009년도		2008년도				증감율(%)		
			당 초		최 종		당초대비	최종대비	
계	13,224	비율	16,120	비율	23,856	비율	△18.0	△44.6	
세 입	지 방 세	-	-	-	-	-	-	-	
	세 외 수 입	12,011	90.8	16,031	99.4	23,405	98.1	△25.1	△48.7
	경상적세외수입	5,536	41.9	3,645	22.6	6,098	25.6	51.9	△9.2
	임시적세외수입	6,475	49.0	12,386	76.8	17,307	72.5	△47.7	△62.6
	지 방 교 부 세	-	-	-	-	-	-	-	-
	재 정 보 전 금	-	-	-	-	-	-	-	-
	보 조 금	1,213	9.2	89	0.6	451	1.9	1,262.9	169.0
	국고보조금	1,118	8.5	73	0.5	412	1.7	1,431.5	171.4
	도비보조금	95	0.7	16	0.1	39	0.2	493.8	143.6
	지 방 채 등	-	-	-	-	-	-	-	-
세 출	일반공공행정	-	-	-	-	-	-	-	-
	공공질서및안전	-	-	-	-	-	-	-	-
	교육	-	-	-	-	-	-	-	-
	문화및관광	-	-	-	-	-	-	-	-
	환경보호	7,922	59.9	12,168	75.5	16,513	69.2	△34.9	△52.0
	사회복지	822	6.2	949	5.9	1,495	6.3	△13.4	△45.0
	보건	-	-	-	-	-	-	-	-
	농림해양수산	40	0.3	40	0.2	43	0.2	0.0	△7.7
	산업·중소기업	-	-	-	-	-	-	-	-
	수송및교통	-	-	-	-	-	-	-	-
	국토및지역개발	2,858	21.6	1,567	9.7	4,308	18.1	82.4	△33.7
	과학기술	-	-	-	-	-	-	-	-
	예비비	-	-	-	-	-	-	-	-
	기타	1,583	12.0	1,396	8.7	1,497	6.3	13.4	5.8
성 질 별	인건비	1,491	11.3	1,325	8.2	1,398	5.9	12.5	6.6
	물건비	748	5.7	794	4.9	840	3.5	△5.7	△10.8
	경상이전	2,311	17.5	2,558	15.9	2,597	10.9	△9.7	△11.0
	자본지출	5,707	43.2	7,944	49.3	13,224	55.4	△28.2	△56.8
	융자및출자	145	1.1	245	1.5	748	3.1	△40.9	△80.7
	보전재원	2,611	19.7	2,835	17.6	4,595	19.3	△7.9	△43.2
	내부거래	40	0.3	40	0.2	43	0.2	0.0	△7.7
	예비비및기타	172	1.3	379	2.4	410	1.7	△54.7	△58.1