

2-1. 양양군 예산개요

■ 총 예산규모는 1,772억원 ('08 당초대비 1.1% 증가, 최종대비 △15.1% 감소)

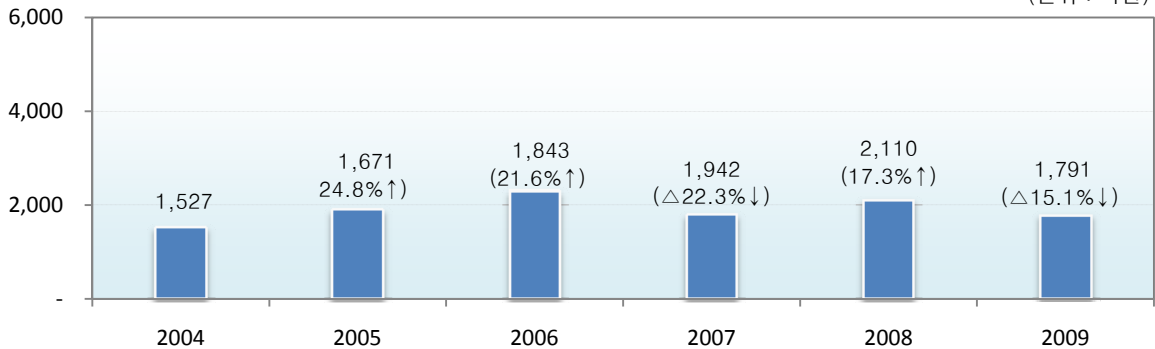
- 일반회계는 1,627억원으로 전년도 당초대비 ▲2.5%감소, 최종대비 ▲16.9%감소
- 특별회계는 164억원으로 전년도 당초대비 57.9%증가, 최종대비 8.0%증가

(단위 : 백만원, %)

구 분	2009년도		2008년도				증감율(%)	
			당 초		최 종		당초대비	최종대비
총계규모	179,095	비율	177,212	비율	211,037	비율	1.1	△15.1
일 반 회 계	162,680	90.8	166,813	94.1	195,844	92.8	△2.5	△16.9
특 별 회 계	16,415	9.2	10,399	5.9	15,193	7.2	57.9	8.0
기타특별회계	16,415	9.2	10,399	5.9	15,193	7.2	57.9	8.0
공기업특별회계	-	-	-	-	-	-	-	-

■ 연도별 예산규모 추이

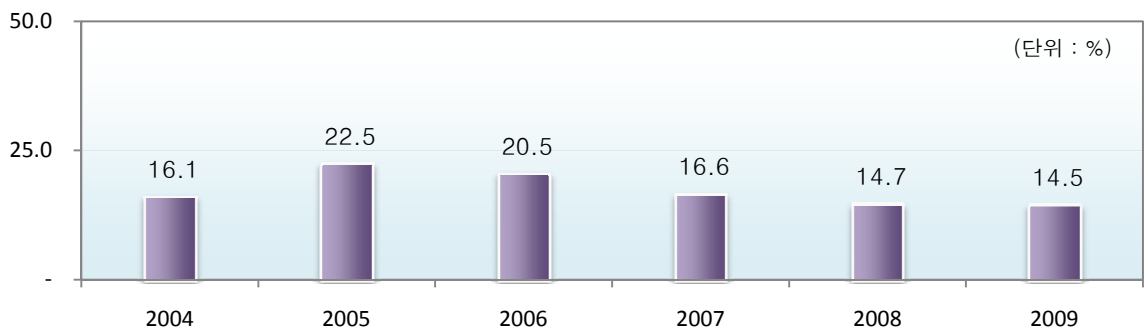
(단위 : 억원)



※ 2004~2008년은 최종예산 기준임 (전년대비 증감율)

■ 연도별 재정자립도

(단위 : %)



2-1. 양양군 예산개요

■ 세입·세출 예산현황 (일반+특별)

(단위 : 백만원, %)

구 분	2009년도		2008년도				증감율(%)		
		비율	당 초	비율	최 종	비율	당초대비	최종대비	
계	179,095		177,212		211,037		1.1	△15.1	
세 입	지 방 세	8,977	5.0	9,190	5.2	10,253	4.9	△2.3	△12.4
	세 외 수 입	27,316	15.3	25,147	14.2	35,899	17.0	8.6	△23.9
	경상적세외수입	9,696	5.4	8,669	4.9	11,754	5.6	11.8	△17.5
	임시적세외수입	17,620	9.8	16,478	9.3	24,145	11.4	6.9	△27.0
	지 방 교 부 세	82,500	46.1	80,923	45.7	96,195	45.6	1.9	△14.2
	재 정 보 전 금	3,500	2.0	3,759	2.1	3,406	1.6	△6.9	2.8
	보 조 금	56,802	31.7	58,193	32.8	65,284	30.9	△2.4	△13.0
	국고보조금	46,467	25.9	46,047	26.0	51,018	24.2	0.9	△8.9
	도비보조금	10,335	5.8	12,146	6.9	14,266	6.8	△14.9	△27.6
	지 방 채 등	-	-	-	-	-	-	-	-
기 능 별 세 출	일반공공행정	16,913	9.4	13,621	7.7	18,593	8.8	24.2	△9.0
	공공질서및안전	4,110	2.3	4,652	2.6	6,854	3.2	△11.6	△40.0
	교육	-	-	-	-	-	-	-	-
	문화및관광	14,948	8.3	12,789	7.2	15,529	7.4	16.9	△3.7
	환경보호	17,958	10.0	21,900	12.4	24,668	11.7	△18.0	△27.2
	사회복지	25,494	14.2	22,068	12.5	23,948	11.3	15.5	6.5
	보건	1,730	1.0	1,858	1.0	2,116	1.0	△6.9	△18.2
	농림해양수산	31,153	17.4	20,364	11.5	35,658	16.9	53.0	△12.6
	산업·중소기업	4,422	2.5	900	0.5	1,915	0.9	391.3	130.9
	수송및교통	8,620	4.8	14,618	8.2	19,407	9.2	△41.0	△55.6
	국토및지역개발	19,080	10.7	20,831	11.8	28,124	13.3	△8.4	△32.2
	과학기술	-	-	-	-	-	-	0.0	0.0
	예비비	1,944	1.1	2,367	1.3	1,386	0.7	△17.9	40.2
	기타	32,724	18.3	33,244	18.8	32,839	15.6	△1.6	△0.4
성 질 별	인건비	27,884	15.6	26,804	15.1	26,646	12.6	4.0	4.6
	물건비	15,470	8.6	15,367	8.7	18,096	8.6	0.7	△14.5
	경상이전	44,219	24.7	36,581	20.6	43,393	20.6	20.9	1.9
	자본지출	75,581	42.2	87,722	49.5	108,745	51.5	△13.8	△30.5
	융자및출자	300	0.2	300	0.2	300	0.1	0.0	0.0
	보전재원	8,094	4.5	3,770	2.1	3,770	1.8	114.7	114.7
	내부거래	3,282	1.8	1,735	1.0	2,754	1.3	89.2	19.2
예비비및기타	4,265	2.4	4,933	2.8	7,332	3.5	△13.5	△41.8	

○ 일반회계

(단위 : 백만원, %)

구 분	2009년도		2008년도				증감율(%)		
		비율	당 초	비율	최 종	비율	당초대비	최종대비	
계	162,680		166,813		195,844		△2.5	△16.9	
세 입	지 방 세	8,977	5.5	9,190	5.5	10,253	5.2	△2.3	△12.4
	세 외 수 입	14,608	9.0	15,323	9.2	22,368	11.4	△4.7	△34.7
	경상적세외수입	4,087	2.5	3,852	2.3	5,666	2.9	6.1	△27.9
	임시적세외수입	10,521	6.5	11,471	6.9	16,702	8.5	△8.3	△37.0
	지 방 교 부 세	82,500	50.7	80,923	48.5	96,195	49.1	1.9	△14.2
	재 정 보 전 금	3,500	2.2	3,759	2.3	3,406	1.7	△6.9	2.8
	보 조 금	53,095	32.6	57,618	34.5	63,622	32.5	△7.8	△16.5
	국고보조금	43,175	26.5	45,521	27.3	49,479	25.3	△5.2	△12.7
	도비보조금	9,920	6.1	12,097	7.3	14,143	7.2	△18.0	△29.9
	지 방 채 등	-	-	-	-	-	-	-	-
세 출	일반공공행정	16,913	10.4	13,621	8.2	18,577	9.5	24.2	△9.0
	공공질서및안전	4,110	2.5	4,652	2.8	6,854	3.5	△11.6	△40.0
	교육	-	-	-	-	-	-	-	-
	문화및관광	14,948	9.2	12,789	7.7	15,529	7.9	16.9	△3.7
	환경보호	16,524	10.2	21,604	13.0	23,879	12.2	△23.5	△30.8
	사회복지	24,920	15.3	21,426	12.8	23,309	11.9	16.3	6.9
	보건	1,730	1.1	1,858	1.1	2,116	1.1	△6.9	△18.2
	농림해양수산	31,153	19.1	20,364	12.2	35,658	18.2	53.0	△12.6
	산업·중소기업	4,422	2.7	900	0.5	1,915	1.0	391.3	130.9
	수송및교통	8,555	5.3	14,548	8.7	19,171	9.8	△41.2	△55.4
	국토및지역개발	5,703	3.5	12,343	7.4	15,500	7.9	△53.8	△63.2
	과학기술	-	-	-	-	-	-	-	-
	예비비	1,944	1.2	2,367	1.4	1,386	0.7	△17.9	40.2
	기타	31,759	19.5	32,341	19.4	31,951	16.3	△1.8	△0.6
성 질 별	인건비	26,874	16.5	25,829	15.5	25,686	13.1	4.0	4.6
	물건비	14,714	9.0	14,595	8.7	17,232	8.8	0.8	△14.6
	경상이전	41,652	25.6	34,961	21.0	41,265	21.1	19.1	0.9
	자본지출	66,912	41.1	83,999	50.4	102,374	52.3	△20.3	△34.6
	융자및출자	-	-	-	-	-	-	-	-
	보전재원	7,302	4.5	3,327	2.0	3,327	1.7	119.5	119.5
	내부거래	3,282	2.0	1,735	1.0	2,634	1.3	89.2	24.6
	예비비및기타	1,944	1.2	2,367	1.4	3,325	1.7	△17.9	△41.5

○ 특별회계

(단위 : 백만원, %)

구 분	2009년도		2008년도				증감율(%)		
		비율	당 초	비율	최 종	비율	당초대비	최종대비	
계	16,415		10,399		15,193		57.9	8.0	
세 입	지 방 세	-	-	-	-	-	-	-	-
	세 외 수 입	12,708	77.4	9,824	94.5	13,531	89.1	29.4	△6.1
	경상적세외수입	5,609	34.2	4,817	46.3	6,088	40.1	16.4	△7.9
	임시적세외수입	7,099	43.2	5,007	48.1	7,443	49.0	41.8	△4.6
	지 방 교 부 세	-	-	-	-	-	-	-	-
	재 정 보 전 금	-	-	-	-	-	-	-	-
	보 조 금	3,707	22.6	575	5.5	1,662	10.9	544.7	123.0
	국고보조금	3,292	20.1	526	5.1	1,539	10.1	525.9	113.9
	도비보조금	415	2.5	49	0.5	123	0.8	746.9	237.4
	지 방 채 등	-	-	-	-	-	-	-	-
세 출	일반공공행정	-	-	-	-	16	0.1	-	-
	공공질서및안전	-	-	-	-	-	-	-	-
	교육	-	-	-	-	-	-	-	-
	문화및관광	-	-	-	-	-	-	-	-
	환경보호	1,434	8.7	296	2.8	789	5.2	384.6	81.8
	사회복지	574	3.5	642	6.2	638	4.2	△10.7	△10.1
	보건	-	-	-	-	-	-	-	-
	농림해양수산	-	-	-	-	-	-	-	-
	산업·중소기업	-	-	-	-	-	-	-	-
	수송및교통	64	0.4	70	0.7	237	1.6	△8.1	△72.8
	국토및지역개발	13,378	81.5	8,488	81.6	12,624	83.1	57.6	6.0
	과학기술	-	-	-	-	-	-	-	-
	예비비	-	-	-	-	-	-	-	-
	기타	965	5.9	903	8.7	889	5.8	6.9	8.7
성 질 별	인건비	1,010	6.2	975	9.4	960	6.3	3.6	5.2
	물건비	756	4.6	772	7.4	864	5.7	△2.0	△12.4
	경상이전	2,567	15.6	1,620	15.6	2,128	14.0	58.5	20.7
	자본지출	8,669	52.8	3,723	35.8	6,371	41.9	132.8	36.1
	융자및출자	300	1.8	300	2.9	300	2.0	0.0	0.0
	보전재원	792	4.8	443	4.3	443	2.9	78.7	78.6
	내부거래	-	-	-	-	120	0.8	-	-
	예비비및기타	2,321	14.1	2,566	24.7	4,007	26.4	△9.5	△42.1