

### 전문적인 기계설비 유지관리

환기설비, 냉난방설비, 급수시설 등을  
전문가가 체계적으로 관리합니다



### 건축물의 사용 수명 연장

기계설비의 주기적인 검사 및 교체를 통해  
언제나 쾌적한 환경을 누릴 수 있습니다



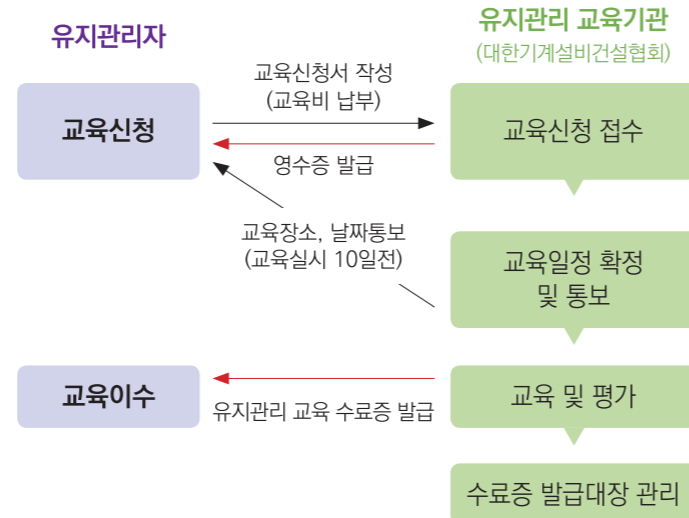
## 잠깐! 기계설비유지관리자는 반드시 교육을 받아야 합니다

선임된 기계설비유지관리자는 국토교통부장관이 실시하는 기계설비 유지관리에 관한 교육을 받아야 합니다

### 교육과정

구 분	교육대상자	교육시기
신규교육	기계설비유지관리자로 선임된 사람	선임된 날부터 6개월 이내
보수교육	선임된 후 신규교육을 이수한 기계설비유지관리자	최근 이수한 유지관리교육 이수일부터 3년이 지난 날을 기준으로 3개월 이내
교육시간	총 21시간(일부과목은 온라인교육 실시)	

### 교육절차



| 교육과정 및 신청절차 안내 | 대한기계설비건설협회  
(<http://www.kmcca.or.kr>, 02-6240-1181~3, 1194~8)

100만원 이하의 과태료

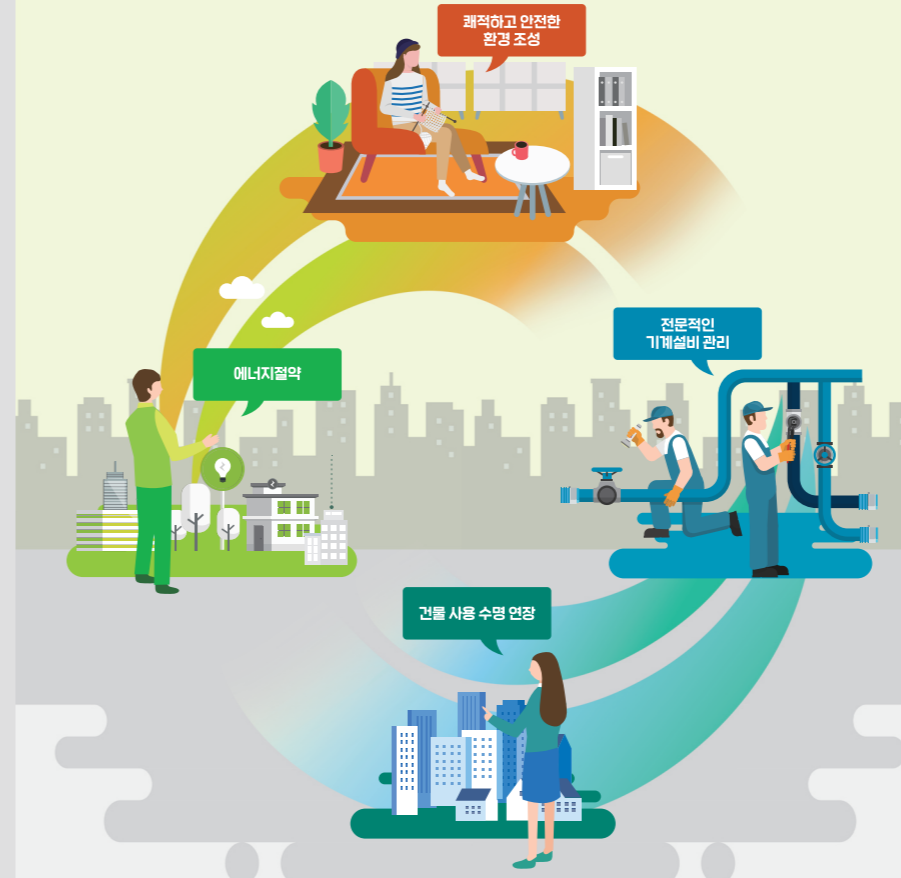
◎ 기계설비유지관리자로 선임되고 유지관리교육을 받지  
아니한 사람 (법 제30조제2항제5호)

기타 제도 안내 및 문의



쾌적하고 안전한 우리 집·우리 일터

# 기계설비법이 본격 시행됩니다



### 쾌적하고 안전한 생활환경 조성

안전한 기계설비 운영으로  
국민의 생명과 안전을 지킵니다



### 에너지 절약, 건축물 에너지 효율화

효율적인 기계설비 운영으로  
연간 건축물 에너지 비용이 11% 절감됩니다



