



수인성·식품매개감염병 병원체 감시사업

- 도내 참여의료기관: 강원대학교병원, 원주세브란스기독병원, 우리소아과의원, 이명호내과의원(주1회 검체수거)
- 대상 검체: 급성설사질환자의 대변, 직장도말 등
- 대상 병원체: 세균 10속, 바이러스 5종, 원충 4종
- 3월 검체 100건 중 원인병원체 45건 검출·분리(검출·분리율 45.0%)
 - 바이러스 33건(검출률 33.0%), 세균 12건(분리율 12.0%), 원충 불검출

원인 바이러스 검출 현황

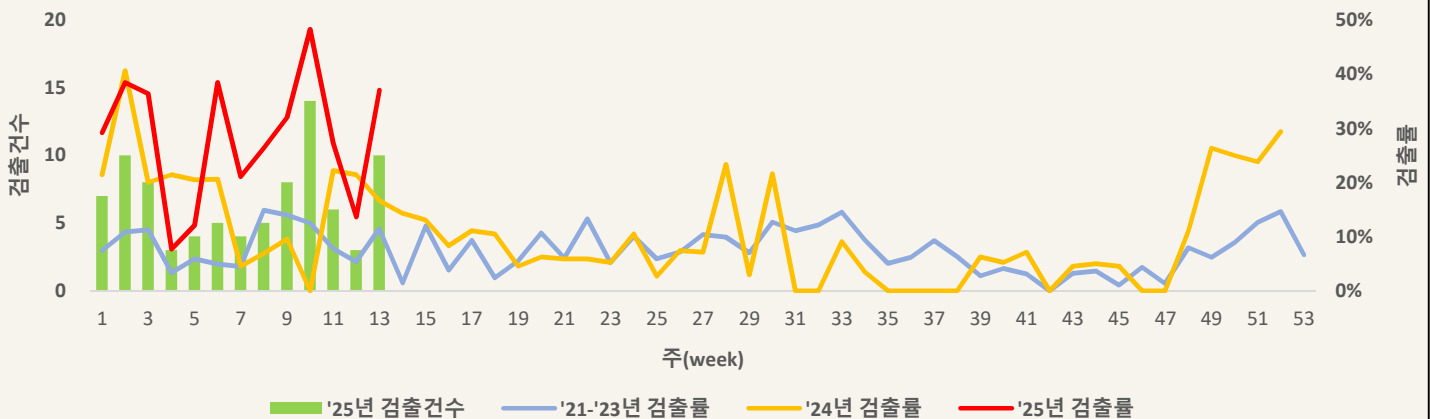
- (강원) 검체 100건 중 33건에서 바이러스가 검출(33.0%)되었으며, 과거 3년(2021년~2023년) 같은 기간(평균 검출률 9.2%) 대비 23.8%p 증가함
- (전국) 최근 4주간 원인 바이러스 검출률*은 64.3%였고, 그 중 노로바이러스 검출률이 49.1%, 그룹 A형 로타바이러스 9.4%, 장내 아데노바이러스 3.1%, 아스트로바이러스 2.0%, 사포바이러스 0.6% 있음

* 출처: 질병관리청 2025년 감염병 표본감시 주간소식지 13주차 (최근4주 누계: '25. 2. 23. ~ '25. 3. 22.)

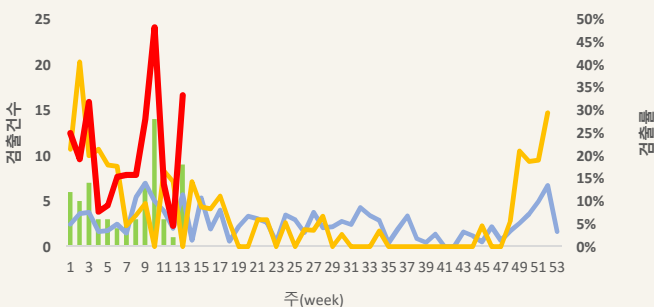
단위: 검출건(검출률 %)

구분	검체건수	노로바이러스	그룹 A형 로타바이러스	장내 아데노바이러스	아스트로 바이러스	사포바이러스
10주	29	14(48.3)	0(0.0)	0(0.0)	0(0.0)	0(0.0)
11주	22	3(13.6)	3(13.6)	0(0.0)	0(0.0)	0(0.0)
12주	22	1(9.1)	2(9.1)	0(0.0)	0(0.0)	0(0.0)
13주	27	9(3.7)	1(3.7)	0(0.0)	0(0.0)	0(0.0)
계(10주~13주)	100	27(27.0)	6(6.0)	0(0.0)	0(0.0)	0(0.0)
누계(1주~13주)	320	66(20.6)	14(4.4)	7(2.2)	0(0.0)	0(0.0)

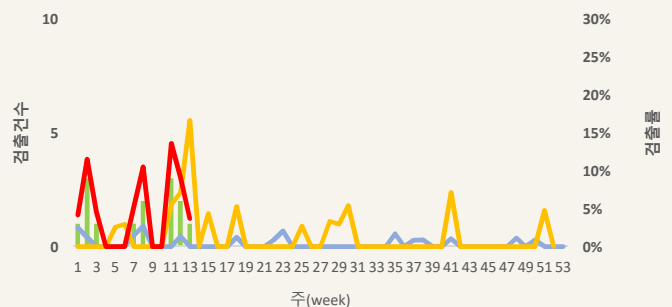
바이러스 검출현황(주별)



Norovirus



Group A Rotavirus



수인성·식품매개감염병 병원체 월간 감시정보지(Enter-Net)



원인 세균 분리 현황

▮ (강원) 검체 100건 중 12건에서 2종의 세균이 분리(12.0%)되었으며, 과거 3년(2021~2023년) 같은 기간(평균 분리율 10.2%) 대비 1.8%p 증가함

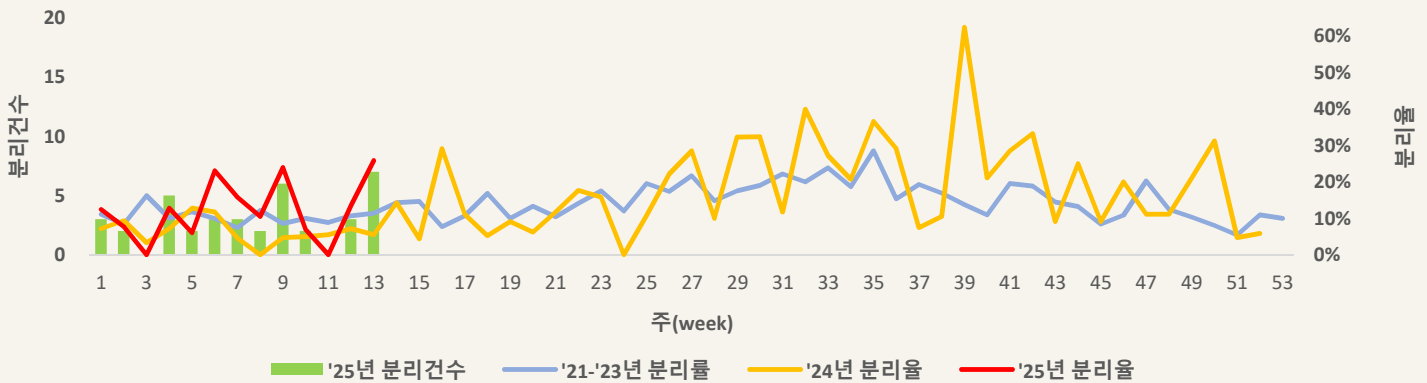
▮ (전국) 최근 4주간 전국 주요 원인세균 분리율*은 9.3%였고, 살모넬라균은 1.7%, 병원성대장균은 2.1%, 캄필로박터균은 0.2%, 황색포도알균은 2.6%, 바실루스 세레우스는 1.7%, 클로스트리듐 퍼프린젠스는 1.0% 였음

* 출처: 질병관리청 2025년 감염병 표본감시 주간소식지 13주차 (최근4주 누계: '25. 2. 23. ~ '25. 3. 22.)

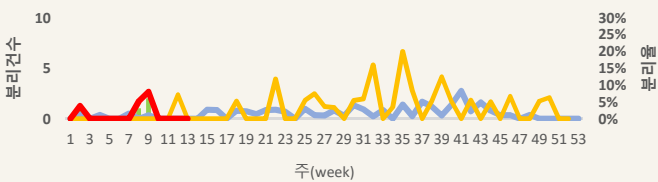
단위: 분리건(분리율 %)

구분	검체건수	살모넬라균	세균성 이질균	장염 비브리오균	병원성 대장균	캄필로 박터균	황색 포도알균	바실루스 세레우스	클로스트리듐 퍼프린젠스
10주	29	0(0.0)	0(0.0)	0(0.0)	0(0.0)	0(0.0)	2(6.9)	0(0.0)	0(0.0)
11주	22	0(0.0)	0(0.0)	0(0.0)	0(0.0)	0(0.0)	0(0.0)	0(0.0)	0(0.0)
12주	22	0(0.0)	0(0.0)	0(0.0)	0(0.0)	0(0.0)	3(13.6)	0(0.0)	0(0.0)
13주	27	0(0.0)	0(0.0)	0(0.0)	2(7.4)	0(0.0)	5(18.5)	0(0.0)	0(0.0)
계(10주~13주)	100	0(0.0)	0(0.0)	0(0.0)	2(2.0)	0(0.0)	10(10.0)	0(0.0)	0(0.0)
누계(1주~13주)	320	4(1.25)	0(0.0)	0(0.0)	6(1.9)	1(0.3)	22(6.9)	4(1.3)	1(0.3)

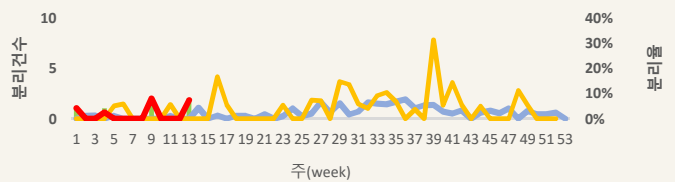
세균 분리현황(주별)



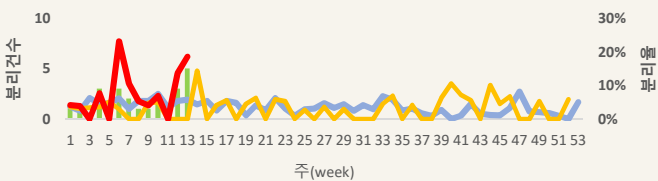
Salmonella spp.



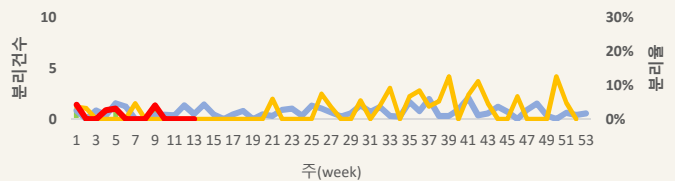
E. coli



Staphylococcus aureus



Bacillus cereus



* 수인성·식품매개감염병 원인 병원체

- 세균(10속): 살모넬라균, 병원성대장균, 세균성이질균, 장염비브리오균, 캄필로박터균, 클로스트리듐 퍼프린젠스, 황색포도알균, 바실루스 세레우스, 리스테리아 모노사이토제네스, 예르시니아 엔테로콜리티카
- 바이러스(5종): 노로바이러스, 그룹 A형 로타바이러스, 장내 아데노바이러스, 아스트로바이러스, 사포바이러스
- 원충(4종): 이질아메바, 람블편모충, 작은와포자충, 원포자충



원인병원체 검출·분리 현황

Ⅰ 도내 최근 4주간(10~13주)의 원인병원체 검출·분리 현황에 따르면 지난해(2024년)에 비해

- **(증가)** 노로바이러스, 병원성대장균, 황색포도알균 (3종)
- **(감소)** 그룹 A형 로타바이러스, 살모넬라균, 캄필로박터균, 클로스트리듐 퍼프린젠스 (4종)
- **(동일)** 장내 아데노바이러스, 아스트로바이러스, 바실루스 세레우스 (3종)



- a) 2021년 ~ 2023년 4주간(10주 ~ 13주) 평균 검출·분리율
- b) 2024년 4주간(10주 ~ 13주) 평균 검출·분리율
- c) 2025년 4주간(10주 ~ 13주) 평균 검출·분리율